

## 第2次南三陸町国土利用計画 <資料編>

### 目 次

#### 1 町土の利用区分の定義等

町土の利用区分の定義一覧	資料 - 1
--------------	--------

#### 2 町土利用の現況と利用区分ごとの規模の目標

第 1 表 主要指標の見通し	資料 - 3
第 2 表 南三陸町計画と宮城県計画（第五次）の対比	資料 - 4
第 3 表 利用区分ごとの規模の目標	資料 - 5
第 4 表 利用区分別土地利用面積の推移（平成17年～平成24年）	資料 - 6
第 4－1 表 利用区分別土地利用面積の推移<構成比>（平成17年～平成24年）	資料 - 7
第 4－2 表 利用区分別土地利用面積の推移<指数>（平成17年～平成24年）	資料 - 8
第 5 表 地目転換マトリックス表（平成24年～平成37年）	資料 - 9

#### 3 町土の利用区分ごとの関係指標の推移と目標

第 6 表 農地面積の推移と目標	資料 - 10
第 7 表 森林面積の推移と目標	資料 - 11
第 8 表 水面・河川・水路面積の推移と目標	資料 - 12
第 9 表 道路面積の推移と目標	資料 - 13
第 10 表 宅地面積の推移と目標	資料 - 14
第 10－1 表 住宅地面積の推移と目標	資料 - 15
第 10－2 表 工業用地面積の推移と目標	資料 - 16
第 10－3 表 その他の宅地面積の推移と目標	資料 - 17
第 11 表 その他の面積の推移と目標	資料 - 18

■南三陸町土地利用現況図（震災前）	資料 - 19
-------------------	---------

■南三陸町土地利用現況図（震災後）	資料 - 20
-------------------	---------

■南三陸町土地利用構造図（中間年次）	資料 - 21
--------------------	---------

■南三陸町土地利用構造図（目標年次）	資料 - 22
--------------------	---------

## 1. 町土の利用区分の定義等

### 町土の利用区分の定義一覧

利用区分	定 義	資 料
1. 農地	<ul style="list-style-type: none"> <li>・農地法第2条第1項に定める農地で、耕地の目的に供される土地であって畦畔を含む。</li> </ul>	<ul style="list-style-type: none"> <li>・「宮城の農作物統計」（東北農政局）の耕地面積のうち「田」及び「畑」の合計</li> </ul>
2. 森林  (1) 国有林  ① 林野庁所管国有林  ② 官行造林地  ③ その他省庁所管  (2) 民有林	<ul style="list-style-type: none"> <li>・国有林と民有林の合計である。なお、林道面積は含まない。</li> <li>・「国有林野事業統計書」にいう「林地」及び「林地以外」（うち、林道及び貸地内の放牧採草地の面積を除く。）の合計</li> <li>・国有林野の管理経営に関する法律第2条に定める国有林野から採草放牧地を除いたもの。</li> <li>・旧公有林野等官行造林法第1条の規定に基づき契約を締結しているもの。</li> <li>・林野庁以外の国が所有している森林法第2条第1項に定める森林。</li> <li>・森林法第2条に定める森林であって、同条第3項に定めるもの。</li> </ul>	<ul style="list-style-type: none"> <li>・「国有林野事業統計書」にいう「林地」及び「林地以外」（うち、林道及び貸地内の放牧採草地の面積を除く。）の合計である。</li> <li>・県林業振興課資料</li> <li>・地域森林計画対象及び同計画対象外の民有林の合計</li> </ul>
3. 原野等 (原野、採草放牧地)	<ul style="list-style-type: none"> <li>・農地法第2条第1項に定める採草放牧地（農地以外の土地で主として耕作又は養畜の事業のための採草又は家畜の放牧の目的に供されるもの）と「世界農林業センサス林業調査報告書」の「森林以外の草生地」から国有林（ただし林野庁所管分に限る）を除いた面積の合計</li> </ul>	<ul style="list-style-type: none"> <li>・「世界農林業センサス」又は「農林業センサス」</li> <li>・県内各森林管理署資料</li> </ul>

利用区分	定 義	資 料
4. 水面・河川・水路 (1) 水面 (2) 河川 (3) 水路	<ul style="list-style-type: none"> <li>・水面，河川及び水路の合計である。</li> <li>・湖沼（天然湖沼及び人造湖）並びにため池の満水時の水面</li> <li>・河川法第4条に定める一級河川、同法第5条に定める二級河川及び同法第100条による準用河川の同法第6条に定める河川区域である。</li> <li>・準用河川については、地積図により面積を測定した。</li> <li>・農業用の用排水路</li> </ul>	<ul style="list-style-type: none"> <li>・ため池台帳</li> <li>・県河川課資料</li> <li>・地積図</li> <li>・ほ場整備率（県農村振興課資料）</li> </ul>
5. 道路 (1) 一般道路 (2) 農道 (3) 林道	<ul style="list-style-type: none"> <li>・一般道路、農道、林道の合計</li> <li>・道路法第2条第1項に定める道路（国道、県道、町道、高速道路）の合計</li> <li>・農道台帳の農道延長に一定幅員を乗じたもの。</li> <li>・国有林林道及び民有林林道の合計。林道総延長に平均幅員を乗じたもの。</li> </ul>	<ul style="list-style-type: none"> <li>・車道部（車道、中央帯、路肩）、歩道部、自転車道部及び法面等からなる。</li> <li>・県道路課等資料</li> <li>・道路台帳</li> <li>・農道台帳</li> <li>・林道台帳</li> </ul>
6. 宅地 (1) 住宅地 (2) 工業用地 (3) その他の宅地	<ul style="list-style-type: none"> <li>・建物の敷地及びその維持若しくは効用を果たすために必要な土地をいい、住宅地、工業用地、その他の宅地の合計</li> <li>・「固定資産の価格等の概要調書」の評価総地積の住宅用地に非課税地積のうち都道府県営住宅用地、市町村営住宅用地及び公務員住宅用地を加えたもの。</li> <li>・工業の用に供する土地</li> <li>・(1)及び(2)の区分のいずれにも該当しない宅地、例えば事務所、店舗等用地</li> </ul>	<ul style="list-style-type: none"> <li>・固定資産の価格等の概要調書</li> <li>・公務員住宅用地（関係機関資料）</li> <li>・工業統計調査</li> <li>・その他の宅地＝宅地－（住宅地＋工業用地）</li> </ul>
7. その他	<ul style="list-style-type: none"> <li>・町土面積から上記「農地」「森林」「原野等」「水面・河川・水路」「道路」「宅地」の各面積を差し引いた面積</li> </ul>	
8. 町土面積	<ul style="list-style-type: none"> <li>・全国都道府県市区町村別面積調（国土地理院）。</li> </ul>	<ul style="list-style-type: none"> <li>・全国都道府県市区町村別面積調</li> </ul>

## 2. 町土地利用の現況と利用区分ごとの規模の目標

第1表 主要指標の見通し

区分	実数				構成比（％）			伸び率 （％）	年率 （％）
	単位	平成 22 年	平成 28 年	平成 37 年	平成 22 年	平成 28 年	平成 37 年		
		実績値	推計値	推計値	実績値	推計値	推計値		
			計 画 開始年	目 標 年次		計 画 開始年	目 標 年次	H37/ H28	H27～ H37
総人口	人	17,427	13,728	11,354	100	100	100	82.7	△1.7
0～14 歳	人	2,158	1,328	874	12.4	9.7	7.7	65.8	△3.4
15～64 歳		10,031	7,864	6,072	57.6	57.3	53.5	77.2	△2.3
65 歳以上		5,238	4,536	4,408	30.1	33.0	38.8	97.2	△0.3
産業別就業者数	人	8,257	6,655	5,396	100	100	100	81.1	△1.9
第一産業	人	1,932	1,446	1,027	23.4	21.7	19.0	71.0	△2.9
第二次産業		2,312	1,690	1,174	28.0	25.4	21.8	69.5	△3.1
第三次産業		3,999	3,519	3,195	48.4	52.9	59.2	90.8	△0.9
町内総生産額	百万円	39,228	32,730	27,736	100	100	100	84.7	△1.5
第一産業	百万円	4,353	3,257	2,314	11.1	10.0	8.3	71.0	△2.9
第二次産業		8,556	6,255	4,343	21.8	19.1	15.7	69.4	△3.1
第三次産業		26,382	23,218	21,078	67.3	70.9	76.0	90.8	△0.9

※平成 22 年の人口、就業者数は実績値（国勢調査データ）（就業者の合計は「分類不能」を含むため、各産業の合計と一致しない場合がある）

※総人口には年齢不詳を含むため、年齢区分の合計と一致しない場合がある

※平成 22 年の町内総生産額は実績値（宮城県「市町村民経済計算」データ）

※平成 28 年は南三陸町第 2 次総合計画の計画開始年

※平成 28 年以降は町独自推計（南三陸町第 2 次総合計画の将来人口に基づく）

第2表 南三陸町計画と宮城県計画（第五次）の対比

区分		南三陸町（単位：ha、％）								
		H24 基準 年次	H32 中間 年次	H37 目標 年次	構成比			伸び率		年率
					H24	H32	H37	H32/ H24	H37/ H32	
農	地	989	1,056	1,056	6.1	6.5	6.5	6.8	0	0.5
森	林	12,655	12,487	12,487	77.4	76.4	76.4	△1.3	0	△0.1
原	野	69	69	69	0.4	0.4	0.4	0	0	0
水	面・河川・水路	99	113	113	0.6	0.7	0.7	14.1	0	1.1
道	路	407	530	530	2.5	3.2	3.2	30.2	0	2.3
宅	地	232	304	304	1.4	1.9	1.9	31.0	0	2.4
	住宅地	165	195	195	1.0	1.2	1.2	18.2	0	1.4
	工業用地	3	19	19	0	0.1	0.1	533.3	0	41.0
	その他の宅地	64	90	90	0.4	0.6	0.6	40.6	0	3.1
そ	の他	1,889	1,782	1,782	11.6	10.9	10.9	△5.7	0	△0.4
合	計	16,340	16,340	16,340	100	100	100	0	0	0

区分		宮城県（単位：ha、％）					
		H25 基準年次	H32 目標年次	構成比		伸び率	年率
				H25 年	H32 年	H32/H25	H25～ H32
農	地	129,700	128,600	17.8	17.6	△0.8	△0.1
森	林	416,500	414,800	57.2	56.9	△0.4	△0.1
原	野	3,700	3,700	0.5	0.5	0	0
水	面・河川・水路	32,600	33,300	4.5	4.6	2.1	0.3
道	路	32,200	33,400	4.4	4.6	3.7	0.5
宅	地	45,200	47,200	6.2	6.5	4.4	0.6
	住宅地	27,200	28,200	3.7	3.9	3.7	0.5
	工業用地	2,700	3,100	0.4	0.4	14.8	2.1
	その他の宅地	15,300	15,900	2.1	2.1	3.9	0.6
そ	の他	68,700	67,700	9.4	9.3	△1.5	△0.2
合	計	728,600	728,700	100	100	0	0

第3表 利用区分ごとの規模の目標

区分	H24 基準 年次	H37 目標 年次	増減	伸び率	年率	構成比		
			H24～H37	H37/H24	H37/H24	H24	H37	
農地		989	1,056	67	6.8	0.5	6.1	6.5
	田	375	418	43	11.5	0.9	2.3	2.6
	畑	614	638	24	3.9	0.3	3.8	3.9
森林	12,655	12,487	△168	△1.3	△0.1	77.4	76.4	
原野等	69	69	0	0	0	0.4	0.4	
水面・河川・水路		99	113	14	14.1	1.1	0.6	0.7
	水面	0	8	8	800.0	61.5	0	0
	河川	80	86	6	7.5	0.6	0.5	0.5
	水路	19	19	0	0	0	0.1	0.1
道路		407	530	123	30.2	2.3	2.5	3.2
	一般道路	300	423	123	41.0	3.2	1.8	2.6
	農道	41	41	0	0	0	0.3	0.3
	林道	66	66	0	0	0	0.4	0.4
宅地		232	304	72	31.0	2.4	1.4	1.9
	住宅地	165	195	30	18.2	1.4	1.0	1.2
	工業用地	3	19	16	533.3	41.0	0	0.1
	その他の宅地	64	90	26	40.6	3.1	0.4	0.6
その他		1,889	1,782	△107	△5.7	△0.4	11.6	10.9
合計		16,340	16,340	0	0	0	100	100

第4表 利用区分別土地利用面積の推移（平成17年～平成24年）

（単位：ha）

区分		H17	H18	H19	H20	H21	H22	H23	H24
農地		1,388	1,342	1,301	1,224	1,224	1,208	997	989
	田	527	526	526	510	509	503	381	375
	畑	861	816	775	714	715	705	616	614
森林		12,634	12,633	12,630	12,630	12,648	12,651	12,655	12,655
原野等		120	120	120	120	120	120	69	69
水面・河川・水路		111	111	111	105	105	105	99	99
	水面	5	5	5	0	0	0	0	0
	河川	80	80	80	80	80	80	80	80
	水路	26	26	26	25	25	25	19	19
道路		418	411	411	411	413	412	404	407
	一般道路	292	294	295	296	298	299	299	300
	農道	62	53	52	51	51	49	41	41
	林道	64	64	64	64	64	64	64	66
宅地		407	407	411	412	412	413	199	232
	住宅地	308	309	310	310	305	306	139	165
	工業用地	6	5	5	6	6	6	6	3
	その他の宅地	93	93	96	96	101	101	54	64
その他		1,296	1,350	1,390	1,472	1,452	1,465	1,951	1,889
合計		16,374	16,374	16,374	16,374	16,374	16,374	16,374	16,340

※H26年度から「電子国土基本図」による面積計測方法に変更され、町土面積が減少（16,374ha から 16,340ha）。

地目転換マトリックス表の関係上、平成24年の基準年次を補正（その他の面積で△34ha 補正）

第４－１表 利用区分別土地利用面積の推移＜構成比＞（平成１７年～平成２４年）

（単位：％）

区分		H17	H18	H19	H20	H21	H22	H23	H24
農地		8.5	8.2	7.9	7.5	7.5	7.4	6.1	6.0
	田	3.2	3.2	3.2	3.1	3.1	3.1	2.3	2.3
	畑	5.3	5.0	4.7	4.4	4.4	4.3	3.8	3.8
森林		77.2	77.2	77.1	77.1	77.2	77.3	77.3	77.4
原野等		0.7	0.7	0.7	0.7	0.7	0.7	0.4	0.4
水面・河川・水路		0.7	0.7	0.7	0.6	0.6	0.6	0.6	0.6
	水面	0	0	0	0	0	0	0	0
	河川	0.5	0.5	0.5	0.5	0.5	0.5	0.5	0.5
	水路	0.2	0.2	0.2	0.2	0.2	0.2	0.1	0.1
道路		2.6	2.5	2.5	2.5	2.5	2.5	2.5	2.5
	一般道路	1.8	1.8	1.8	1.8	1.8	1.8	1.8	1.8
	農道	0.4	0.3	0.3	0.3	0.3	0.3	0.3	0.3
	林道	0.4	0.4	0.4	0.4	0.4	0.4	0.4	0.4
宅地		2.5	2.5	2.5	2.5	2.5	2.5	1.2	1.4
	住宅地	1.9	1.9	1.9	1.9	1.9	1.9	0.8	1.0
	工業用地	0	0	0	0	0	0	0	0
	その他の宅地	0.6	0.6	0.6	0.6	0.6	0.6	0.3	0.4
その他		7.9	8.2	8.5	9.0	8.9	8.9	11.9	11.6
合計		100	100	100	100	100	100	100	100



第4－2表 利用区分別土地利用面積の推移＜指数＞（平成17年～平成24年）

（単位：％）

区分		H17	H18	H19	H20	H21	H22	H23	H24
農地		100	96.7	93.7	88.2	88.2	87.0	71.8	71.3
	田	100	99.8	99.8	96.8	96.6	95.4	72.3	71.2
	畑	100	94.8	90.0	82.9	83.0	81.9	71.5	71.3
森林		100	100	100	100	100.1	100.1	100.2	100.2
原野等		100	100	100	100	100	100	57.5	57.5
水面・河川・水路		100	100	100	94.6	94.6	94.6	89.2	89.2
	水面	100	100	100	0	0	0	0	0
	河川	100	100	100	100	100	100	100	100
	水路	100	100	100	96.2	96.2	96.2	73.1	73.1
道路	路	100	98.3	98.3	98.3	98.8	98.6	96.7	97.4
	一般道路	100	100.7	101.0	101.4	102.1	102.4	102.4	102.7
	農道	100	85.5	83.9	82.3	82.3	79.0	66.1	66.1
	林道	100	100	100	100	100	100	100	103.1
宅地		100	100	101.0	101.2	101.2	101.5	48.9	57.0
	住宅地	100	100.3	100.6	100.6	99.0	99.4	45.1	53.6
	工業用地	100	83.3	83.3	100	100	100	100	50.0
	その他の宅地	100	100	103.2	103.2	108.6	108.6	58.1	68.8
その他		100	104.2	107.3	113.6	112.0	113.0	150.5	145.8
合計		100	100	100	100	100	100	100	99.8

第5表 地目転換マトリックス表（平成24年～平成37年）

（単位：ha）

区分	増減（H24～H37）					田	畑	森林	原野等	水面	河川	水路	一般道路	農道	林道	住宅地	工業用地	その他の宅地	その他	合計
	H24 基準 年次	H37 目標 年次	増	減	計															
田	375	418	44.7	1.5	43.2														44.7	44.7
畑	614	638	31.7	8.2	23.5														31.7	31.7
森林	12,655	12,487	0	168.0	179.3															0
原野等	69	69	0	0	0															0
水面	0	8	8.0	0	8.0			8.0												8.0
河川	80	86	8.8	2.7	6.1						0.4	0.1	1.6						6.7	8.8
水路	19	19	0.1	0.6	0.5														0.1	0.1
一般道路	300	423	133.7	10.6	123.1	0.3	4.9	115.6			0.6	0.1	2.2						10.0	133.7
農道	41	41	0	0	0															0
林道	66	66	0	0	0															0
住宅地	165	195	32.8	2.5	34.4	1.0	1.9	29.0								0.1			0.8	32.8
工業用地	3	19	15.6	0	21.6			0.1			0.7	0.2	2.7						11.9	15.6
その他の宅地	64	90	29.8	3.7	48.3		0.2	4.5			0.6	0.1	2.3						22.1	29.8
その他	1,889	1,782	28.7	136.1	128.4	0.2	1.2	10.8			0.4	0.1	1.8			2.4		3.7	8.1	28.7
合計	16,340	16,340	333.9	333.9	0	1.5	8.2	168.0	0	0	2.7	0.6	10.6	0	0	2.5	0	3.7	136.1	

### 3. 町土の利用区分ごとの関係指標の推移と目標

第6表 農地面積の推移と目標

区分	農地面積 (ha)	町土面積 (ha)	人口 (人)	町土面積に 占める割合 (%)	人口1人当 り農地面積 (a/人)
平成17年	1,388	16,374	18,645	8.5	7.4
平成18年	1,342	16,374	18,568	8.2	7.2
平成19年	1,301	16,374	18,285	7.9	7.1
平成20年	1,224	16,374	18,035	7.5	6.8
平成21年	1,224	16,374	17,815	7.5	6.9
平成22年	1,208	16,374	17,429	7.4	6.9
平成23年	997	16,374	15,352	6.1	6.5
平成24年	989	16,340	15,066	6.1	6.6
平成32年	1,056	16,340	12,574	6.5	8.4
平成37年	1,056	16,340	11,354	6.5	9.3

※平成17年、平成22年の人口は国勢調査による。

※平成32年、37年の人口は南三陸町第2次総合計画の将来人口による（町独自推計）

※その他の年の人口は住民基本台帳に基づく

※H26年度から「電子国土基本図」による面積計測方法に変更され、町土面積が減少(16,374ha から 16,340ha)。

地目転換マトリックス表の関係上、平成24年の基準年次を補正（その他の面積で△34ha 補正）

第 7 表 森林面積の推移と目標

区分	森林面積 (ha)	町土面積 (ha)	人口 (人)	町土面積に 占める割合 (%)	人口 1 人当 り森林面積 (ha/人)
平成 17 年	12,634	16,374	18,645	77.2	0.7
平成 18 年	12,633	16,374	18,568	77.2	0.7
平成 19 年	12,630	16,374	18,285	77.1	0.7
平成 20 年	12,630	16,374	18,035	77.1	0.7
平成 21 年	12,648	16,374	17,815	77.2	0.7
平成 22 年	12,651	16,374	17,429	77.3	0.7
平成 23 年	12,655	16,374	15,352	77.3	0.8
平成 24 年	12,655	16,340	15,066	77.4	0.8
平成 32 年	12,487	16,340	12,574	76.4	1.0
平成 37 年	12,487	16,340	11,354	76.4	1.1

※平成 17 年、平成 22 年の人口は国勢調査による。

※平成 32 年、37 年の人口は南三陸町第 2 次総合計画の将来人口による（町独自推計）

※その他の年の人口は住民基本台帳に基づく

※H26 年度から「電子国土基本図」による面積計測方法に変更され、町土面積が減少(16,374ha から 16,340ha)。

地目転換マトリックス表の関係上、平成 24 年の基準年次を補正（その他の面積で△34ha 補正）

第8表 水面・河川・水路面積の推移と目標

区分	水面・河川 ・水路面積 (ha)	町土面積 (ha)	人口 (人)	町土面積に 占める割合 (%)	人口千人当 り水面・河川 ・水路面積 (ha/千人)
平成 17 年	111	16,374	18,645	0.7	0.6
平成 18 年	111	16,374	18,568	0.7	0.6
平成 19 年	111	16,374	18,285	0.7	0.6
平成 20 年	105	16,374	18,035	0.6	0.6
平成 21 年	105	16,374	17,815	0.6	0.6
平成 22 年	105	16,374	17,429	0.6	0.6
平成 23 年	99	16,374	15,352	0.6	0.6
平成 24 年	99	16,340	15,066	0.6	0.7
平成 32 年	113	16,340	12,574	0.7	0.9
平成 37 年	113	16,340	11,354	0.7	1.0

※平成 17 年、平成 22 年の人口は国勢調査による。

※平成 32 年、37 年の人口は南三陸町第 2 次総合計画の将来人口による（町独自推計）

※その他の年の人口は住民基本台帳に基づく

※H26 年度から「電子国土基本図」による面積計測方法に変更され、町土面積が減少(16,374ha から 16,340ha)。

地目転換マトリックス表の関係上、平成 24 年の基準年次を補正（その他の面積で△34ha 補正）

第9表 道路面積の推移と目標

区分	道路面積（ha）				町土面積 （ha）	人口 （人）	町土面積に 占める割合 （％）	人口千人 当たり道路 面積 （ha/千人）
	一般 道路	農道	林道	計				
平成 17 年	292	62	64	418	16,374	18,645	2.6	22.4
平成 18 年	294	53	64	411	16,374	18,568	2.5	22.1
平成 19 年	295	52	64	411	16,374	18,285	2.5	22.5
平成 20 年	296	51	64	411	16,374	18,035	2.5	22.8
平成 21 年	298	51	64	413	16,374	17,815	2.5	23.2
平成 22 年	299	49	64	412	16,374	17,429	2.5	23.6
平成 23 年	299	41	64	404	16,374	15,352	2.5	26.3
平成 24 年	300	41	66	407	16,340	15,066	2.5	27.0
平成 32 年	423	41	66	530	16,340	12,574	3.2	42.2
平成 37 年	423	41	66	530	16,340	11,354	3.2	46.7

※平成 17 年、平成 22 年の人口は国勢調査による。

※平成 32 年、37 年の人口は南三陸町第 2 次総合計画の将来人口による（町独自推計）

※その他の年の人口は住民基本台帳に基づく

※H26 年度から「電子国土基本図」による面積計測方法に変更され、町土面積が減少（16,374ha から 16,340ha）。

地目転換マトリックス表の関係上、平成 24 年の基準年次を補正（その他の面積で△34ha 補正）

第 10 表 宅地面積の推移と目標

区分	宅地面積 (ha)				人口 (人)	人口 1 人 当たり宅 地面積 (㎡/人)
	住宅地	工業 用地	その他 の宅地	計		
平成 17 年	308	6	93	407	18,645	218.3
平成 18 年	309	5	93	407	18,568	219.2
平成 19 年	310	5	96	411	18,285	224.8
平成 20 年	310	6	96	412	18,035	228.4
平成 21 年	305	6	101	412	17,815	231.3
平成 22 年	306	6	101	413	17,429	237.0
平成 23 年	139	6	54	199	15,352	129.6
平成 24 年	165	3	64	232	15,066	154.0
平成 32 年	195	19	90	304	12,574	241.8
平成 37 年	195	19	90	304	11,354	267.7

※平成 17 年、平成 22 年の人口は国勢調査による。

※平成 32 年、37 年の人口は南三陸町第 2 次総合計画の将来人口による（町独自推計）

※その他の年の人口は住民基本台帳に基づく

第 10-1 表 住宅地面積の推移と目標

区分	住宅地面積 (ha)	世帯数 (世帯)	1 世帯当たり 住宅地面積 (㎡/世帯)
平成 17 年	308	5,344	576.3
平成 18 年	309	5,359	576.6
平成 19 年	310	5,344	580.1
平成 20 年	310	5,357	578.7
平成 21 年	305	5,365	568.5
平成 22 年	306	5,251	582.7
平成 23 年	139	4,877	285.0
平成 24 年	165	4,831	341.5
平成 32 年	195		
平成 37 年	195		

※世帯数は住民基本台帳に基づく



第 10－2 表 工業用地面積の推移と目標

区分	工業用地面積 (ha)	従業員数 (人)	従業員 1 人当たり 工業用地面積 (㎡/人)
平成 17 年	6	1,008	59.5
平成 18 年	5	1,007	49.7
平成 19 年	5	979	51.1
平成 20 年	6	995	60.3
平成 21 年	6	948	63.3
平成 22 年	6	917	65.4
平成 23 年	6		
平成 24 年	3	453	66.2
平成 32 年	19		
平成 37 年	19		

第 10-3 表 その他の宅地面積の推移と目標

区分	その他の 宅地面積 (ha)	町土面積 (ha)	町土面積に 占める割合 (%)
平成 17 年	93	16,374	0.6
平成 18 年	93	16,374	0.6
平成 19 年	96	16,374	0.6
平成 20 年	96	16,374	0.6
平成 21 年	101	16,374	0.6
平成 22 年	101	16,374	0.6
平成 23 年	54	16,374	0.3
平成 24 年	64	16,340	0.4
平成 32 年	90	16,340	0.6
平成 37 年	90	16,340	0.6

※H26 年度から「電子国土基本図」による面積計測方法に変更され、町土面積が減少(16,374ha から 16,340ha)。

地目転換マトリックス表の関係上、平成 24 年の基準年次を補正（その他の面積で△34ha 補正）

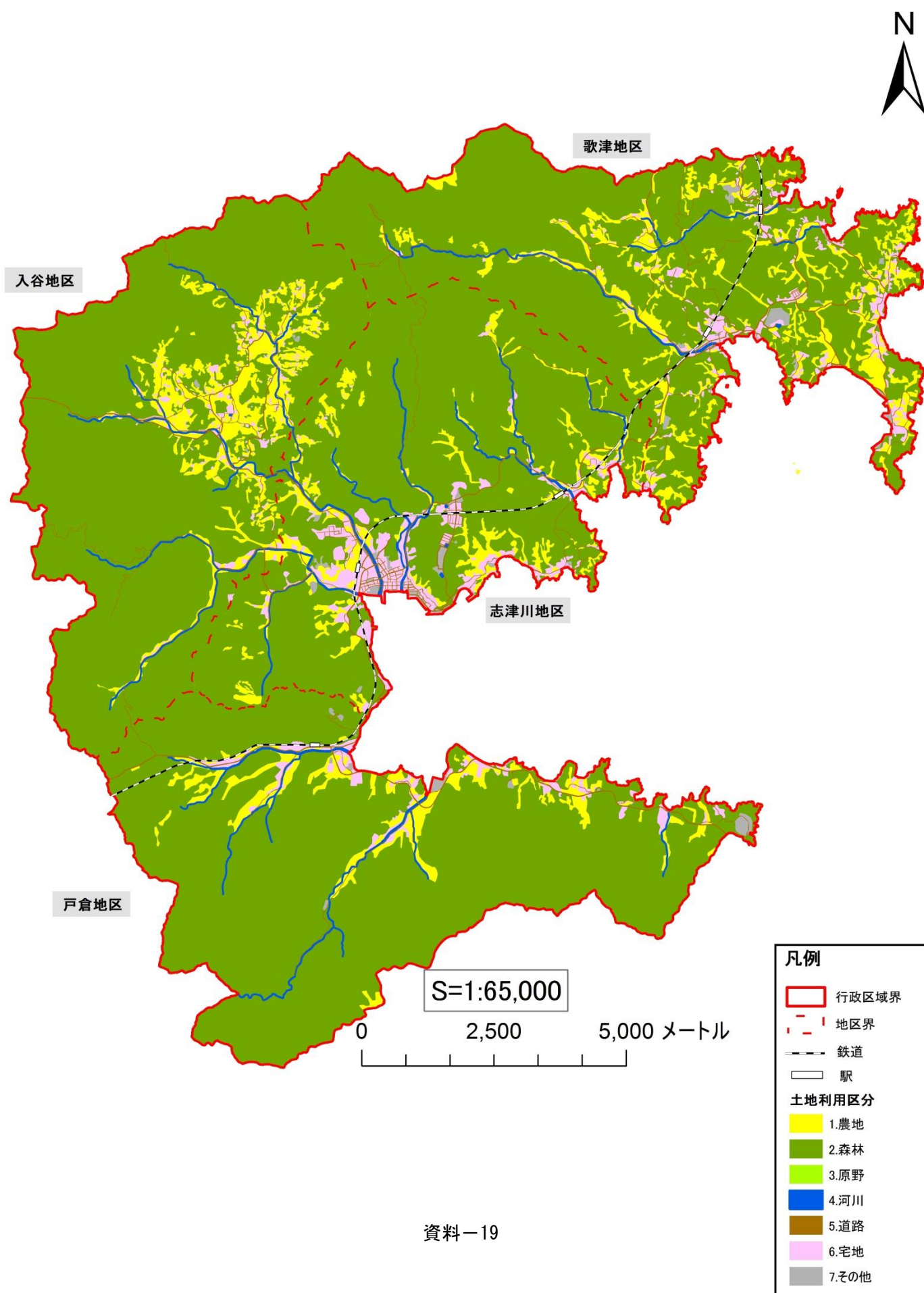
第 1 1 表 その他の面積の推移と目標

区分	その他の面積 (ha)	町土面積 (ha)	町土面積に 占める割合 (%)
平成 17 年	1,296	16,374	7.9
平成 18 年	1,350	16,374	8.2
平成 19 年	1,390	16,374	8.5
平成 20 年	1,472	16,374	9.0
平成 21 年	1,452	16,374	8.9
平成 22 年	1,465	16,374	8.9
平成 23 年	1,951	16,374	11.9
平成 24 年	1,889	16,340	11.6
平成 32 年	1,782	16,340	10.9
平成 37 年	1,782	16,340	10.9

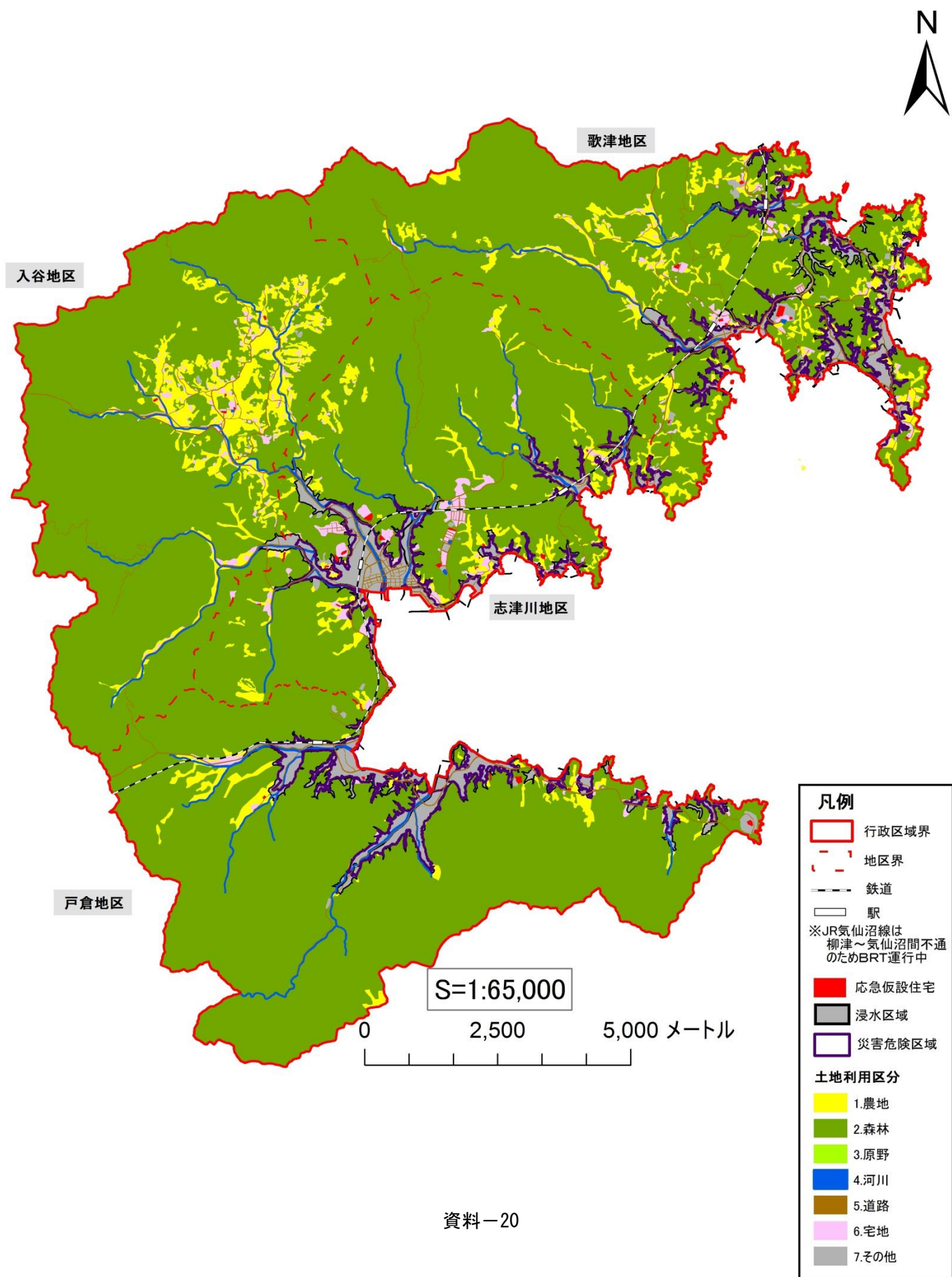
※H26 年度から「電子国土基本図」による面積計測方法に変更され、町土面積が減少(16,374ha から 16,340ha)。

地目転換マトリックス表の関係上、平成 24 年の基準年次を補正（その他の面積で△34ha 補正）

# 南三陸町土地利用構想図（震災前）

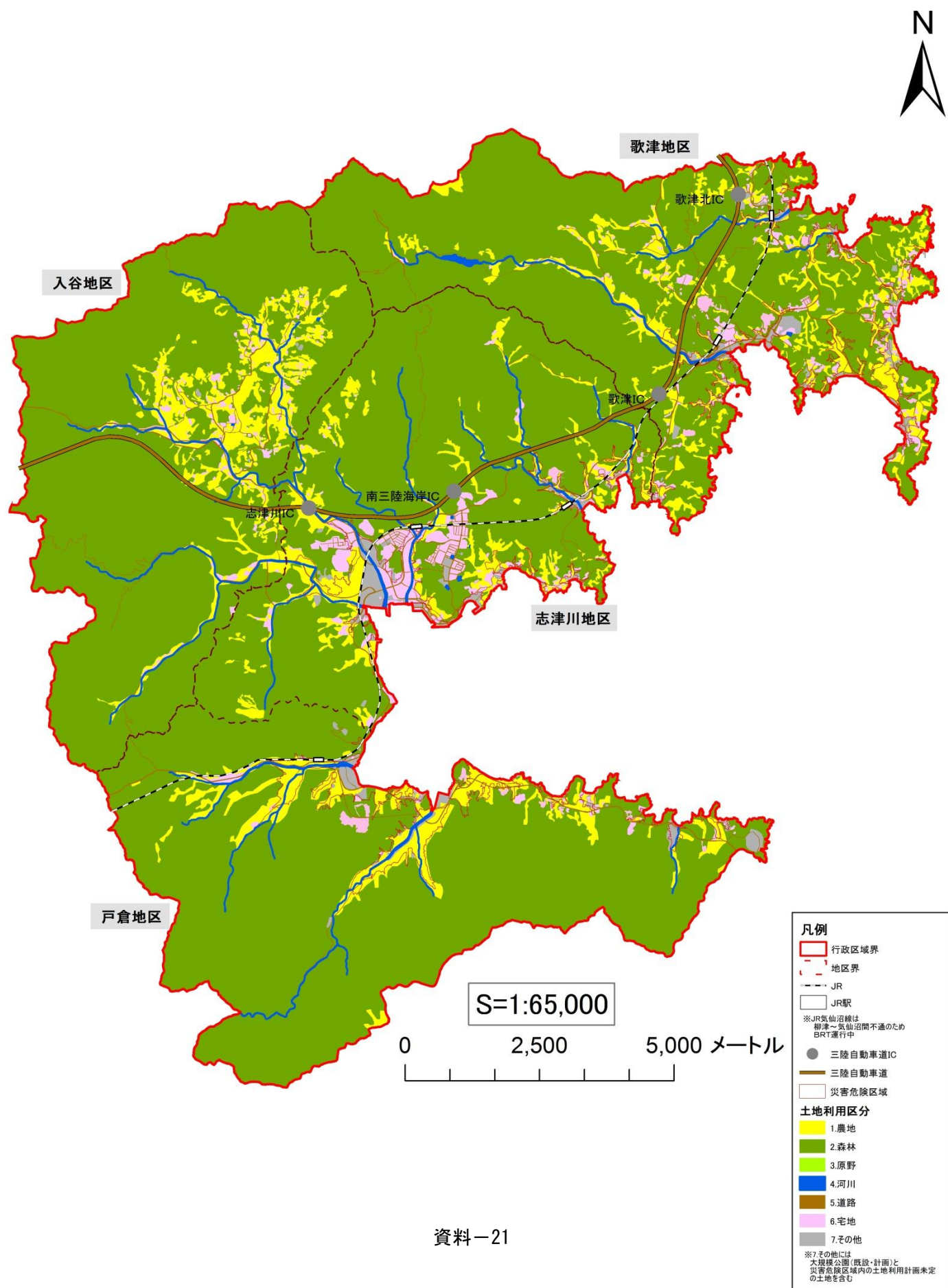


# 南三陸町土地利用構想図（平成24年基準年次）





# 南三陸町土地利用構想図（平成32年中間年次）



# 南三陸町土地利用構想図（平成37年目標年次）

