

様式第 10 法第49条第 4 項第 1 号関係（都市計画法第29条第 1 項・ 2 項の開発許可）

都市計画法第29条第 1 項又は第 2 項の許可に関する事項

開発行為をしようとする者住所宮城県本吉郡南三陸町 志津川字沼田56番地2 氏名南三陸町長 佐藤 仁 印		※手数料欄
開発行為の概要	1 開発区域に含まれる地域の名称	宮城県本吉郡南三陸町 歌津字田の頭79番地他24筆(別紙のとおり)
	2 開発区域の面積	14, 739. 33 平方メートル
	3 予定建築物等の用途	別紙のとおり
	4 工事施行者住所氏名	別紙のとおり
	5 工事着手年月日	平成 26年 1月 6日
	6 工事完了予定年月日	平成 27年 1月 30日
	7 自己の居住の用に供するもの、自己の業務の用に供するもの、その他のものの別	その他のもの
	8 都市計画法第34条の該当号及び該当する理由	
	9 その他必要な事項	農地及び自然公園は復興整備協議会に諮る
※ 受付番号		年 月 日 第 号
※ 同意に付した条件		
※ 同意番号		年 月 日 第 号

- 備考 1 開発行為をしようとする者又は工事施行者が法人である場合には、氏名は、その法人の名称及び代表者の氏名を記載すること。
- 2 開発行為をしようとする者が被災関連市町村等である場合には、住所の記載及び押印を省略することができる。
- 3 ※印のある欄は記載しないこと。
- 4 「法第34条の該当号及び該当する理由」の欄は、申請に係る開発行為が市街化調整区域内において行われる場合に記載すること。
- 5 「その他必要な事項」の欄には、開発行為を行うことについて、都市計画法その他の法令による許可、認可等をする場合には、その手続の状況を記載すること。

設 計 者	株式会社 協和コンサルタンツ 小嶋和人
住 所	宮城県仙台市青葉区花京院 2-1-14
T E L	022-266-6079
F A X	022-217-7293

別紙

開発区域に含まれる地域の名称

(一部)

田の頭 80-1、81-1、120、121-1

大磯 123、124-1、128-1、119-2地先の水

(全部)

田の頭 79、80-4、80-5、81-3、81-4、82-2、83-4、84-5、85、86-7、86-8、121-4、
121-4地先の道

大磯 119-2、124-2、125-2、126、128-10、128-12

工事施行者住所氏名

宮城県登米市豊里町新田町193番地4

株式会社 只野組

代表取締役 只野 佳旦

別紙

予定建築物等の用途

- 1 一戸建ての住宅
- 2 住宅で事務所、店舗その他これらに類する用途を兼ねるもののうち、建築基準法施行令第130条の3に規定するもの。
- 3 診療所兼用住宅
- 4 旅館兼用住宅
- 5 漁業用住宅
- 6 ゴミ集積所

様式第5号（第4条関係）

設 計 説 明 書（その1）

開発区域に含まれる 地 域 の 名 称		宮城県本吉郡南三陸町歌津字田の頭79番地 他24筆									
設 計 の 方 針		防災集団移転促進事業による住宅団地の形成を目的とし、安全・安心、快適に暮らせるまちづくり、地域コミュニティーの確保、自然環境との共生を図った計画とした。地質は古生代の粘板岩を主とした堆積岩が主で、地形は、宅地計画地部分は高台となっており、取付道路部分は谷状になっている。道路配置は、既設県道の東側に取付道路、宅地内には区画道路（W=6.0m）を計画した。住宅地は切土地盤とし、雨水は道路敷等に排水路を計画し、下流水路へ放流する計画とした。給水は町水道からの分岐とし、汚水は合併浄化槽での計画とした。工事中の防災は、現況地形、施工を十分考慮し、下流への土砂流出等がないような計画とした。									
地域 地区 等	イ 市街化区域 ハ 非線引き都市計画区域 ⑤ 都市計画区域及び準都市計画区域外の区域	ロ 市街化調整区域 ニ 準都市計画区域			用 途 地 域 等						
	宅地造成工事 規制区域	内 ⑥			そ の 他						
工 区 区 分	工 区	第 1 工区	第 2 工区	第 3 工区	第 4 工区	計					
	地名及び地番										
	面 積	14,739.33㎡					14,739.33㎡				
開 発 区 域 の 土 地 の 現 状	地 目 別	地 目	宅 地	農 地	山 林	法定外公共物	そ の 他	計			
		面 積	0.00㎡	7,041.37㎡	6,742.46㎡	806.54㎡	148.96㎡	14,739.33㎡			
		割 合	0.0%	47.8%	45.7%	5.5%	1.0%	100%			
	所 有 者 別	所有者別	自己所有	買収予定	他人所有	そ の 他	計				
		面 積	13,657.53㎡	0.00㎡	1,081.80㎡	- ㎡	14,739.33㎡				
		割 合	92.7%	0.0%	7.3%	- %	100%				
土 地 利 用 計 画	区 分	宅 地 用 地			公 共 施 設 用 地			そ の 他	計		
		一般住宅	住宅以外	公益的施設	道 路	緑 地	そ の 他				
		面 積	2,640.04㎡	0.00㎡	0.00㎡	8,073.67㎡	448.44㎡	2,483.22㎡	1,093.96㎡	14,739.33㎡	
割 合	17.9%	0.0%	0.0%	54.8%	3.0%	16.9%	7.4%	100 %			
区 画 設 定 計 画	区画数	最大区画面積			最小区画面積			区画の平均面積			
	(住宅) 区画 8	330.05 ㎡			329.99 ㎡			330.00 ㎡			
上 水 道 施 設	① 公 営 水 道 ロ 簡 易 水 道 ハ 専 用 水 道 ニ そ の 他	消 防 水 利 施 設	① 消 火 栓 ロ 貯 水 槽 ハ そ の 他	計 画 戸 数	戸 建	共 同	計				
					8	0	8				
				計画人口 32 人		人口密度 21 人/ha					

(注) 1 「設計の方針」の欄には、事業の目的（宅地分譲、建売住宅付分譲、社員住宅用地等）、土質関係、排水処理などについてできるだけ詳しく記入すること。

2 「工区の区分」の欄には、関係区域を工区に分けた場合のみ記入するものとし、工区が多数にわたるときは、別紙に記載のうえ添付すること。

設 計 説 明 書（その 2）

公共施設の整備計画

種 類	番 号	概 要			管理予定者	用地の 帰属	費用負担 の 状 況
		幅 員	延 長	面 積			
道路	道路	6.00m	353.41m	6,736.28㎡	南三陸町	南三陸町	なし
	道路(1号区画道路)	6.00m	84.67m	489.41㎡	南三陸町	南三陸町	なし
	道路(取付道路)	5.00m	72.68m	847.67㎡	南三陸町	南三陸町	なし
	合 計			8,073.36㎡			
緑地	緑地1			448.44㎡	南三陸町	南三陸町	なし
その他	その他緑地1			496.66㎡	南三陸町	南三陸町	なし
	その他緑地2			1,527.61㎡	南三陸町	南三陸町	なし
	その他緑地3			456.55㎡	南三陸町	南三陸町	なし
	ゴミ集積所			2.40㎡	南三陸町	南三陸町	なし
	合 計			2,483.22㎡	南三陸町	南三陸町	なし
上下道	給水施設	φ 50 φ 75	91.4m 106.6m		南三陸町 南三陸町	なし なし	なし なし
消防水利	消火栓			1 か所	南三陸町	なし	なし

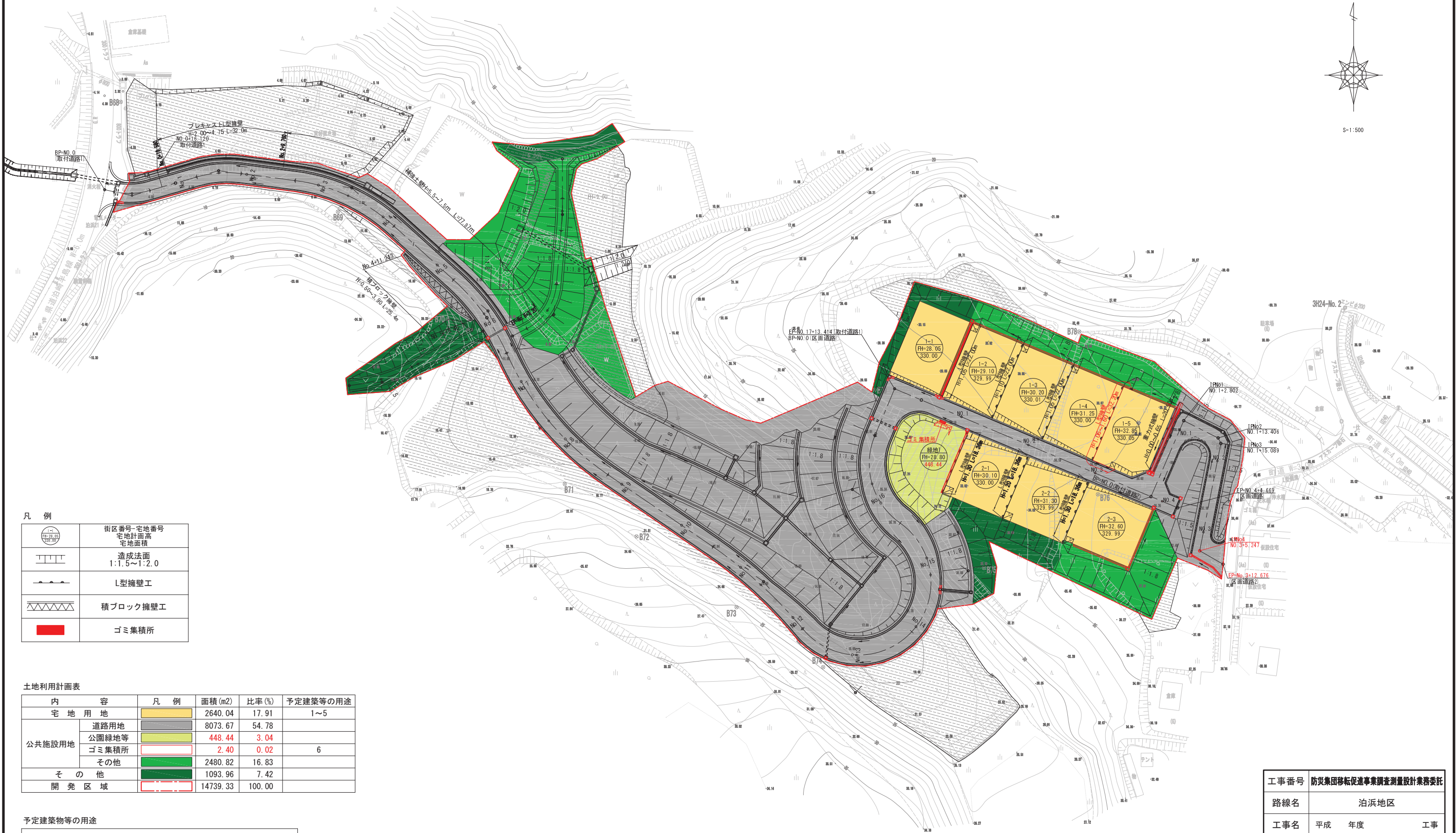
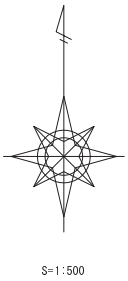
公益的施設の整備計画

公益的施設の名称	敷 地 面 積	管理予定者	計画の概要（建設時期等）
なし			

（注） 1 「公共施設の整備計画」には、都市計画法第4条第14項及び同法施行令第1条の2に定める公共施設について記入すること。

2 「公共施設の整備計画」の番号は、図面記載の番号と一致させること。

土地利用計画平面図
S=1:500



	街区番号-宅地番号 宅地計画高 宅地面積
	造成法面 1:1.5~1:2.0
	L型擁壁工
	積ブロック擁壁工
	ゴミ集積所

土地利用計画表				
内 容	凡 例	面積(m2)	比率(%)	予定建築等の用途
宅 地 用 地		2640.04	17.91	1~5
		8073.67	54.78	
		448.44	3.04	
		2.40	0.02	6
		2480.82	16.83	
公 共 施 設 用 地		1093.96	7.42	
そ の 他		14739.33	100.00	

- 予定建築物等の用途
- 1 一戸建ての住宅
 - 2 住宅で事務所、店舗その他これらに類する用途を兼ねるもののうち、建築基準法施行令第130条の3に規定するもの。
 - 3 診療所兼用住宅
 - 4 旅館兼用住宅
 - 5 漁業用住宅
 - 6 **ゴミ集積所**

工事番号	防災集団移転促進事業調査測量設計業務委託		
路線名	泊浜地区		
工事名	平成	年度	工事
図面名	土地利用計画平面図		
縮 尺	1 : 500 (A1) 1 : 1000 (A3)	位置	
設計者		設計年度	
宮城県南三陸町	図番	4	