

復興整備計画

様式第4 法第48条第1項第5号関係（農用地利用計画の変更）

農業振興地域の整備に関する法律第8条第4項に規定する  
農用地利用計画の変更に関する事項

図面記号					
B-1					
変更前の農用地 区域面積	農用地区域へ の編入面積	農用地区域か らの除外面積	変更後の農用 地区域面積	農業上の用途区分	
				用途 区分	面 積
1,427.5ha (1,241.1)	15.2ha (15.2)	—ha ( — )	1,442.7ha (1,256.3)	農地	1,256.3ha (1,256.3)
				採草放 牧地	167.6ha (0.0)
				混牧林 地	0.0ha (0.0)
				農業用 施設用 地	18.8ha (0.0)

(注)

- 1 図面記号の欄は、復興整備計画の「復興整備事業に係る事項」に記載されている図面記号を記載すること。複数の土地の区域に係る場合は、該当するすべての記号を記載すること。
- 2 各面積欄には、面積の下に「うち農地面積」を（ ）書きで記載すること。
- 3 「農業上の用途区分」は、農業上の用途区分ごとの変更後の面積を記載すること。

## 農用地利用計画

### 1 農用地区域

下表の「範囲」欄に掲げる区域内に含まれる土地のうち「除外する土地」欄に掲げる土地以外の土地を農用地区域とする。

地区・区域 番号	範 囲	除外する土地	備 考
廻館地区 B－1	別紙１のとおり	別紙２のとおり	

### 2 農業上の用途区分

下表の「地区・区域番号」に係る農用地区域内の農業上の用途は、「用途区分」欄に掲げるとおりとする。

地区・区域番号	農業上の用途区分		
		変更前	変更後
廻館地区 B－1	農地	—	15.2ha
	採草放牧地	—	—
	混牧林地	—	—
	農業用施設用地	—	—

(注)

- 1 農用地区域及び農業上の用途区分は、大字、字、小字及び地番、一定の地物、施設、工作物又はこれらからの距離及び方向、平面図等により表示すること。表示に当たって、「区域の範囲」、「除外する土地」など文章表示では明確を期しがたい場合は、その部分について、おおむね2,500分の1程度の平面図を併用して表示すること。
- 2 一定の地物、施設、工作物については、確認した時点を記載すること。
- 3 1 農用地区域の表については、変更前の農用地利用計画に、農用地区域に編入する土地は「範囲」の欄に、農用地区域から除外する土地は「除外する土地」の欄に追記等すること。
- 4 農業上の用途区分は、変更前の農用地利用計画に、当該用途区分（農用地、採草放牧地、混牧林地、農業用施設用地）ごとの変更事項を追記等すること。

### 添付資料

既存の農用地利用計画の図に変更箇所を表示した図面

## 別紙 1

### 農用地利用計画 1 農用地区域の範囲

廻館 100 番地 6、100 番地 15、100 番地 12、100 番地 13、104 番地 4、100 番地 18、105 番地 3、105 番地 4、109 番地 3、109 番地 6、109 番地 2、123 番地 1、123 番地 5、123 番地 6、123 番地 3、123 番地 4、122 番地 2、118 番地 3、118 番地 5、118 番地 9、116 番地 1、114 番地 2、115 番地 3、115 番地 1、中瀬町 1 番地、3 番地 2、3 番地 5、3 番地 1、3 番地 4、4 番地 2、4 番地 3、4 番地 1、10 番地 3、10 番地 4、10 番地 2、7 番地 3、7 番地 5、7 番地 2、7 番地 1、7 番地 7、71 番地 7、71 番地 5、8 番地 9、8 番地 8、廻館 144 番地 4、145 番地 3、145 番地 1、147 番地 1、147 番地 3、147 番地 2、148 番地 2、148 番地 3、141 番地 5、149 番地 1、156 番地、155 番地 1、153 番地 2、153 番地 1、152 番地 2、152 番地 1、204 番地 4、204 番地 1、220 番地、219 番地、218 番地、205 番地、208 番地 2、209 番地 2、竹川原 45 番地 2、廻館 151 番地 8、151 番地 1、竹川原 45 番地 8、44 番地 2、43 番地 1、34 番地 7、34 番地 6、34 番地 3、35 番地、6 番地、8 番地、10 番地 1、9 番地 7、9 番地 6、9 番地 10、9 番地 3、9 番地 12、9 番地 13、9 番地 27、9 番地 30、9 番地 25、9 番地 24、28 番地 12、28 番地 15、28 番地 10、28 番地 11、28 番地 4、26 番地 2、26 番地 8、26 番地 31、26 番地 7、26 番地 6、26 番地 1、24 番地 8、24 番地 4、24 番地 5、24 番地 16、田尻畑 2 番地 25、2 番地 3、2 番地 2、2 番地 1、竹川原 24 番地 11、22 番地 2、22 番地 4、22 番地 3、22 番地 9、22 番地 10、22 番地 1、22 番地 14、22 番地 11、22 番地 15、22 番地 6、22 番地 8、22 番地 7、22 番地 5、21 番地 4、21 番地 1、21 番地 5、20 番地 9、17 番地 1、17 番地 2、16 番地 7、16 番地 8、16 番地 4、16 番地 9、15 番地 2、15 番地 3、3 番地 2、3 番地 7、2 番地 4、2 番地 3、塩入 167 番地 2、167 番地、162 番地 4、162 番地 2、170 番地 2、170 番地 1、178 番地、180 番地 3、180 番地 8、180 番地 9、180 番地 2、180 番地 1、181 番地 1、177 番地 1、176 番地 1、176 番地 12、176 番地 11、145 番地 2、145 番地 6、146 番地 2、148 番地 1、149 番地 1、151 番地 2、151 番地 1、153 番地 1、中瀬町 47 番地 1、47 番地 3、31 番地 6、32 番地 2、31 番地 5、54 番地 2、30 番地 2、30 番地 3、26 番地 1、26 番地 3、28 番地 10、28 番地 11、28 番地 1、廻館前 100、26 番地 1、27 番地 1、28 番地 1、31 番地 2、31 番地 4、43 番地 8、43 番地 3、34 番地 3、34 番地 5、33 番地、35 番地 2、7 番地 1、36 番地 1、36 番地 2、2 番地 1、2 番地 3、1 番地 1、1 番地 2 を順次結んで囲まれた区域

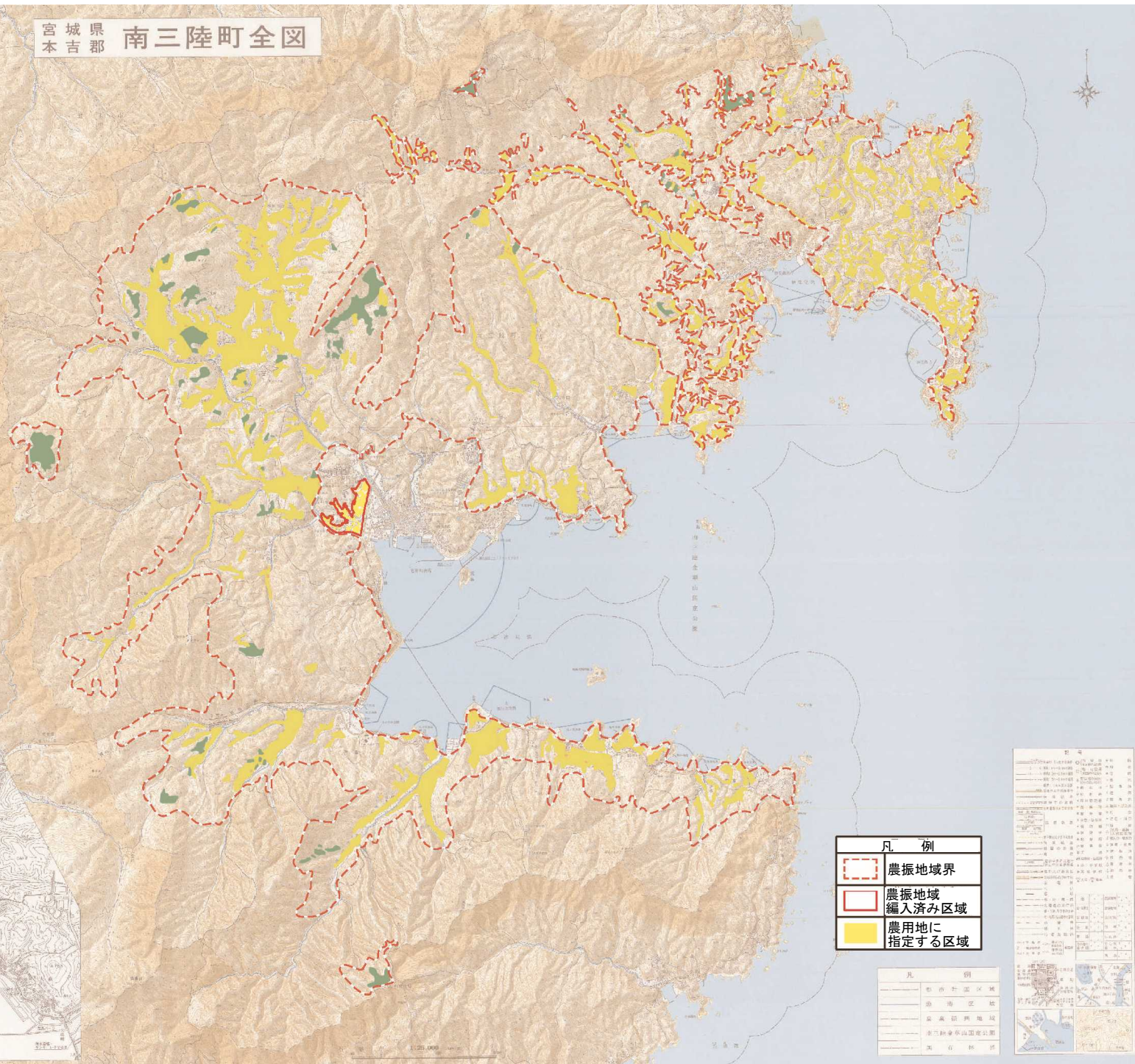
## 別紙 2


### 農用地利用計画 1 農用地区域の除外する土地

廻館前 1 番地 1、1 番地 2、2 番地 3、7 番地 1、10 番地 2、14 番地 1、14 番地 2、15 番地 3、15 番地 4、17 番地 1、17 番地 2、17 番地 4、18 番地 2、18 番地 5、18 番地 7、25 番地 3、31 番地 4、32 番地、36 番地 1、36 番地 2、43 番地 8、100 番地、中瀬町 1 番地、3 番地 2、3 番地 4、3 番地 5、4 番地 1 から 4 番地 3、7 番地 2、7 番地 3、7 番地 5、7 番地 7、8 番地 8、8 番地 9、10 番地 3、10 番地 4、11 番地 2、12 番地 2、14 番地 2、14 番 4 から 14 番地 6、15 番地 2 から 15 番地 5、16 番地 2、18 番地 4 から 18 番地 6、21 番地 3、24 番地 1、24 番地 4 から 24 番地 6、25 番地 2、26 番地 3、26 番地 4、28 番地 10、28 番地 11、31 番地 5、47 番地 1、47 番地 3、47 番地 13、47 番地 15、49 番地、49 番地 1、49 番地 2、50 番地 1、50 番地 2、54 番地 1、55 番地 1、55 番地 2、55 番地 5 から 55 番地 10、57 番地 2、58 番地 3、58 番地 4、59 番地 1、59 番地 4 から 59 番地 6、62 番地 2、62 番地 3、62 番地 5、62 番地 6、62 番地 8 から 62 番地 11、62 番地 14、62 番地 17、62 番地 18、66 番地、67 番地 1 から 67 番地 3、67 番地 6、67 番地 7、69 番地 3 から 69 番地 23、69 番地 25 から 69 番地 27、70 番地 1、70 番地 2、70 番地 4、71 番地 1、71 番地 2、71 番地 5 から 71 番地 7、74 番地 2、76 番地 2 から 76 番地 7、77 番地 1、78 番地 2、80 番地、81 番地 2、82 番地、83 番地 1 から 83 番地 7、84 番地、84 番地 1 から 84 番地 4、85 番地、87 番地 1、87 番地 3、88 番地 2、88 番地 3、89 番地、90 番地、92 番地、94 番地、94 番地 2、96 番地、97 番地、98 番地、廻館 100 番地 6、100 番地 12 から 100 番地 16、100 番地 18、102 番地 1、102 番地 4、103 番地 4 から 103 番地 6、104 番地 2 から 104 番地 4、104 番地 7 から 104 番地 9、105 番地 1、105 番地 3、105 番地 4、106 番地 1、107 番地、109 番地 6、109 番地 7、110 番地、110 番地 1、110 番地 2、111 番地 1、111 番地 3 から 111 番地 7、114 番地 2、115 番地 1、115 番地 3、116 番地 1、117 番地 1 から 117 番地 9、118 番地 1 から 118 番地 3、118 番地 5 から 118 番地 10、122 番地 1、122 番地 2、123 番地 3、144 番地 3、144 番地 4、147 番地 1、147 番地 2、148 番地 2、148 番地 3、149 番地、149 番地 2、151 番地 2 から 151 番地 8、152 番地 2、153 番地 2、204 番地 1 から 204 番地 4、207 番地 1、207 番地 2、207 番地 4、207 番地 5、207 番地 10 から 207 番地 12、207 番地 14、208 番地 1、208 番地 2、209 番地 2、219 番地、220 番地、竹川原 1 番地 3、1 番地 5、2 番地 2、2 番地 4、3 番地 2 から 3 番地 4、3 番地 6 から 3 番地 9、5 番地 1 から 5 番地 8、5 番地 11、5 番地 12、5 番地 14 から 5 番地 17、5 番地 20、5 番地 21、5 番地 23、5 番地 24、6 番地、6 番地 1、6 番地 2、8 番地、9 番地 2 から 9 番地 7、9 番地 9、9 番地 11 から 9 番地 14、9 番地 16、9 番地 17、9 番地 19、9 番地 20、9 番地 22、9 番地 24、9 番地 25、9 番地 30、15 番地 1 から 15 番地 3、16 番地 1、16 番地 3 から 16 番地 11、17 番地 1、17 番地 2、18 番地 1、18 番地 2、18 番地 4、20 番地 2、20 番地 4 から 20 番地 6、20 番地 8 から 20 番地 13、20 番地 15、20 番地 17、21 番地 1、21 番地 4、21 番地 5、22 番地 1、22 番地 2 から 22 番地 17、23 番地 2、23 番地 4 から 23 番地 8、23 番地 10 から 23 番地 14、23 番地 16、24 番地 2 から 24 番地 4、24 番地 6、24 番地 10、24 番地 11、24 番地 13 から 24 番地 19、26 番地 2、26 番地 27、26 番地 29 から 26 番地 31、28 番地 8 から 28 番地 15、34 番地 3、34 番地 6、34 番地 7、35 番地、36 番地 1、36 番地 3、36 番地 4、38 番地 3、39 番地 1 から 39 番地 3、41 番地、44 番地 2、田尻畑 2 番地 2、2 番地 25、塩入 145 番地 5、145 番地 6、146 番地 2、146 番地 4、148 番地 1、151 番地 1、153 番地 1、154 番地 2、154 番地 3、155 番地、155 番地 3、156 番地、156 番地 1、157 番地、159 番地 2、159 番地 3、160 番地 2、161 番地 2、161 番地 3、161 番地 6、162 番地 2、162 番地 4、164 番地 1、164 番地 2、165 番地 1、165 番地 2、166 番地 2、166 番地 4、167 番地、167 番地 2、170 番地 1 から 170 番地 3、176 番地 1、176 番地 12、177 番地 1、177 番地 3、179 番地、180 番地 2、180 番地 3、180 番地 8、180 番地 9



宮城県 南三陸町全図



凡 例	
	農振地域界
	農振地域 編入済み区域
	農用地に 指定する区域

凡	例
	都市計畫區
	漁港區
	農業領地
	南三陸半島國定公園
	國有林





## 農用地に指定する区域

