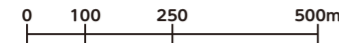


# 洪水・土砂ハザードマップ (八幡川・新井田川・水尻川)

1 : 13,000

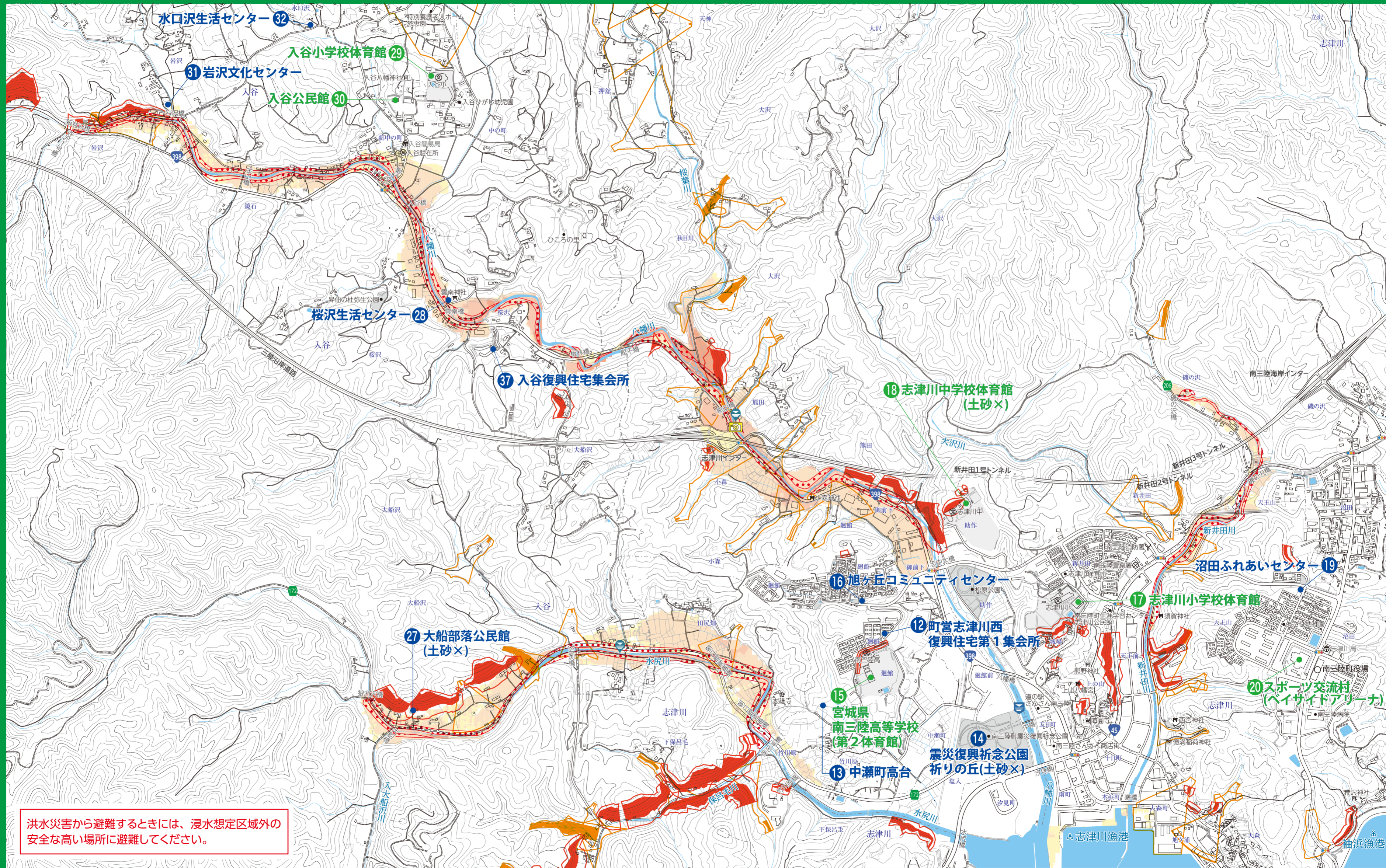


凡例	避難所	消防署	国道	河川カメラ
	避難場所	郵便局	県道・主要地方道	水位計
	役場	神社	アンダーパス (洪水の際に浸水する危険箇所) ※南三陸町に該当するアンダーパスはありません。	水位観測所
	学校	寺院		
	警察署・駐在所			

凡例	土砂災害	土石流 特別警戒区域
		土石流 警戒区域
		急傾斜 特別警戒区域
		急傾斜 警戒区域

河川	浸水した場合に想定される水深(ランク別)
	5.0m~10.0m未満の区域
	3.0m~5.0m未満の区域
	0.5m~3.0m未満の区域
	0.5m未満の区域

家屋倒壊(河岸侵食)  
※河岸が侵食された場合における家屋の倒壊・流出等の危険性がある区域の目安を示しています。  
※この区域は早期避難が必要な区域です。



洪水災害から避難するときには、浸水想定区域外の安全な高い場所に避難してください。