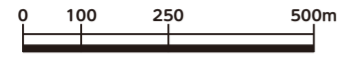


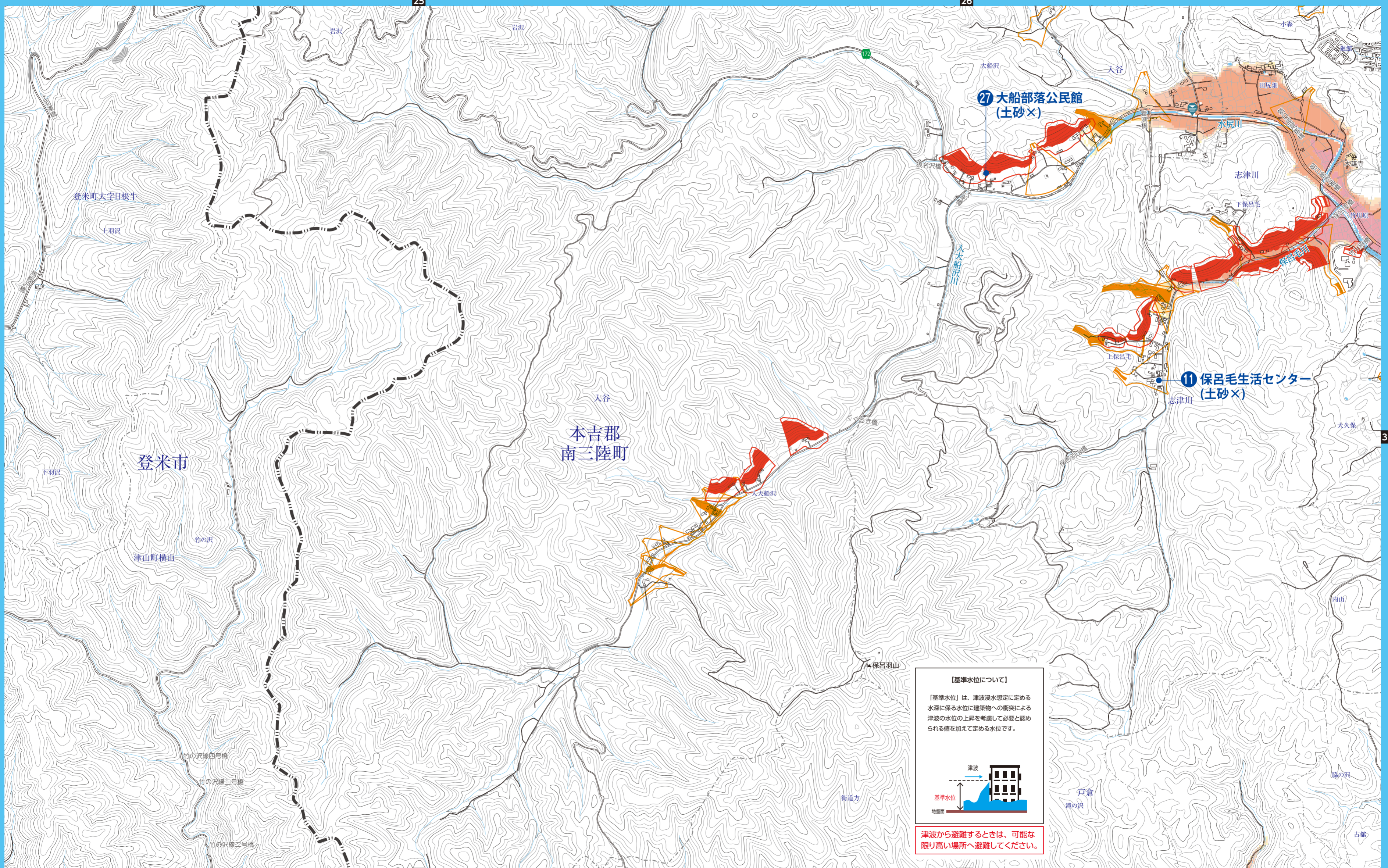
# 詳細図 No.6 津波・土砂ハザードマップ

1 : 13,000



|    |         |     |  |       |
|----|---------|-----|--|-------|
| 凡例 | 避難所     | 消防署 | 国道   | 河川カメラ |
|    | 避難場所    | 郵便局 | 県道・主要地方道   | 水位計   |
|    | 役場      | 神社  | アンダーパス<br>(洪水の際に浸水する危険箇所)<br>※南三陸町に該当するアンダーパスはありません。 | 水位観測所 |
|    | 学校      | 寺院  |  |       |
|    | 警察署・駐在所 |     |  |       |

|    |      |            |    |            |              |                          |  |
|----|------|------------|----|------------|--------------|--------------------------|--|
| 凡例 | 土砂災害 | 土石流 特別警戒区域 | 津波 | 浸水深 (m)    |              | ※本マップは基準水位に基づいて制作しております。 |  |
|    |      | 土石流 警戒区域   |    | 20m以上      | 1m以上3m未満     |                          |  |
|    |      | 急傾斜 特別警戒区域 |    | 10m以上20m未満 | 0.5m以上1m未満   |                          |  |
|    |      | 急傾斜 警戒区域   |    | 5m以上10m未満  | 0.3m以上0.5m未満 |                          |  |
|    |      |            |    | 3m以上5m未満   | 0.3m未満       |                          |  |



**【基準水位について】**

「基準水位」は、津波浸水想定に定める水深に係る水位に建築物への衝突による津波の水位の上昇を考慮して必要と認められる値を加えて定める水位です。

津波から避難するときは、可能な限り高い場所へ避難してください。