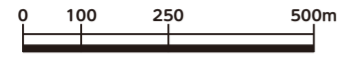


詳細図 No.4 津波・土砂ハザードマップ

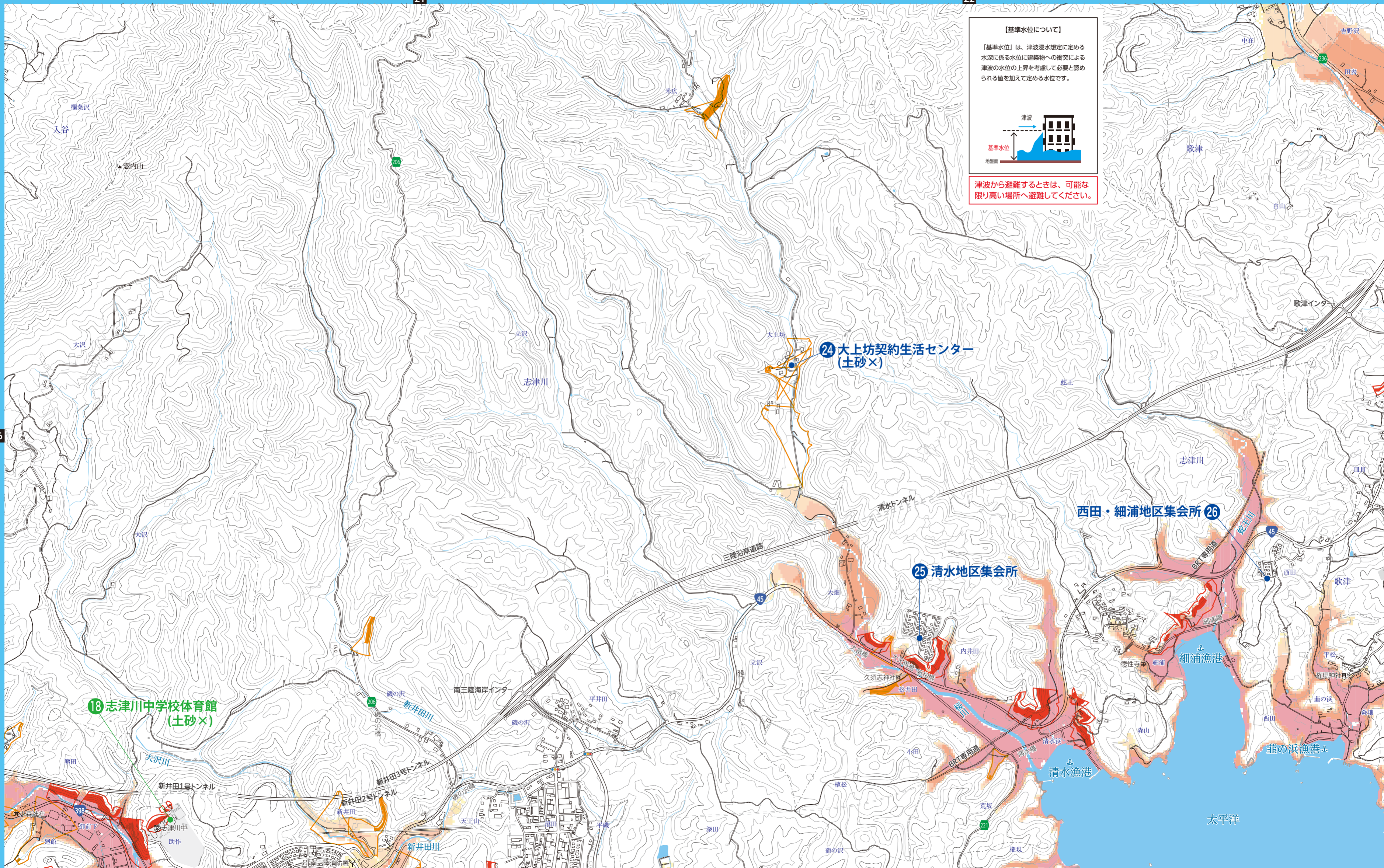
1 : 13,000



凡例	避難所	消防署	国道	河川カメラ
	避難場所	郵便局	県道・主要地方道	水位計
	役場	神社	アンダーパス (洪水の際に浸水する危険箇所) <small>※南二陸町に該当するアンダーパスはありません。</small>	水位観測所
	学校	寺院		
	警察署・駐在所			

凡例	土砂災害	土石流 特別警戒区域	津波
		土石流 警戒区域	
		急傾斜 特別警戒区域	
		急傾斜 警戒区域	

浸水深 (m)		※本マップは基準水位に基づいて作製しております。	
	20m以上		1m以上3m未満
	10m以上20m未満		0.5m以上1m未満
	5m以上10m未満		0.3m以上0.5m未満
	3m以上5m未満		0.3m未満



【基準水位について】

「基準水位」は、津波浸水想定に定める水深に係る水位に建築物への衝突による津波の水位の上昇を考慮して必要と認められる値を加えて定める水位です。

津波から避難するときは、可能な限り高い場所へ避難してください。

26

29

27

33

34

28