



3年ぶりに開催された「南三陸町産業フェア」の農業部会における羊のふれあい体験の様子

新年のご挨拶 南三陸町農業委員会会長 遠藤重幸



新年明けましておめでとうございます。皆様におかれましては、ご家族おそろいで新年を迎えられましたこと謹んでお慶び申し上げます。また、農業委員会の活動につきましては、格別のご理解とご協力を賜り心より感謝申し上げます。

昨年を振り返りますと、南三陸町では、震災伝承施設「南三陸311メモリアル」や観光交流施設「南三陸ポータルセンター」、交通拠点施設「JR志津川駅」などが建設され、2017年より営業していた「南三陸さんさん商店街」と一体となり、道の駅「さんさん南三陸」としてグランドオープンされました。また、3年ぶりに産業フェアも開催されるなどイベントも増え多くの方々が町を訪れ、観光産業で賑わいを見せております。

しかし、その一方で新型コロナウイルス感染症が未だ終息の兆しが見えず農産物の価格が安定せず、ウクライナ情勢や円安進行を理由に肥料・農薬・飼料・農業資材が軒並み高騰し、町の農業生産力低下が危惧されるところであります。

昨年も農業委員及び農地利用最適化推進委員全員で農地一筆ごとの調査（農地利用状況調査）を実施したところ、農業従事者の高齢化などを理由に遊休農地が増加しておりました。各家庭において利用しなくなった農地であっても、農地を次世代に残していくためにも、草刈りなどをして農地の保全に努めていただきますようお願いするものです。

農業委員会では、これからも農地の適正利用に努めるべく、遊休農地の発生防止や解消、意欲ある担い手への農地利用集積、新規農業者参入などの促進に取り組んでまいります。農地に関するお悩み事がありましたら、地域の農業委員や農地利用最適化推進委員にお気軽にご相談ください。

今後とも皆様健康で輝かしい年となることを心よりご祈念申し上げ、新年の挨拶といたします。



農振農用地区域の除外・編入手続きについて

～年3回のためご注意ください～

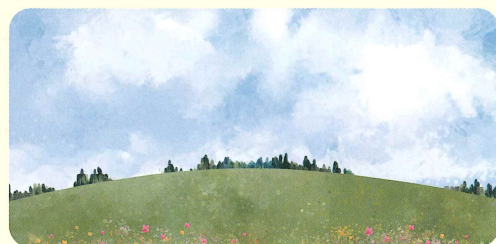
農地に住宅を建てたり、農地を駐車場にするなど、農地を農業以外の目的に使用する場合は農地法で制限されており、農業委員会へ農地転用の許可申請を行う前に、**農業振興地域農用地区域に該当している土地は、農林水産課へ除外の手続き**が必要となります。

なお、申請月は下記のとおり年3回、申請の受付日から手続きに要する期間【受付締切日から除外・変更完了まで】は**約4か月を要します**ので、申請される方はくれぐれもご注意願います。

令和5年の日程は以下のとおりです。

- 受付締切日 2月・6月・10月の各月20日
【20日が週休日の場合は、翌開庁日】

問合せ 農林水産課農林業振興係 ☎46-1378



非農地証明について

～山林・原野化している農地をお持ちの方はご相談ください～

非農地証明とは？

登記地目が農地（田・畑）で、現況が農地以外（山林や原野）になっている場合に地目を変更できる証明のことで、農業委員会に申請します。

申請・登記までの流れ

- ①法務局で非農地証明する農地の全部事項証明書及び字図の交付を受ける。
- ②農業委員会へ申請書類提出（申請書は、町ホームページ・農業委員会窓口にあります。）
- ③農業委員による現地調査及び書類審査
- ④非農地証明願の許可書発行（農業委員会総会を経て1週間前後かかります。）
- ⑤法務局へ書類を持参し登記（登記完了の期間は申請時に法務局にご確認ください。）

※②農業委員会への申請書類の受付締切りは、各月10日までです。

問い合わせ 農業委員会 ☎46-1378



鳥獣被害対策へのご協力

～みんなで鳥獣が寄り付きにくい環境づくりを～

問い合わせ 農林水産課農林業振興係 ☎46-1378



町ではニホンジカ、イノシシ、ハクビシン、ツキノワグマなどの目撃が多くなっており、農作物への被害も年々増加しています。これらの動物を呼び寄せる原因となる、放任果樹（柿他）、廃棄野菜などを放置せず有害となる鳥獣が寄り付きにくい環境をみんなで作っていくことが大切です。



みんなで取り組む鳥獣被害対策の3つの約束事

- 1 果樹は放置せずにきちんと収穫しましょう！
- 2 不要な果樹はなるべく伐採しましょう！
- 3 野菜の残り渣（カス）は放置せず、埋めるなど適切に処分しましょう！

トピックス

星農場【戸倉西戸地区】で 新たな葉物野菜「カリノケール」 出荷開始

戸倉切曾木地区で主に小松菜やバジルなどを栽培・出荷している星農場において、新たな葉物野菜としてイタリア野菜であるカリノケールの出荷が開始されました。

ケールと言えば青汁の原料として苦いイメージがありますがこのカリノケールはケールの仲間でありながら、「甘みが強く・苦みがほとんどない」といった



カリノケールを使った料理の数々

特徴を持ち、その栄養価は、カルシウム・βカロチン、ビタミンC・Eの含有量が野菜の中でもトップクラスで、



カリノケールの農場と星達哉・綾子夫妻（戸倉西戸）

苦みやエグミもないことから、生でも、茹でても、炒めても美味しく調理できる緑黄色野菜です。

この野菜の旬は11月から2月までの寒い時期とされており、この時期のものは栄養も甘みもぐっと増し、生サラダ以外にシチューの食材として使うととても美味しいとのこと。

星農場では、昨年からカリノケールの農場を50アールに広げ、主軸の小松菜と一緒に栽培していくとのことをお話を伺いました。この機会に是非、カリノケールを召し上がってみてください。

農業者年金加入のお知らせ

農業者にメリットが多い年金に加入しませんか

農業者の老後の備えとして、農業者を守る年金『農業者年金』があります。国が支える積立方式の年金で、下記の3つの要件を満たす方はどなたでも加入できます。

また、農業をされます方へのメリットも多い年金ですので是非この機会にご検討願います。

農業者年金の加入資格

1 年間60日以上農業に従事される方

2 国民年金第1号被保険者
※国民年金保険料納付免除者を除く

3 20歳以上60歳未満の方
※令和4年5月1日から、年間60日以上農業に従事する60歳以上65歳未満の国民年金の任意加入者も加入できます。



農業者（担い手）を支援する 6つの特徴とメリット



- ①農業者なら広く加入できます。
- ②積立方式・確定拠出型で少子高齢化に強い。
- ③保険料は月額2万円（35歳未満で政策支援加入の対象とならない場合は1万円）から6万7千円の間で自由に金額が決められます。
- ④終身年金。80歳前に亡くなられた場合は死亡一時金があります。
- ⑤税制面の優遇措置が大きい。
- ⑥一定の要件を満たす農業者には保険料の国庫補助（政策支援加入）がある。

詳しくは、最寄りの農業委員会・JA（農協）へお問い合わせください。



町の新規就農者紹介

代々稲作をしていた田んぼを活用して「セリ栽培」

～戸倉 西戸地区 セリ農家 阿部 高裕(たかひろ)さん～

戸倉干谷地区で、町の新規就農者としてセリ栽培に取り組んでいる阿部高裕さんをご紹介します。

阿部さんは、父の健一さんが代々稲作をしていた農地の活用を図るため、家族と話し合いの上、栽培品目をセリに決定。令和3年5月からセリ生産が盛んな石巻市(旧河北町)の農家で栽培技術を学びつつ、町や県普及センターの指導のもと青年就農計画を作成し、令和4年4月に就農計画が認定され、セリ栽培事業を開始しました。

耕作地は父から借り受けた農地(田)で、作付け当初は20aで3.2トン、5年後には50aで8トンの収穫量を目指していくとのこと。昨年の9月に種セリを植えた田んぼの生育はまずまず順調とのことで、青々とセリが生育していました。

今後は2月中旬まで、根セリ1.5トンを目指し収穫し、4月からは葉セリを収穫していくとのこと、1年目のセリ収穫に手ごたえを感じているように見えました。



セリ収穫中の阿部さん(戸倉干谷)



青々と生育したセリ

町の農業情報

「シャインマスカット栽培研修会」が入谷童子下地区の農場で開催されました。



シャインマスカットの栽培指導の様子

昨年の5月と7月に町内でシャインマスカットを栽培している専業農家の阿部博之さん(入谷童子下地区)の農場で、気仙沼農業改良普及センター主体のもと「シャインマスカット栽培研修会」が開催され、気仙沼本吉管内のブドウ栽培者や栽培希望者が参加しました。

初回の5月は宮城県農業・園芸総合研究所花き・果樹チームの庄子雅和研究員、2回目の7月は気仙沼農業改良普及センターの高橋篤広技師を講師に迎え、花穂整形などの栽培ポイントの講義が行われました。

研修場所として農場を提供した阿部さんは、「近年、町内に南三陸ワイナリーが誕生し、町内の若い農業者を中心にブドウなどの果樹栽培に関心を持つ人が増えてきたことはとても嬉しいことだ。将来、このブドウ栽培が他の産業と結び付き、町に新しい循環が生まれることを期待している。」と今後の果樹栽培拡大への期待を込めたお話が伺えました。

編集後記

明けましておめでとうございます。

昨年もコロナウイルスで大変な年でしたが、町の行事が少しずつ再開され、明るい兆しが見え始めております。

町の農業では、セリ栽培で新規就農者となった上記の阿部高裕さんの他、ブドウやイチジクなどで就農を目指す若い方々もあり、今後を期待を寄せるところであります。

私も地域農業の後押しが出来るよう頑張っていきたいと思っております。
(事務局：芳賀)

編集委員

委員長	阿部 博之(入)
委員	星 綾子(戸)
	阿部 長喜(歌)
	阿部 あい子(歌)
	阿部 勝吉(志)
	鈴木 麻友(入)
	元木 幸雄(入)
	菅 原 博文(戸)

(順不同)

