



伊里前小学校だより 夢・志「伊小っ子」

2025年4月8日
No. 1
TEL 36-2005
FAX 36-2951

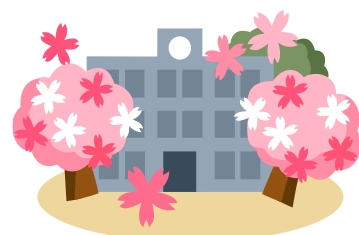
学校教育目標：命とふるさとを大切にし、「志」高く生きる児童の育成
目指す子供像：☆自ら学び考える子供 ☆思いやりのある子供 ☆進んで運動する子供
☆協力して働く子供 ☆命とふるさとを大切にする子供
心も体も元気な子供を育成するために 家族みんなで**はやね・はやあき・あさごはん**を実践しましょう!!

令和7年度のスタートです！

春の訪れとともに、伊里前小学校も新しい年度を迎え、新たな一歩を踏み出しました。学校には子供たちの元気な声に戻り、一気に活気が溢れました。子供たちは友達や先生方と再会し、笑顔いっぱいでした。

本日は入学式も行われ、1年生15名が新たな仲間として加わりました。2年生が1年生教室にお迎えのメッセージを掲示するなど、あたたかな雰囲気でお迎えしました。

今年度も、保護者の皆様、地域の皆様と連携しながら、子供たち一人一人が明るく、元気に学校生活を送れるように、職員一同力を合わせてサポートしてまいります。どうぞよろしくお願い申し上げます。



令和7年度 伊里前小学校教職員

校 長	三 浦 博 之	児童生徒支援	渡 辺 智栄子
教 頭	加 藤 英 樹	講師（養護）	尾 形 志 津
主幹教諭	山 内 弘 一	事務長	芳 賀 美 幸
教務主任	小野寺 美 和	非常勤講師 （初任研後補充）	手 塚 泰 弘
1年担任	小 松 順 子	初任研拠点校指導	菅 原 弘 倫
2年担任	鈴 木 優 樹	技 師	高 橋 和 也
3年担任	小 林 千 海	教員補助員	阿 部 満 子
4年担任	小野寺 桃 子	教員補助員	吉 田 真 紀
5年担任	中 條 和 樹	事務補助員	西 城 めぐみ
6年担任	田 中 佑 典	A L T	ウォルフ・アンドリュー・ジェフリー
6年副担任	佐 藤 翔	スクールカウンセラー	古 賀 輝 実
理科・社会科専科	三 浦 佳 典		近 江 なな子

4月の主な予定

月	火	水	木	金	土	日
3月31日 学年末休業日	4月1日 学年始休業日	2日	3日	4日	5日	6日
7日	8日 第1学期始業式 入学式	9日 身体計測(上) 委員会活動	10日 身体計測(下) たてわりタイム 登下校指導	11日 PTA本部役員会 下校指導	12日	13日
	①11:55 ②～⑥9:40	①13:00 ②～④13:55 ⑤⑥14:45 完 15:00	①13:10 ②14:25 ③～⑥15:15 完 15:50	①13:10 ②③14:25 ④～⑥15:15 完 15:50		
14日 避難訓練(地震)	15日 交通安全教室	16日 委員会集会 クラブ活動	17日 6年全国学力・学 習状況調査	18日 1年生を迎える会	19日 学習参観 PTA総会 懇談会	20日
①13:10 ②～⑥14:25 完 15:00	①13:10 ②14:25 ③～⑥15:15 完 15:50	①13:00 ②③13:55 ④～⑥14:45 完 15:00	①13:10 ②14:25 ③～⑥15:15 完 15:50	①13:10 ②③14:25 ④～⑥15:15 完 15:50	弁当日 ①～⑥14:25 完 14:30	
21日 標準学力調査① 居住地確認①	22日 標準学力調査② 居住地確認②	23日 標準学力調査③ 歯科検診	24日 居住地確認③ 尿検査 PTA全体役員会	25日	26日	27日
①13:10 ②～⑥14:15 完 14:15	①13:10 ②～⑥14:15 完 14:15	①13:00 ②③13:55 ④～⑥14:45 完 15:00	①13:10 ②～⑥14:15 完 14:15	①13:10 ②～⑥14:15 完 14:15		
28日 振替休業日 (4/19 の分)	29日 昭和の日	30日 クラブ活動 ①13:00 ②③13:55 ④～⑥14:45 完 15:00	5月1日 	2日	3日 憲法記念日	4日 みどりの日

※行事予定はやむを得ず変更する場合があります。各学年からのお便りや連絡を通して、その都度御確認ください。

※①～⑥は、各学年のおおよその放課時刻です。また「完」は完全下校時刻を表しています。

安全な登下校について

今年度も、学校では交通安全等に十分気を付けて登下校できるよう子供たちに指導してまいります。御家庭でもお声掛けをお願いします。

- ・ ハマーレに送迎の際は、一方通行に御協力ください。
- ・ 体育館脇等、校地内への送迎はお控えください（けが等のお迎えの場合は校舎裏に駐車していただいて構いません）。
- ・ お子さんと下校方法について確認いただきますようお願いいたします。
- ・ 野生動物の出没時など、急遽送迎をお願いする場合があります。マチコミメールを御確認できるようにしてください。

