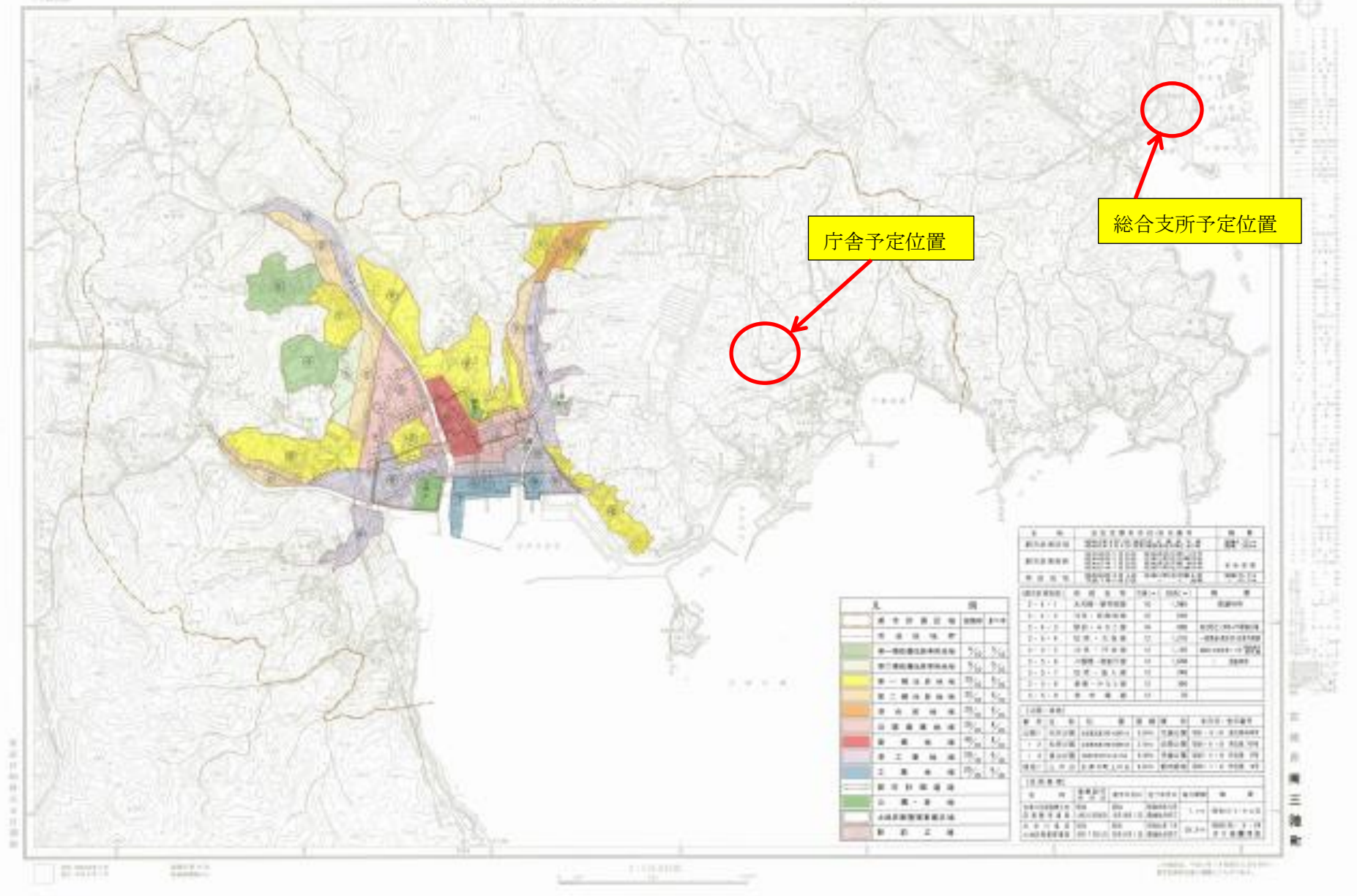


志津川都市計画



庁舎予定位置

総合支所予定位置

色	種別	用途	面積
黄緑色	第一種住居地域	住宅	1,200
緑色	第二種住居地域	住宅	800
黄色	第三種住居地域	住宅	1,500
赤色	商業地域	商業	300
青色	工業地域	工業	200
茶色	公園緑地	公園	100
白色	その他	その他	50

種別	面積	割合
第一種住居地域	1,200	12.0%
第二種住居地域	800	8.0%
第三種住居地域	1,500	15.0%
商業地域	300	3.0%
工業地域	200	2.0%
公園緑地	100	1.0%
その他	50	0.5%
合計	10,000	100.0%

種別	面積	割合
第一種住居地域	1,200	12.0%
第二種住居地域	800	8.0%
第三種住居地域	1,500	15.0%
商業地域	300	3.0%
工業地域	200	2.0%
公園緑地	100	1.0%
その他	50	0.5%
合計	10,000	100.0%