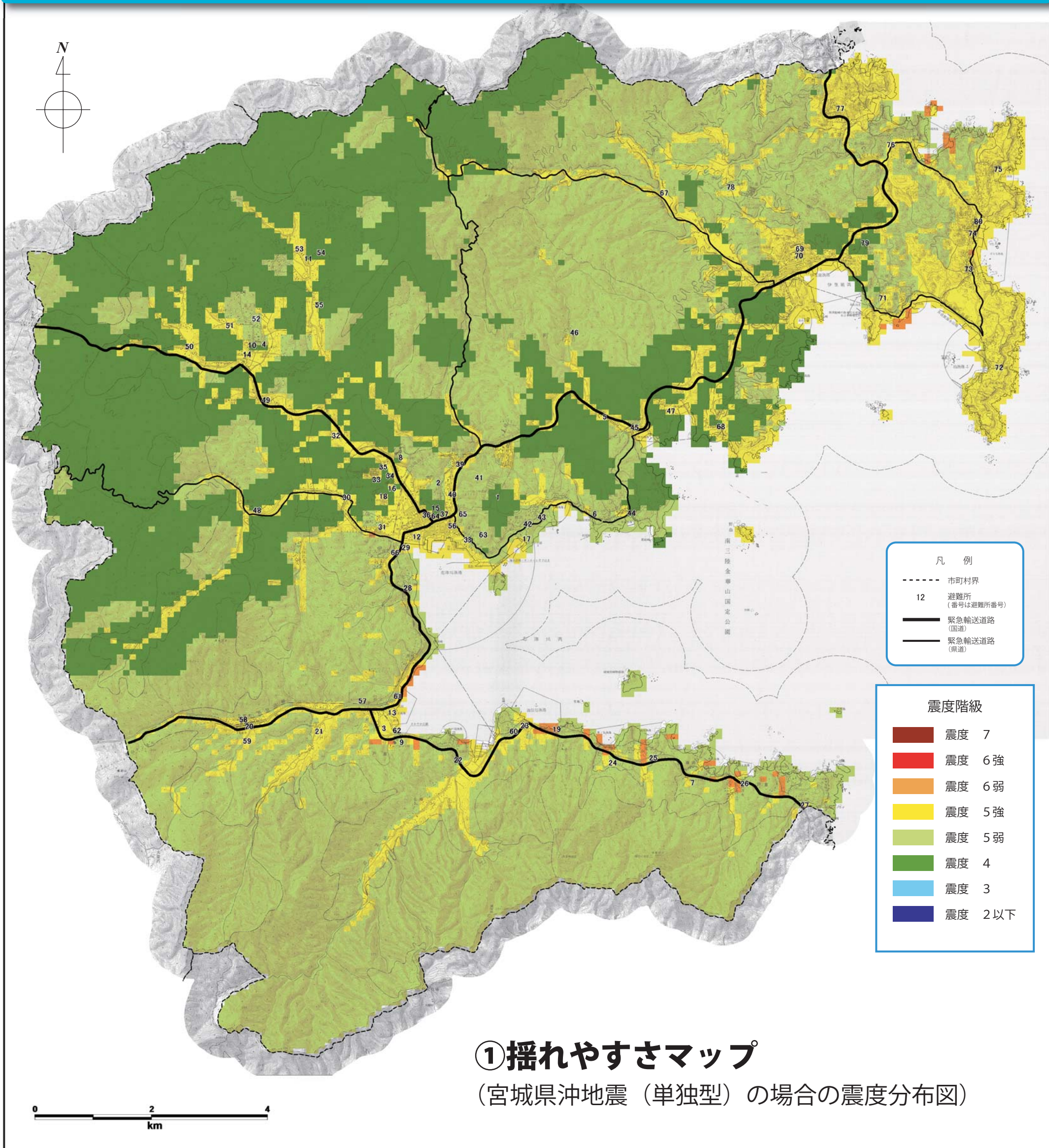




南三陸町地震防災マップ



凡 例

- 市町村界
- 12 避難所 (番号は避難所番号)
- 緊急輸送道路 (国道)
- 緊急輸送道路 (県道)

震度階級

- 震度 7
- 震度 6強
- 震度 6弱
- 震度 5強
- 震度 5弱
- 震度 4
- 震度 3
- 震度 2以下

①揺れやすさマップ

(宮城県沖地震 (単独型) の場合の震度分布図)

- この揺れやすさマップは、海溝型の地震である宮城県沖地震 (単独型) を想定した場合の震度分布を、約100メートル四方の区画ごとに表現しています。
- この地震は、平均すると37年に一度、1978年の宮城県沖地震と同様の場所と規模で同じように繰り返り起きていると考えられているものです。今後30年間の発生確率は99%といわれています。マグニチュード7.6を想定しています。
- ここに示した震度は、地震の規模や震源の距離から予想される平均的な揺れの強さです。地震の発生の仕方によっては、揺れはこれより強くなったり、弱くなったりすることがあります。
- このマップは、町民の皆様の日頃の防災活動に役立てていただくために作成したものです。

このマップについてのお問い合わせ先： 南三陸町建設課 0226-36-3922

南三陸町指定避難場所

お近くの避難場所を確かめてください。地震の規模や津波等災害の種類によっては、使用できない場合があります。

| 番号 | 名称 | 番号 | 名称 | 番号 | 名称 | 番号 | 名称 |
|----|----------------|----|---------------|----|--------------|----|----------------|
| 1 | 南三陸町総合体育館 | 21 | 西戸生活センター | 41 | 沼田ふれあいセンター | 61 | 太平館高台 |
| 2 | 志津川小学校 | 22 | 水郷生活センター | 42 | 袖浜生活センター | 62 | 折立松原公園 |
| 3 | 戸倉小学校 | 23 | 波伝谷文化センター | 43 | 平磯生活センター | 63 | 大森高台 |
| 4 | 入谷小学校 | 24 | 津の宮生活センター | 44 | 荒砥生活センター | 64 | 上の山緑地 |
| 5 | 旧清水小学校 | 25 | 滝浜生活センター | 45 | 清水公会堂 | 65 | 東山公園 |
| 6 | 旧荒砥小学校 | 26 | 長清水生活センター | 46 | 大上坊契約生活センター | 66 | 大久保高台 |
| 7 | 旧藤浜小学校 | 27 | 寺浜生活センター | 47 | 細浦生活センター | 67 | 上沢部落集会所 |
| 8 | 志津川中学校 | 28 | 林生活センター | 48 | 大船地区公民館 | 68 | 葦の浜公会堂 |
| 9 | 戸倉中学校 | 29 | 大久保公民館 | 49 | 桜沢生活センター | 69 | 歌津中学校 |
| 10 | 入谷中学校 | 30 | 田尻煙あさひ館 | 50 | 岩沢文化センター | 70 | 伊里前小学校 |
| 11 | 旧林際小学校(さんさん館) | 31 | 中瀬町文化センター | 51 | 水口沢生活センター | 71 | 津龍院 |
| 12 | 志津川公民館 | 32 | 小森生活センター | 52 | 童子下地区集会所 | 72 | 泊浜生活共同利用センター |
| 13 | 戸倉公民館 | 33 | 旭ヶ丘コミュニティセンター | 53 | 林際生活センター | 73 | 馬場中山生活センター |
| 14 | 入谷公民館 | 34 | 廻館老人憩いの家 | 54 | 山の神平生活改善センター | 74 | 名足小学校 |
| 15 | 志津川保育所 | 35 | 八幡町せせらぎ会館 | 55 | 清流会館 | 75 | 石浜部落集会所 |
| 16 | 南三陸町ボランティアセンター | 36 | 五日町公民館 | 56 | 本浜公園 | 76 | 田の浦漁村センター |
| 17 | 袖浜海浜センター | 37 | 十日町地区公民館 | 57 | 古館高台 | 77 | 港親義会館 |
| 18 | 志津川高等学校 | 38 | 大森文化センター | 58 | 並石囲 | 78 | 石泉活性化センター |
| 19 | 志津川自然の家 | 39 | 新井田地区公民館 | 59 | 荒町児童公園 | 79 | 平成の森総合運動場 |
| 20 | 荒町ふれあいセンター | 40 | 天王ふれあいセンター | 60 | 戸倉神社高台 | 80 | 名足地区コミュニティセンター |