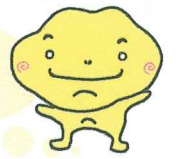


南三陸町の生ごみの出し方

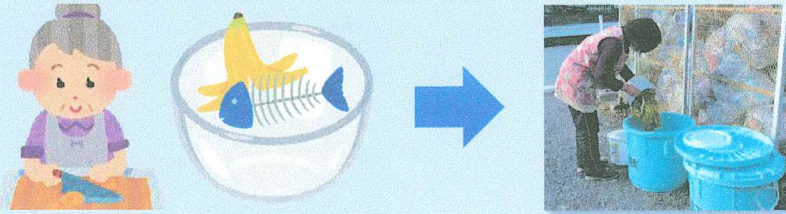
分別活動に、たくさんのご意見をいただき、ありがとうございました。
生ごみ等を微生物（メタン菌）の力で、肥料やエネルギーに変えています。

いつでも生ごみを出せるようになりました！



生ごみの出し方

出せない生ごみ以外の生ごみを
分けてください
※水切りバケツを使用しなくても、大丈夫です。



集積所の回収バケツに出してください。
※フタをゆるく締めていただき、ありがとうございます。
※堆肥化いただいても、大丈夫です。

×出せない 微生物（メタン菌）が食べられないもの・食べにくいもの

硬いもの

×貝がら ×卵の殻 ×肉類の骨 ×ウニ殻 ×ホヤの殻 ×タケノコの外皮



○出せる 微生物（メタン菌）が食べられるもの

出せる生ごみが増えました！



野菜・果物などのタネ



魚の骨



天ぷら油



飲物（牛乳等）



海藻（めかぶ等）



生花（茎以外）



ペットフード

迷ったらこちら



○腐ったり、カビが生えたりしたものでも、大丈夫です ○水切りもできるだけ、大丈夫です

生ごみから作られた液体肥料



田畑での利用



菜園での利用



米や野菜



ご家庭



学校給食（検討中）

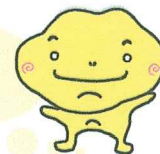
南三陸町 液肥利用推進協議会

※このポスターは、宮城県エコタウン形成実現可能性調査等事業費補助金を活用してつくりました。

南三陸町の生ごみの出し方（詳細版）

分別活動に、たくさんのご意見をいただき、ありがとうございました。
 生ごみ等を微生物（メタン菌）の力で、肥料やエネルギーに変えています。
 出せない生ごみ以外の生ごみを分別し、集積所の回収バケツに出してください。

いつでも生ごみを
 出せるようになりました！



×出せない生ごみ

プラスチック・ゴム・金属・紙・木・などが入らないように
 いつもご配慮いただき、ありがとうございます

生ごみ	理由
貝がら・肉類の骨	砕く作業時に、機械から破片が飛び、作業員が危険なため。 水槽内の塗装等を削ったり剥がしたりし、施設が故障する可能性があるため。 カルシウム成分が、配管を詰まらせる可能性があるため。
ウニ殻	砕く作業時に、機械から破片が飛び、作業員が危険なため。 水槽内の塗装等を削ったり剥がしたりし、施設が故障する可能性があるため。
タケノコの外皮・トウモロコシの外皮 生け花の茎	分解が非常に遅く、配管を詰まらせる可能性があるため。 繊維質がポンプに絡みつき、機械が故障する可能性があるため
ホヤの殻	分解が非常に遅く、配管を詰まらせる可能性があるため。
卵の殻	カルシウム成分が、配管を詰まらせる可能性があるため。
クルミの殻	分解が非常に遅く、水槽内の塗装等を削ったり剥がしたりし、施設が故障する可能性があるため。

生ごみから作られた液体肥料のご利用



田畑での利用

- お申込み先
- こちらまでお問合せください
 南三陸町 農林水産課
 TEL：0226-46-1378
 アミタ株式会社
 TEL：0226-47-4055



菜園での利用

- お申込み先
- こちらまでお問合せください
 南三陸町 環境対策課
 TEL：0226-46-5528
- 自由にご利用いただける液肥タンク
 「誰でも利用OK」と掲げています

南三陸町 液肥利用推進協議会

※このポスターは、宮城県エコタウン形成実現可能性調査等事業費補助金を活用してつくりました。