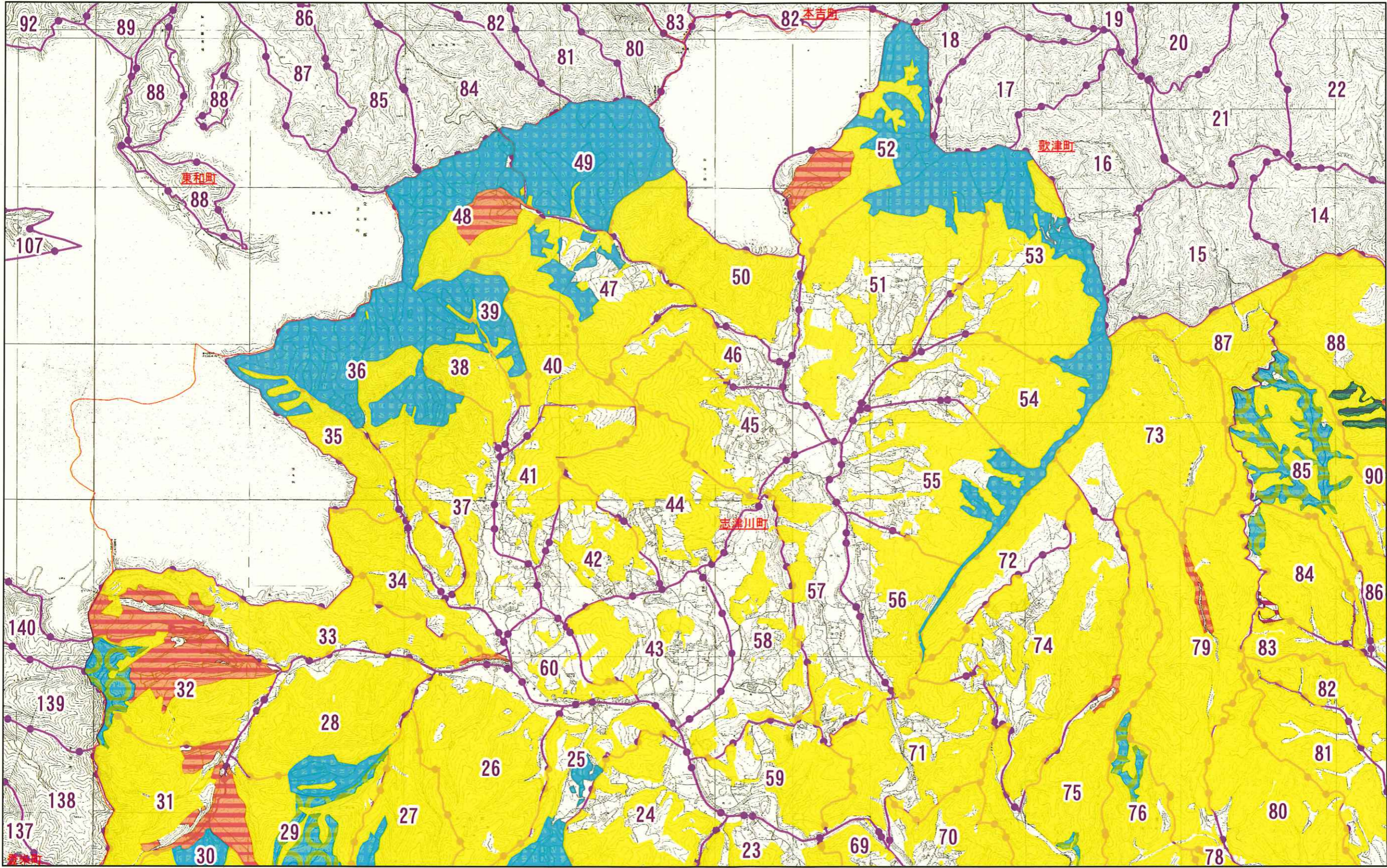
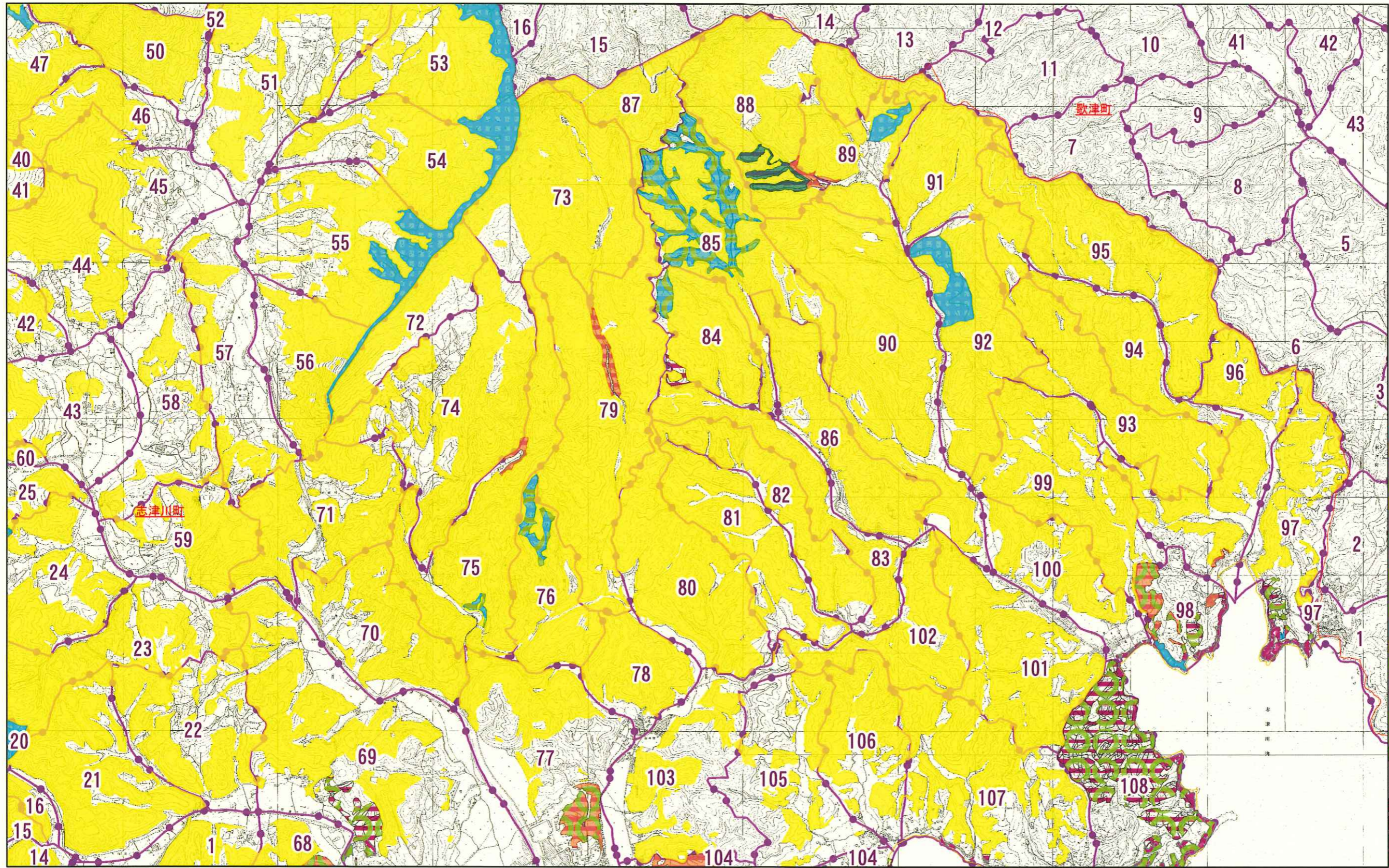


志津川町



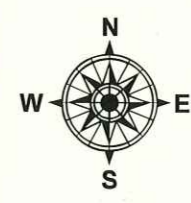
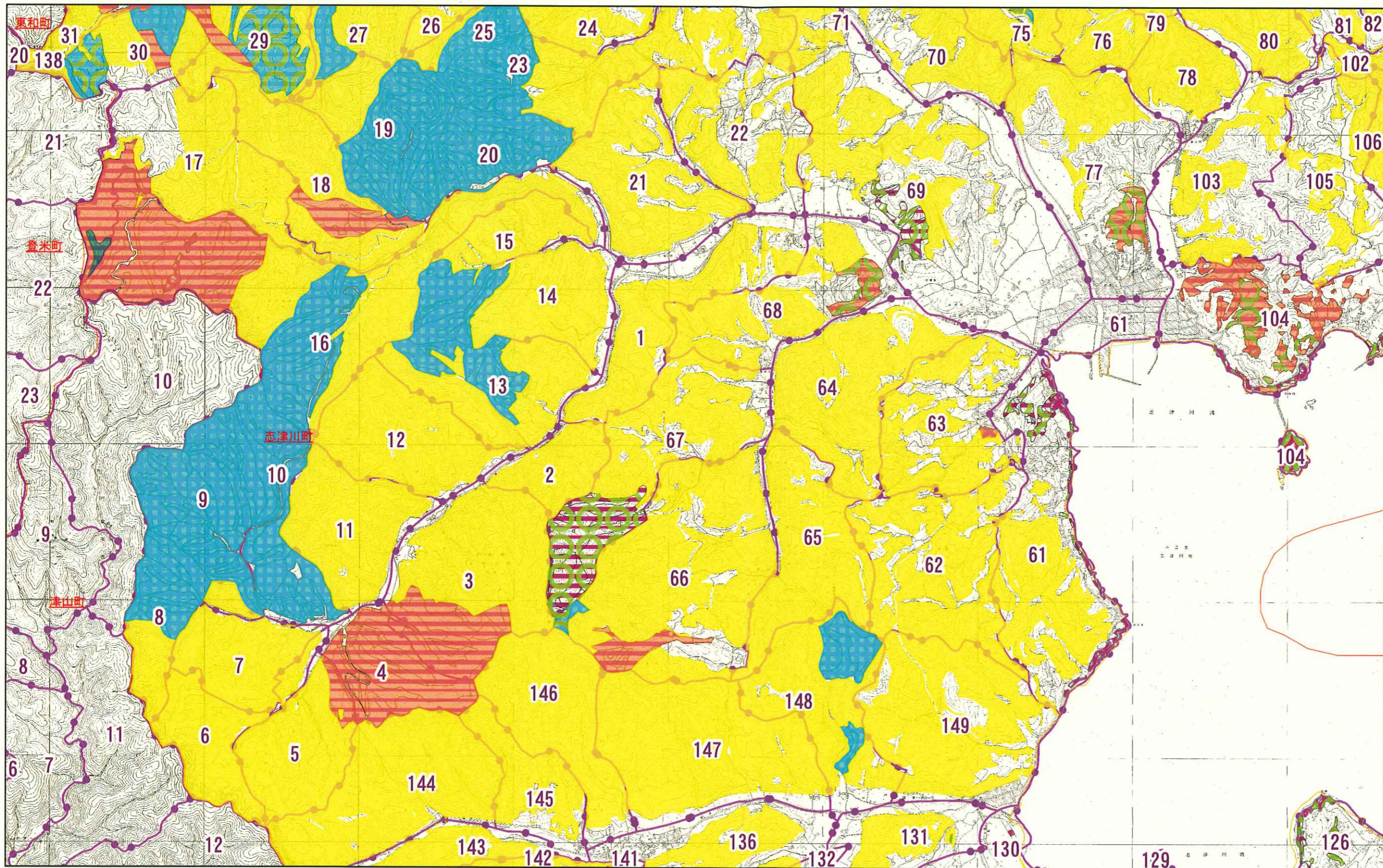
- 志津川町 推進CD**
- 水涵
 - 山地
 - 快適環境
 - 保健文化
 - 木材生産
 - その他
 - 水涵+山地
 - 水涵+快適
 - 水涵+保健
 - 水涵+木材
 - 山地+保健
 - 山地+快適
 - 山地+木材
 - 快適+保健
 - 快適+木材
 - 水涵+山地+快適
 - 水涵+山地+保健
 - 水涵+木材+保健
 - 山地+快適+保健
- 志津川町 施業方法**
- 長伐期施業
 - 複層林施業(択伐によるものを除く)
 - 択伐による複層林施業
 - 伐期の延長

1:25,000



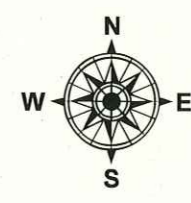
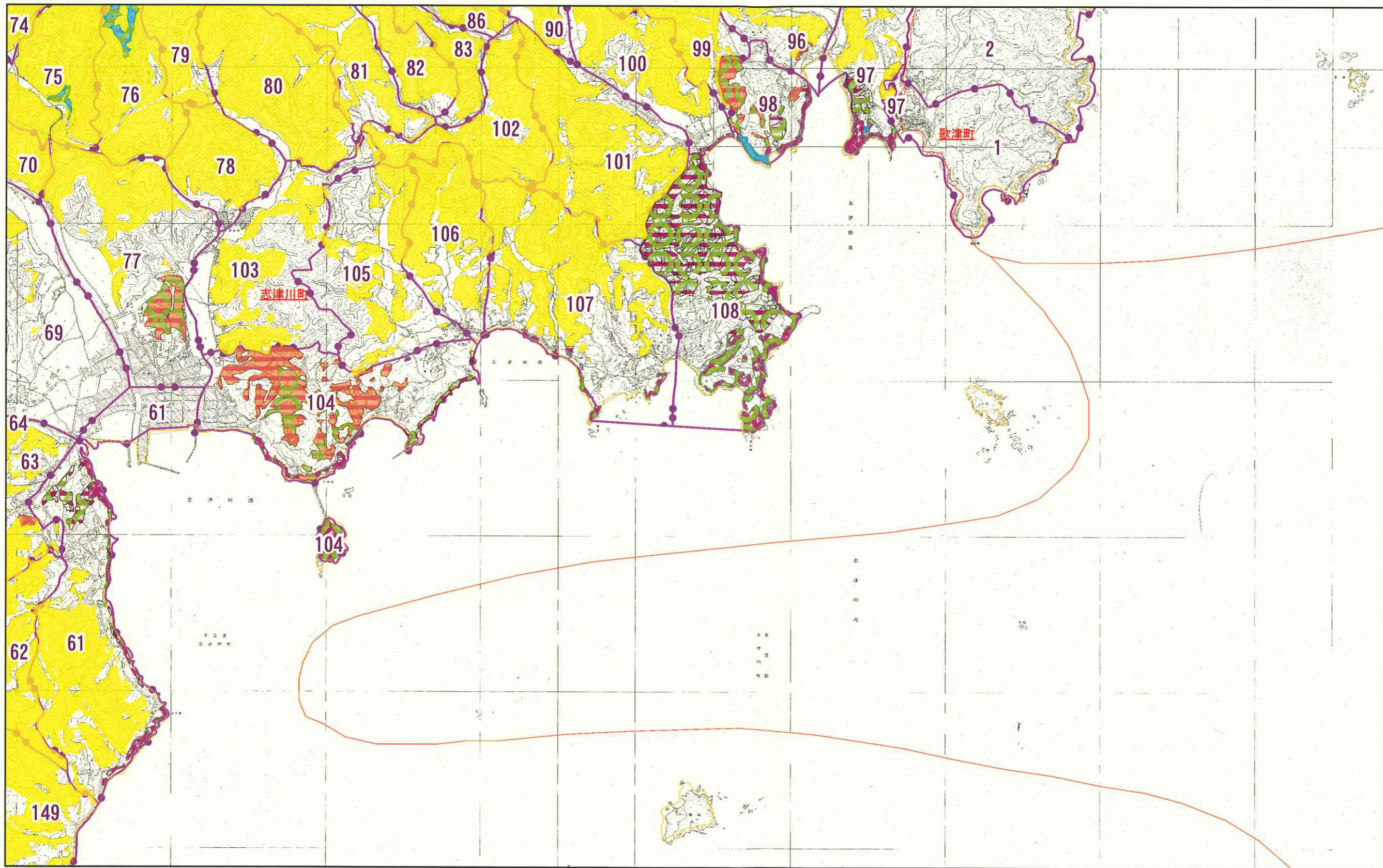
- 志津川町 推進 CD**
- 水涵
 - 山地
 - 快適環境
 - 保健文化
 - 木材生産
 - その他
 - 水涵+山地
 - 水涵+快適
 - 水涵+保健
 - 水涵+木材
 - 山地+保健
 - 山地+快適
 - 山地+木材
 - 快適+保健
 - 快適+木材
 - 水涵+山地+快適
 - 水涵+山地+保健
 - 水涵+木材+保健
 - 山地+快適+保健
- 志津川町 施業方法**
- 長伐期施業
 - 複層林施業(択伐によるものを除く)
 - 択伐による複層林施業
 - 伐期の延長

1:25,000



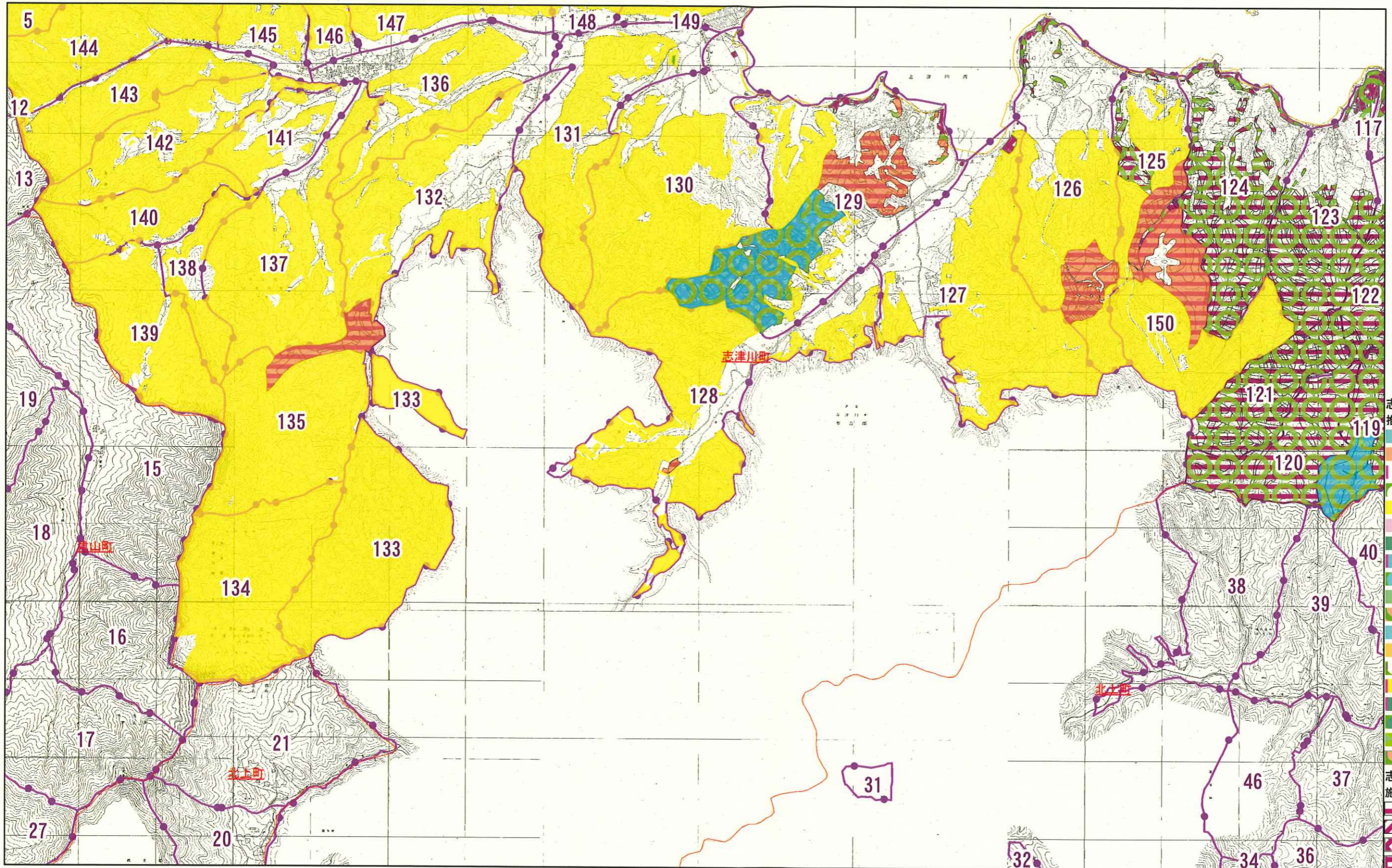
- 志津川町
推進CD**
- 水涵
 - 山地
 - 快適環境
 - 保健文化
 - 木材生産
 - その他
 - 水涵+山地
 - 水涵+快適
 - 水涵+保健
 - 水涵+木材
 - 山地+保健
 - 山地+快適
 - 山地+木材
 - 快適+保健
 - 快適+木材
 - 水涵+山地+快適
 - 水涵+山地+保健
 - 水涵+木材+保健
 - 山地+快適+保健
- 志津川町
施業方法**
- 長伐期施業
 - 複層林施業(択伐によるものを除く)
 - 択伐による複層林施業
 - 伐期の延長

1:25,000



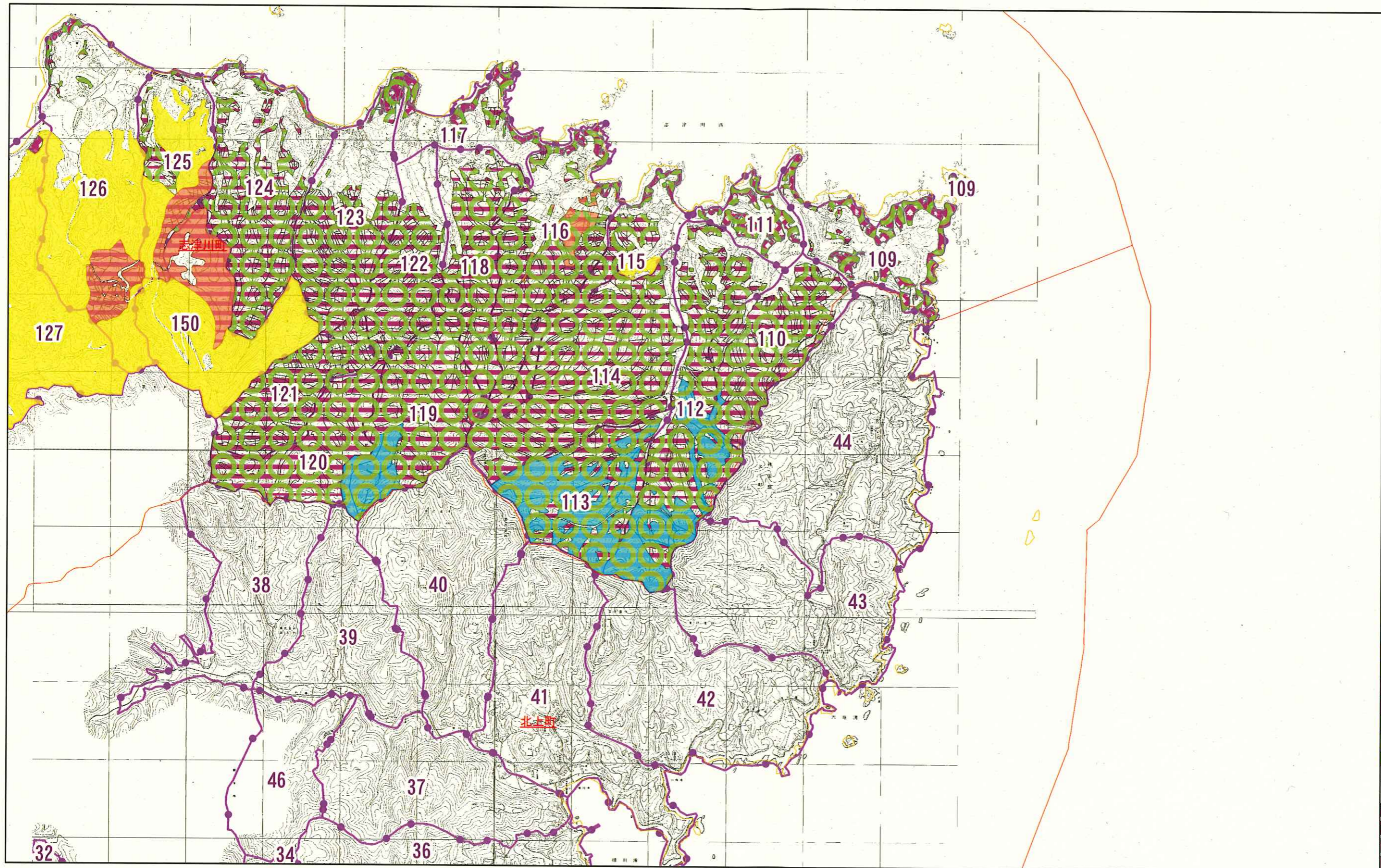
- 志津川町
推進_CD**
- 水涵
 - 山地
 - 快適環境
 - 保健文化
 - 木材生産
 - その他
 - 水涵+山地
 - 水涵+快適
 - 水涵+保健
 - 水涵+木材
 - 山地+保健
 - 山地+快適
 - 山地+木材
 - 快適+保健
 - 快適+木材
 - 水涵+山地+快適
 - 水涵+山地+保健
 - 水涵+木材+保健
 - 山地+快適+保健
- 志津川町
施業方法**
- 長伐期施業
 - 複層林施業(択伐によるものを除く)
 - 択伐による複層林施業
 - 伐期の延長

1:25,000



- 志津川町
推進CD
- 水涵
 - 山地
 - 快適環境
 - 保健文化
 - 木材生産
 - その他
 - 水涵+山地
 - 水涵+快適
 - 水涵+保健
 - 水涵+木材
 - 山地+保健
 - 山地+快適
 - 山地+木材
 - 快適+保健
 - 快適+木材
 - 水涵+山地+快適
 - 水涵+山地+保健
 - 水涵+木材+保健
 - 山地+快適+保健
- 志津川町
施業方法
- 長伐期施業
 - 複層林施業(択伐によるものを除く)
 - 択伐による複層林施業
 - 伐期の延長

1:25,000



- 志津川町
推進CD**
- 水涵
 - 山地
 - 快適環境
 - 保健文化
 - 木材生産
 - その他
 - 水涵+山地
 - 水涵+快適
 - 水涵+保健
 - 水涵+木材
 - 山地+保健
 - 山地+快適
 - 山地+木材
 - 快適+保健
 - 快適+木材
 - 水涵+山地+快適
 - 水涵+山地+保健
 - 水涵+木材+保健
 - 山地+快適+保健
- 志津川町
施業方法**
- 長伐期施業
 - 複層林施業(択伐によるものを除く)
 - 択伐による複層林施業
 - 伐期の延長

1:25,000