

南三陸町 橋梁長寿命化修繕計画



平成31年2月

 宮城県南三陸町

目 次

1. 長寿命化修繕計画の目的	P. 1～P. 2
2. 長寿命化修繕計画の対象橋梁	P. 2
3. 健全度の把握及び日常的な維持管理に関する基本的な方針	P. 3
4. 対象橋梁の長寿命化及び修繕・架け替えに係る費用の縮減に関する基本的な方針	P. 4
5. 対象橋梁ごとの概ねの次回点検時期及び修繕内容・時期又は架け替え時期	P. 4
6. 長寿命化修繕計画による効果	P. 5
7. 計画策定担当部署及び意見聴取した学識経験者等の専門知識を有する者	P. 5
8. 南三陸町橋梁長寿命化修繕計画 対象橋梁一覧表	P. 6～P. 7
9. 対象橋梁ごとの概ねの次回点検時期及び修繕内容・時期又は架替時期	P. 8～P. 11

橋 梁 長 寿 命 化 修 繕 計 画

1. 長寿命化修繕計画の目的

1) 背景

南三陸町が管理する橋梁のうち平成31年2月現在で102橋あり、建設後50年を経過した高齢化橋梁は現在のところ13%ですが、10年後には約83%に達し、20年後には約95%に達する見込みであり、橋梁の高齢化が急速に進みます。

今後、増大が見込まれる橋梁の修繕・架け替えに要する経費に対し、計画的なコスト縮減への取り組みが不可欠となります。

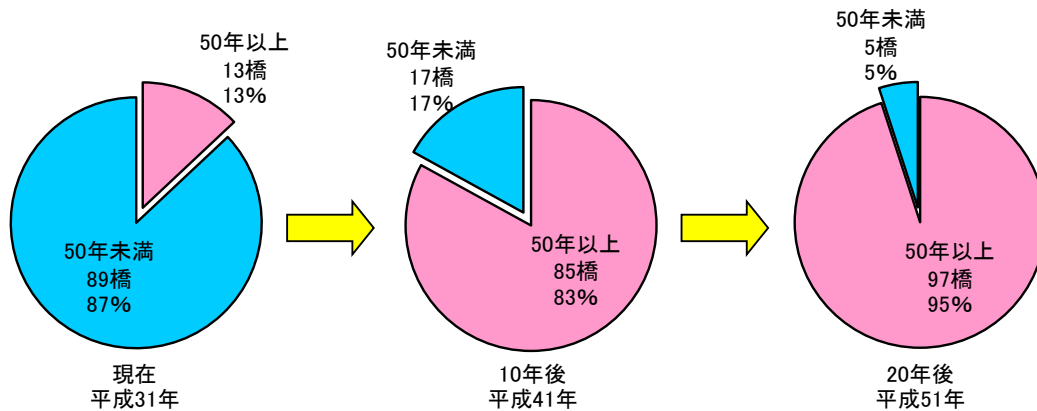
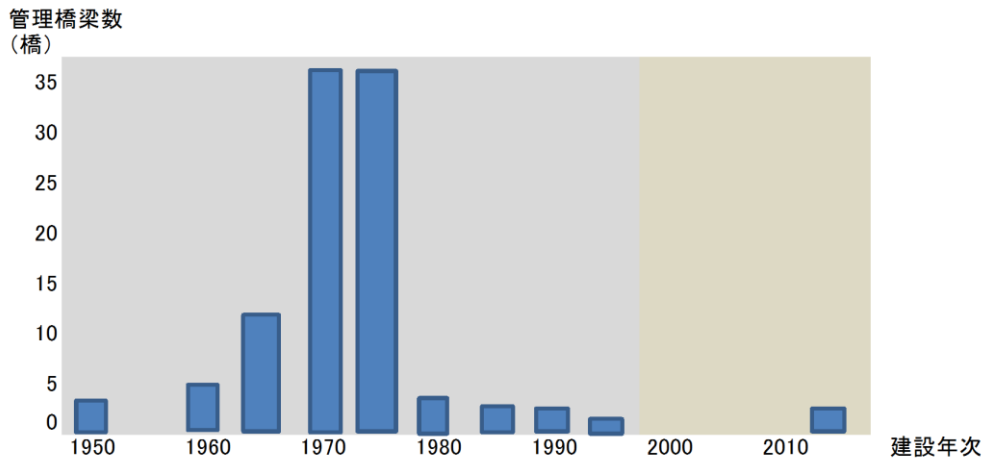


図1. 建設後50年以上の橋梁の推移

現状) 南三陸町管理橋梁及び架設年次



*架設の橋梁は、入っていない
*不明橋梁は、1977年を限定している

課題として)

架設時期は、集中している。
費用が莫大掛かるので予防保全とする。

橋 梁 長 寿 命 化 修 繕 計 画

2) 目的

従来の損傷・劣化が大きくなってから対策を実施する事後保全(大規模補修 高コスト)から、損傷・劣化が小さいうちから対策を実施する予防保全(小規模補修 低コスト)へと移行することでライフサイクルコストの縮減を図るとともに、適切な維持管理を継続的に行うことで地域道路ネットワークの安全性・信頼性を確保することを目的とします。

2. 長寿命化修繕計画の対象橋梁

南三陸町が管理する108橋を対象とします

	一級町道	二級町道	その他	架設中	合計
全管理橋梁数	5	18	79	6	108
うち計画の対象橋梁数	5	18	79	0	102
これまでの計画策定橋梁数	5	17	78	0	100
平成30年度計画策定橋梁数	0	1	1	0	2

橋 梁 長 寿 命 化 修 繕 計 画

3. 健全度の把握及び日常的な維持管理に関する基本的な方針

橋梁を適正に維持管理するため、通常点検・定期点検・異常時点検等の点検を実施しています。

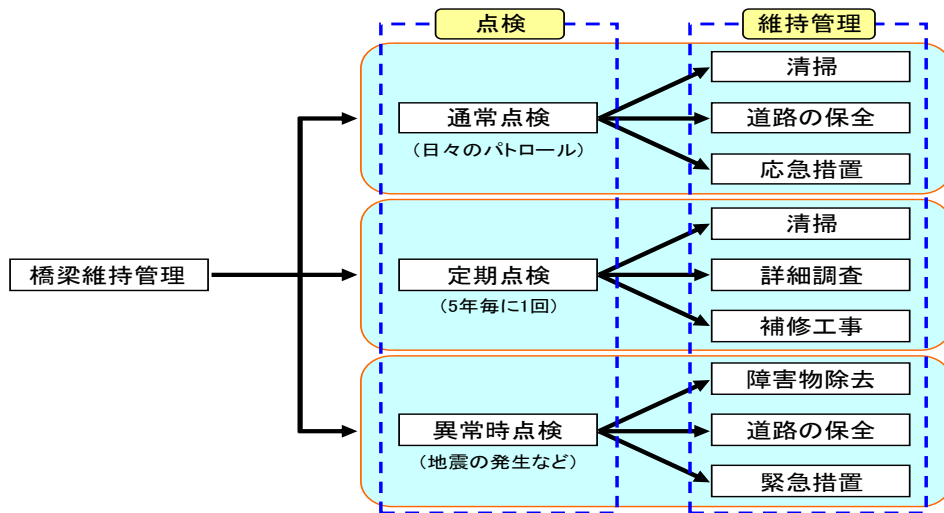


図2. 橋梁の点検および維持管理の体系

1) 健全度の把握の基本的な方針

橋梁の架設年度や立地条件などを十分に考慮し、みやぎ型・市町村版 橋梁点検マニュアル(案)に基づいて定期的に点検を実施し、橋梁の損傷状況を把握します。

※みやぎ型・市町村版 橋梁点検マニュアル(案)・・・「基礎データ収集要領(案) 国土交通省国土技術政策総合研究所」を基本とし、宮城県の地域特性を踏まえた評価項目を追加したもの。

2) 日常的な維持管理に関する基本的な方針

橋梁を良好な状態に保つため、日常的な維持管理として、道路パトロールおよび清掃などの実施を徹底します。

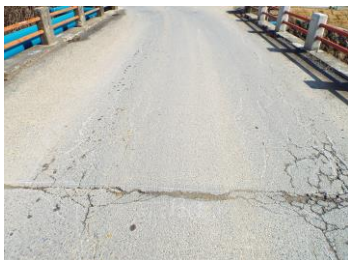


写真1. 路面



写真2. 支承部



写真3. 橋脚

橋 梁 長 寿 命 化 修 繕 計 画

4. 対象橋梁の長寿命化及び修繕・架け替えに係る費用の縮減に関する基本的な方針

長寿命化修繕計画を策定する場合、「事後保全型」と「予防保全型」の維持管理シナリオによるライフサイクルコストを比較し、検討を行います。

シナリオ	説明
予防保全型	損傷が顕在化する前の軽微なうちに計画的に行う橋梁の修繕。小規模工事。工事期間が短く、低コスト。
事後保全型	損傷が顕在化した段階になって行う橋梁の修繕および架け替え。大規模工事。工事期間が長く、高コスト。

予防的な修繕・補修などの実施を徹底することにより、修繕・架け替えに係る費用の低コスト化を図り、ライフサイクルコストの縮減を目指します。

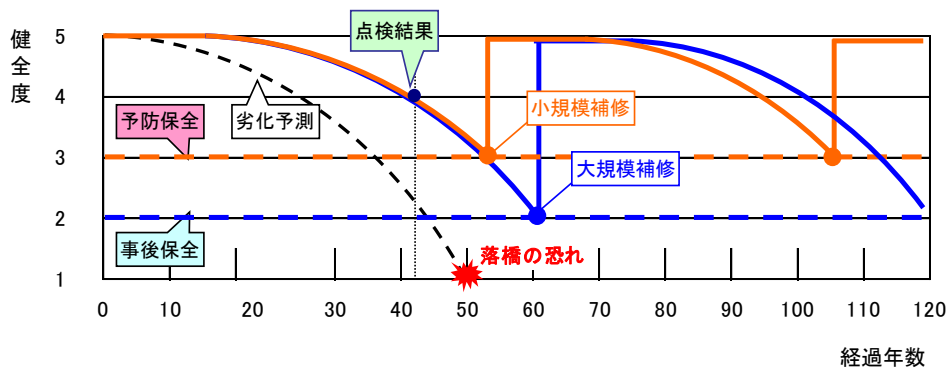


図3. 維持管理シナリオ

5. 対象橋梁ごとの概ねの次回点検時期及び修繕内容・時期又は架け替え時期

1) 点検

今年度計画を策定した102橋について次回策定時期は平成35年度を見込みとし、通常点検および定期点検を継続的に実施します。

2) 修繕又は架け替え対策

今年度計画を策定した102橋について劣化予測から修繕時期を算定し、修繕および架け替え対策を実施する予定です。また、損傷状況および路線重要度から優先順位の高い橋梁より補修工事を実施します。

上記の修繕および架け替え対策橋梁については、今後、定期点検を実施していく過程で確認される損傷に応じて優先的に補修工事を要する場合もあり、定期点検毎に見直しを図ります。

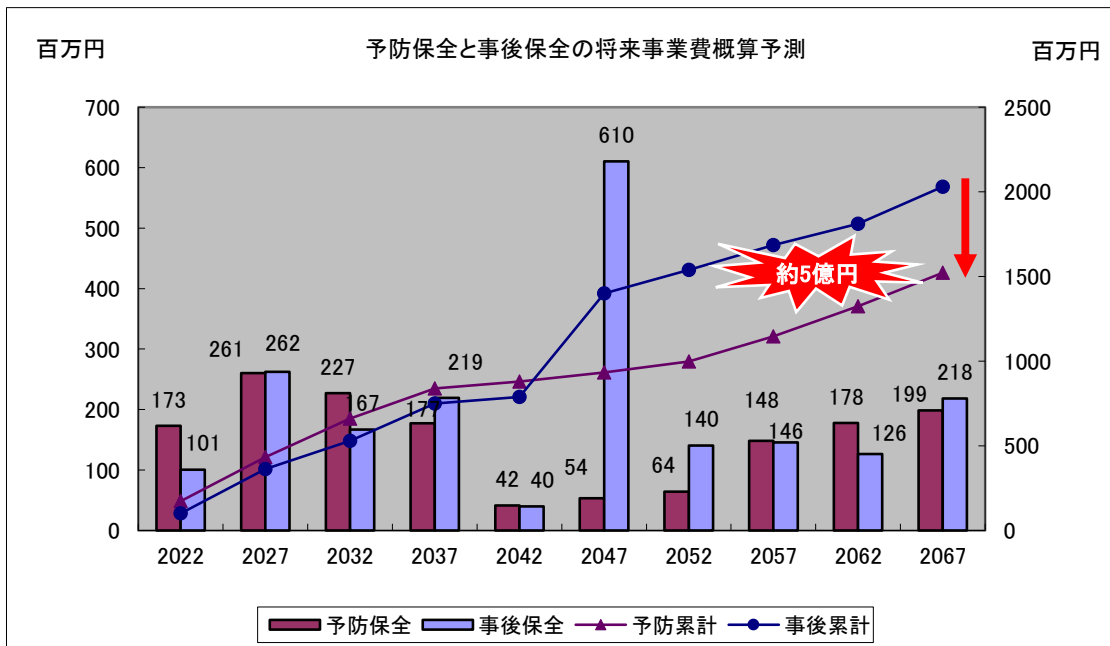
橋 梁 長 寿 命 化 修 繕 計 画

6. 長寿命化修繕計画による効果

以下に、今後の修繕および架け替えにかかる費用についてシミュレーションを行ったものを示します。

2067年までに事後保全による補修費用は約20億円かかるのに対し、予防保全による補修費用は約15億円(5億円の縮減)となり、約25%の縮減が見込まれます。

	シナリオ	対象年	補修費用
試算シミュレーション①	予防保全	50年	1,522百万円
試算シミュレーション②	事後保全	50年	2,031百万円



7. 計画策定担当部署及び意見聴取した学識経験者等の専門知識を有する者

1) 計画策定担当部署

宮城県南三陸町 建設課 Tel:0226-46-1377(直通)

2) 意見を聴取した学識経験者等の専門知識を有する者

東北大学大学院工学研究科 教授 鈴木基行

橋 梁 長 寿 命 化 修 繕 計 画

8. 南三陸町橋梁長寿命化修繕計画 対象橋梁一覧表

番号	橋梁名	諸元									判定区分
		橋長	径間	上部工 使用材料	上部工 構造形式	幅員	竣工年	緊急 輸送路	町道	交差物	
1	熊田橋	28.20m	3径間	PC橋	I桁	5.20m	1961年	指定なし	1級	八幡川	II
2	蛇王橋	34.00m	1径間	鋼橋	H桁	3.60m	1971年	指定なし	その他	国道45号	II
3	入谷橋	16.00m	1径間	鋼橋	H桁	4.00m	1968年	指定なし	その他	八幡川	II
4	大明神橋	16.11m	1径間	鋼橋	H桁	6.00m	1973年	指定なし	その他	桜葉川	II
5	桜沢橋	15.60m	1径間	鋼橋	H桁	3.00m	1968年	指定なし	その他	八幡川	II
6	押館橋	15.50m	1径間	鋼橋	H桁	4.50m	1979年	指定なし	その他	桜葉川	II
7	入谷大橋	25.59m	1径間	鋼橋	H桁	6.00m	1974年	指定なし	その他	八幡川	II
8	雲南橋	20.55m	1径間	鋼橋	H桁	5.49m	1972年	指定なし	その他	八幡川	II
9	並石第1橋	18.94m	1径間	PC橋	箱桁	4.55m	1990年	指定なし	その他	折立川	II
10	最上橋	22.80m	1径間	鋼橋	H桁	3.02m	1974年	指定なし	その他	水戸辺川	II
11	袖山橋	18.90m	1径間	PC橋	T桁	4.00m	1984年	指定なし	その他	伊里前川	II
12	中在橋	20.80m	1径間	PC橋	I桁	5.20m	1983年	指定なし	その他	伊里前川	II
13	御所橋	15.60m	1径間	PC橋	I桁	8.34m	1987年	指定なし	その他	伊里前川	II
14	歌津駅跨線橋	26.20m	3径間	鋼橋	H桁	4.10m	1974年	指定なし	その他	JR気仙沼線	II
15	下川橋	2.90m	1径間	RC橋	床版橋	4.40m	1931年	指定なし	その他	水路	II
16	若宮橋	3.00m	1径間	RC橋	床版橋	3.50m	1926年	指定なし	その他	若宮川	III
17	滝浜橋	6.10m	1径間	RC橋	T桁	3.20m	1931年	指定なし	その他	滝浜川	II
18	細浦橋	13.00m	1径間	PC橋	I桁	6.00m	1963年	指定なし	1級	細浦川	II
19	大沢橋	4.90m	1径間	PC橋	床版橋	4.00m	1963年	指定なし	2級	新井田川	II
20	並石第2橋	7.40m	1径間	RC橋	床版橋	4.54m	1974年	指定なし	その他	折立川	II
21	橋本橋	13.00m	2径間	鋼橋	桁橋	4.00m	1974年	指定なし	その他	八幡川	II
22	寺沢橋	9.00m	2径間	鋼橋	桁橋	3.53m	1975年	指定なし	その他	折立川	II
23	宇津野橋	3.00m	1径間	RC橋	床版橋	6.10m	1973年	指定なし	2級	水路	II
24	大沢3号橋	3.60m	1径間	RC橋	床版橋	3.60m	1965年	指定なし	2級	大船川	II
25	上保呂毛橋	2.80m	1径間	RC橋	床版橋	2.90m	1966年	指定なし	2級	入大船川	II
26	入大船橋	3.00m	1径間	RC橋	床版橋	5.50m	1974年	指定なし	2級	入大船川	II
27	大船橋	12.00m	1径間	PC橋	床版橋	6.50m	1967年	指定なし	2級	水尻川	II
28	弥惣1号橋	4.40m	1径間	ボックスカルバート	ボックスカルバート	5.20m	1975年	指定なし	その他	弥惣川	II
29	弥惣2号橋	8.30m	1径間	PC橋	床版橋	3.50m	1975年	指定なし	その他	弥惣川	II
30	弥惣3号橋	5.66m	1径間	PC橋	床版橋	4.50m	1975年	指定なし	その他	弥惣川	II
31	弥惣4号橋	4.90m	1径間	PC橋	床版橋	4.50m	1975年	指定なし	その他	弥惣川	II
32	弥惣5号橋	3.20m	1径間	RC橋	床版橋	3.70m	1975年	指定なし	その他	弥惣川	II
33	滝沢2号線橋	5.50m	1径間	RC橋	床版橋	3.20m	1975年	指定なし	その他	滝沢川	II
34	大船沢1号橋	2.40m	1径間	鋼橋	桁橋	2.30m	1986年	指定なし	その他	水路	II
35	坂の貝第3橋	2.50m	1径間	RC橋	床版橋	4.30m	1997年	指定なし	その他	水路	II
36	大上坊第2橋	4.50m	1径間	RC橋	床版橋	4.50m	1975年	指定なし	2級	大上坊川	II
37	大上坊第3橋	6.00m	1径間	RC橋	床版橋	4.10m	1973年	指定なし	2級	大上坊川	II
38	大上坊第4橋	5.20m	1径間	RC橋	床版橋	4.00m	1969年	指定なし	2級	大上坊川	II
39	大上坊第5橋	18.60m	1径間	PC橋	T桁	4.00m	1992年	指定なし	2級	大上坊川	II
40	大上坊第6橋	6.10m	1径間	RC橋	床版橋	4.00m	1969年	指定なし	2級	大上坊川	II
41	蛇王2号線1号橋	6.30m	1径間	PC橋	桁橋	3.70m	1971年	指定なし	その他	蛇王川	II
42	佐野前橋	7.00m	1径間	PC橋	T桁	11.50m	1975年	指定なし	その他	桜葉川	II
43	鏡石橋	7.30m	1径間	RC橋	T桁	6.14m	1972年	指定なし	その他	八幡川	II
44	上山橋	24.20m	1径間	鋼橋	H桁	4m	1977年	指定なし	1級	水戸辺川	II
45	蛸畑橋	11.00m	1径間	PC橋	床版橋	3.6m	1966年	指定なし	1級	水戸辺川	II
46	笹の平橋	7.30m	1径間	PC橋	桁橋	3.6m	1965年	指定なし	1級	水戸辺川	II
47	大畑橋	4.40m	1径間	RC橋	床版橋	3.2m	1977年	指定なし	その他	不明	II
48	門前沢橋	8.10m	1径間	PC橋	床版橋	4.6m	1971年	指定なし	その他	門前川	II
49	相川1号橋	5.90m	1径間	RC橋	床版橋	4m	1978年	指定なし	その他	門前川	II
50	セキノ橋	5.30m	1径間	PC橋	床版橋	4m	1978年	指定なし	その他	門前川	II
51	たてび橋	6.30m	1径間	PC橋	床版橋	4m	1979年	指定なし	その他	門前川	II

橋 梁 長 寿 命 化 修 繕 計 画

8. 南三陸町橋梁長寿命化修繕計画 対象橋梁一覧表

番号	橋梁名	諸元									
		橋長	径間	上部工 使用材料	上部工 構造形式	幅員	竣工年	緊急 輸送路	町道	交差物	判定 区分
52	波伝谷橋	5.40m	1径間	RC橋	床版橋	4m	1970年	指定なし	その他	不明	Ⅱ
53	坂本橋	3.60m	1径間	RC橋	床版橋	4m	1968年	指定なし	その他	不明	Ⅱ
54	中線1号橋	6.30m	1径間	PC橋	床版橋	3.8m	1977年	指定なし	その他	不明	Ⅱ
55	第一細浦隧道橋	10.60m	1径間	RC橋	ラーメン	9.1m	1973年	指定なし	その他	JR気仙沼線	Ⅰ
56	大上坊第1橋	6.80m	1径間	RC橋	床版橋	4.2m	1971年	指定なし	2級	大上坊川	Ⅱ
57	田子沢第2橋	5.00m	1径間	RC橋	桁橋	2.6m	1983年	指定なし	その他	田子沢川	Ⅱ
58	阿曾橋	2.20m	1径間	RC橋	床版橋	3.6m	1975年	指定なし	その他	阿曾川	Ⅱ
59	権現橋	10.05m	2径間	RC橋	床版橋	4.7m	1978年	指定なし	2級	不明	Ⅱ
60	鏡石橋	12.00m	1径間	鋼橋	I桁	3m	1977年	指定なし	その他	八幡川	Ⅱ
61	坂の貝1号橋	5.00m	1径間	RC橋	床版橋	2.8m	1973年	指定なし	その他	不明	Ⅱ
62	滝沢1号橋	4.60m	1径間	RC橋	床版橋	3.7m	1967年	指定なし	その他	滝沢川	Ⅱ
63	千刈田橋	11.00m	1径間	鋼橋	I桁	3m	1968年	指定なし	その他	桜葉川	Ⅱ
64	表町橋	2.90m	1径間	RC橋	床版橋	6.4m	1975年	指定なし	その他	不明	Ⅱ
65	萱刈橋	7.20m	1径間	RC橋	床版橋	4m	1977年	指定なし	その他	箒畑川	Ⅱ
66	大原橋	7.00m	1径間	RC橋	床版橋	5.25m	1979年	指定なし	その他	箒畑川	Ⅰ
67	黒森1号橋	4.40m	1径間	RC橋	床版橋	3.5m	1979年	指定なし	その他	黒森川	Ⅰ
68	黒森2号橋	4.60m	1径間	ボックスカルバート	ボックスカルバート	4m	1977年	指定なし	その他	黒森川	Ⅰ
69	黒森3号橋	4.60m	1径間	ボックスカルバート	ボックスカルバート	4m	1977年	指定なし	その他	黒森川	Ⅰ
70	黒森4号橋	5.50m	1径間	PC橋	T桁	3.3m	1972年	指定なし	その他	黒森川	Ⅱ
71	寺沢1号橋	10.40m	1径間	PC橋	床版橋	4m	1977年	指定なし	その他	八幡川	Ⅰ
72	寺沢2号橋	4.40m	1径間	RC橋	床版橋	4.3m	1973年	指定なし	その他	不明	Ⅰ
73	柴前橋	3.20m	1径間	RC橋	床版橋	4m	1967年	指定なし	その他	八幡川	Ⅰ
74	石畑橋	5.30m	1径間	PC橋	T桁	5.7m	1974年	指定なし	その他	不明	Ⅱ
75	寄羽沢橋	5.30m	1径間	PC橋	T桁	3.4m	1974年	指定なし	その他	不明	Ⅱ
76	松笠橋	5.30m	1径間	PC橋	床版橋	5.5m	1974年	指定なし	その他	不明	Ⅱ
77	うるしぼ橋	12.00m	1径間	鋼橋	I桁	3m	1968年	指定なし	その他	水尻川	Ⅱ
78	坂の貝2号橋	3.60m	1径間	RC橋	床版橋	2.5m	1973年	指定なし	その他	不明	Ⅱ
79	藤浜1号橋	6.00m	1径間	PC橋	桁橋	5m	1977年	指定なし	2級	不明	Ⅱ
80	天神中道橋	9.00m	1径間	鋼橋	H桁	2.5m	1977年	指定なし	その他	桜葉川	Ⅱ
81	岩沢橋	7.60m	1径間	ボックスカルバート	ボックスカルバート	8.3m	1977年	指定なし	その他	不明	Ⅱ
82	石泉第2橋	2.60m	1径間	RC橋	床版橋	5m	1977年	指定なし	2級	港川支流	Ⅱ
83	宮方橋	4.50m	1径間	RC橋	床版橋	4m	1977年	指定なし	その他	港川支流	Ⅱ
84	追分橋	3.40m	1径間	ボックスカルバート	ボックスカルバート	12m	1977年	指定なし	2級	管の浜川	Ⅱ
85	旧港橋	10.00m	1径間	RC橋	桁橋	4m	1977年	指定なし	2級	港川	Ⅰ
86	陽陰橋	8.80m	1径間	鋼橋	I桁	8.2m	1977年	指定なし	その他	伊里前川	Ⅲ
87	旧田の浦線無名1号橋	3.44m	1径間	ボックスカルバート	ボックスカルバート	7.5m	1977年	指定なし	その他	不明	Ⅰ
88	旧田の浦線無名2号橋	2.64m	1径間	ボックスカルバート	ボックスカルバート	13.1m	1977年	指定なし	その他	不明	Ⅰ
89	寄木並の浜線無名橋	2.30m	1径間	ボックスカルバート	ボックスカルバート	8.5m	1977年	指定なし	その他	不明	Ⅰ
90	阿曾2号橋	3.70m	1径間	RC橋	床版橋	4.1m	1977年	指定なし	その他	阿曾川	Ⅰ
91	波伝谷2号橋	4.70m	1径間	ボックスカルバート	ボックスカルバート	5.6m	1977年	指定なし	その他	不明	Ⅰ
92	波伝谷3号橋	2.50m	1径間	ボックスカルバート	ボックスカルバート	5.7m	1977年	指定なし	その他	不明	Ⅰ
93	寺浜橋	2.40m	1径間	RC橋	床版橋	5m	1977年	指定なし	その他	不明	Ⅱ
94	中平第1号橋	2.90m	1径間	RC橋	床版橋	4.7m	1976年	指定なし	その他	不明	Ⅱ
95	滝浜2号橋	5.86m	1径間	RC橋	床版橋	3m	1976年	指定なし	その他	不明	Ⅱ
96	滝浜3号橋	6.10m	1径間	RC橋	床版橋	3m	1976年	指定なし	その他	不明	Ⅱ
97	滝浜中橋	5.10m	1径間	RC橋	床版橋	3m	1976年	指定なし	その他	不明	Ⅱ
98	桜葉沢橋	5.50m	1径間	RC橋	ボックスカルバート	12.2m	1976年	指定なし	その他	不明	Ⅰ
99	金山橋	14.05m	1径間	鋼橋	I桁	3.6m	1970年	指定なし	その他	不明	Ⅱ
100	入大船沢橋	6.50m	1径間	RC橋	床版橋	4m	1976年	指定なし	その他	不明	Ⅱ
101	保呂毛橋	34.10m	1径間	RC橋	T桁	5m	2018年	指定なし	2級	水尻川	Ⅰ
102	竹川原橋	37.40m	1径間	PC橋	T桁	5m	2018年	指定なし	その他	水尻川	Ⅰ

橋 梁 長 寿 命 化 修 繕 計 画

9. 対象橋梁ごとの概ねの次回点検時期及び修繕内容・時期又は架け替え時期

番号	橋梁名	道路 種別	路線名	橋長 (m)	架設 年次	供用 年数	点検 年次	対策の内容・時期													残
								H30	H31	H32	H33	H34	H35	H36	H37	H38	H39	H40	H41		
修繕・架替え事業費計								8	76	121	2	33	0	18	56	67	13	72	50	0	
43	鏡石橋	その他	鏡石岩沢線	7.3m	1972年	47年	2015年			7.04 ○ 補修							0.51 ○ 補修				
17	滝浜橋	その他	津の宮滝浜線	6.1m	1931年	88年	2015年			3.76 ○ 補修											
82	石泉第2橋	2級	石泉線	2.6m	1977年	42年	2017年			2.11 □ 補修							0.41 ○ 補修				
42	佐野前橋	その他	横断線3号線	7.0m	1975年	44年	2015年			11.81 ○ 補修					15.4 ○ 更新 柵						
15	下川橋	その他	津の宮滝浜線	2.9m	1931年	88年	2015年			1.58 △ 補修				0.39 ○ 補修							
56	大上坊第1橋	2級	大上坊米広線	6.8m	1971年	48年	2017年			4.31 ○ 補修		1.65 ○ 更新 柵									
32	弥惣5号橋	その他	弥惣峠線	3.2m	1975年	44年	2015年			1.73 ○ 補修											
21	橋本橋	その他	松坂線	13.0m	1974年	45年	2015年			19.17 ○ 補修											
55	第一細浦隧道橋	その他	細浦線	10.6m	1973年	46年	2017年														
52	波伝谷橋	その他	波伝谷線	5.4m	1970年	49年	2016年				1.64 ○ 更新 柵					0.69 ○ 補修					
93	寺浜橋	その他	寺浜線	2.4m	1977年	42年	2017年			1.67 ○ 補修											
10	最上橋	その他	井戸の入線	22.8m	1974年	45年	2015年								0.42 ○ 補修						
33	滝沢2号線橋	その他	滝沢線	5.5m	1975年	44年	2015年								2.19 ○ 補修・更新 柵						
25	上保呂毛橋	2級	保呂毛線	2.8m	1966年	53年	2015年								0.24 ○ 補修						
23	宇津野橋	2級	宇津野線	3.0m	1973年	46年	2015年					1.71 ○ 更新 柵			0.56 ○ 補修						
14	歌津駅跨線橋	その他	伊里前住宅線	26.2m	1974年	45年	2015年		76 工事費						0.56 ○ 補修						
58	阿曾橋	その他	阿曾線	2.2m	1975年	44年	2017年									0.25 ○ 補修					
35	坂の貝第3橋	その他	坂の貝線	2.5m	1997年	22年	2015年			1.55 ○ 補修											
16	若宮橋	その他	津の宮滝浜線	3.0m	1926年	93年	2015年						0.33 ○ 補修		0.35 ○ 更新 防地柵						
7	入谷大橋	その他	横断3号線	25.6m	1974年	45年	2015年			5.55 □ 補修					0.79 ○ 補修						
11	袖山橋	その他	袖山線	18.9m	1984年	35年	2015年						4.18 ○ 更新 防地柵								
70	黒森4号橋	その他	黒森線	5.5m	1972年	47年	2017年														
9	並石第1橋	その他	並石線	18.9m	1990年	29年	2015年														
37	大上坊第3橋	2級	大上坊米広線	6.0m	1973年	46年	2015年				1.64 ○ 更新 柵				0.78 ○ 補修						
41	蛇王2号線1号橋	その他	蛇王2号線	6.3m	1971年	48年	2015年														
78	坂の貝2号橋	その他	坂の貝線	3.6m	1973年	46年	2017年					1.59 ○ 更新 柵			0.28 ○ 補修						
90	阿曾2号橋	その他	阿曾線	3.7m	1977年	42年	2017年								0.46 ○ 補修	1.64 ○ 更新 柵					
61	坂の貝1号橋	その他	坂の貝線	5.0m	1973年	46年	2017年								0.46 ○ 補修						
18	細浦橋	1級	細浦線	13.0m	1963年	56年	2015年			12 ○ 補修		3.83 ○ 更新 防地柵									

橋 梁 長 寿 命 化 修 繕 計 画

9. 対象橋梁ごとの概ねの次回点検時期及び修繕内容・時期又は架け替え時期

番号	橋梁名	道路種別	路線名	橋長(m)	架設年次	供用年数	点検年次	対策の内容・時期													
								H30	H31	H32	H33	H34	H35	H36	H37	H38	H39	H40	H41	残	
修繕・架替え事業費計								8	76	121	2	33	0	18	56	67	13	72	50	0	
94	中平第1号橋	その他	平磯中平線	2.9m	1976年	43年	2017年									1.66 更新 ○	0.42 補修				
1	熊田橋	1級	横断1号線	28.2m	1961年	58年	2015年				7.14 更新 ○										
77	うるしば橋	その他	うるしば線	12.0m	1968年	51年	2017年										0.51 補修 ○	5.45 更新 ○			
48	門前沢橋	その他	相川線	8.1m	1971年	48年	2017年				24.17 更新 ○										
51	たてび橋	その他	相川線	6.3m	1979年	40年	2017年			2.05 更新 ○											
30	弥惣3号橋	その他	弥惣峠線	5.7m	1975年	44年	2015年						10.67 更新 ○								
27	大船橋	2級	大船梨の木線	12.0m	1967年	52年	2015年										3.45 更新 ○				
2	蛇王橋	その他	細浦切割線	34.0m	1971年	48年	2015年									0.8 補修 ○					
8	雲南橋	その他	横断3号線	20.6m	1972年	47年	2015年			18.67 補修 △						0.58 補修 ○					
79	藤浜1号橋	2級	藤浜小学校線	6.0m	1977年	42年	2016年										27.2 更新 ○				
31	弥惣4号橋	その他	弥惣峠線	4.9m	1975年	44年	2015年														
3	入谷橋	その他	中道線	16.0m	1968年	51年	2015年												6.79 更新 ○		
4	大明神橋	その他	横断3号線	16.1m	1973年	46年	2015年									0.49 補修 ○					
22	寺沢橋	その他	寺沢線	9.0m	1975年	44年	2015年									9.23 更新 ○	0.42 補修 △				
6	押館橋	その他	松笠線	15.5m	1979年	40年	2015年			6.42 更新 ○											
60	鏡石橋	その他	鏡石岩沢線	12.0m	1977年	42年	2015年														
20	並石第2橋	その他	並石線	7.4m	1974年	45年	2015年									2.79 補修・更新 ○					
12	中在橋	その他	中在線	20.8m	1983年	36年	2015年									4.11 更新 ○					
5	桜沢橋	その他	松笠線	15.6m	1968年	51年	2015年									0.25 補修 ○			5.87 更新 ○		
39	大上坊第5橋	2級	大上坊米広線	18.6m	1992年	27年	2015年														
26	入大船橋	2級	大船梨の木線	3.0m	1974年	45年	2015年									1.69 更新 ○					
13	御所橋	その他	上沢弘川線	15.6m	1987年	32年	2015年												6.19 更新 ○		
28	弥惣1号橋	その他	弥惣峠線	4.4m	1975年	44年	2015年														
65	萱刈橋	その他	箒畑松坂線	7.2m	1977年	42年	2017年												1.64 更新 ○		
71	寺沢1号橋	その他	寺沢線	10.4m	1977年	42年	2017年												22.67 更新 ○		
36	大上坊第2橋	2級	大上坊米広線	4.5m	1975年	44年	2015年										1.68 更新 ○				
74	石畑橋	その他	砂田寄羽沢線	5.3m	1974年	45年	2017年									12.19 更新 ○					
75	寄羽沢橋	その他	続石線	5.3m	1974年	45年	2017年									7.62 更新 ○					
24	大沢3号橋	2級	助作大沢線	3.6m	1965年	54年	2015年										0.82 補修・更新 ○				
63	千刈田橋	その他	林際線	11.0m	1968年	51年	2017年											0.47 補修 ○	5.33 更新 ○		

橋 梁 長 寿 命 化 修 繕 計 画

9. 対象橋梁ごとの概ねの次回点検時期及び修繕内容・時期又は架け替え時期

番号	橋梁名	道路種別	路線名	橋長(m)	架設年次	供用年数	点検年次	対策の内容・時期																
								H30	H31	H32	H33	H34	H35	H36	H37	H38	H39	H40	H41	残				
修繕・架替え事業費計								8	76	121	2	33	0	18	56	67	13	72	50	0				
66	大原橋	その他	大原線	7.0m	1979年	40年	2017年			2.45 更新 伸防地														
83	宮方橋	その他	宮方線	4.5m	1977年	42年	2017年																	
91	波伝谷2号橋	その他	波伝谷線	4.7m	1977年	42年	2017年																	
81	岩沢橋	その他	鏡石岩沢線	7.6m	1977年	42年	2017年			9.47 補修														
49	相川1号橋	その他	相川線	5.9m	1978年	41年	2017年																1.64 更新 查	
99	金山橋	その他	町道金山線	14.1m	1970年	49年	2017年																0.66 補修	
62	滝沢1号橋	その他	滝沢線	4.6m	1967年	52年	2017年																0.51 更新 防地	
19	大沢橋	2級	助作大沢線	4.9m	1963年	56年	2015年							1.76 更新 伸防地										
96	滝浜3号橋	その他	滝浜支線	6.1m	1976年	43年	2017年																1.62 更新 查	
64	表町橋	その他	表町線	2.9m	1975年	44年	2017年																1.7 更新 查	0.54 補修
40	大上坊第6橋	2級	大上坊米広線	6.1m	1969年	50年	2015年			1.65 更新 查														
34	大船沢1号橋	その他	大船沢線	2.4m	1986年	33年	2015年																0.33 補修・更新 ○△防地	
47	大畑橋	その他	大畑線	4.4m	1977年	42年	2017年																1.61 更新 查	
50	セキノ橋	その他	相川線	5.3m	1978年	41年	2017年																	21.15 更新 查
72	寺沢2号橋	その他	寺沢線	4.4m	1973年	46年	2017年							1.65 更新 查										
84	追分橋	2級	旧港橋線	3.4m	1977年	42年	2017年																	
38	大上坊第4橋	2級	大上坊米広線	5.2m	1969年	50年	2015年			1.64 更新 查														
85	旧港橋	2級	旧港橋線	10.0m	1977年	42年	2017年																	
45	蛸畑橋	1級	上沢線	11.0m	1966年	53年	2016年																	2.49 更新 伸防地
46	笹の平橋	1級	上沢線	7.3m	1965年	54年	2016年																	1.93 更新 伸防地
53	坂本橋	その他	坂本線	3.6m	1968年	51年	2017年																	1.19 更新 伸
57	田子沢第2橋	その他	田子沢線	5.0m	1983年	36年	2017年																	1.23 更新 伸防地
67	黒森1号橋	その他	黒森線	4.4m	1979年	40年	2017年			1.56 更新 伸防地														
68	黒森2号橋	その他	黒森線	4.6m	1977年	42年	2017年																	
69	黒森3号橋	その他	黒森線	4.6m	1977年	42年	2017年																	
92	波伝谷3号橋	その他	波伝谷線	2.5m	1977年	42年	2017年																	
29	弥惣2号橋	その他	弥惣峠線	8.3m	1975年	44年	2015年																	18.13 更新 查
95	滝浜2号橋	その他	町道滝浜支線	5.9m	1976年	43年	2017年																	1.61 更新 查
86	陽陰橋	その他	上沢線	8.8m	1977年	42年	2017年	8 工事費																
76	松笠橋	その他	松倉1号線	5.3m	1974年	45年	2017年			4.66 補修 △														27.2 更新 查

橋 梁 長 寿 命 化 修 繕 計 画

9. 対象橋梁ごとの概ねの次回点検時期及び修繕内容・時期又は架け替え時期

番号	橋梁名	道路種別	路線名	橋長(m)	架設年次	供用年数	点検年次	対策の内容・時期										残		
								H30	H31	H32	H33	H34	H35	H36	H37	H38	H39		H40	H41
修繕・架替え事業費計								8	76	121	2	33	0	18	56	67	13	72	50	0
98	たらざわ橋	その他	町道横断3号線	5.5m	1976年	43年	2017年													
59	権現橋	2級	岩沢帯畑水口沢線	10.1m	1978年	41年	2017年											2.59 更新 査		
100	入大船沢橋	その他	町道大船梨の木線	6.5m	1976年	43年	2017年													
80	天神中道橋	その他	天神中道線	9.0m	1977年	42年	2017年										3.1 更新 査			
44	上山橋	1級	上沢線	24.2m	1977年	42年	2017年													
54	中線1号橋	その他	滝浜中線	6.3m	1977年	42年	2016年										1.64 更新 査			
73	柴前橋	その他	柴前線	3.2m	1967年	52年	2017年										0.38 更新 防護			
87	旧田の浦線無名1号橋	その他	旧田の浦線	3.4m	1977年	42年	2017年													
88	旧田の浦線無名2号橋	その他	旧田の浦線	2.6m	1977年	42年	2017年													
89	寄木葦の浜線無名橋	その他	寄木葦の浜線	2.3m	1977年	42年	2017年													
97	滝浜中橋	その他	町道滝浜中線	5.1m	1976年	43年	2017年									1.61 更新 査				
101	保呂毛橋	2級	保呂毛線	34.1m	2018年	1年	2018年													
102	竹川原橋	その他	斎苑線	37.4m	2018年	1年	2018年													