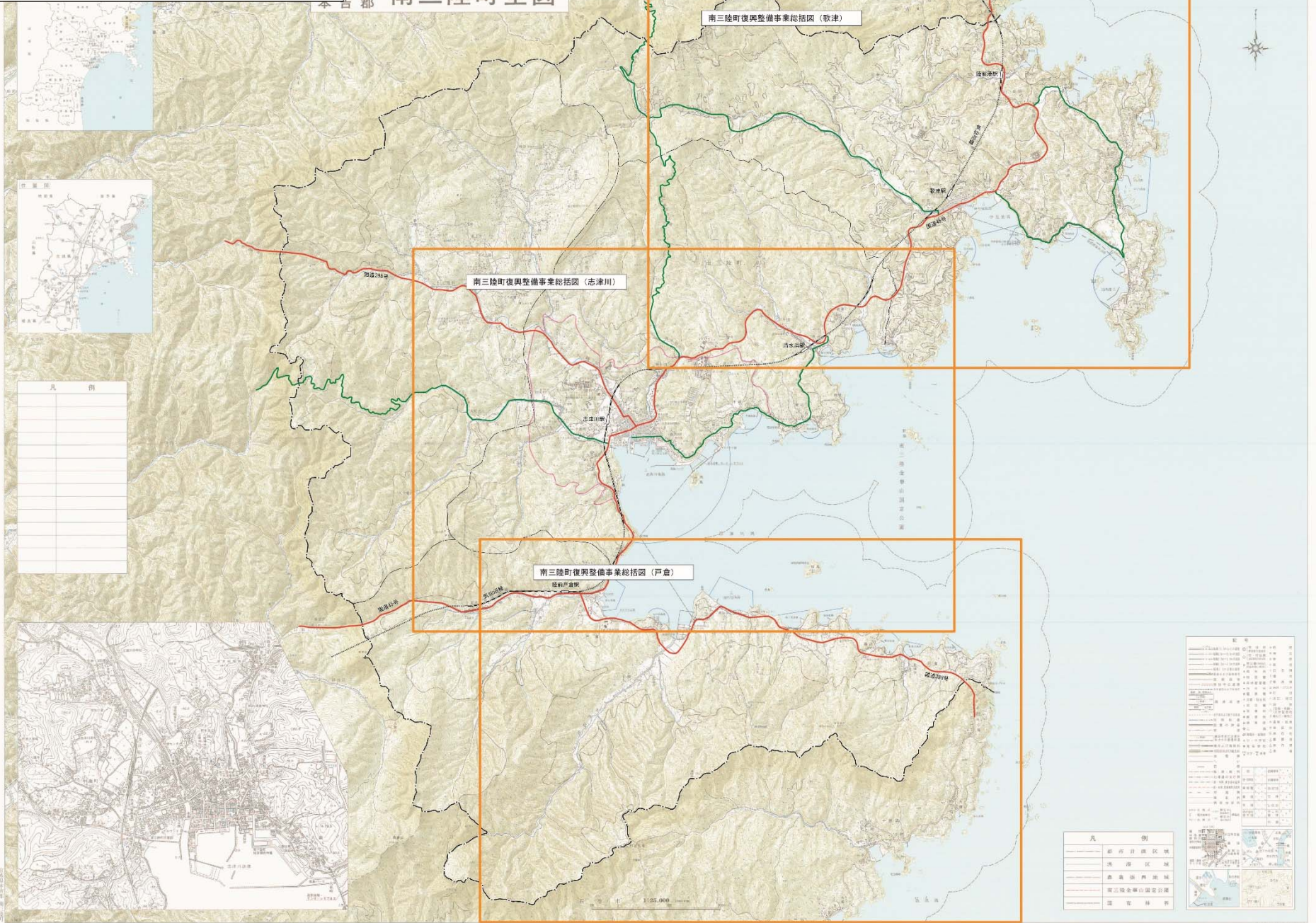
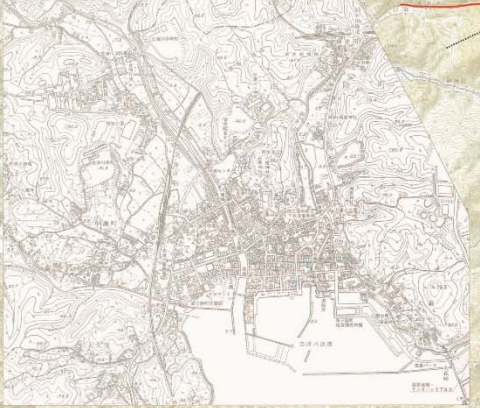


# 南三陸町復興整備事業總括圖

## 南三陸町全圖



凡 例	



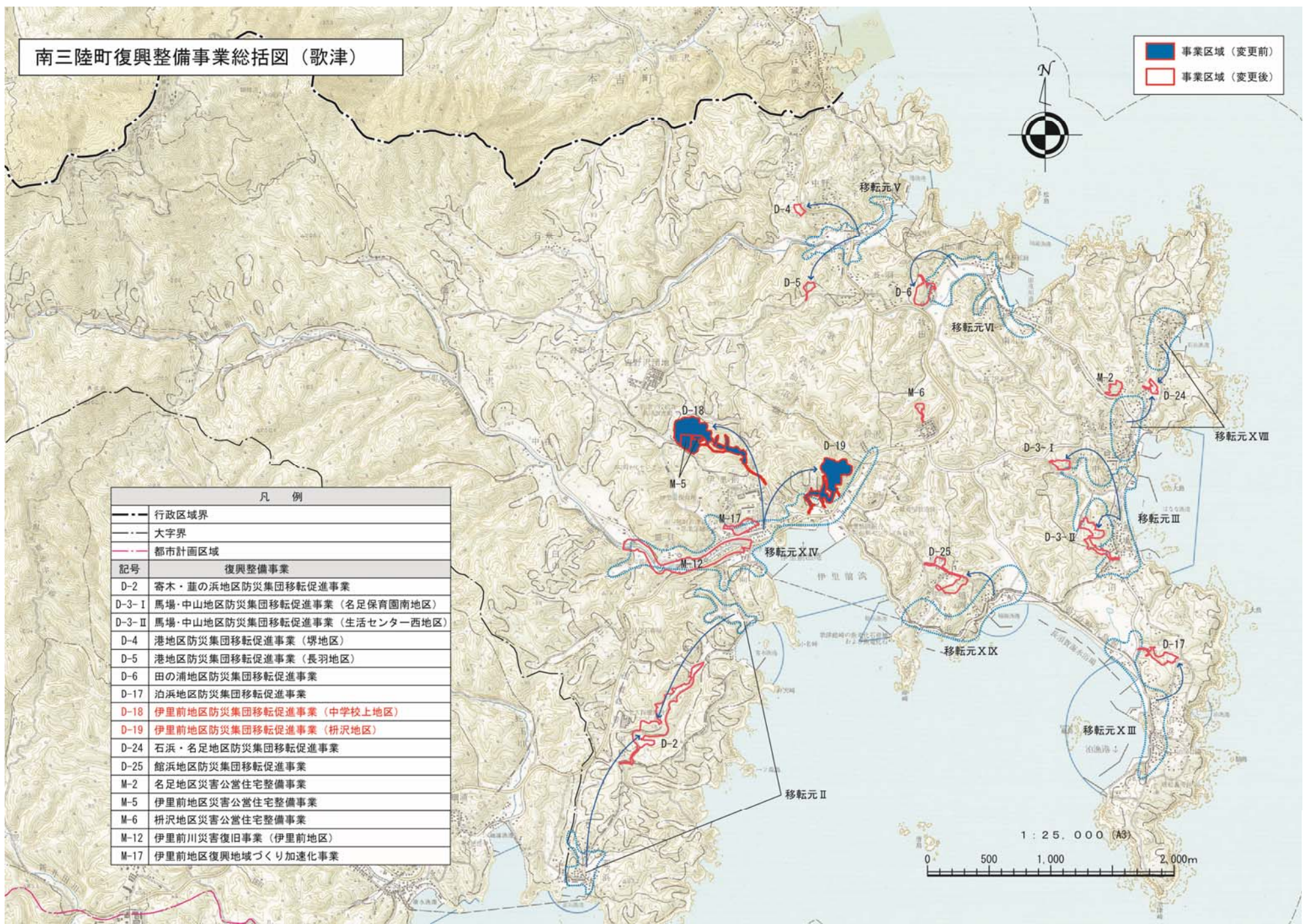
凡 例	
[Symbol]	市界
[Symbol]	町界
[Symbol]	支庁界
[Symbol]	道庁界
[Symbol]	市界
[Symbol]	町界
[Symbol]	支庁界
[Symbol]	道庁界
[Symbol]	市界
[Symbol]	町界
[Symbol]	支庁界
[Symbol]	道庁界
[Symbol]	市界
[Symbol]	町界
[Symbol]	支庁界
[Symbol]	道庁界
[Symbol]	市界
[Symbol]	町界
[Symbol]	支庁界
[Symbol]	道庁界
[Symbol]	市界
[Symbol]	町界
[Symbol]	支庁界
[Symbol]	道庁界
[Symbol]	市界
[Symbol]	町界
[Symbol]	支庁界
[Symbol]	道庁界
[Symbol]	市界
[Symbol]	町界
[Symbol]	支庁界
[Symbol]	道庁界
[Symbol]	市界
[Symbol]	町界
[Symbol]	支庁界
[Symbol]	道庁界
[Symbol]	市界
[Symbol]	町界
[Symbol]	支庁界
[Symbol]	道庁界

凡 例	
[Symbol]	市界
[Symbol]	町界
[Symbol]	支庁界
[Symbol]	道庁界
[Symbol]	市界
[Symbol]	町界
[Symbol]	支庁界
[Symbol]	道庁界
[Symbol]	市界
[Symbol]	町界
[Symbol]	支庁界
[Symbol]	道庁界
[Symbol]	市界
[Symbol]	町界
[Symbol]	支庁界
[Symbol]	道庁界
[Symbol]	市界
[Symbol]	町界
[Symbol]	支庁界
[Symbol]	道庁界

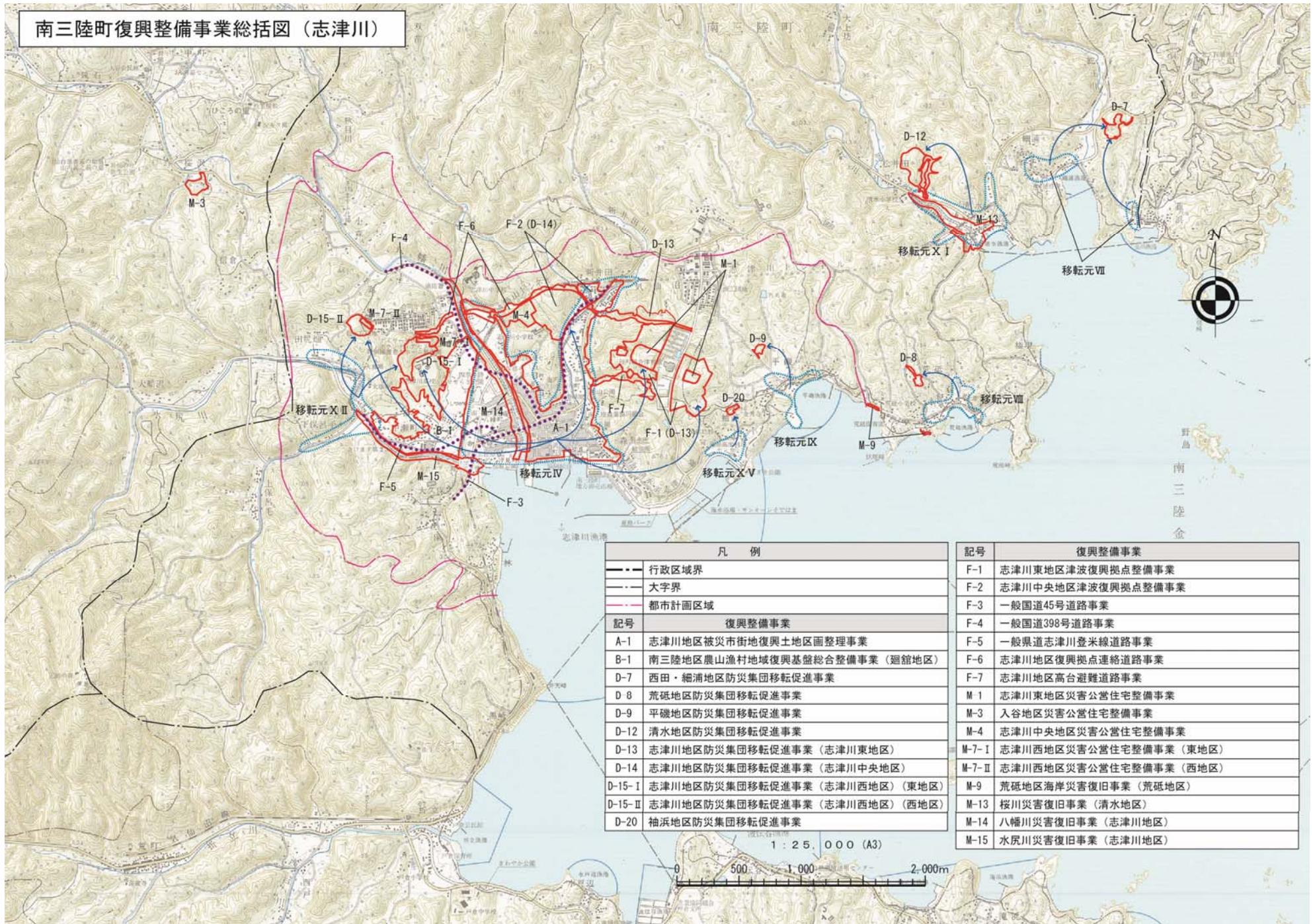
# 南三陸町復興整備事業総括図（歌津）

■ 事業区域（変更前）  
 □ 事業区域（変更後）

凡 例	
— — —	行政区域界
— · — · —	大字界
— · — · —	都市計画区域
復興整備事業	
記号	事業名
D-2	寄木・葦の浜地区防災集団移転促進事業
D-3-I	馬場・中山地区防災集団移転促進事業（名足保育園南地区）
D-3-II	馬場・中山地区防災集団移転促進事業（生活センター西地区）
D-4	港地区防災集団移転促進事業（堺地区）
D-5	港地区防災集団移転促進事業（長羽地区）
D-6	田の浦地区防災集団移転促進事業
D-17	泊浜地区防災集団移転促進事業
D-18	伊里前地区防災集団移転促進事業（中学校上地区）
D-19	伊里前地区防災集団移転促進事業（枳沢地区）
D-24	石浜・名足地区防災集団移転促進事業
D-25	館浜地区防災集団移転促進事業
M-2	名足地区災害公営住宅整備事業
M-5	伊里前地区災害公営住宅整備事業
M-6	枳沢地区災害公営住宅整備事業
M-12	伊里前川災害復旧事業（伊里前地区）
M-17	伊里前地区復興地域づくり加速化事業

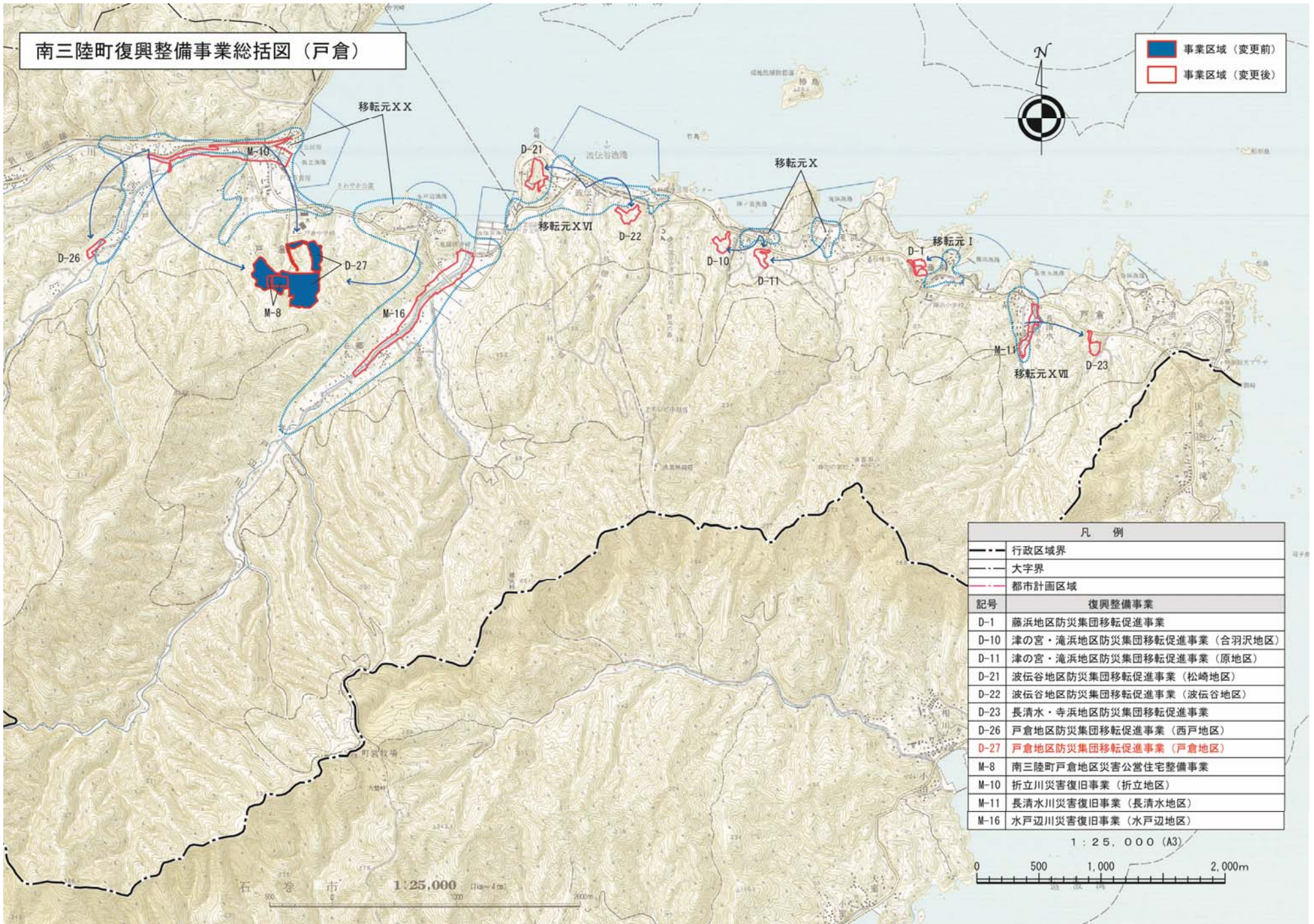


# 南三陸町復興整備事業総括図（志津川）



凡例	
---	行政区境界
---	大字界
---	都市計画区域
記号	復興整備事業
A-1	志津川地区被災市街地復興土地区画整理事業
B-1	南三陸地区農山漁村地域復興基盤総合整備事業（廻館地区）
D-7	西田・細浦地区防災集団移転促進事業
D-8	荒砥地区防災集団移転促進事業
D-9	平磯地区防災集団移転促進事業
D-12	清水地区防災集団移転促進事業
D-13	志津川地区防災集団移転促進事業（志津川東地区）
D-14	志津川地区防災集団移転促進事業（志津川中央地区）
D-15-I	志津川地区防災集団移転促進事業（志津川西地区）（東地区）
D-15-II	志津川地区防災集団移転促進事業（志津川西地区）（西地区）
D-20	袖浜地区防災集団移転促進事業

記号	復興整備事業
F-1	志津川東地区津波復興拠点整備事業
F-2	志津川中央地区津波復興拠点整備事業
F-3	一般国道45号道路事業
F-4	一般国道398号道路事業
F-5	一般県道志津川登米線道路事業
F-6	志津川地区復興拠点連絡道路事業
F-7	志津川地区高台避難道路事業
M-1	志津川東地区災害公営住宅整備事業
M-3	入谷地区災害公営住宅整備事業
M-4	志津川中央地区災害公営住宅整備事業
M-7-I	志津川西地区災害公営住宅整備事業（東地区）
M-7-II	志津川西地区災害公営住宅整備事業（西地区）
M-9	荒砥地区海岸災害復旧事業（荒砥地区）
M-13	桜川災害復旧事業（清水地区）
M-14	八幡川災害復旧事業（志津川地区）
M-15	水尻川災害復旧事業（志津川地区）

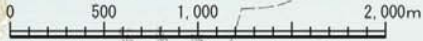


南三陸町復興整備事業総括図（戸倉）

■ 事業区域（変更前）  
 □ 事業区域（変更後）

凡 例	
—	行政区域界
---	大字界
---	都市計画区域
記号	復興整備事業
D-1	藤浜地区防災集団移転促進事業
D-10	津の宮・滝浜地区防災集団移転促進事業（合羽沢地区）
D-11	津の宮・滝浜地区防災集団移転促進事業（原地区）
D-21	波伝谷地区防災集団移転促進事業（松崎地区）
D-22	波伝谷地区防災集団移転促進事業（波伝谷地区）
D-23	長清水・寺浜地区防災集団移転促進事業
D-26	戸倉地区防災集団移転促進事業（西戸地区）
D-27	戸倉地区防災集団移転促進事業（戸倉地区）
M-8	南三陸町戸倉地区災害公営住宅整備事業
M-10	折立川災害復旧事業（折立地区）
M-11	長清水川災害復旧事業（長清水地区）
M-16	水戸辺川災害復旧事業（水戸辺地区）

1 : 25,000 (A3)



石巻市 1:25,000 (1km=4cm) 200m