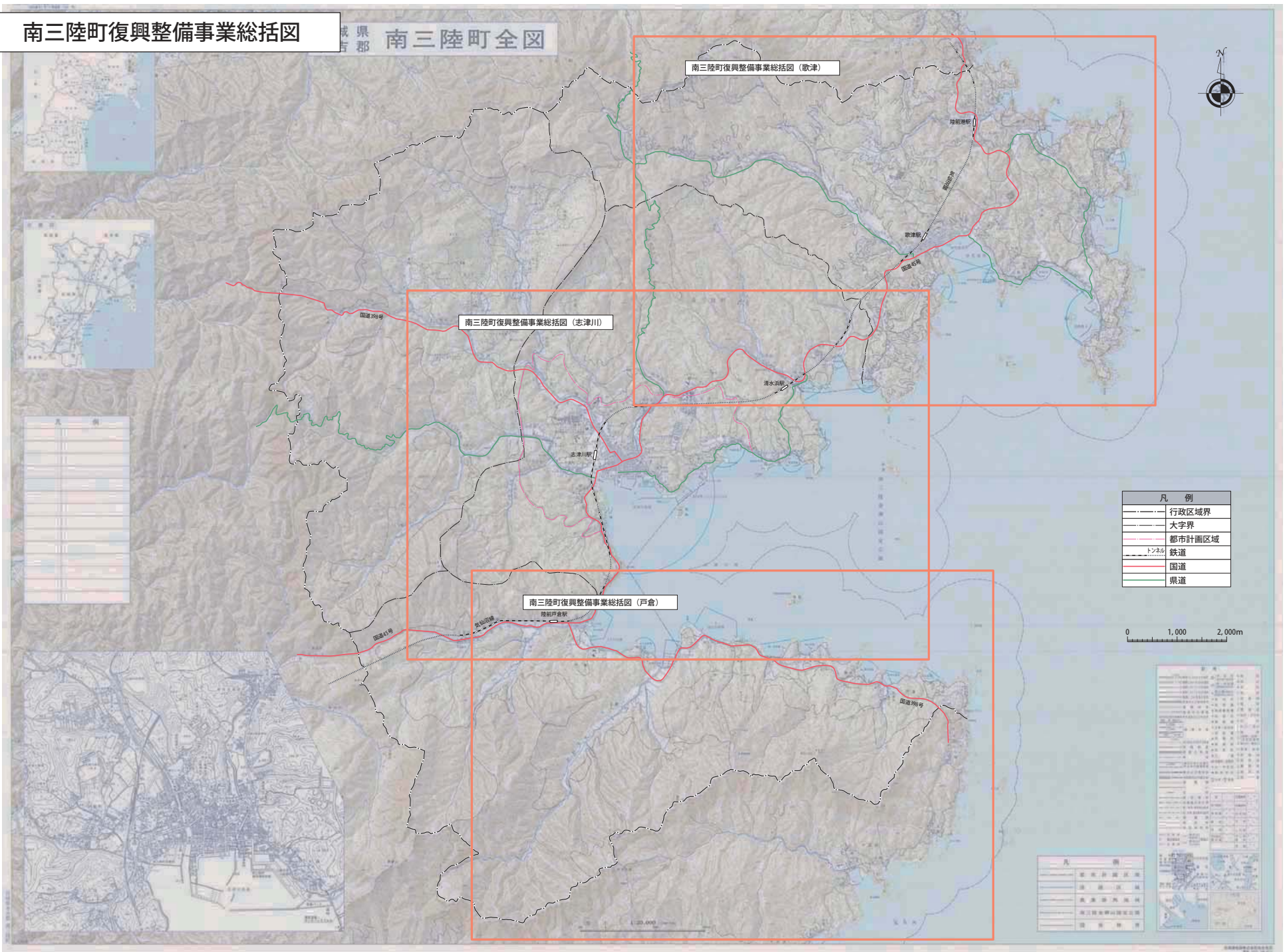


# 南三陸町復興整備事業総括図

## 南三陸町全図



南三陸町復興整備事業総括図 (歌津)

南三陸町復興整備事業総括図 (志津川)

南三陸町復興整備事業総括図 (戸倉)

凡 例	
—	行政区境界
—	大字界
—	都市計画区域
—	鉄道
—	国道
—	県道

0 1,000 2,000m

凡 例	
—	市界
—	町界
—	大字界
—	都市計画区域
—	鉄道
—	国道
—	県道

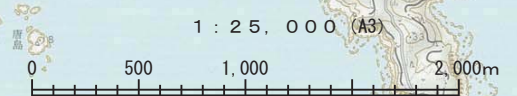
南三陸町	
1	南三陸町
2	南三陸町
3	南三陸町
4	南三陸町
5	南三陸町
6	南三陸町
7	南三陸町
8	南三陸町
9	南三陸町
10	南三陸町
11	南三陸町
12	南三陸町
13	南三陸町
14	南三陸町
15	南三陸町
16	南三陸町
17	南三陸町
18	南三陸町
19	南三陸町
20	南三陸町
21	南三陸町
22	南三陸町
23	南三陸町
24	南三陸町
25	南三陸町
26	南三陸町
27	南三陸町
28	南三陸町
29	南三陸町
30	南三陸町
31	南三陸町
32	南三陸町
33	南三陸町
34	南三陸町
35	南三陸町
36	南三陸町
37	南三陸町
38	南三陸町
39	南三陸町
40	南三陸町
41	南三陸町
42	南三陸町
43	南三陸町
44	南三陸町
45	南三陸町
46	南三陸町
47	南三陸町
48	南三陸町
49	南三陸町
50	南三陸町
51	南三陸町
52	南三陸町
53	南三陸町
54	南三陸町
55	南三陸町
56	南三陸町
57	南三陸町
58	南三陸町
59	南三陸町
60	南三陸町
61	南三陸町
62	南三陸町
63	南三陸町
64	南三陸町
65	南三陸町
66	南三陸町
67	南三陸町
68	南三陸町
69	南三陸町
70	南三陸町
71	南三陸町
72	南三陸町
73	南三陸町
74	南三陸町
75	南三陸町
76	南三陸町
77	南三陸町
78	南三陸町
79	南三陸町
80	南三陸町
81	南三陸町
82	南三陸町
83	南三陸町
84	南三陸町
85	南三陸町
86	南三陸町
87	南三陸町
88	南三陸町
89	南三陸町
90	南三陸町
91	南三陸町
92	南三陸町
93	南三陸町
94	南三陸町
95	南三陸町
96	南三陸町
97	南三陸町
98	南三陸町
99	南三陸町
100	南三陸町

# 南三陸町復興整備事業総括図（歌津）

事業区域（変更前）  
 事業区域（変更後）

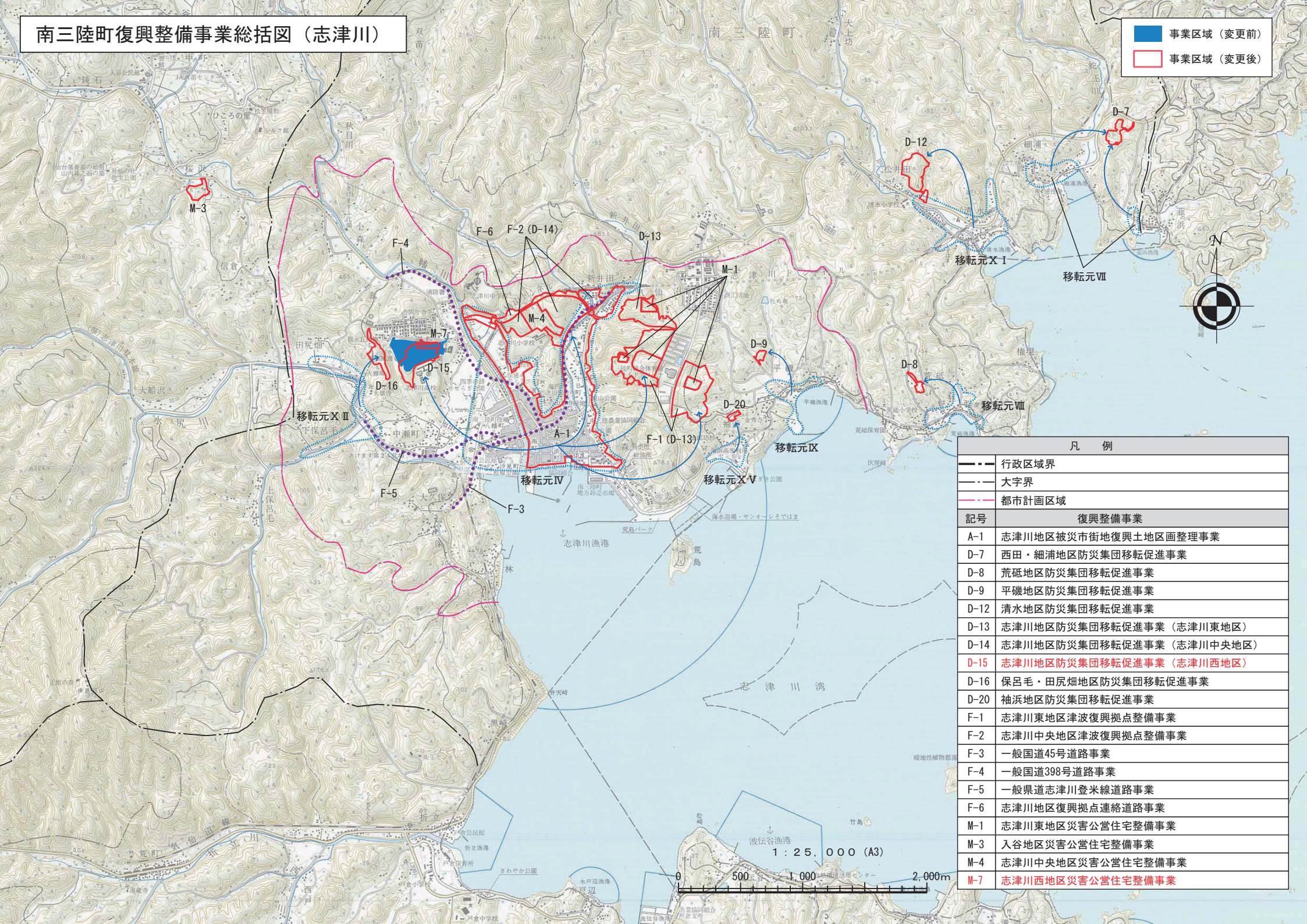


凡 例	
	行政区域界
	大字界
	都市計画区域
記号	復興整備事業
D-2	寄木・葎の浜地区防災集団移転促進事業
D-3-I	馬場・中山地区防災集団移転促進事業（名足保育園南地区）
D-3-II	馬場・中山地区防災集団移転促進事業（生活センター西地区）
D-4	港地区防災集団移転促進事業（堺地区）
D-5	港地区防災集団移転促進事業（長羽地区）
D-6	田の浦地区防災集団移転促進事業
D-17	泊浜地区防災集団移転促進事業
D-18	伊里前地区防災集団移転促進事業（中学校上地区）
D-19	伊里前地区防災集団移転促進事業（枳沢地区）
D-24	石浜・名足地区防災集団移転促進事業
D-25	館浜地区防災集団移転促進事業
M-2	名足地区災害公営住宅整備事業
M-5	伊里前地区災害公営住宅整備事業
M-6	枳沢地区災害公営住宅整備事業



# 南三陸町復興整備事業総括図（志津川）

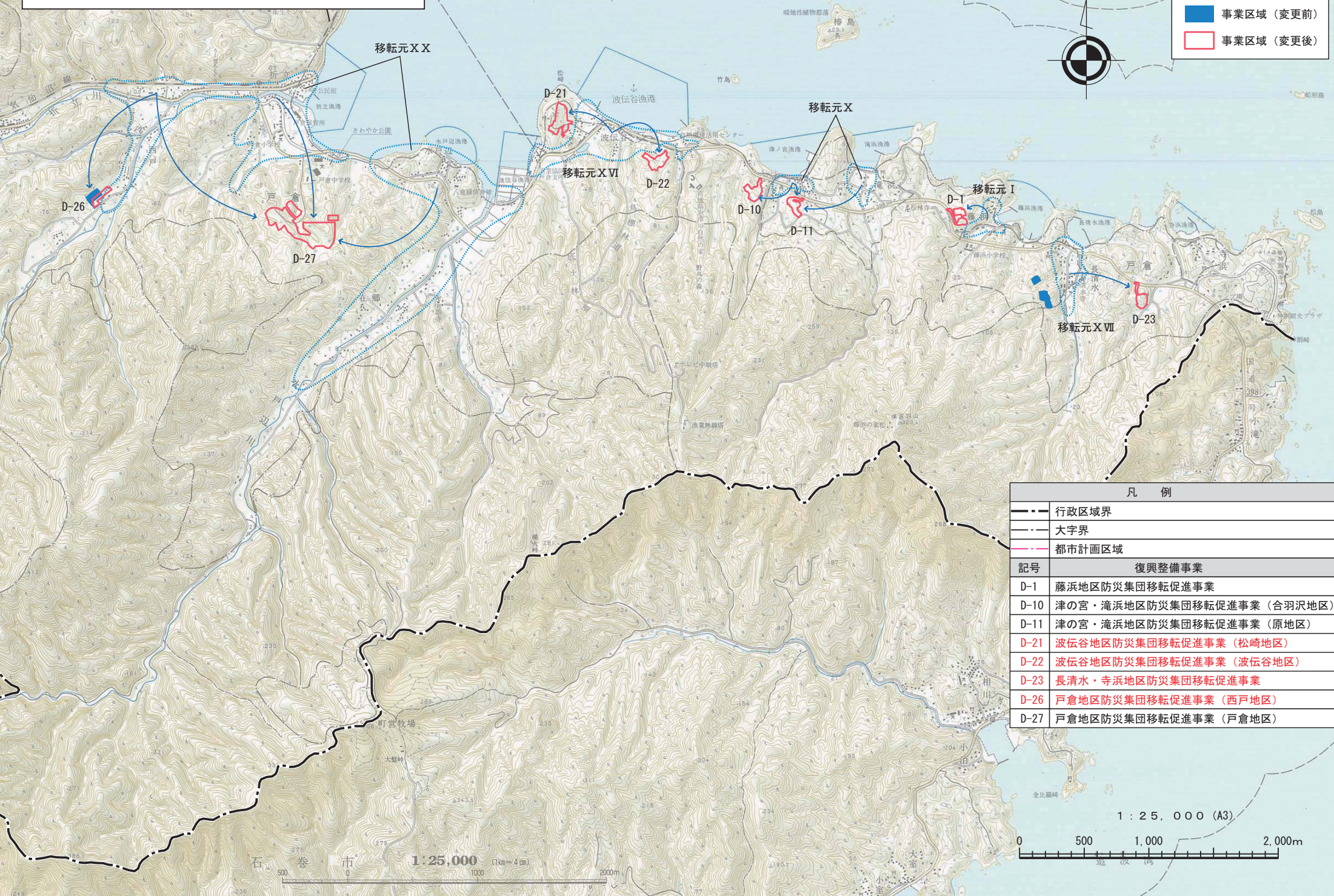
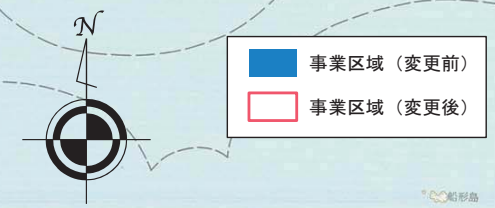
■ 事業区域（変更前）  
 □ 事業区域（変更後）



凡 例	
— — —	行政区境界
— · — · —	大字界
— — —	都市計画区域
記号	復興整備事業
A-1	志津川地区被災市街地復興土地区画整理事業
D-7	西田・細浦地区防災集団移転促進事業
D-8	荒砥地区防災集団移転促進事業
D-9	平磯地区防災集団移転促進事業
D-12	清水地区防災集団移転促進事業
D-13	志津川地区防災集団移転促進事業（志津川東地区）
D-14	志津川地区防災集団移転促進事業（志津川中央地区）
D-15	志津川地区防災集団移転促進事業（志津川西地区）
D-16	保呂毛・田尻畑地区防災集団移転促進事業
D-20	袖浜地区防災集団移転促進事業
F-1	志津川東地区津波復興拠点整備事業
F-2	志津川中央地区津波復興拠点整備事業
F-3	一般国道45号道路事業
F-4	一般国道398号道路事業
F-5	一般県道志津川登米線道路事業
F-6	志津川地区復興拠点連絡道路事業
M-1	志津川東地区災害公営住宅整備事業
M-3	入谷地区災害公営住宅整備事業
M-4	志津川中央地区災害公営住宅整備事業
M-7	志津川西地区災害公営住宅整備事業



# 南三陸町復興整備事業総括図（戸倉）



凡 例	
---	行政区境界
- - -	大字界
---	都市計画区域
記号	復興整備事業
D-1	藤浜地区防災集団移転促進事業
D-10	津の宮・滝浜地区防災集団移転促進事業（合羽沢地区）
D-11	津の宮・滝浜地区防災集団移転促進事業（原地区）
D-21	波伝谷地区防災集団移転促進事業（松崎地区）
D-22	波伝谷地区防災集団移転促進事業（波伝谷地区）
D-23	長清水・寺浜地区防災集団移転促進事業
D-26	戸倉地区防災集団移転促進事業（西戸地区）
D-27	戸倉地区防災集団移転促進事業（戸倉地区）

石巻市 1:25,000 (1km=4cm)

1:25,000 (A3)  
0 500 1,000 2,000m  
距離 0 500 1000 2000m