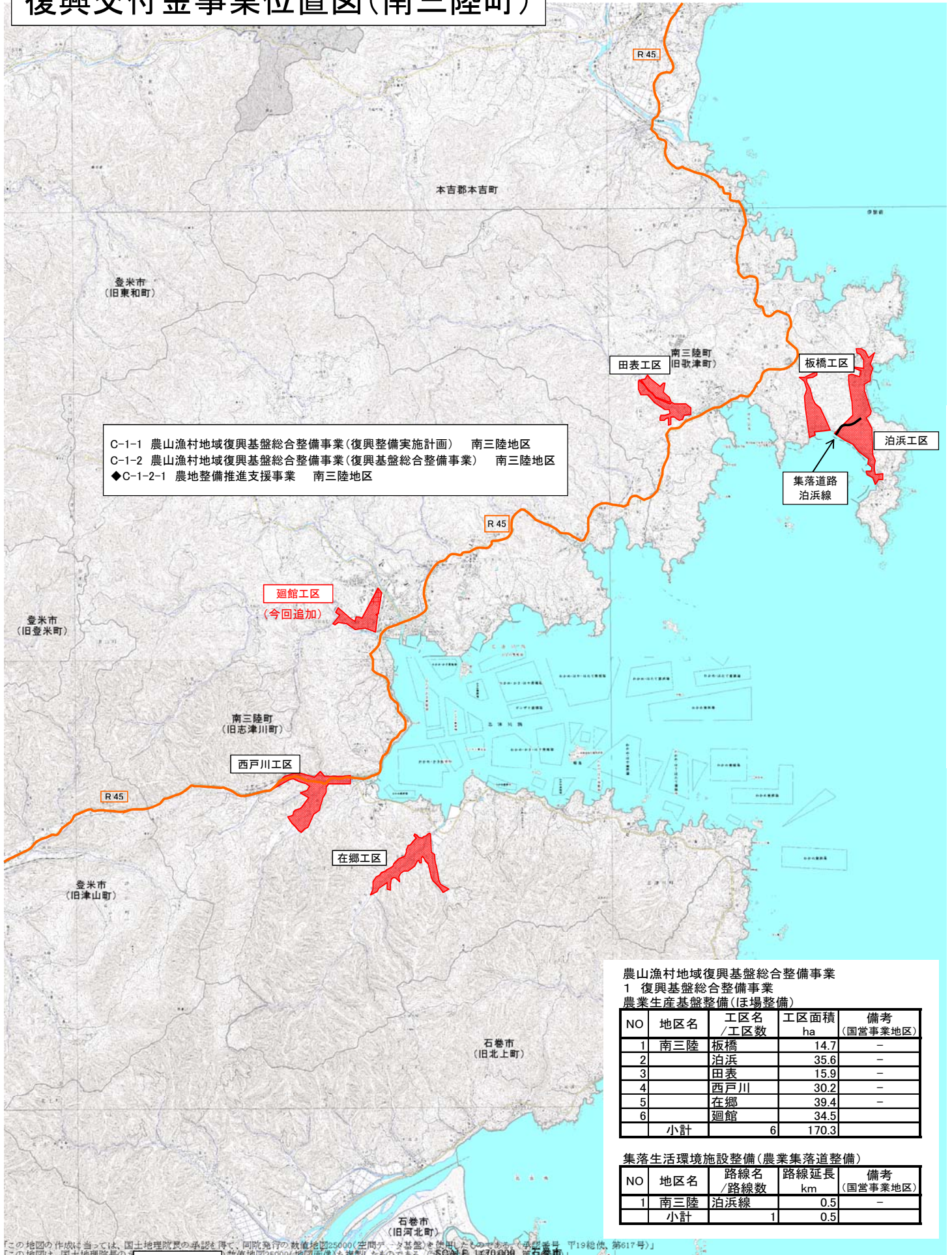


復興交付金事業位置図(南三陸町)



C-1-1 農山漁村地域復興基盤総合整備事業(復興整備実施計画) 南三陸地区
 C-1-2 農山漁村地域復興基盤総合整備事業(復興基盤総合整備事業) 南三陸地区
 ◆C-1-2-1 農地整備推進支援事業 南三陸地区

農山漁村地域復興基盤総合整備事業 1 復興基盤総合整備事業 農業生産基盤整備(ほ場整備)

NO	地区名	工区名 /工区数	工区面積 ha	備考 (国営事業地区)
1	南三陸	板橋	14.7	-
2		泊浜	35.6	-
3		田表	15.9	-
4		西戸川	30.2	-
5		在郷	39.4	-
6		廻館	34.5	-
	小計	6	170.3	


集落生活環境施設整備(農業集落道整備)

NO	地区名	路線名 /路線数	路線延長 km	備考 (国営事業地区)
1	南三陸	泊浜線	0.5	-
	小計	1	0.5	

この地図の作成に当たっては、国土地理院長の承認を得て、同院発行の数値地図25000(空間データ基盤)を使用し、その成果を(承認番号:平19総保第617号)この地図は、国土地理院長の承認を得て、同院発行の数値地図25000(地図画像)を複製したものである。(承認番号:平19総保第617号)

1:70,000

南三陸町復興交付金事業計画図 (H25年5月申請)

凡 例	
	被災地域農業復興支援事業

C-4-1被災地域農業復興支援事業
(田の浦地区農業機械施設整備事業)

C-4-2被災地域農業復興支援事業
(きく生産施設等整備事業)

浸水区域


集落


浸水区域図
国土院提供 数値地図5000使用
©村地質・KCS共同技術本部 作成

