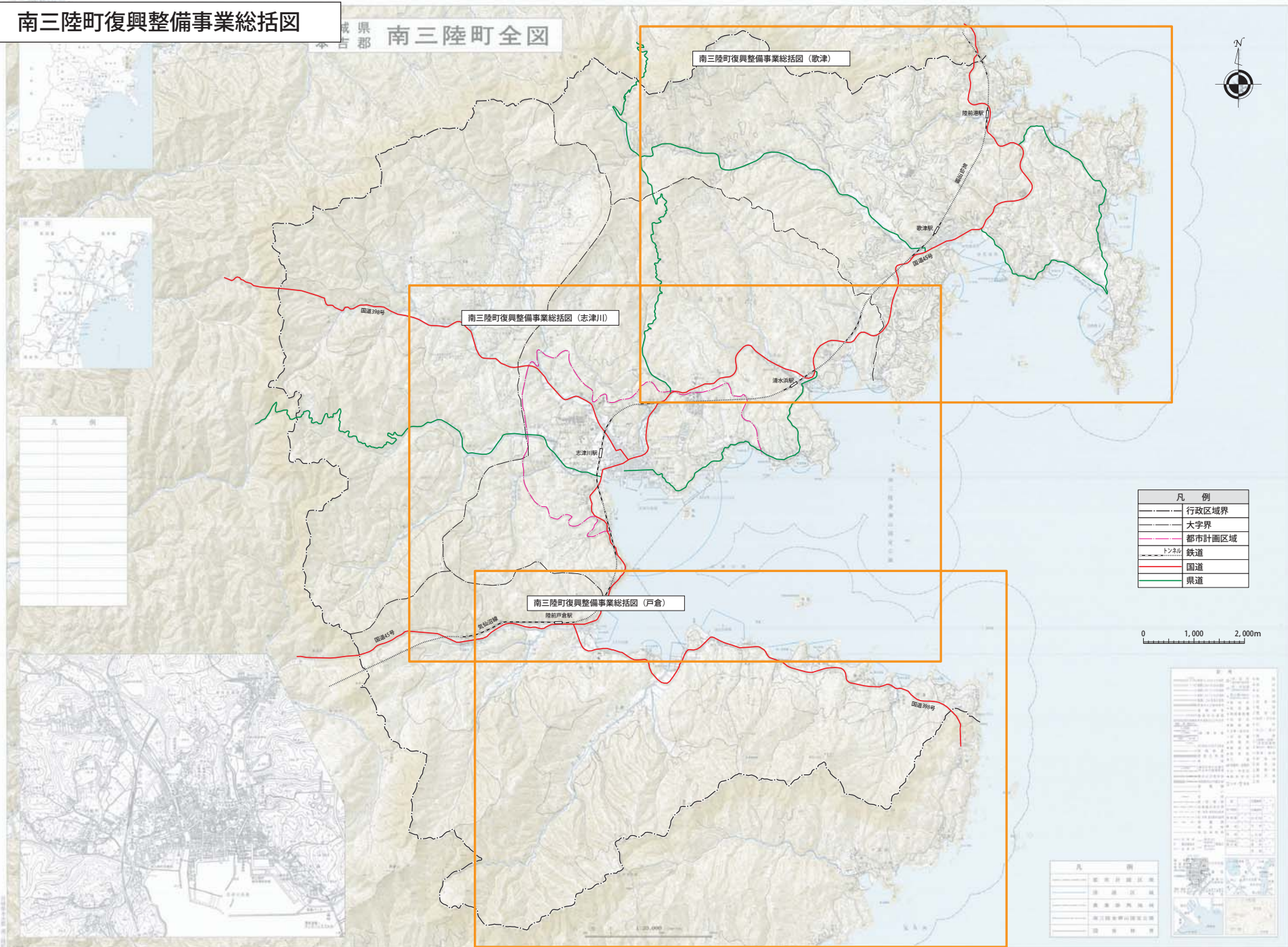


# 南三陸町復興整備事業総括図

## 南三陸町全図



南三陸町復興整備事業総括図 (志津川)

南三陸町復興整備事業総括図 (歌津)

南三陸町復興整備事業総括図 (戸倉)

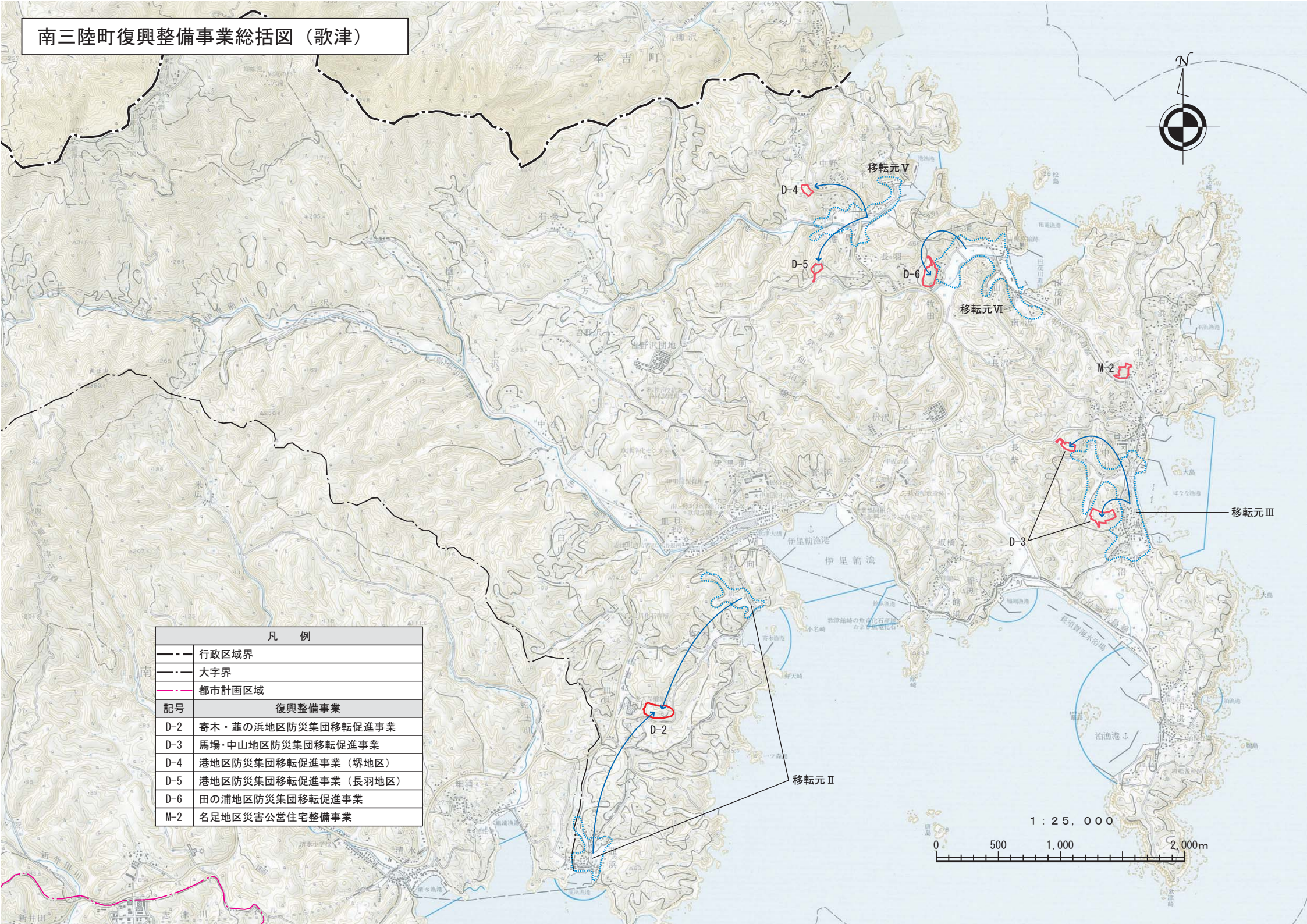
凡 例	
—	行政区境界
—	大字界
—	都市計画区域
—	トンネル
—	鉄道
—	国道
—	県道

0 1,000 2,000m

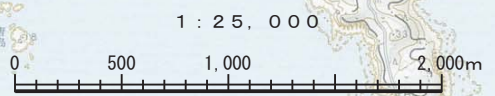
凡 例	
—	都市計画区域
—	法外区域
—	農地
—	第三種市街地
—	指定区域



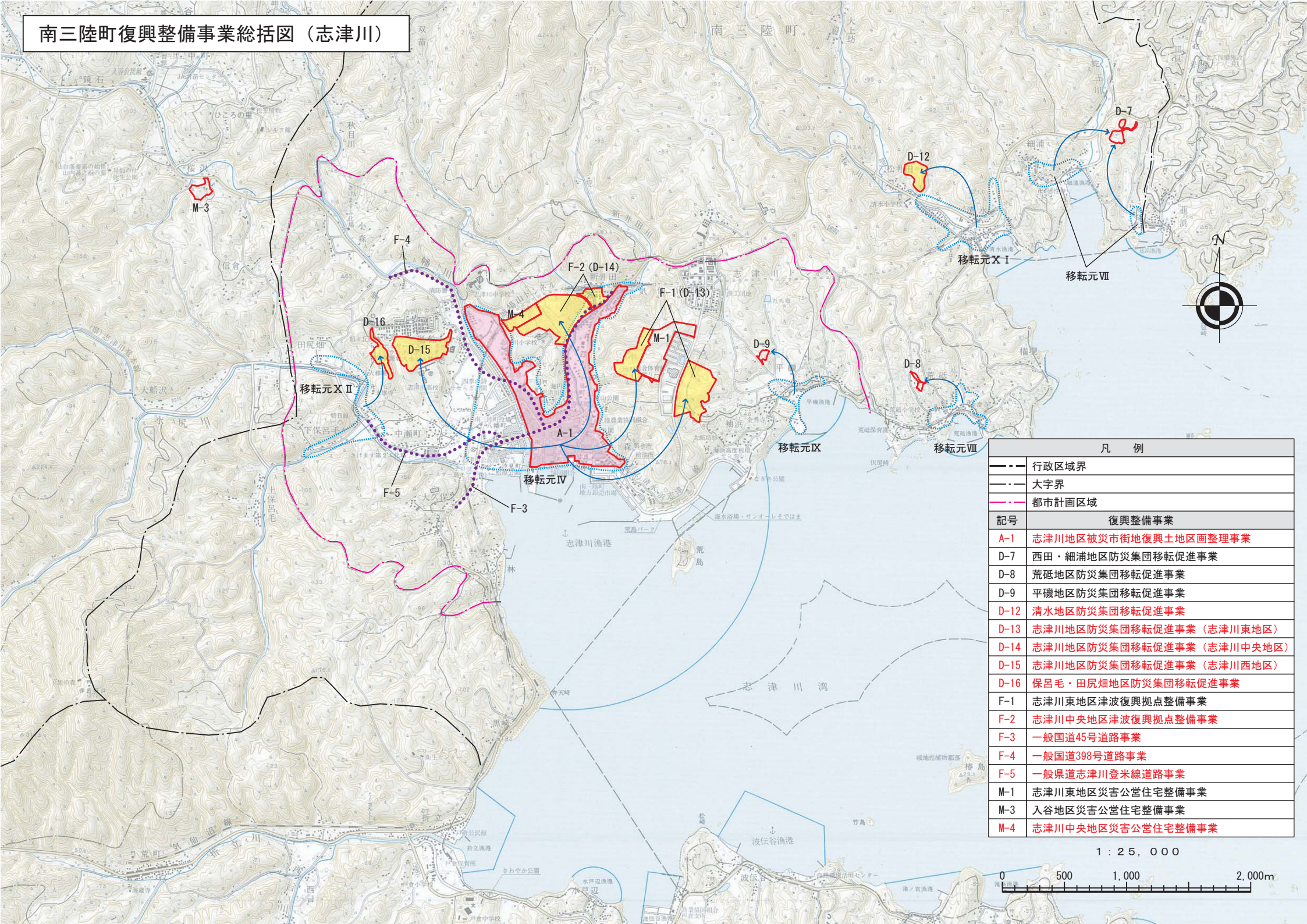
# 南三陸町復興整備事業総括図（歌津）



凡 例	
	行政区域界
	大字界
	都市計画区域
記号	復興整備事業
D-2	寄木・葦の浜地区防災集団移転促進事業
D-3	馬場・中山地区防災集団移転促進事業
D-4	港地区防災集団移転促進事業（塚地区）
D-5	港地区防災集団移転促進事業（長羽地区）
D-6	田の浦地区防災集団移転促進事業
M-2	名足地区災害公営住宅整備事業

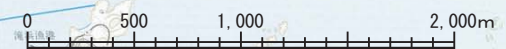


# 南三陸町復興整備事業総括図（志津川）

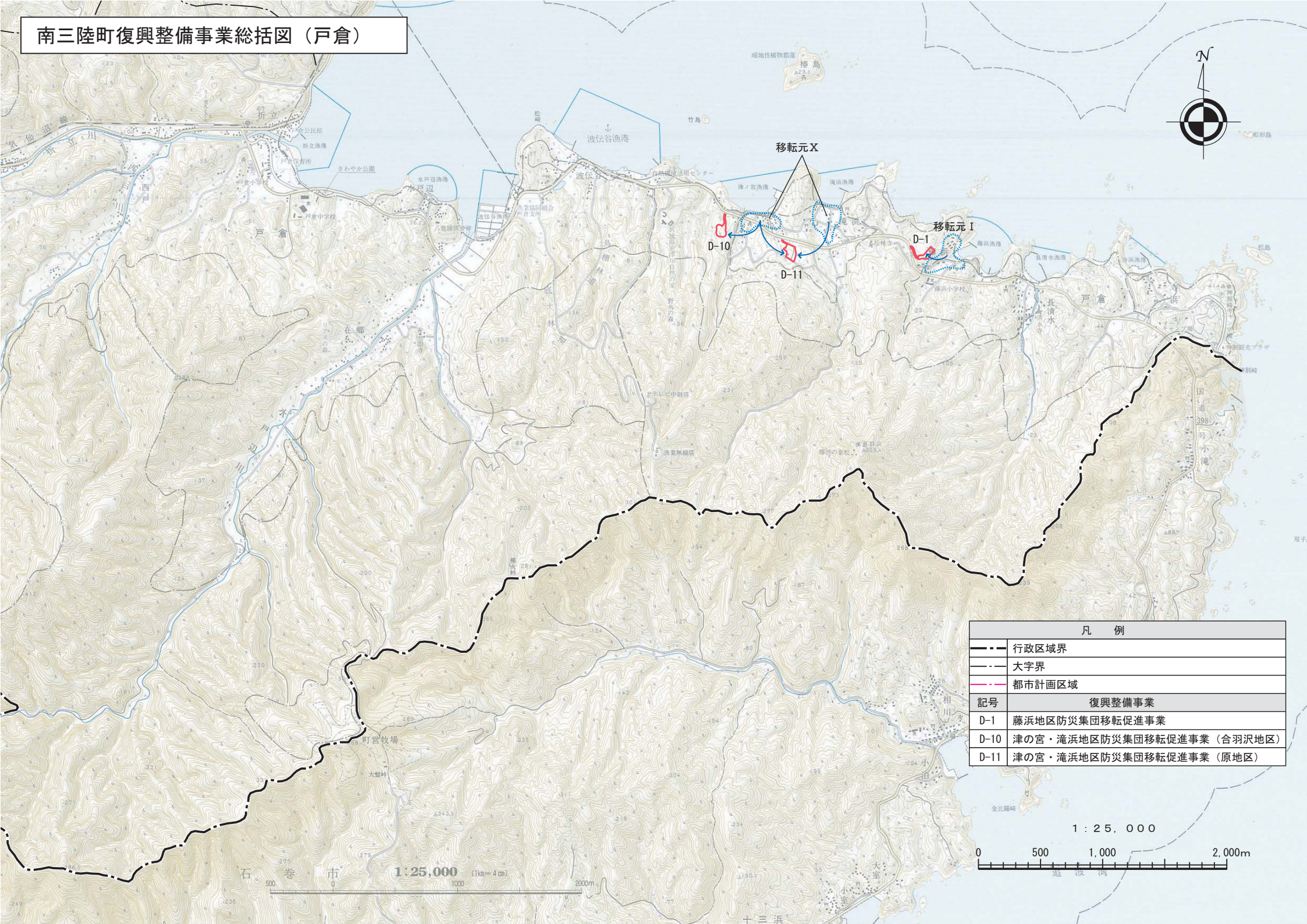


凡 例	
---	行政区域界
---	大字界
---	都市計画区域
記号	復興整備事業
A-1	志津川地区被災市街地復興土地区画整理事業
D-7	西田・細浦地区防災集団移転促進事業
D-8	荒砥地区防災集団移転促進事業
D-9	平磯地区防災集団移転促進事業
D-12	清水地区防災集団移転促進事業
D-13	志津川地区防災集団移転促進事業（志津川東地区）
D-14	志津川地区防災集団移転促進事業（志津川中央地区）
D-15	志津川地区防災集団移転促進事業（志津川西地区）
D-16	保呂毛・田尻畑地区防災集団移転促進事業
F-1	志津川東地区津波復興拠点整備事業
F-2	志津川中央地区津波復興拠点整備事業
F-3	一般国道45号道路事業
F-4	一般国道398号道路事業
F-5	一般県道志津川登米線道路事業
M-1	志津川東地区災害公営住宅整備事業
M-3	入谷地区災害公営住宅整備事業
M-4	志津川中央地区災害公営住宅整備事業

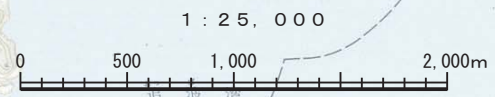
1 : 25,000



# 南三陸町復興整備事業総括図（戸倉）



凡 例	
	行政区境界
	大字界
	都市計画区域
記号	
復興整備事業	
D-1	藤浜地区防災集団移転促進事業
D-10	津の宮・滝浜地区防災集団移転促進事業（合羽沢地区）
D-11	津の宮・滝浜地区防災集団移転促進事業（原地区）



石巻市 1:25,000 (1km=4cm)