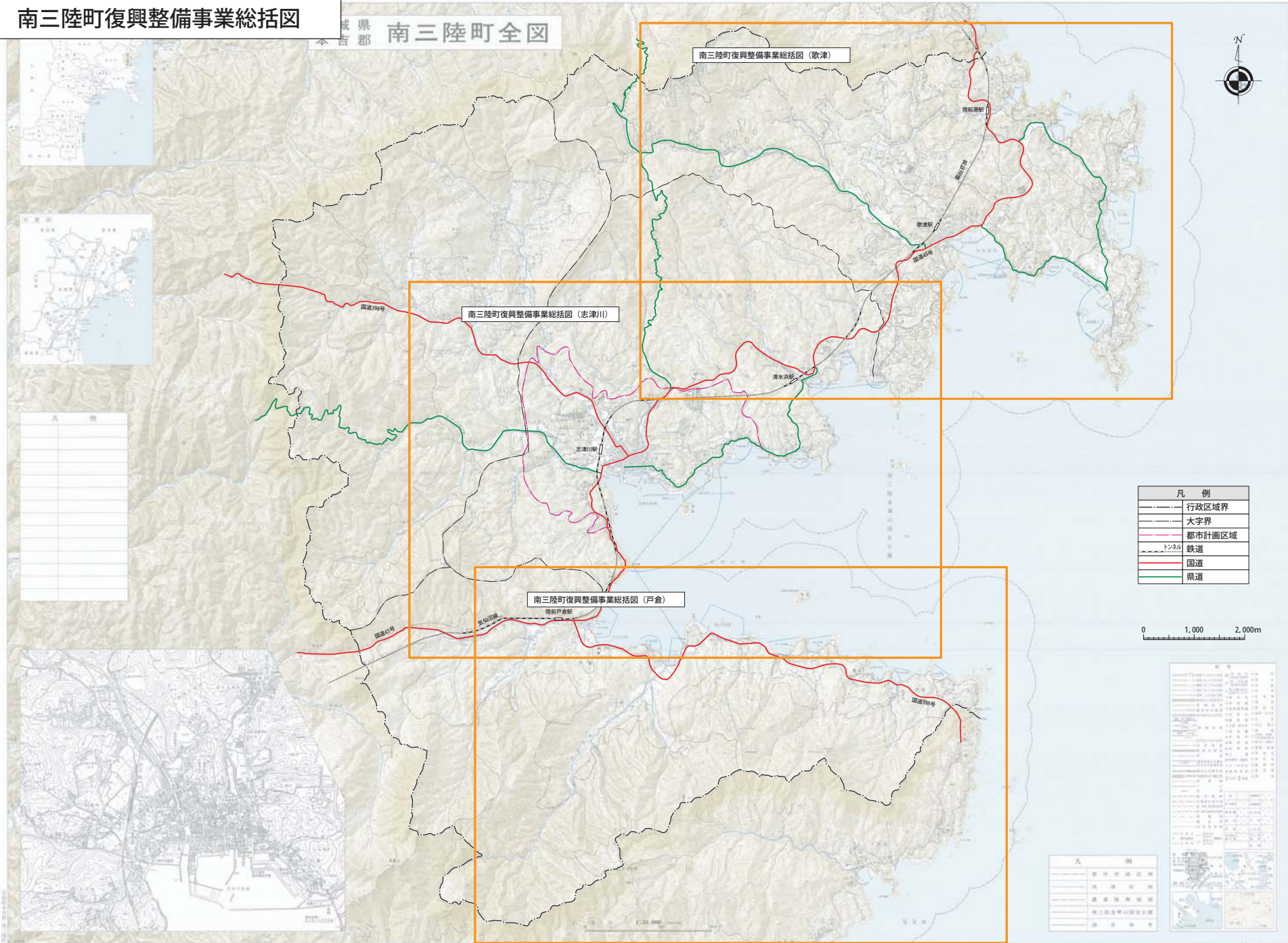


南三陸町復興整備事業総括図

南三陸町全図



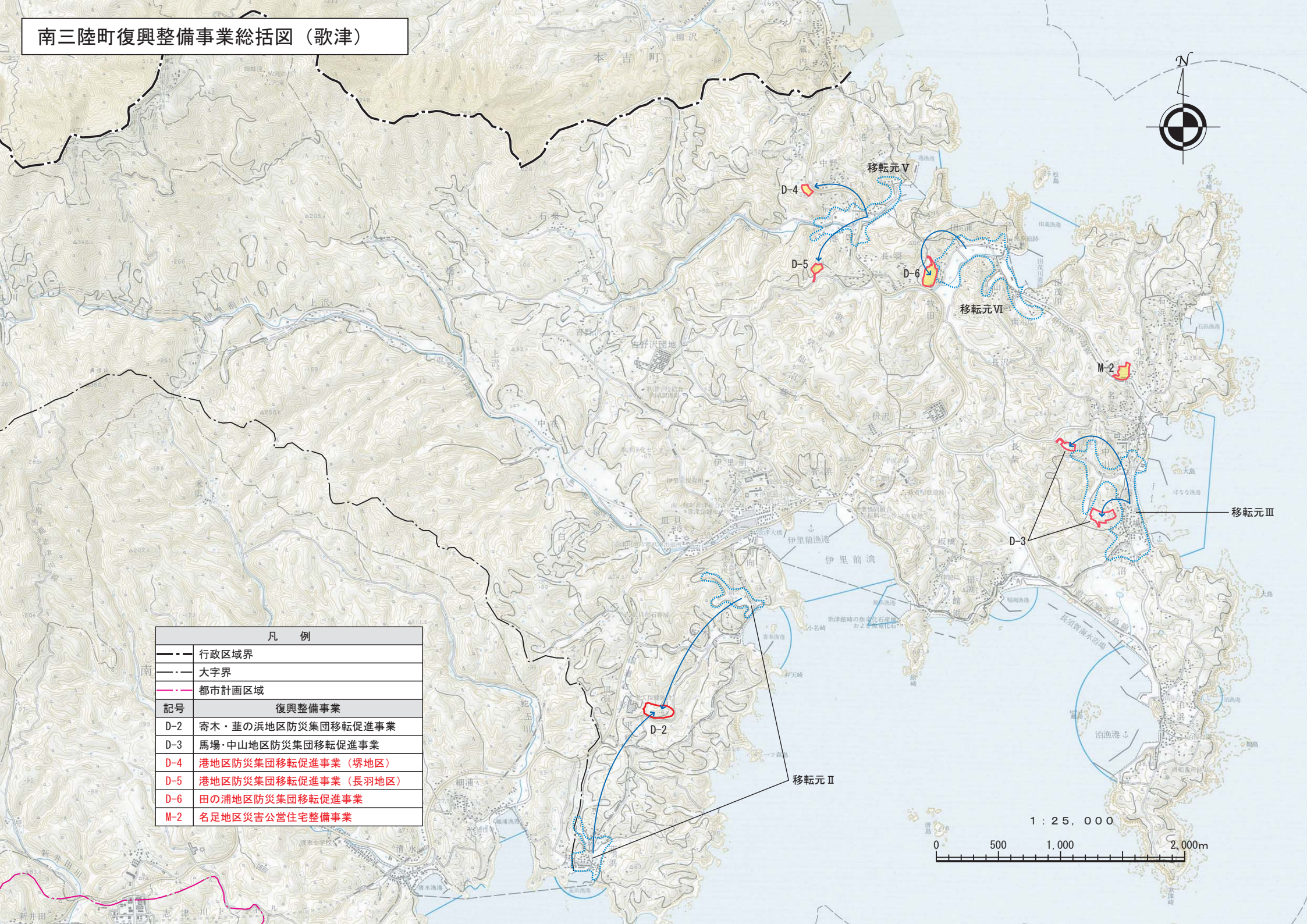
凡 例	
—	行政区境界
—	大字界
—	都市計画区域
—	鉄道
—	国道
—	県道

0 1,000 2,000m

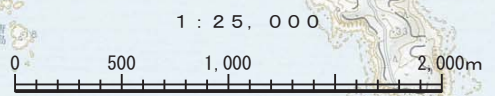
凡 例	
—	都市計画区域
—	市街地
—	農地
—	森林
—	河川
—	海岸線
—	境界線

凡 例	
—	市街地
—	農地
—	森林
—	河川
—	海岸線
—	境界線

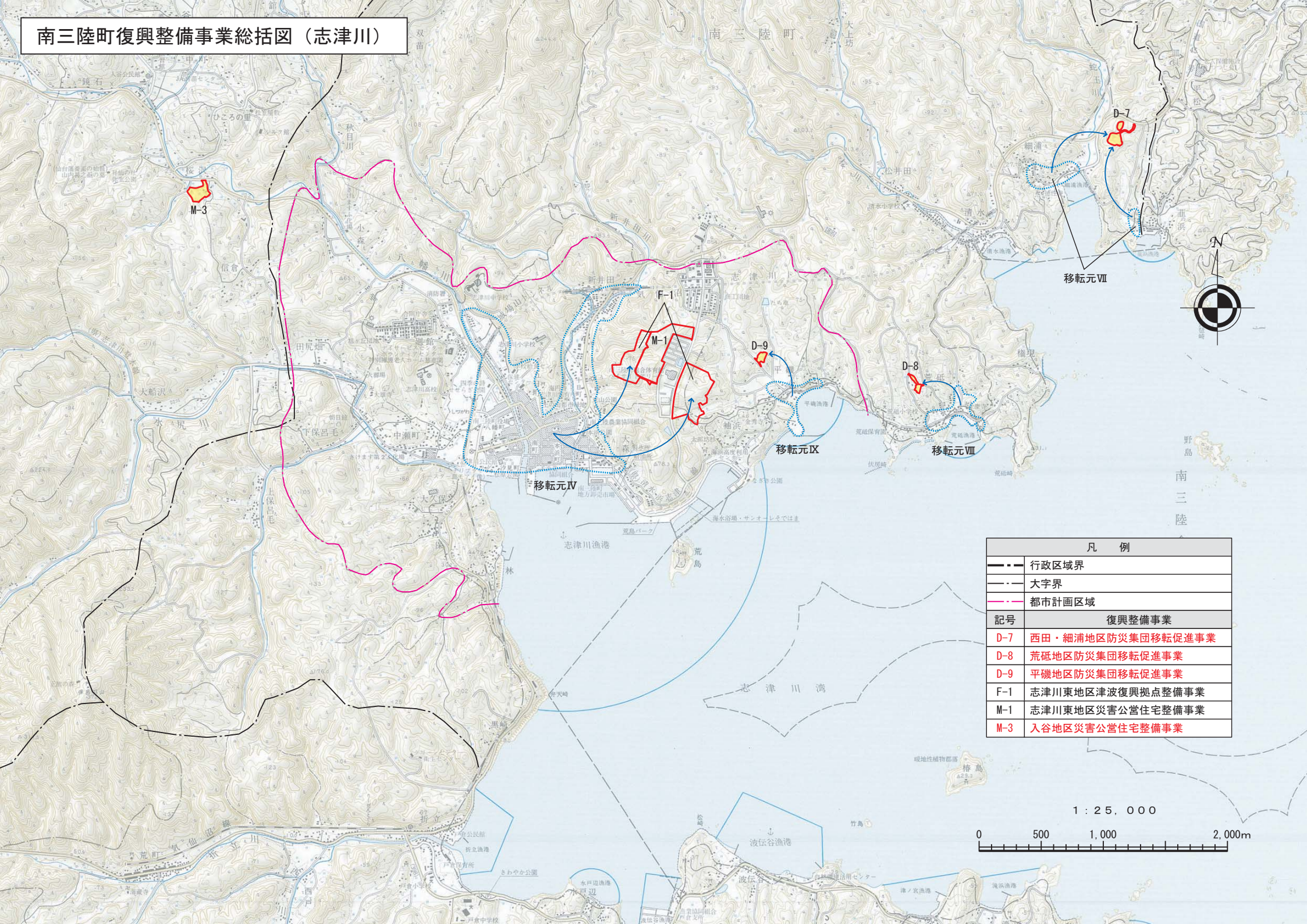
南三陸町復興整備事業総括図（歌津）



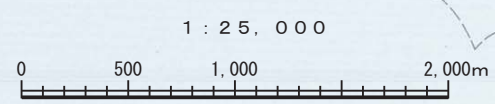
凡 例	
	行政区域界
	大字界
	都市計画区域
記号	復興整備事業
D-2	寄木・葦の浜地区防災集団移転促進事業
D-3	馬場・中山地区防災集団移転促進事業
D-4	港地区防災集団移転促進事業（塚地区）
D-5	港地区防災集団移転促進事業（長羽地区）
D-6	田の浦地区防災集団移転促進事業
M-2	名足地区災害公営住宅整備事業



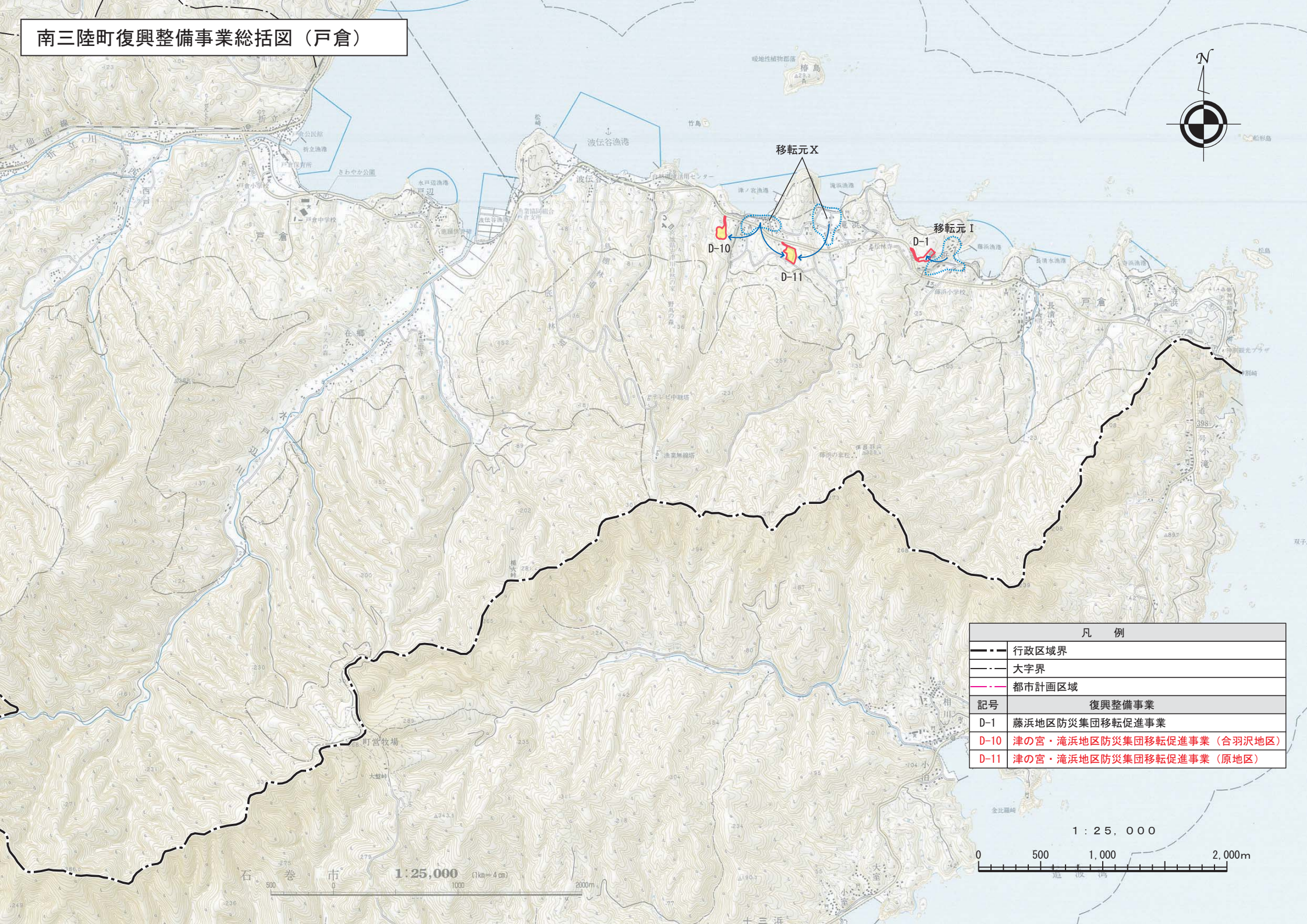
南三陸町復興整備事業総括図（志津川）



凡 例	
	行政区境界
	大字界
	都市計画区域
記号	復興整備事業
D-7	西田・細浦地区防災集団移転促進事業
D-8	荒砥地区防災集団移転促進事業
D-9	平磯地区防災集団移転促進事業
F-1	志津川東地区津波復興拠点整備事業
M-1	志津川東地区災害公営住宅整備事業
M-3	入谷地区災害公営住宅整備事業



南三陸町復興整備事業総括図（戸倉）



凡 例	
	行政区境界
	大字界
	都市計画区域
記号	復興整備事業
D-1	藤浜地区防災集団移転促進事業
D-10	津の宮・滝浜地区防災集団移転促進事業（合羽沢地区）
D-11	津の宮・滝浜地区防災集団移転促進事業（原地区）

