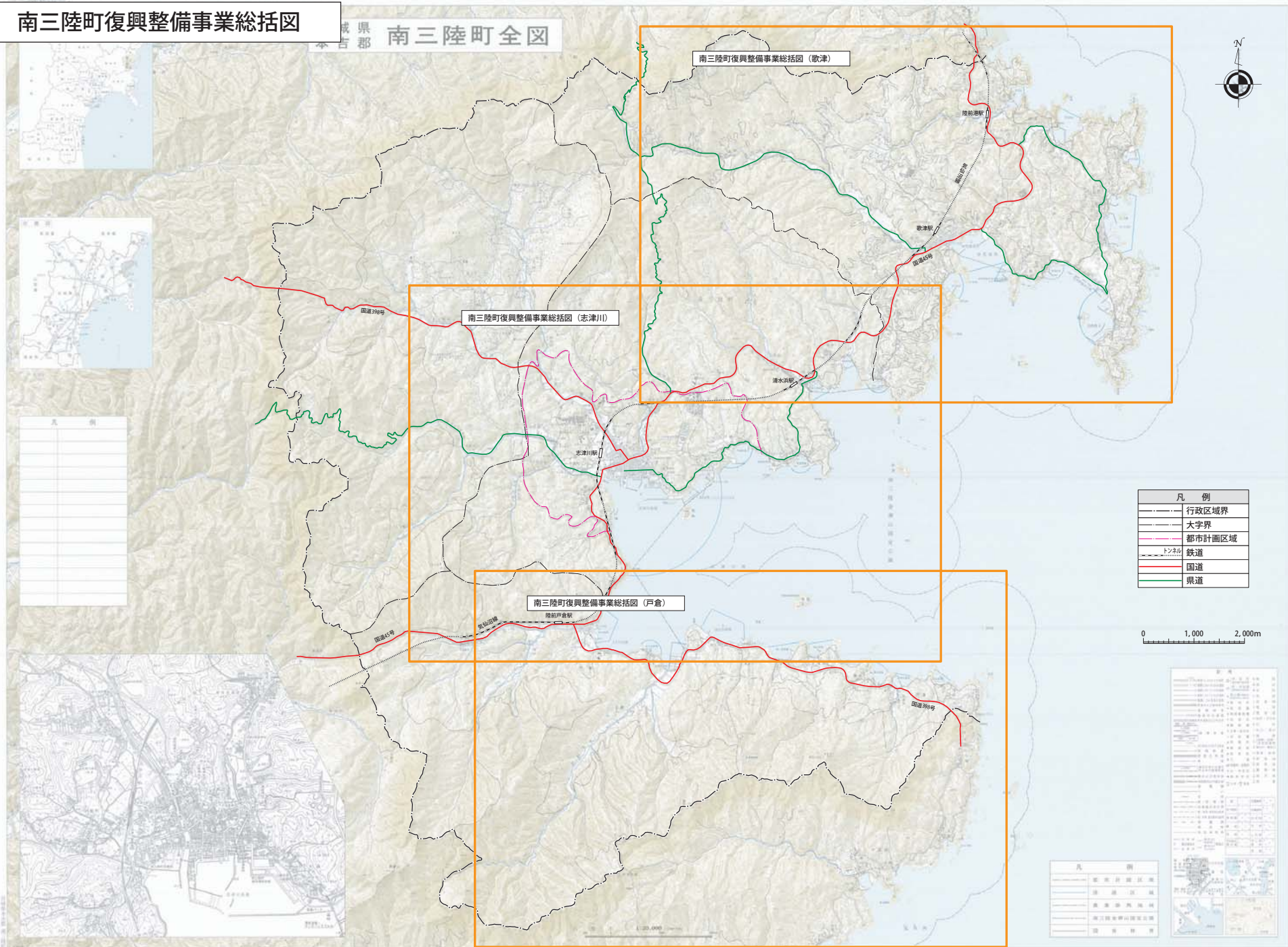
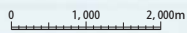


# 南三陸町復興整備事業総括図

## 南三陸町全図



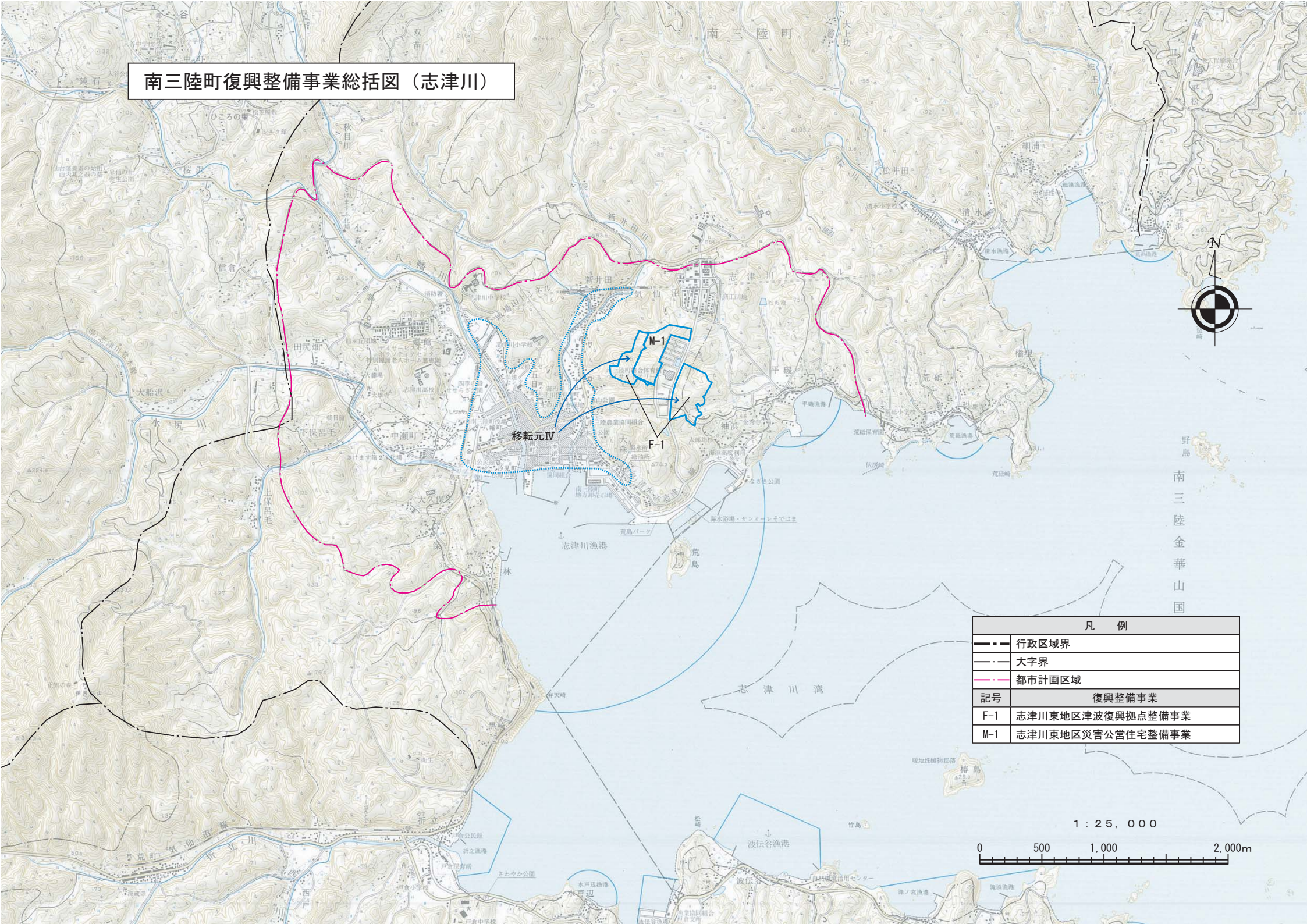
凡例	
---	行政区境界
---	大字界
---	都市計画区域
トシメ	鉄道
---	国道
---	県道



凡例	
---	都市計画区域
---	大字界
---	行政区境界
---	南三陸町復興整備事業区域
---	復興整備事業



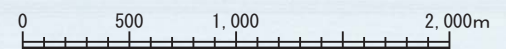
# 南三陸町復興整備事業総括図（志津川）



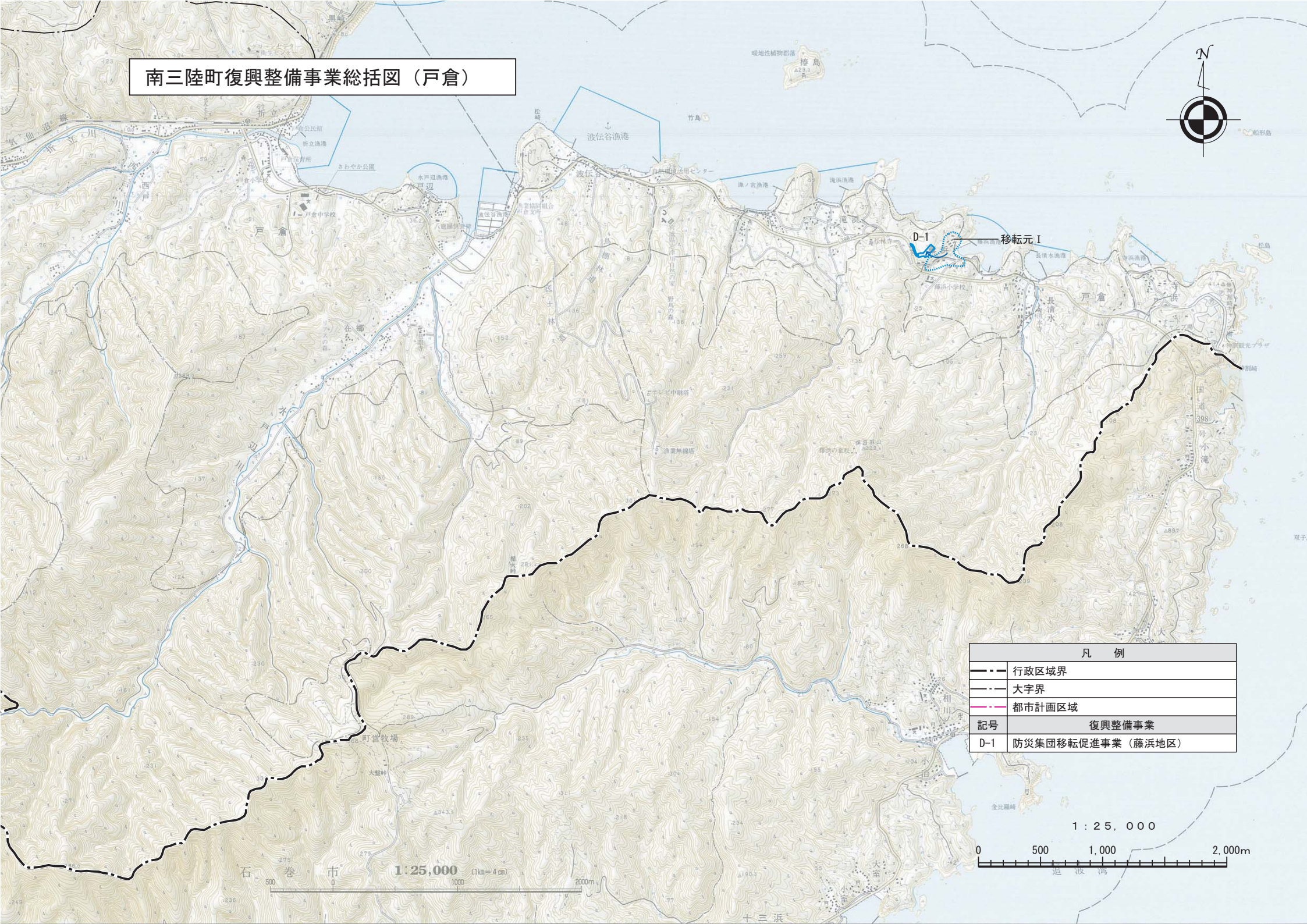
野島  
南三陸金華山国

凡 例	
---	行政区境界
- · - · -	大字界
---	都市計画区域
記号	復興整備事業
F-1	志津川東地区津波復興拠点整備事業
M-1	志津川東地区災害公営住宅整備事業

1 : 25, 000



# 南三陸町復興整備事業総括図（戸倉）



凡 例	
	行政区境界
	大字界
	都市計画区域
記号	復興整備事業
D-1	防災集団移転促進事業（藤浜地区）

石巻市 1:25,000 (1km=4cm) 2000m

1:25,000  
0 500 1,000 2,000m  
追波湾

# 南三陸町復興整備事業総括図（歌津）



凡 例	
— — —	行政区境界
- - -	大字界
— · — · —	都市計画区域
記号	復興整備事業
D-2	防災集団移転促進事業（寄木・葦の浜地区）
D-3	防災集団移転促進事業（馬場・中山地区）



移転元 III

D-3

D-2

移転元 II

1 : 25, 000

