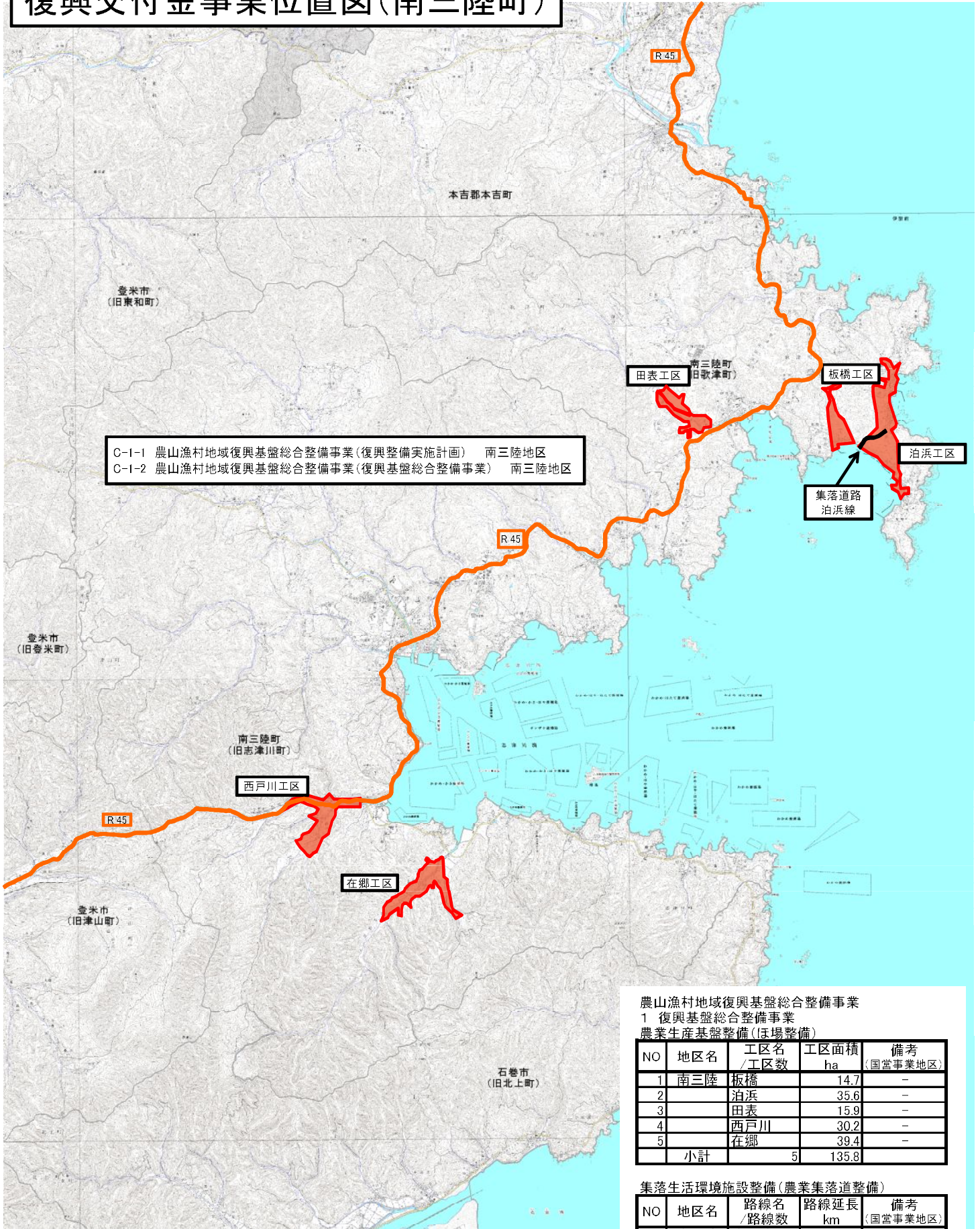


復興交付金事業位置図(南三陸町)



C-1-1 農山漁村地域復興基盤総合整備事業(復興整備実施計画) 南三陸地区
 C-1-2 農山漁村地域復興基盤総合整備事業(復興基盤総合整備事業) 南三陸地区

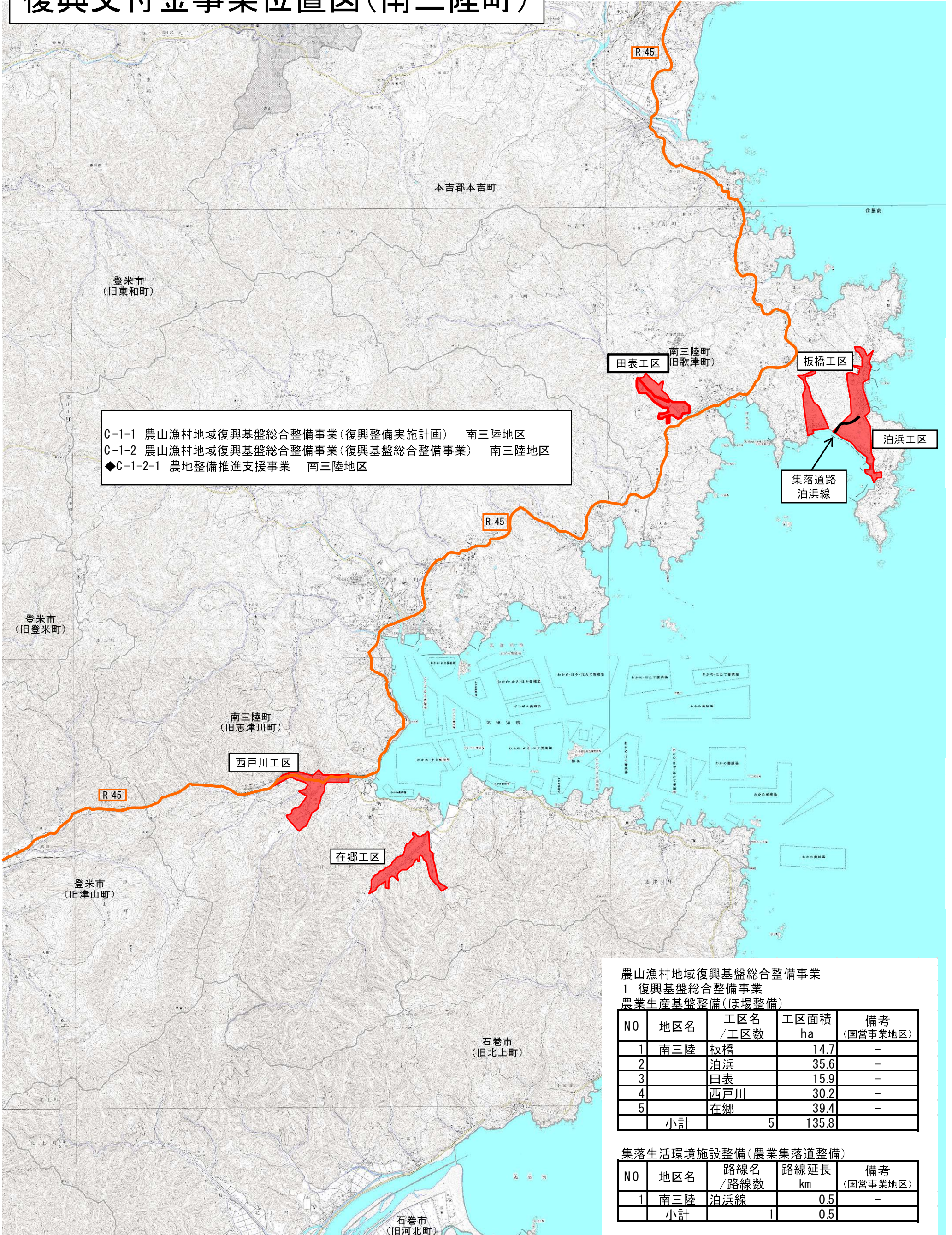
農山漁村地域復興基盤総合整備事業 1 復興基盤総合整備事業 農業生産基盤整備(ほ場整備)

NO	地区名	工区名 /工区数	工区面積 ha	備考 (国営事業地区)
1	南三陸	板橋	14.7	-
2		泊浜	35.6	-
3		田表	15.9	-
4		西戸川	30.2	-
5		在郷	39.4	-
	小計	5	135.8	

集落生活環境施設整備(農業集落道整備)

NO	地区名	路線名 /路線数	路線延長 km	備考 (国営事業地区)
1	南三陸	泊浜線	0.5	-
	小計	1	0.5	

復興交付金事業位置図(南三陸町)



C-1-1 農山漁村地域復興基盤総合整備事業(復興整備実施計画) 南三陸地区
 C-1-2 農山漁村地域復興基盤総合整備事業(復興基盤総合整備事業) 南三陸地区
 ◆C-1-2-1 農地整備推進支援事業 南三陸地区

農山漁村地域復興基盤総合整備事業 1 復興基盤総合整備事業 農業生産基盤整備(ほ場整備)

NO	地区名	工区名 /工区数	工区面積 ha	備考 (国営事業地区)
1	南三陸	板橋	14.7	-
2		泊浜	35.6	-
3		田表	15.9	-
4		西戸川	30.2	-
5		在郷	39.4	-
	小計	5	135.8	

集落生活環境施設整備(農業集落道整備)

NO	地区名	路線名 /路線数	路線延長 km	備考 (国営事業地区)
1	南三陸	泊浜線	0.5	-
	小計	1	0.5	

「この地図の作成に当たっては、国土地理院長の承認を得て、同院発行の数値地図25000(空間データ基盤)を使用したものである。(承認番号 平19総使、第617号)」
 「この地図は、国土地理院長の承認を得て、同院発行の数値地図25000(地図画像)を複製したものである。(承認番号 平19総使、第617号)」

1:70,000

南三陸町復興交付金事業 計画区域被災状況図

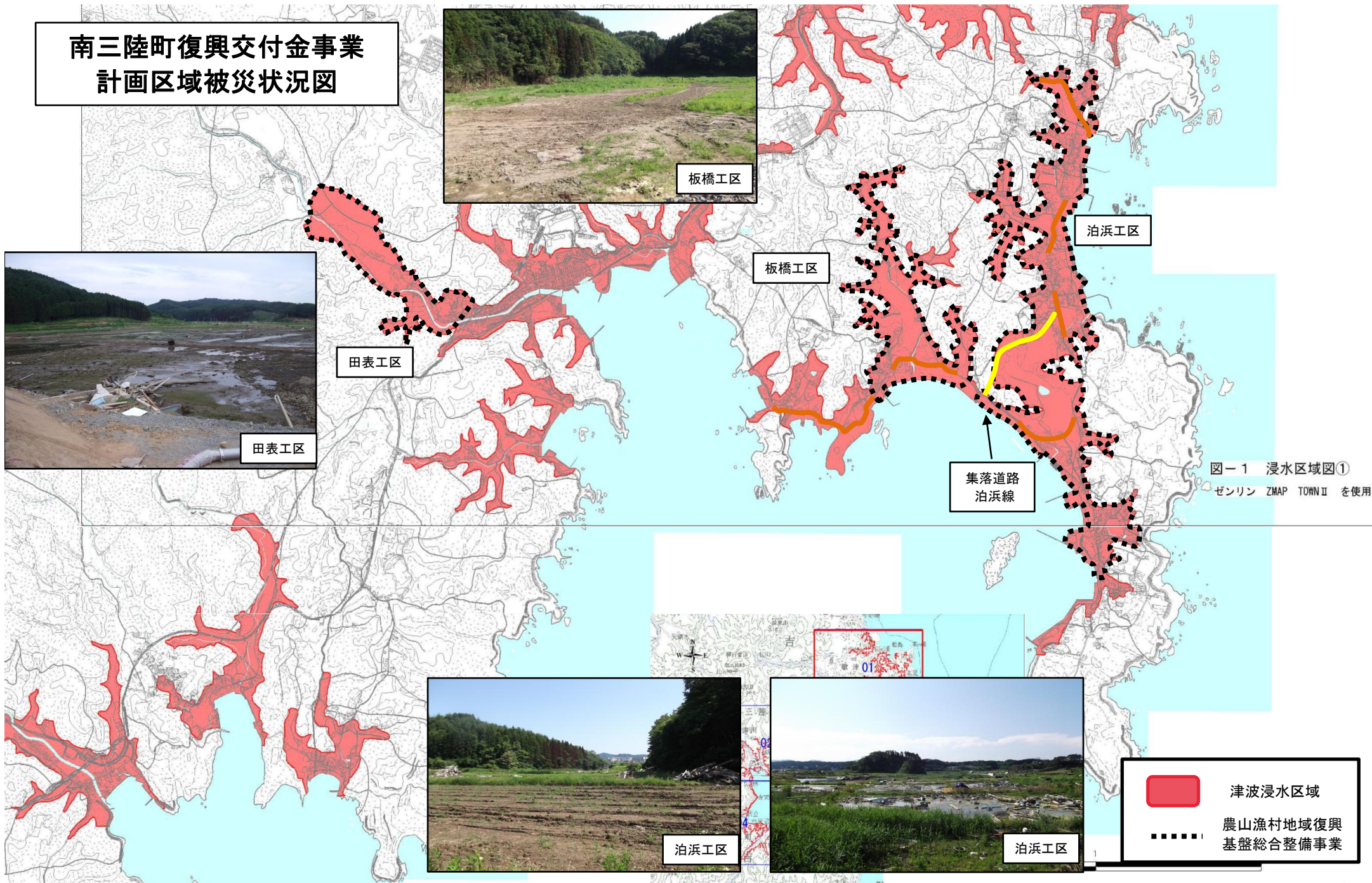


図-1 浸水区域図①
ゼンリン ZMAP TOWN II を使用

津波浸水区域
 農山漁村地域復興
 基盤総合整備事業

南三陸町

-  東日本大震災復興交付金
(道路事業D1-1) 〔道路〕
-  東日本大震災復興交付金
(道路事業D1-1) 〔街路〕
-  東日本大震災復興交付金
効果促進

