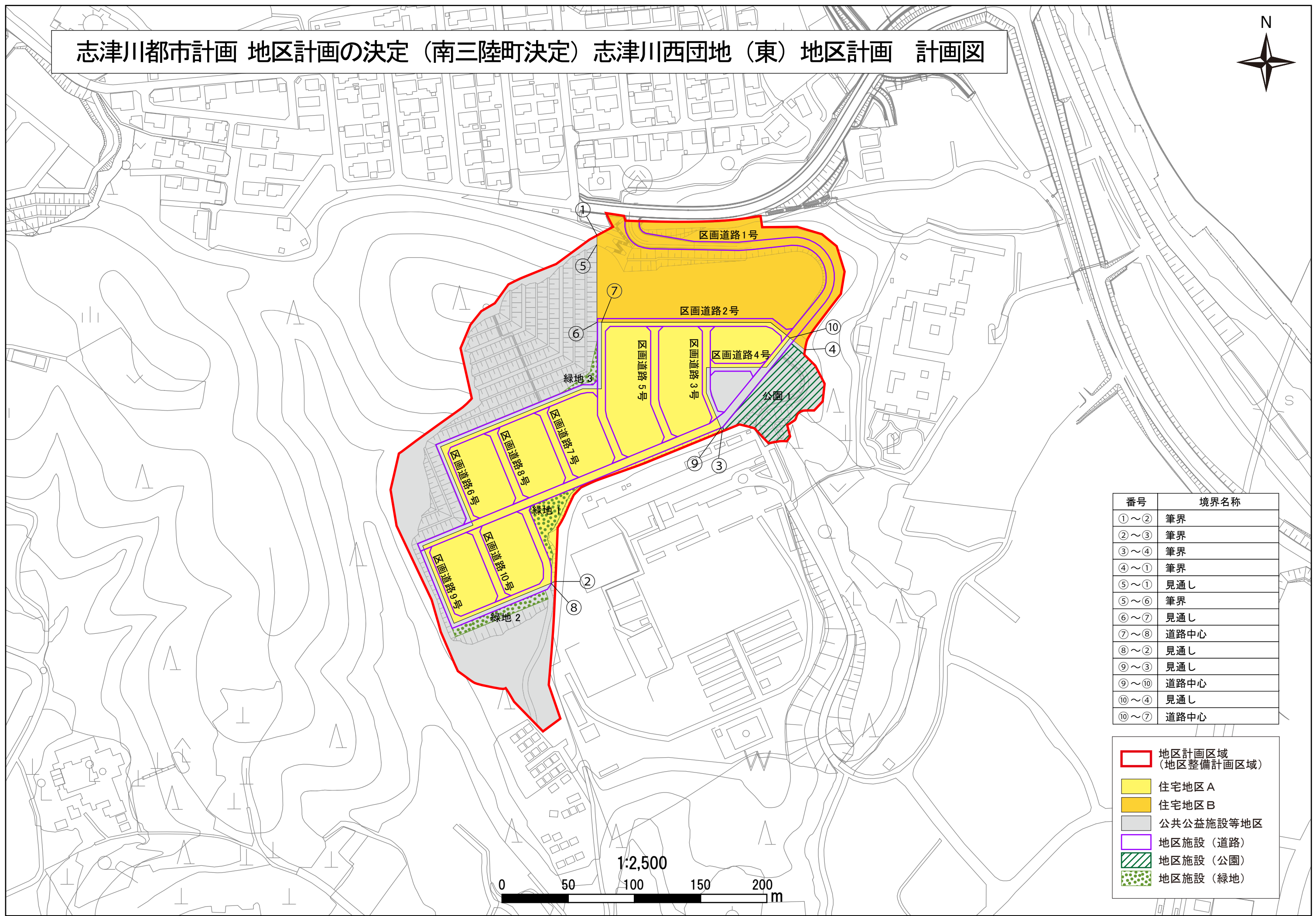



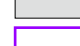





志津川都市計画 地区計画の決定（南三陸町決定） 志津川西団地（東）地区計画 計画図



番号	境界名称
①～②	筆界
②～③	筆界
③～④	筆界
④～①	筆界
⑤～①	見通し
⑤～⑥	筆界
⑥～⑦	見通し
⑦～⑧	道路中心
⑧～②	見通し
⑨～③	見通し
⑨～⑩	道路中心
⑩～④	見通し
⑩～⑦	道路中心

	地区計画区域 (地区整備計画区域)
	住宅地区A
	住宅地区B
	公共公益施設等地区
	地区施設(道路)
	地区施設(公園)
	地区施設(緑地)

