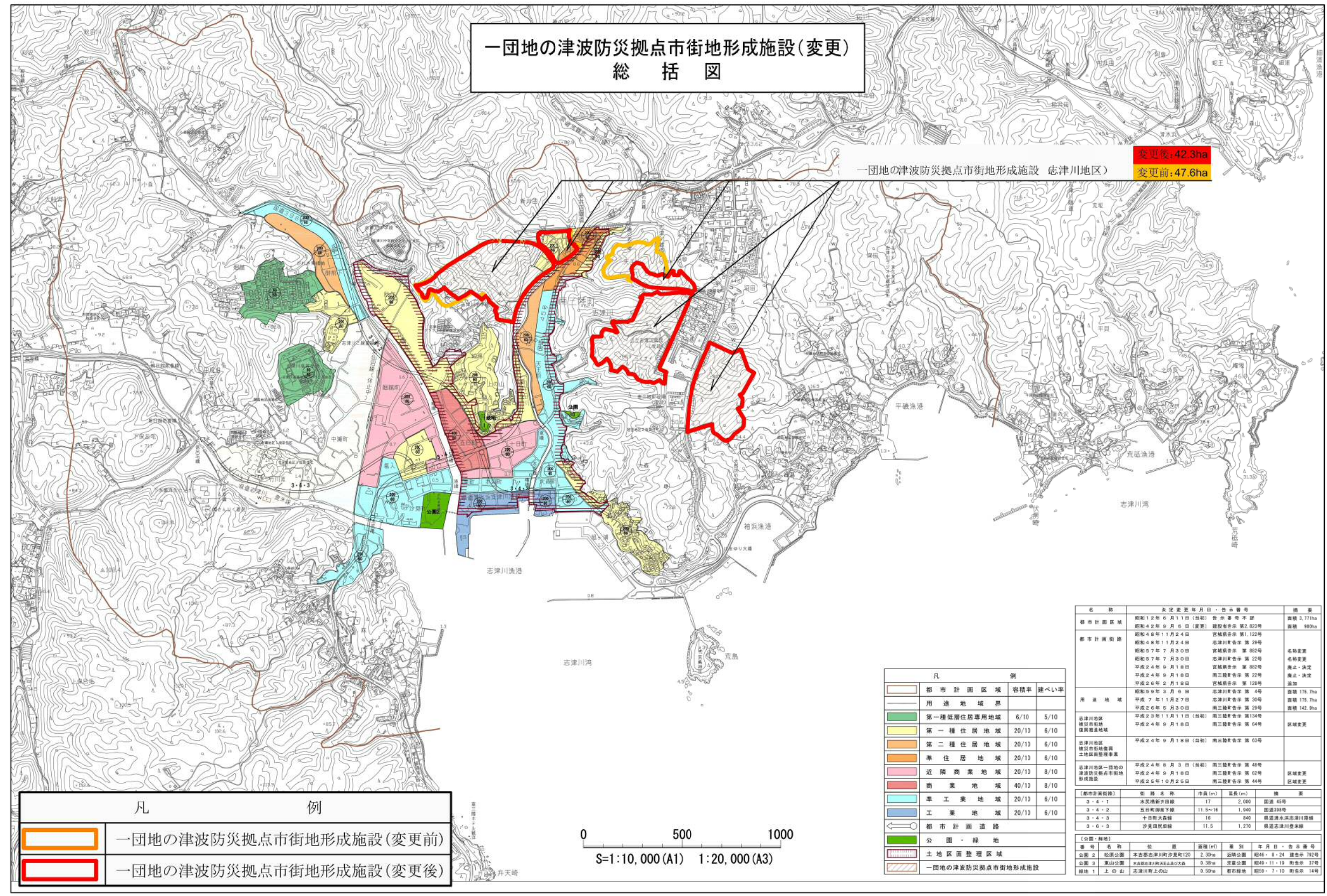


一団地の津波防災拠点市街地形成施設(変更)  
総括図



凡	例
	一団地の津波防災拠点市街地形成施設(変更前)
	一団地の津波防災拠点市街地形成施設(変更後)

凡	例
	都市計画区域
	用途地域界
	第一種低層住居専用地域
	第一種住居地域
	第二種住居地域
	準住居地域
	近隣商業地域
	商業地域
	準工業地域
	工業地域
	都市計画道路
	公園・緑地
	土地区画整理区域
	一団地の津波防災拠点市街地形成施設

0 500 1000  
S=1:10,000(A1) 1:20,000(A3)

名称	決定変更年月日・告示番号	積算				
都市計画区域	昭和12年6月11日(告知) 告示番号不詳 昭和42年9月6日(変更) 建設省告示 第2,823号	面積 3,771ha 積算 900ha				
都市計画道路	昭和48年11月24日 宮城県告示 第1,122号 昭和48年11月24日 志津川町告示 第29号 昭和57年7月30日 宮城県告示 第382号 昭和57年7月30日 志津川町告示 第25号 平成24年6月18日 宮城県告示 第382号 平成24年6月18日 南三陸町告示 第22号 平成26年2月18日 宮城県告示 第128号	名称変更 名称変更 廃止・決定 廃止・決定 追加				
用途地域	昭和59年3月6日 志津川町告示 第4号 平成7年11月27日 志津川町告示 第30号 平成26年5月30日 南三陸町告示 第29号	面積 175.7ha 面積 175.7ha 面積 142.9ha				
志津川地区 被災者向け 復興促進地域	平成23年11月11日(告知) 南三陸町告示 第134号 平成24年9月18日 南三陸町告示 第64号	区域変更				
志津川地区 被災者向け復興 土地区画整理事業	平成24年9月18日(告知) 南三陸町告示 第63号					
志津川地区一団地の 津波防災拠点市街地 形成施設	平成24年6月3日(告知) 南三陸町告示 第48号 平成24年9月18日 南三陸町告示 第62号 平成26年10月25日 南三陸町告示 第44号	区域変更 区域変更				
【都市計画道路】	道路名称	市員(m)	延長(m)	積算		
3・4・1	水尻橋新子田線	17	2,000	国道 45号		
3・4・2	五日町新子田線	11.5~16	1,940	国道398号		
3・4・3	十日町大森線	16	840	県道水尻志津川線		
3・6・3	沙見田尻線	11.5	1,270	県道志津川豊後線		
【公園・緑地】	番号	名称	位置	面積(m <sup>2</sup> )	種別	年月日・告示番号
公園 2	松原公園	本吉郡志津川町沙見町120	2,30ha	遊歩公園	昭和48・8・24	建設省 192号
公園 3	東山公園	本吉郡志津川町沙見町120	0.38ha	児童公園	昭和49・11・19	町告示 37号
緑地 1	上砂山	志津川町正砂山	0.95ha	都市緑地	昭和7・7・10	町告示 14号