

## 4 住宅再建補助の手続きについて

住宅再建補助については、【個別移転】と【防災集団移転促進事業】の補助によって手続きの流れが違います。借入先の金融機関や建築業者と契約する前に必ずご相談くださいますようお願いいたします。

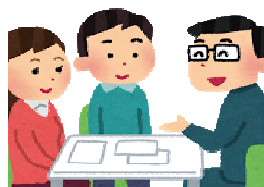
### 【個別移転】がけ地近接等危険住宅移転事業補助金

個人で用意された土地に個別に移転される方は住宅再建に係る借入金の利子相当額、引越し費用等の補助を受けられます。

#### ■注意事項

住宅再建に係る着手前（各種契約前、工事着工前）に申請が必要です。

着手1ヵ月前までに申請されないと補助が受け取れません。



#### ■対象要件

- ・東日本大震災時に（平成23年3月11日時点）に災害危険区域内に居住されていた方
- ・災害危険区域外の安全な場所に移転される方
- ・町税等について未納がない方

#### ■補助金額

- ・住宅取得利子相当額／上限444万円
- ・土地取得利子相当額／上限206万円
- ・土地造成利子相当額／上限58万円
- ・除却、移転費／上限78万円（移転費は引越し業者を利用する場合）

### 【防集】防災集団移転促進事業補助金

防災集団移転促進事業に参加される方（町が整備する高台住宅団地へ移転される方）は住宅再建に係る借入金の利子相当額、引越し費用等の補助を受けられます。

#### ■注意事項

申請の受付は移転される高台住宅団地の町との契約（賃貸借・売買）完了後に行います。

防集団地造成完了前に建築工事請負契約のみ申請前でも可能としておりますが、この行為が補助金交付決定を約束するものではありません。

#### ■対象要件

- ・東日本大震災時（平成23年3月11日時点）に災害危険区域内に居住されていた方
- ・防災集団移転促進事業に参加される方（町が整備する高台住宅団地へ移転される方）
- ・町税等について未納がない方

#### ■補助金額

- ・住宅取得利子相当額／上限444万円
- ・土地取得利子相当額／上限206万円
- ・土地造成利子相当額／上限58万円
- ・除却、移転費／上限78万円（移転費は引越し業者を利用する場合）

（担当：復興事業推進課 移転促進第1係）

### 問い合わせ先

復興事業推進課 0226-46-1379  
歌津総合支所 0226-36-2111

復興用地課 0226-46-1381  
復興市街地整備課 0226-46-1382

# みなみさんりく 復興まちづくりニュース



<第14号>

平成26年3月

発行・編集

南三陸町  
復興事業推進課、復興用地課  
復興市街地整備課

## 1 防災集団移転促進事業造成工事「袖浜団地」が完成しました！

この度、志津川地区袖浜団地の造成工事が2月末で完了しました。本町の防災集団移転促進事業は、全ての地区で工事に着手し、今年度内には5地区6団地が完成する予定です。



（担当：復興事業推進課 移転促進第1係）

## 2 土地売買の状況と契約会の日程について

住宅用地の買取りに係る土地売買契約会の4月の日程は下表のとおりです。土地売買契約日は、会場が大変混雑しますので**完全予約制**としております。また、**予約日は、町から土地の所有者の方に個別に電話連絡しております。**予約なしに、会場に来られた際、契約に伴う書類が準備できかねますので、事前予約へのご理解とご協力をお願いします。

なお、相続登記未了の状態、買取申込書を提出いただいている方が多数見受けられます。相続登記未了のままでは、町は買い取ることはできません。相続登記がお済みでない方は、お近くの司法書士や法務局に相談して相続登記を行ったうえで、復興用地課までご連絡をお願いします。

区分	日	14	15	16	17	18	19	20	21	22	23	24	25	26	27	28	29	30
	曜日	月	火	水	木	金	土	日	月	火	水	木	金	土	日	月	火	水
会場	役場プレハブ	○	○	○	○	○			○	○	○	○				○		○
	歌津総合支所 2階会議室												○					
	イオン跡地 (第1期)集会所																	

#### ◆ 受付時間 ◆

午前の部：午前9時～正午  
午後の部：午後1時30分～午後5時

「買取の可否および買取価格」の結果通知がまだお手元に届いていない方につきましては、今しばらくお待ちください。

（担当：復興用地課）

### 3 防災集団移転促進事業・災害公営住宅整備事業スケジュールについて

平成26年3月1日時点の防災集団移転促進事業及び災害公営住宅整備事業の進捗状況について、お知らせいたします。藤浜団地、荒砥団地、平磯団地、袖浜団地の造成工事が完了し、つづいて、堺団地、長羽団地が3月末に完成する予定です。その他の団地の完成予定時期及び引き渡し予定時期については、以下のとおりです。引き続き、住宅再建に向けて取り組んでまいります。皆さまのご理解とご協力をお願いいたします。

#### 南三陸町復興事業スケジュール(目標)

平成26年3月1日現在

業務項目	平成25年度			平成26年度												平成27年度		平成28年度	平成29年度	平成30年度	摘要				
	1月	2月	3月	4月	5月	6月	7月	8月	9月	10月	11月	12月	1月	2月	3月	上期	下期	度	度	度					
防集事業(歌津)	① 港	1	堺団地(農地)		造成工事	確定測量・登記	●	引渡し																	
		2	長羽団地(農地)		造成工事	確定測量・登記	●	引渡し																	
	② 田の浦	3	田の浦団地(森林、農地)												造成工事	確定測量・登記	●	引渡し							
		③ 石浜 名足	4	石浜・名足団地(自然、農地)		←測量・実施設計	造成工事							確定測量・登記	●	引渡し									
	④ 馬場 中山		5	名足保育園南団地(農地)		造成工事							確定測量・登記	●	引渡し										
		6	生活センター西団地(農地)		造成工事							確定測量・登記	●	引渡し											
	⑤ 泊浜	7	泊浜団地(自然、農地)		造成工事							確定測量・登記	●	引渡し											
	⑥ 館浜	8	館浜団地(森林、農地)		造成工事							確定測量・登記	●	引渡し											
	⑦ 伊里前	9	栴沢団地(森林)		造成工事							確定測量・登記	●	引渡し											
		10	中学校上団地(森林、農地)		造成工事							確定測量・登記	●	引渡し											
⑧ 寄木 蕨の浜	11	寄木・蕨の浜団地(森林、農地)		造成工事							確定測量・登記	●	引渡し												
	⑨ 西田 細浦	12	西田・細浦団地(森林、農地)		造成工事							確定測量・登記	●	引渡し											
⑩ 清水		13	清水団地(森林、農地)		造成工事							確定測量・登記→			●	引渡し									
防集事業(志津川)	⑪ 荒砥	14	荒砥団地(農地)		造成工事	確定測量・登記	●	引渡し															造成完了		
	⑫ 平磯	15	平磯団地(農地)		造成工事	確定測量・登記	●	引渡し															造成完了		
	⑬ 袖浜	16	袖浜団地(農地)		造成工事	確定測量・登記	●	引渡し															造成完了		
志津川市街地	14	17	東地区-東工区		造成工事							確定測量・登記	●	引渡し											
		17	東地区-北・西工区		←測量・基本設計・実施設計・用地取得	造成工事							確定測量・登記→			●	引渡し		●	引渡し					H27年度末頃から順次、宅地引渡し開始
		18	中央地区		←測量・基本設計・実施設計・用地取得	造成工事							確定測量・登記→			●	引渡し		●	引渡し					H27年度末頃から順次、宅地引渡し開始
	19	西地区-東工区		←測量・基本設計・実施設計・用地取得	造成工事							確定測量・登記→			●	引渡し		●	引渡し					H27年度末頃から順次、宅地引渡し開始	
15	20	西地区-西工区		←測量・実施設計・用地取得	造成工事							確定測量・登記	●	引渡し											
(防集事業) 戸倉	⑯ 折立 水戸辺 在郷	21	西戸団地(農地)		造成工事							確定測量・登記	●	引渡し											
		22	戸倉団地(森林)		造成工事							確定測量・登記→			●	引渡し									
	⑰ 波伝谷	23	松崎団地(自然、農地)		造成工事							確定測量・登記	●	引渡し											
		24	波伝谷団地(農地)		造成工事							確定測量・登記	●	引渡し											
	⑱ 津の宮 滝浜	25	津の宮合羽沢団地(自然、農地)		造成工事							確定測量・登記	●	引渡し											
		26	津の宮原団地(自然、農地)		造成工事							確定測量・登記	●	引渡し											
	⑲ 藤浜	27	藤浜団地(自然、農地)		確定測量・登記	●	引渡し																	造成完了	
	⑳ 長清水	28	長清水団地(自然、農地)		造成工事							確定測量・登記	●	引渡し											

業務項目	平成25年度			平成26年度												平成27年度		平成28年度	平成29年度	平成30年度	摘要													
	1月	2月	3月	4月	5月	6月	7月	8月	9月	10月	11月	12月	1月	2月	3月	上期	下期	度	度	度														
災害公営住宅整備事業	入谷(農地、森林)		建築工事							●		入居開始																						
	名足(農地、自然)		建築工事							●		入居開始																						
	戸倉(森林)		造成工事							建築工事												●		入居開始										
	伊里前(森林)		造成工事							建築工事												●		入居開始										
	栴沢		用地取得・造成設計			建築実施設計				造成工事					建築工事		●		入居開始															
	志津川東地区		造成工事							建築実施設計・建築工事												●		入居開始										
	志津川中央地区		←測量・用地・造成設計			造成工事									建築実施設計・建築工事												●		入居開始					
	志津川西地区		←測量・用地・造成設計			造成工事									建築実施設計・建築工事												●		入居開始					

注) 宅地の引き渡し時期は、すべて順調に進んだ場合を想定しています。団地の規模によっては、確定測量、登記の期間が延びる場合があります。  
「確定測量」・・・土地の売買を行う際に必要なもので、造成工事が完了した後、団地内の宅地等の境界を確定させるために行う測量のことです。