

6

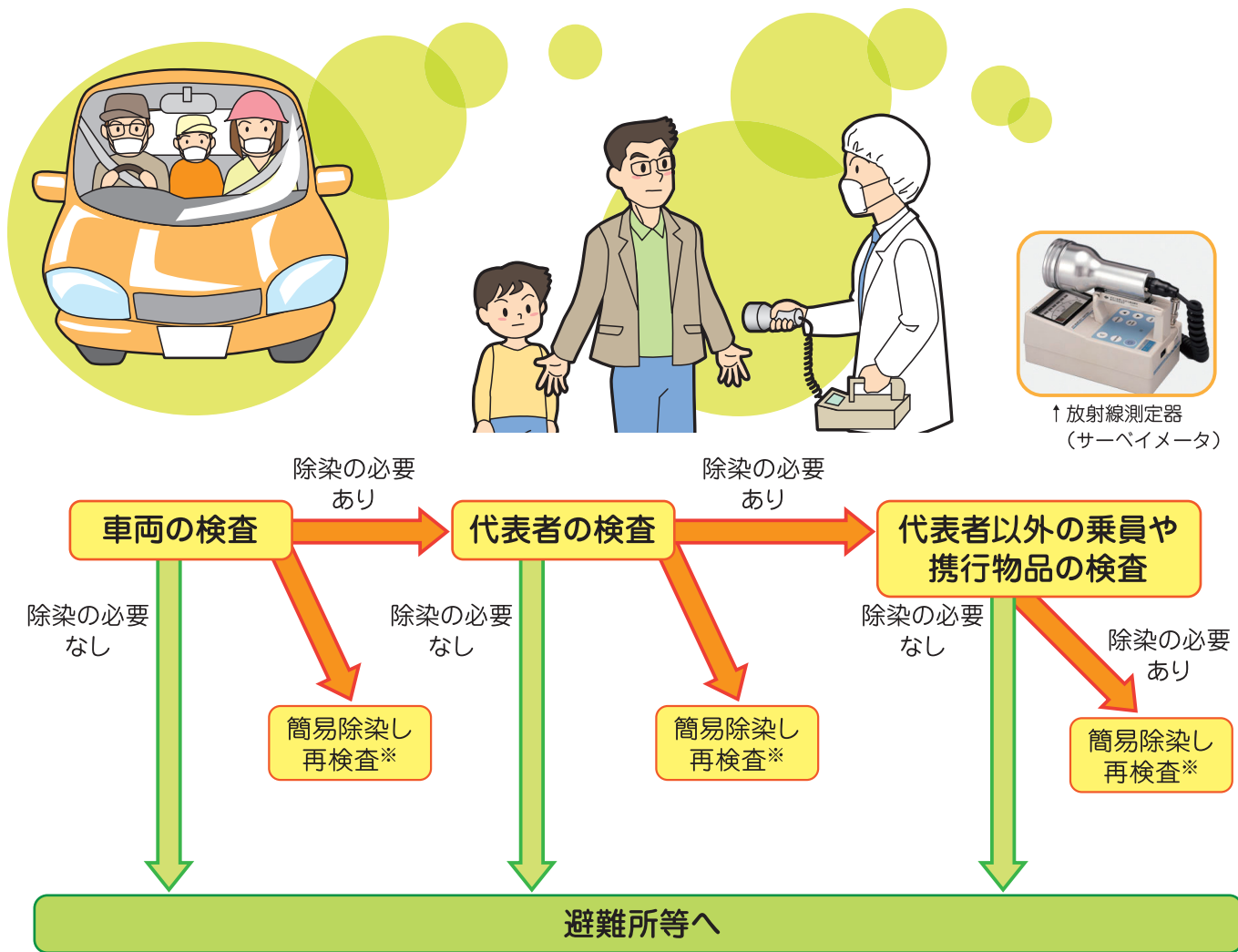
「退域検査ポイント」ではどんなことをするの？

➡ 車や衣服などに放射性物質が付いていないかを調べます。

どんなことをするの？

- 避難所に向かう途中の、避難経路上に「退域検査ポイント」を設置します。
- 退域検査ポイントでは、車や衣服などに放射性物質が付いていないかの検査を行います。
- 検査の結果、基準値を超えた場合は除染を行います。

退域検査ポイントでの流れ



※簡易除染しても基準値以下にならなかった場合
人→東北大学病院や仙台医療センターなどの専門の機関で除染を行います。
車両や携行物品→検査場所で一時保管します。