

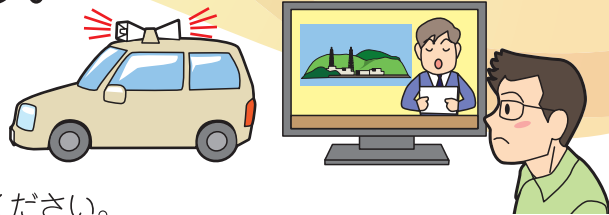
4

「避難や一時移転」はどうすればいいの？

➡ 退域検査ポイントや避難所受付ステーションを経由して、避難所に向かいます。

避難前の行動は？

- 避難や一時移転の指示があった場合は、指示の内容を確認し、落ち着いて行動してください。
- 電気のブレーカーを切り、ガスの元栓を閉めてください。
- 忘れずに戸締まりをしてください。



避難はどうすればいいの？

- 自家用車での避難が基本となります。
災害時にすぐに給油できるとは限らないので、常に避難できる程度のガソリン残量を確保するよう心がけてください。
- 自家用車により移動できない場合は、一時集合場所に集合し、バス、船舶、ヘリコプター等により避難します（一時集合場所は、各市町が区域ごとに定めます）。
- 放射性物質が放出された後に避難する場合は、放射性物質の付着の状況を検査するために、避難の途中で「退域検査ポイント」を経由します。
- 避難先の市町村に着きましたら「避難所受付ステーション」で避難先の指示を受け、避難所に移動します。

「避難や一時移転」の指示が出された場合

