



伊里前小学校だより

2021年 1月 6日

No. 10

夢・志「歌津っ子」

TEL 36-2005

FAX 36-2951

学校教育目標：命とふるさとを大切にし、「志」高く生きる児童の育成

目指す児童像：☆自ら学び考える子 ☆思いやりのある子 ☆進んで運動する子
☆協力して働く子 ☆命とふるさとを大切にする子

心も体も元気な子どもを育成するために 家族みんなで「はやね・はやあき・あさごはん」を実践しましょう!!

いよいよ3学期スタートです!

あけましておめでとうございます。令和3年が始まりました。今年は「丑年（うしどし）」ですね。ちなみに、丑年生まれの方は、忍耐強さや我慢強さに恵まれているため、困難にもめげずに目標達成のために努力する傾向があるとのこと。どれだけ険しい道でも、弱音を吐いたりあきらめたりすることがないそうです。また、自分で決めたことはやり通す粘り強さをもっているとのこと。

令和2年度の教育活動は、新型コロナウイルスの影響を大きく受けたものになりました。今後も予断を許さない状況がしばらく続くと考えています。しかし、子供たちの健やかな成長のために、保護者の皆様や地域の方々、職員が知恵を出し合い、力を合わせて教育活動に取り組めば、きっとよい結果になると考えます。

新年を迎え、学校ではこれまでの教育活動を振り返り、次年度（令和3年度）の教育活動について検討を始めています。2学期にご協力いただいた「学校改善のための保護者アンケート」の貴重なご意見等を参考にしながら、よりよい教育活動を実施できるよう引き続き検討を重ねていきます。

短い3学期ですが、保護者の皆様のお力添えをいただきながら、職員一同心を一つにして、学校教育目標の具現に向けて粘り強く着実に取り組んでまいりたいと思います。引き続きご理解・ご協力くださいますようお願いいたします。本年もどうぞよろしくお願いいたします。

令和3年度スクールバスの運行について（お知らせ）

東日本大震災から10年目の節目を迎え、震災からの復興が少しずつではありますが着実に進んでいるように思います。しかし、学区内に目を向けてみると、道路の整備や新たな施設等の建築が現在も行われており、通学路の安全が十分に確保されている状況とは言えません。南三陸町教育委員会からは、通学に安全な状況が確保されるまではスクールバスの運行を継続する旨の話をいただきました。したがって、令和3年度も引き続きスクールバスの運行は継続する予定です。後日、スクールバス利用希望等について改めてお知らせいたします。

☆裏面に本校の妖精たちからの新年のご挨拶を載せました。ご覧ください。

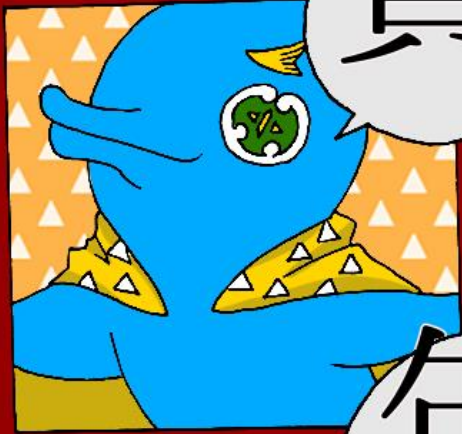
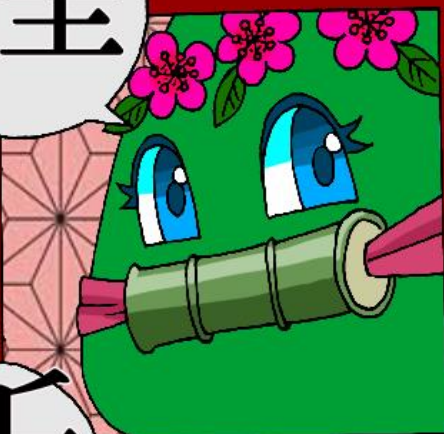
（ちょっと『今風』にきめてみました!）



謹

2021年
南三陸町立伊里前小学校

賀



新

年



今年もよろしくお願ひ申し上げます。

