

あけぼの



住所:南三陸町志津川字城場75番地2 TEL:(46)3645 FAX:(46)5743 Eメール:shizugawa-e@bZ04.plala.or.jp

第1学期終了 充実した夏休みをお過ごしください

今年はプール開きが終わった途端、長い梅雨に入り、子どもたちが大好きなプールにもなかなか入れない日々が続いていました。ただその分、一学期の学習指導には十分な時間をとって、明日からの夏休みを迎えることができました。

一学期の授業日数は68日(10連休があったため、昨年より3日減)。志津川小学校の子どもたちは、日々の学習や様々な行事を通して着実に成長してきました。今年度は仮設住宅が撤去された広い校庭で、サッカーやドッジボールで遊ぶ児童が増えました。運動会や野外活動などの行事でも大きな成果が見られたほか、2回の台湾交流会、各学年の校外学習でも子どもたちの生き生きとした姿が見られました。保護者の皆様や地域の方々には日頃から学校教育に対しまして多大なご支援・ご協力をいただきました。お陰様で大きな事故もなく、第1学期終業式を無事に迎えることができました。心から感謝いたします。

7月21日(日)から8月25日(日)まで、36日間の夏季休業になります。児童は夏休みに入る前に学級で「夏休みのめあて」を立てました。そのめあてが達成できるように、「夏休みのくらし」をよく守り、「早ね・早起き・朝ごはん」を心がけ、実り多く有意義な夏休みをお願いします。

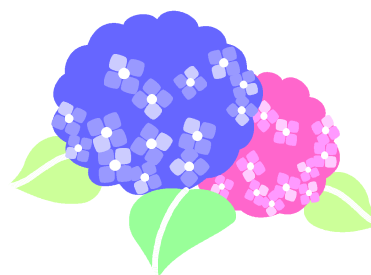


学校評議員会を開きました

志津川小学校では毎年2回「学校評議員会」(下欄参照)を開いています。今年は5名の学校評議員を委嘱し、学校の教育活動の様子や成果について公表し、ご意見をいただいています。7月3日(水)に1回目の学校評議員会を開きましたので、その内容をお知らせします。

令和元年度学校評議員

- 渡邊 市徳 様 (元清水小学校PTA会長)
- 行場 博文 様 (前青少年育成推進委員)
- 山本 貴和 様 (民生児童委員)
- 高橋 幸恵 様 (元荒砥小学校PTA副会長)
- 仲松 義也 様 (くろしお見守り隊 代表)



○ご意見をいただいた主な内容

- ・徒歩通学に向けて、徒歩下校を一度実施したことはよかった。今後も継続してほしい。
- ・児童の社会とのかかわりが減り、社会性がきちんと育つか心配である。
- ・きちんと食事をとれない子どもが多くなっている。昨年給食を食べたとき、今の給食は以前よりかなり美味しくなっているのを感じた。食育を続けてほしい。
- ・地域には工事しているところがまだ多い。登下校は特に気を付けてほしい。
- ・地域でのコミュニケーションを整え、生活体験を豊かにさせたい。

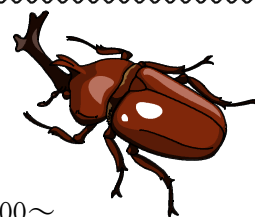
学校評議員について

学校評議員制度は、学校が、保護者や地域住民等の信頼に応え、家庭や地域と連携協力して一体となって子どもたちの健やかな成長を図っていく観点から、より一層地域に開かれた学校づくりを推進していくため、位置付けたものです。

充実した夏休みをお過ごしください！

7・8月の行事予定

- 7/21日(日)～ 夏季休業日 (～8月25日)
22日(月) 24日(水) 25日(木) サマーサポート
23日(水) 南三陸町小学生水泳記録会
30日(火) 学校保健委員会 (P役員 保健体育部 学年委員長参加) 14:00～
8/24日(土) PTA奉仕作業 5:30～6:30 (雨天時 校舎内窓ふき)
26日(月) 第2学期始業式 (3時間授業 給食なし)
28日(水) 夏休み作品展～ 9/13(金)まで



1 プールの開放について

○プールの開放時間

- ◇ 平日の9時30分～11時20分

○プールを開放しない日

- ◇ 7月22日(月), 24日(水), 25日(木) …サマーサポート希望者の遊泳と町内水泳記録会の練習
◇ 7月23日(火) …町内水泳記録会 *雨天時は24日(水)
◇ 8月6日(火) …本吉地方教育研究会による職員の一斉研修日のため
◇ 8月13日(火)～16日(金) …学校が閉庁
◇ 8月22日(木) …職員会議と職員研修のため



※プール開放が中止の場合、メールはしません。スクールバスのフロントガラスに、「プール中止」の紙を掲示しますので、それで確認してください。

※プールに入水させる時は、水泳許可証に必ず、押印したせください。保護者印がない場合は、原則としてプールには入れません。

2 サマーサポートについて

期日 7月22日(月) 24日(水) 25日(木)

期間 8時30分～11時30分

8:20バス着	8:50	10:10	10:20	11:30	11:40バス発
・登校	【低・中学年】: 水泳	休憩	【低・中学年】: 国語・算数	下校指導	下校
・出席確認	【高学年】: 国語・算数		【高学年】: 水泳		
・着替え					

※サマーサポートに申し込みをして、欠席するときには学校に連絡ください。

3 大学生との勉強会（東京大学 明治大学）について

期日 ① 東京大学大学院生 8月2日(木), 3日(金), 5日(月), 6日(火), 7日(水)
9時～12時

② 明治大学 8月19日(月), 20日(火), 21日(水),
9時～16時

どちらも1日単位の参加も可能で、時間内であればいつ来ていつ帰ってもよいそうです。

場所 南三陸町生涯学習センター 和室 (第1研修室)

内容 大学生 (大学院生) がみなさんの勉強のサポートをしてくれます。夏休みの宿題や自分の勉強したいもの、筆記用具を持って積極的に参加してください。

※詳細は配付した案内プリントをご覧ください。

4 図書室の開放について

夏季休業中、スクールバスが運行する日に学校図書館を9:10～11:20に開放します。宿題や学習はできませんが、プール後、バスを待っている時間等に活用できます。