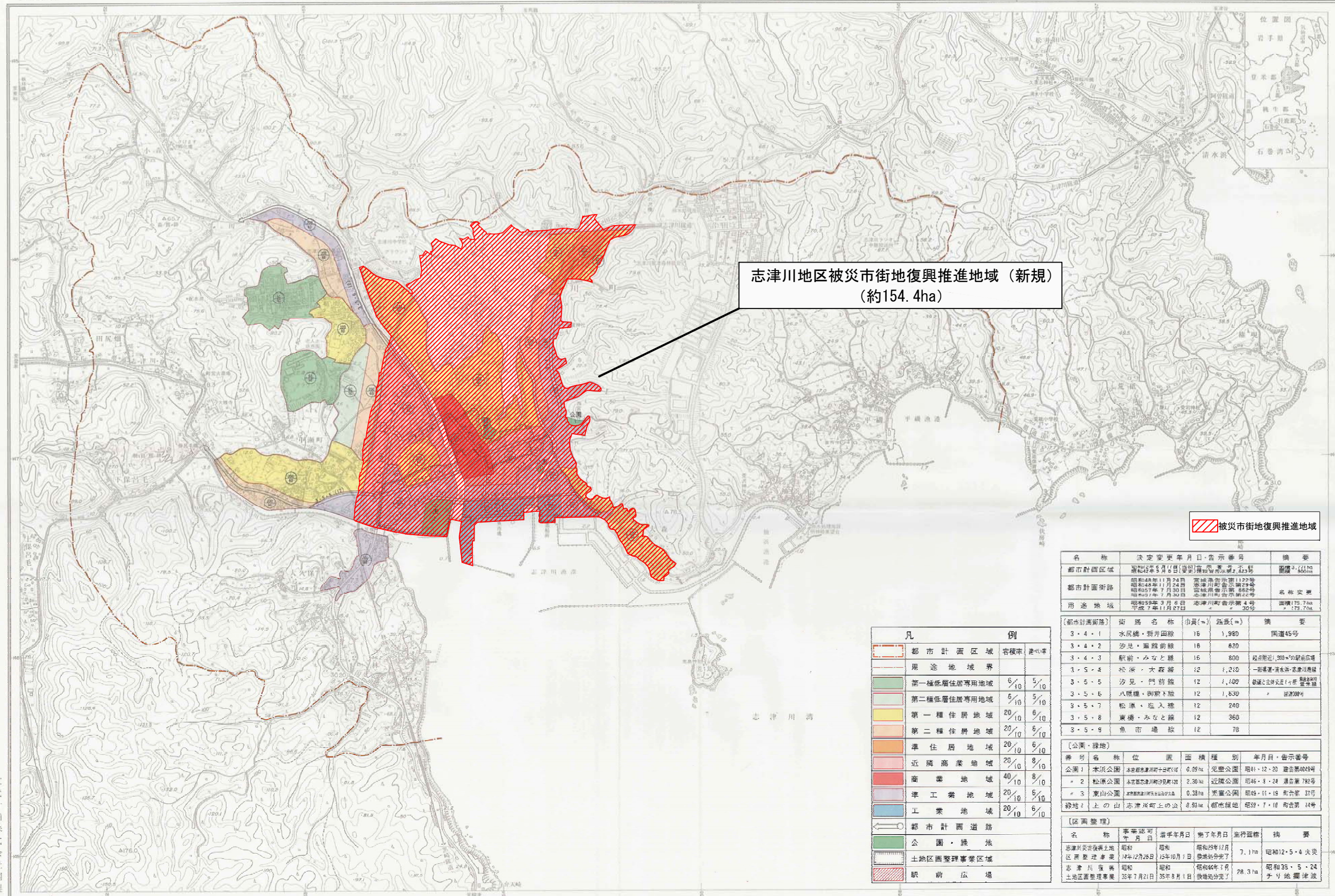


# 志津川都市計画 志津川地区被災市街地復興推進地域 総括図

宮城県 本吉郡

1:10,000



志津川地区被災市街地復興推進地域 (新規)  
(約154.4ha)

被災市街地復興推進地域

名称	決定変更年月日・告示番号	概要
都市計画区域	昭和42年6月17日(当初)官発第107号 昭和42年5月6日(変更)官発第2,823号	面積3,11ha 面積900ha
都市計画街路	昭和48年11月24日 官発第1129号 昭和48年11月24日 官発第1294号 昭和57年7月30日 官発第882号 昭和57年7月30日 官発第883号	名称変更
用途地域	昭和59年3月6日 官発第4号 平成7年11月27日 官発第30号	面積175.7ha 面積175.7ha

名称	幅員(m)	延長(m)	概要
3-4-1 水尻橋・新井田橋	16	1,980	国道45号
3-4-2 汐見・高野前線	16	820	
3-4-3 駅前・みなと線	16	800	延長約200mの駅前広場
3-5-4 松原・大森線	12	1,210	一帯風景・清流系・高層建築
3-5-5 汐見・門前線	12	1,100	景観・立派な住宅・高層建築
3-5-6 八幡橋・御前線	12	1,850	面積300号
3-5-7 松原・松入線	12	240	
3-5-8 東橋・みなと線	12	360	
3-5-9 魚市場線	12	70	

凡	例
都市計画区域	容積率 容積率
用途地域界	
第一種低層住居専用地域	6/10 5/10
第二種低層住居専用地域	6/10 5/10
第一種住居地域	20/10 6/10
第二種住居地域	20/10 6/10
準住居地域	20/10 6/10
近隣商業地域	20/10 8/10
商業地域	40/10 8/10
準工業地域	20/10 5/10
工業地域	20/10 6/10
都市計画道路	
公園・緑地	
土地区画整理事業区域	
駅前広場	

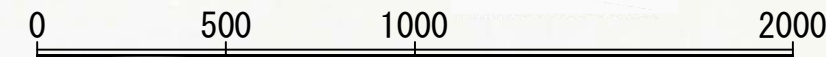
番号	名称	位置	面積	種別	年月日・告示番号
1	本流公園	本流地区	0.29ha	児童公園	昭和41・12・20 建設第404号
2	松原公園	本流地区	2.30ha	近隣公園	昭和46・8・24 建設第782号
3	東山公園	本流地区	0.33ha	児童公園	昭和49・11・19 告示第31号
緑地	上の山	志津川町上の山	8.81ha	都市緑地	昭和59・7・10 告示第14号

名称	事業認可年月日	着手年月日	完了年月日	施行箇所	概要
志津川被災復興土地 区画整理事業	昭和 44年12月26日	昭和 45年10月1日	昭和49年12月	7.1ha	昭和42・5・4 火災 被災地分完了
志津川復興 土地区画整理事業	昭和 55年7月21日	昭和 55年8月1日	昭和64年1月	78.3ha	昭和35・5・24 号号地籍法律波

東武計画株式会社調製

宮城県志津川町

測図 昭和50年9月  
修正 平成6年7月  
図例 第10号  
等高線間隔10m



S=1:10,000 (A1)

