



1910年頃(明治末期)上の山、尋常小学校



1910年頃(明治37)頃、志津川小学校

志津川小学校



1910年頃(明治末期)上の山、尋常小学校



1937年(昭和12)頃、志津川大火での焼け跡



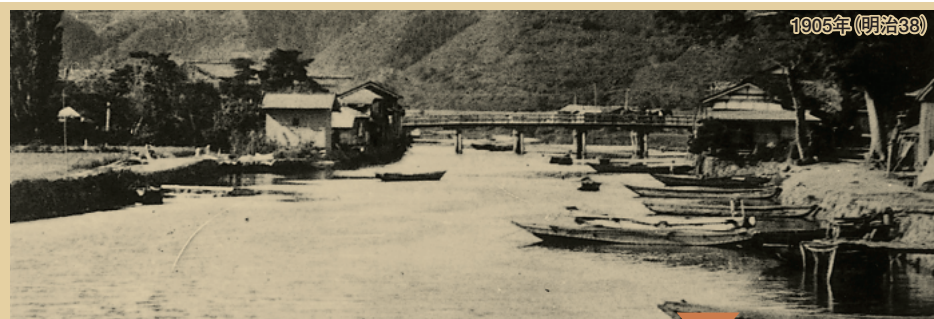
1955年(昭和30)頃、志津川小学校の朝



1938年(昭和13)頃、志津川尋常小学校



1987年(昭和62)



1905年(明治38)

八幡川河口



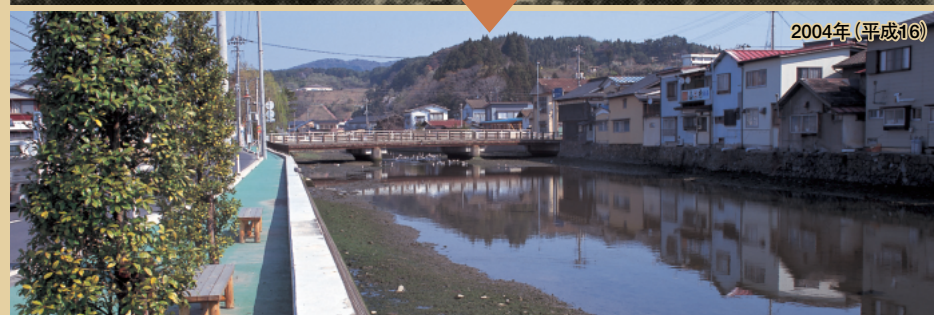
1920年頃(大正末期)



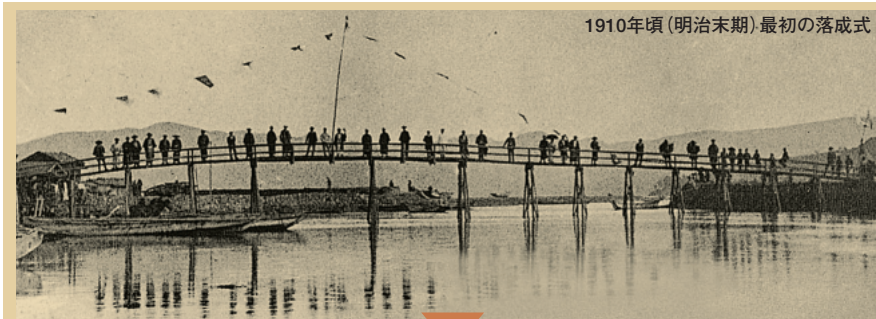
1910年頃(明治末期)



1930年頃(昭和初期)



2004年(平成16)



1910年頃(明治末期)最初の落成式

汐見橋



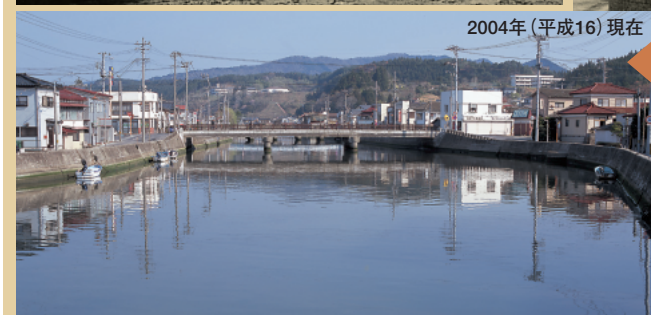
1922年(大正11)架けかえられる



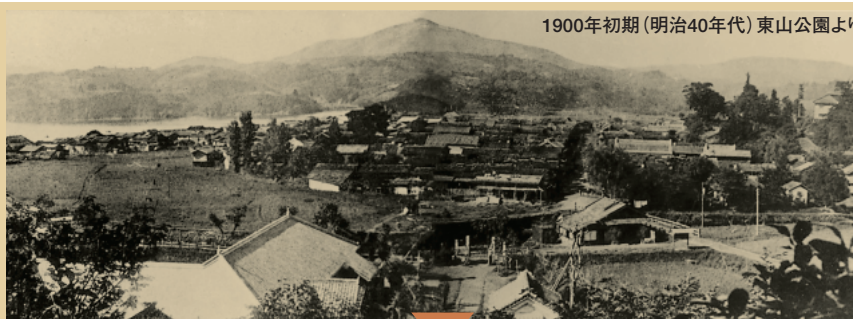
1960年(昭和35)チリ地震津波で流される



1965年(昭和40)渡橋式

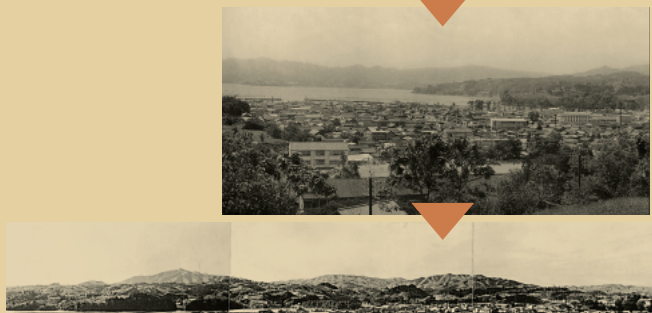


2004年(平成16)現在



1900年初期(明治40年代)東山公園より

町の全景



1930年(昭和5)頃、城場より



1959年(昭和34)大森高台より



2004年(平成16)志津川中学校より

志津川町  
うつりかわり  
点描

まちの風景