

### 今月の税

国民健康保険税 第9期  
介護保険料(普通徴収分) 第9期  
納付書での納付は2月28日(火)まで  
口座振替日は2月27日(月)です。

忘れないよう、早めに準備しましょう。

### 税・年金

#### 納めた国民年金保険料の全額が、所得から控除されます！

国民年金の保険料は、所得税や住民税を計算する際に、全額が社会保険料控除の対象として、所得金額から差し引かれます。

控除を受けられるのは、平成17年1月から平成17年12月までの1年間に納めた保険料です。この中には、毎月納めた保険料のほかに、前納した保険料、過去に免除を受けた期間について追納した保険料、納め忘れていた期間について納めた保険料、配偶者や家族のために納めた保険料も含まれます。また、「国民年金基金」に加入されている方についても、

掛金の全額が控除対象になります。確定申告をされるときは、「社会保険料(国民年金保険料)控除証明書」を申告書に添付して手続きを行ってください。

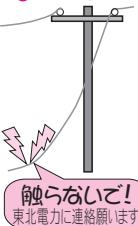
◇問 石巻社会保険事務所  
☎0225-22-5115  
町民税務課 ☎46-2600  
歌津総合支所住民生活課  
☎36-3924

### 暮らし

#### 切れた電線に触らないで！

強風による倒木や飛来物などにより、電線が切れたりすることがあります。切れたり垂れ下がった電線に接触すると感電の恐れがあります。大変危険ですので、近づいたり、絶対に触らないで、すぐ東北電力にお知らせください。

◇連絡先・問  
東北電力コールセンター  
☎(フリーダイヤル)0120-175-366  
(平日・休日を問わず何時でも承ります)



#### 3月の窓口は大変混雑します！ 軽自動車の名義変更・廃車 手続き・車検はお早めに！

～軽自動車検査協会からのお願い～  
軽自動車検査協会の窓口は、名義変更や廃車手続きを3月中に済ませようとする方々で大変混雑します。特に、3月の週末と中旬以降は申請件数・車検台数とも平常時より倍増し、申請者の皆様には長時間お待ちいただくなど大変ご迷惑ご不便をおかけしております。

名義変更や廃車の手続きはできる限り早期に済ませるようお願いいたします。また、3月は車検も大変混雑します。継続検査は検査の有効期限が切れる1ヵ月前から受けても期間が短くなることはありませんので、早めに受検するようお願いいたします。

◇受付時間  
平日の 午前9時30分～11時30分、  
午後1時～4時  
◇問 軽自動車検査協会  
宮城主管事務所  
☎022-284-1368  
テレホンサービス 022-238-5566

## 各種相談日

### 職業紹介センター求職相談

毎週月・水・金曜日(祝日を除く)  
※受付は午前9時～午後4時30分  
◇会場 役場防災対策庁舎  
1階 会議室  
◇問 産業振興課 商工振興係  
☎46-2600 内線442

### 消費生活相談

毎週火・木曜日(祝日を除く)  
※受付は午前8時30分～正午  
◇会場 役場防災対策庁舎  
1階 会議室  
◇問 産業振興課 商工振興係  
☎46-2600 内線442

### 人権相談、行政相談、生活相談

◇相談日 2月2日(木)、16日(木)、  
3月2日(木)  
(第1・3木曜日に開催。祝日を除く)  
※受付は午前10時～午後3時  
◇会場・問  
志津川保健センター ☎46-5113

### 健康相談

◇随時開催(土・日・祝日を除く)  
◇会場・問  
志津川保健センター ☎46-5113

#### なぜ? どうすればいいの? アルコール家族相談会

アルコール問題などを抱える家族の苦しみや悩みを同じ問題で悩んでいる家族と話し、関わり方、自分たちが楽になる方法を探しませんか? 話した内容は秘密として厳守します。安心してご参加ください。

◇日時 2月10日(金)  
午後1時30分～3時30分  
◇場所 気仙沼保健福祉事務所  
(気仙沼市東新城3-3-3)  
◇相談員 小山勝巳氏  
(ソーシャルワーカー)  
◇相談料 無料  
◇問 気仙沼保健福祉事務所  
保健福祉班 ☎22-6614

### 精神保健相談

眠れない・イライラする・一人でぶつぶつ何か言っているなどの相談、アルコール、閉じこもり、心の健康に関する相談。

◇日時 2月22日(水)  
午前10時～11時  
◇場所 志津川保健センター  
◇内容 精神科医師が個別に相談します。  
◇担当医 精神保健センター  
白澤英勝 医師  
◇相談料 無料  
※相談を希望される方は、事前に保健センターまで連絡ください。  
※秘密は厳守されますので、安心してご相談ください。  
◇申込み・問  
志津川保健センター ☎46-5113  
(保健師まで)  
歌津保健センター ☎36-9110  
(保健師まで)