

児童手当の現況届について

平成19年度の児童手当の現況届を、次のとおり受け付けします。

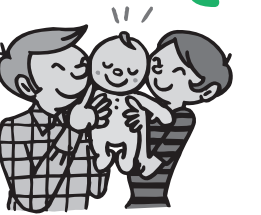
この届けは、養育の状況及び平成18年中の所得などについて確認するもので、毎年6月に提出することになっています。届出をしないと、受給資格があっても6月以降の手当が受けられなくなりまので、忘れずに手続きをしてください。

なお、対象者には通知しますので、内容をよく確認のうえ提出してください。

(現況届に必要なもの)

- 健康保険証と印鑑
- 厚生年金加入者は、健康保険証(保護者)の写しを提出してください。
- 別居している児童(18歳未満)がある場合は、児童の世帯の住民票謄本が必要です。
- 平成19年1月2日以降に転入された方は、前住所地の市町村が発行する「平成19年度児童手当用所得証明書」が必要です。

行政区	日時	場所
入谷地区(一区を除く)	6月12日(火) 午前9時~12時	入谷公民館
戸倉地区(全行政区)	6月12日(火) 午後1時30分~4時30分	戸倉公民館
志津川地区 (林・大久保・保呂毛・田尻畑・中瀬町・廻館・旭ヶ丘・小森・八幡町・汐見・南町・十日町・五日町・入谷一区)	6月13日(水) 午前9時~12時	役場大会議室 (行政第二庁舎)
志津川地区 (上記以外の行政区)	6月13日(水) 午後1時~4時30分	役場大会議室 (行政第二庁舎)
歌津地区(全行政区)	6月14日(木) 午前9時~午後4時30分	歌津保健センター (集団指導室)



問い合わせ 町民税務課 医療給付係 ☎46-1373
歌津総合支所住民生活課 ☎36-3924

●公立志津川病院からのお知らせ●

一般内科の午後の外来診療を始めました

平成19年5月から、一般内科の午後診療(午後2時から4時まで)を開始しました。外来診療の受付は、下表をご覧ください。

外来診療受付一覧表(平成19年5月1日現在)

診療科目	曜日	受付時間	
内科	一般	毎日 午前8時30分~11時 午後1時30分~3時30分	
	循環器	火・金	
外科	毎日	午前8時30分~11時	
整形外科	毎日		
泌尿器科	金		
眼科	月・木		
総合診療科	火・木		
小児科	月・水・金		午前8時30分~11時 (午後)健診、予防接種終了後から午後2時30分まで
皮膚科	金		午前8時30分~11時 午後1時~2時
耳鼻咽喉科	火・木		午前8時30分~12時
歯科口腔外科	毎日		午前8時30分~11時(新患のみ) 午後の診療は特殊外来のため、外来窓口におたずねください。

注) 再診外来予約制を実施しています。(小児科を除く。) 予約(変更等)については、各外来受付にお問い合わせください。

問い合わせ ☎46-3646(FAX兼用)
E-mail shibyoso@abox9.so-net.ne.jp

平成19年度 町民税課税証明書の発行は6月15日から

普通徴収の方の平成18年中の所得等を証明する平成19年度町民税課税証明書(平成18年分所得証明書、非課税証明書)の発行開始日は、6月15日(金)からとなります。

なお、特別徴収の方については、5月18日(金)から開始しています。

◇問い合わせ 町民税務課課 係 ☎46-1372 歌津 総合支所住民生活課税務係 ☎36-3924

南三陸町職員(保育士)募集

南三陸町では、職員(保育士)の採用試験を次のとおり行います。

◇試験区分・採用予定人数 中級(短大卒業程度) 1名

◇受験資格 昭和56年4月2

日から昭和63年4月1日までに生まれた保育士の資格を有する者または平成20年3月末日までに取得する見込の者

◇試験日及び会場

第1次試験 7月29日(日) 午前10時(受付午前9時) 仙台市青葉区上杉1丁目 2・3宮城県自治会館 第2次試験 8月下旬(第

◇1次試験合格者に通知

6月1日(金)から6月29日(金)まで(平日の午前8時30分から午後5時までの受け付け。郵送申込みの場合は当日必着。)

◇採用予定年月日 平成20年

4月1日

◇申し込み・問い合わせ ☎986-0792 南三陸町志津川 字塩入77 総務課人事係 ☎46-1370 内線215

町職員人事異動

町職員の人事異動がありましたのでお知らせします。

5月14日付け異動

■地域包括支援センター
▼技術主査佐藤奈央子(総合支所健康福祉課技術主査)

◇問い合わせ 総務課 人事係 ☎46-1370



6月の移動町長室は、6月26日(火)です!

「移動町長室」は、毎月1回、町長室を歌津総合支所に移動して、そこで町長または副町長が執務を行います。執務時間は、午前9時~午後3時までです。

問い合わせ 歌津総合支所 総務管理課 ☎36-3921