

今月の税

軽自動車税 (年1回)第1期
国民健康保険税 第1期
介護保険料(普通徴収分)第1期

納付書での納付は 5月1日(火)まで
口座振替日は 4月25日(水)です

忘れないよう、早めに準備しましょう。

年金

国民年金の保険料が変わります

平成19年4月分から国民年金保険料は、月額14,100円になります。

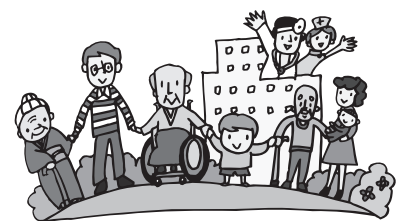
4月初めに社会保険庁より、年間の納付書が入った「国民年金保険料納付案内書」が送付されます。

※口座振替を利用している方には送付されません。

※全額免除・若年者納付猶予に該当して、7月以降継続にならなかった方には7月に送付されます。

平成19年度 国民年金保険料額
定額14,100円(月額)
定額+付加保険料 14,500円(月額)
※付加保険料(400円)は変更なし。
※保険料の一部が免除された場合は、
4分の3免除(4分の1納付) 3,530円
半額免除(半額納付)7,050円
4分の1免除(4分の3納付) 10,580円
※免除の承認期間が6月までである
ことから、4月に4~6月分の納付書が送付され、7月に7月分以降の定額の納付書が送付されます。

◇問 石巻社会保険事務所
☎0225-22-5115
町民税務課 ☎46-1373
歌津総合支所 住民生活課
☎36-3924



税

身体障害者等に対する自動車税の減免申請

一定の障害等級以上の身体障害者等の方が所有する自動車で、専ら身体障害者等本人の通院(通所)、通学、生業のために、本人または、本人と生計を一にした同居する家族の方が運転する自動車については、定められた期間内に申請することにより、自動車税の減免が受けられます。

新規に申請する方については、平成4月2日(月)から5月24日(木)まで当事務所で受付を行います。

また、継続する方については、継続申請用文書を4月下旬に発送しますので、5月24日(木)まで報告してください。

なお、新規、継続とも申請期限は5月24日(木)となっています。期限後の受付はできませんので、早めに申請してください。

◇問 宮城県気仙沼県税事務所 納税班 ☎24-2121 内線207、209、210

各種相談日

人権相談

◇相談日 4月5日(木)、19日(木)

◇場所・問 志津川保健センター (保健福祉課 社会福祉係) ☎46-5113

◇相談日 4月17日(火)

◇場所 歌津公民館 ☎36-2071

◇問 歌津総合支所(健康福祉課) ☎36-3929

※相談受付は午前10時~午後3時
※地域は問いません。都合の良い日と場所をお選びください。

消費生活相談

毎週火・木曜日(祝日を除く。)

※受付は午前9時~午後3時

◇場所 役場防災対策庁舎 1階 相談室

◇問 産業振興課 商工振興係 ☎46-1378 内線424、521

生活相談、行政相談

◇相談日 4月5日(木)、19日(木)

※相談受付は午前10時~午後3時

◇場所・問 志津川保健センター (保健福祉課 社会福祉係) ☎46-5113

健康相談

随時開催(土・日・祝日を除く。)

◇場所・問 志津川保健センター ☎46-5113

職業紹介センター 求職相談

毎週月・水・金曜日(祝日を除く。)

※受付は午前9時~午後4時30分

◇場所 役場防災対策庁舎 1階 相談室

◇問 産業振興課 商工振興係 ☎46-1378 内線424、521

精神保健相談

◇日時 4月12日(木)

午後1時~2時

◇場所 志津川保健センター

◇内容 精神科医師が個別相談に応じます。(眠れない・イライラする・一人でぶつぶつ何か言っているなどの相談、アルコール・閉じこもり・心の健康に関する相談)

◇担当医 三峰病院 連記医師

◇相談料 無料

※相談を希望される方は、事前に保健センターまで連絡ください。

※相談内容は秘密として守られますので、安心してご相談ください。

◇申し込み・問(保健師まで)

志津川保健センター ☎46-5113
歌津保健センター ☎36-9110

受講生 募集中 カルチャーイン公民館

平成19年度のカルチャーイン公民館がいよいよスタートします。気の合う仲間と好きな講座を選択し、皆さんの生涯学習をより楽しいものにしましょう

*受講料は無料ですが、教材費等は別途負担となります。
*申込受付期間: 4月25日(水)まで
*申込先: 志津川公民館 ☎46-2639
*開催場所: 志津川公民館
*コースによっては定員がありますので、早めに申し込んでください。

オカリナ

◇講師 小野寿久幸さん
◇日時 毎週土曜日
午後1時30分~3時30分
◇初回日 5月26日(土)
◇開催回数 10回

喜多流志津川謡曲会

◇講師 茶園邦佳さん
◇日時 毎週木曜日
午後7時~9時
◇初回日 6月21日(木)
◇開催回数 10回

幼児のリトミック教室

◇講師 さいとう音楽教室
齊藤左恵子さん
◇日時 第1・第3水曜日
午前11時~11時50分
◇初回日 5月23日(水)
◇開催回数 5回



パッチワーク

◇講師 パッチワークひまわり
◇日時 毎週火曜日
午後1時~3時
◇初回日 5月29日(火)
◇開催回数 14回

詩吟

◇講師 志津川吟詠会
◇日時 毎週金曜日
午後7時30分~9時
◇初回日 6月22日(金)
◇開催回数 5回

囲碁

◇講師 志津川囲碁同好会
◇日時 毎週土曜日午後6時30分~9時
(第2土曜日は休み)
第2日曜日 午前9時~午後3時
◇初回日 5月19日(土)
◇開催回数 18回

東北民謡

◇講師 志津川民謡同好会
◇日時 第1・第3木曜日
午後7時~9時30分
◇初回日 5月17日(木)
◇開催回数 14回

写真教室

◇講師 杉田徹さん
◇日時 第1・第3月曜日
午後7時~9時
◇初回日 5月21日(月)
◇開催回数 18回

裏千家茶道

◇講師 佐藤宗依さん
◇日時 第1・第3火曜日
午後7時~9時
◇初回日 5月15日(火)
◇開催回数 12回

古流松籐会(生け花)

◇講師 佐藤理依さん
◇日時 第2・第4火曜日
午後7時30分~9時
◇初回日 5月22日(火)
◇開催回数 12回

リラクゼーションヨガ

◇講師 佐藤美枝さん
◇日時 第2・第4木曜日
午後7時30分~9時
◇初回日 5月24日(木)
◇開催回数 5回



民話の会

◇講師 しづがわ民話の会
◇日時 第2木曜日
午後1時30分~3時30分
◇初回日 5月10日(木)
◇開催回数 11回

ハワイアンダンス

◇講師 佐々木アメリカさん
◇日時 第1・第3月曜日
午後7時~9時
◇初回日 5月7日(月)
◇開催回数 16回

EEC(楽しい英会話)

◇講師 佐々木アメリカ&ベトナムさん
◇日時 第2・第4月曜日
午後7時~8時30分
◇初回日 5月14日(月)
◇開催回数 10回

日本語講座(中国語からの)

◇講師 佐藤金枝さん
◇日時 毎週土曜日
午後1時30分~3時
◇初回日 5月19日(土)
◇開催回数 20回

日本語講座(フィリピンからの)

◇講師 佐々木アメリカさん
◇日時 毎週土曜日
午後1時30分~3時
◇初回日 5月19日(土)
◇開催回数 10回

陶芸

◇講師 三浦正人さん
◇日時 第1土曜日
午前9時30分~正午
◇初回日 6月2日(土)
◇開催回数 10回

