

「家屋全棟調査」 予定地区のお知らせ

町では、平成20年度から5年間の予定で、固定資産税の課税対象となる建物を対象とした家屋全棟調査を実施しています。調査の際には、敷地内に立ち入らせていただくこととなりますので、皆様のご理解とご協力をお願いします。

家屋全棟調査とは？

町内にあるすべての家屋について、家屋課税台帳に登録してある事項（所在・種類・構造・床面積等）と現況を比較し、増改築・未調査による課税もれや取り壊し等がある家屋を調査するもので、既に課税されている家屋との公平を期し、公正で適正な課税を目指すものです。

問い合わせ
町民税務課家屋調査係
☎46-3061

10月の調査地区及び11～12月の調査予定地区（調査地区は目安とお考えください。）

区分	10月調査	11月調査	12月調査
第1班	本浜町・廻館	廻館・御前下・熊田・小森	秋目川・大沢・大久保・黒崎
第2班	十日町・南町	竹川原・汐見町	汐見町・田尻畑・上保呂毛・下保呂毛
第3班	五日町・城場	城場・助作・塩入	廻館前・中瀬町・林・内山

子育て支援センターからののお知らせ

子育て支援センターでは、家庭で保育する乳幼児やご家族の皆さん、そして、もうすぐママになる妊婦さんを対象に、様々な活動を行っています。また、子育て情報の提供や子育てで困っているお母さんの相談・悩みも受け付けていますので、お気軽にご利用ください。



0、1歳児「親子で遊ぼう」

◇日時 11月11日(水)
午前10時～11時30分
◇場所 志津川保健センター

2、3歳児「親子で遊ぼう」

◇日時 11月26日(木)
午前10時～11時30分
◇場所 志津川保健センター

親子クッキング教室

◇日時 11月6日(金)
午前10時～12時
◇場所 志津川保健センター

交通安全教室

◇日時 11月20日(金)
午前10時～11時30分
◇場所 志津川保健センター
※要申込（締切11月19日）

子育て支援センター施設開放

子育てをしている方、これから子育てをする方が来て自由に遊べるよう施設を開放します。

◇日時 毎週月～金曜日
午前10時～午後3時

育児相談・電話相談

子育てに関する悩みや疑問について相談を受け付けています。お気軽に声をかけてください。

◇電話相談 月～金曜日
午後1時～5時

◇来所相談 あらかじめ電話にてご連絡ください。

申込み 子育て支援センター
問い合わせ ☎46-3692 担当 三浦

志津川地区「ほがほが広場」

①日時 11月4日(水)
午前10時～11時30分
場所 志津川保育所
②日時 11月18日(水)
午前10時～11時30分
場所 志津川保育所

戸倉地区「ここここ広場」

◇日時 11月16日(月)
午前10時～11時30分
◇場所 戸倉保育所

入谷地区「わくわく広場」

◇日時 11月9日(月)
午前10時～11時30分
◇場所 入谷公民館

歌津地区「うきうき広場」

①日時 11月13日(金)
午前10時～11時30分
場所 歌津保健センター
②日時 11月27日(金)
午前10時～11時30分
場所 歌津保健センター
※栄養士講話を予定しています。

水道メーター交換作業へのご協力をお願いします

各家庭や事業所などで使用している水道メーターは、計量法により使用期限が8年と定められています。上下水道事業所では毎年、有効期限が到来するメーターを新しいメーターに交換しています。町から委託を受けた工事業者が訪問し交換作業を行いますので、ご協力をお願いします。

◇交換作業日程 11月上旬～2月下旬

◇対象地域 町内全域（約720件）

※平成13～14年度に設置または交換したメーターが対象です。

◇注意事項

①委託を受けた工事業者は、身分証明書を携帯しています。不審と思われる場合は提示を求めてください。

②交換は上下水道事業所の負担で行いますが、止水栓の不良等により交換できない場合の修理費用は個人負担になります。

③メーター交換作業の支障となりますので、次のことにご協力願います。

・メーターボックスの上やその周囲には、常に車や物を置かないでください。



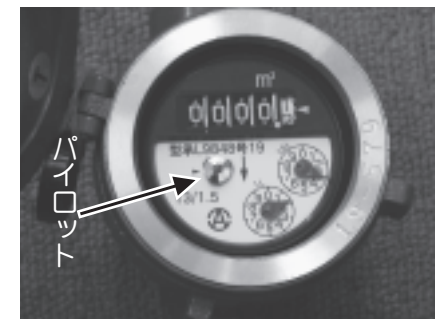
・メーターボックス内は、水や泥などが溜まらないようにしてください。



・犬を飼っている場合は、メーターボックス付近に犬をつながないでください。

定期的に、パイロットを確認しましょう

定期的にメーターのパイロットを確認し、漏水がないか確認してください。水を使用していないにパイロットが回っている時は、漏水の可能性ありますので、水道業者等に相談してください。



問い合わせ

上下水道事業所 ☎46-5600
南三陸町ウォーターサービス ☎0120-037-132

平成21年分の年末調整説明会

気仙沼税務署では、管内の源泉徴収義務者を対象とした年末調整説明会を次の日程で実施します。出席する方は、事前に税務署から送付された関係書類を持参ください。

開催月日	受付開始	開始・終了時間	会場	対象地域
11月16日(月)	午前9時30分	午前10時～昼12時	気仙沼市民健康管理センター「すこやか」	気仙沼市
	午後1時30分	午後2時～4時		
11月17日(火)	午後1時30分	午後2時～4時	志津川公民館3階第2研修室	南三陸町

※17日(火)に都合の悪い方は、16日(月)の気仙沼会場に出席することができます。

問い合わせ 気仙沼税務署法人課税部門 ☎22-6803