

「家屋全棟調査」 予定地区のお知らせ

町では、平成20年度から5年間の予定で、固定資産税の課税対象となる建物を対象とした家屋全棟調査を実施しています。皆さまのご理解とご協力をお願いします。

◇家屋全棟調査とは？

町内にあるすべての家屋について、家屋課税台帳に登録してある事項（所在・種類・構造・床面積等）と現況を比較し、増改築・未調査による課税もれや取り壊し等がある家屋を調査するもので、既に課税されている家屋との公平を期し、公正で適正な課税を目指すものです。

問い合わせ
町民税務課家屋調査係
☎36-3924

3～5月の調査予定地区（調査地区は目安とお考えください。）

区分	3月調査	4月調査	5月調査
第1班	蛇王・清水浜	清水浜・森山・袖浜	大森
第2班	西田・細浦・松井田	松井田・小田・深田	平磯、沼田
第3班	米広・立沢・大上坊・大畑・阿曾・内井田・平井田・荒坂・権現	権現・北の又・平貝	蒲の沢、新井田

水道業務の一部民間委託が始まりました

上下水道事業所では、4月から水道業務の一部を民間事業者へ委託しました。このことにより、水道に関する問い合わせ等が次のとおり変更になりますのでお知らせします。

詳しくは、広報みなみさんりく3月号をご覧ください。

水道料金、水道使用開始・中止、メーター検針・交換、配水管漏水に関する問い合わせ先

南三陸町ウォーターサービス
(南三陸町上下水道事業所内)
☎(フリーダイヤル) 0120-037-132

※歌津総合支所町民福祉課では、引き続き水道料金の納入のほか水道使用開始届等の手続きができません。

◇問い合わせ

上下水道事業所上水道係 ☎46-5600

公立志津川病院からのお知らせ

公立志津川病院で行ってございました一般内科の平日午後の外来診療は、外来診療体制の都合により、4月から休止といたします。なお、その他の外来診療科の診療体制は、従来のとおりです。

◇問い合わせ 公立志津川病院 ☎46-3646

狂犬病の予防注射を実施します

狂犬病の予防注射を実施しますので、飼い主の方は次の日程により最寄りの会場で必ず受けられますようお願いいたします。

◇持参するもの

通知書、注射料3,020円（おつりの無いようにお願いします。）

※すでに犬が死亡している場合は、死亡届の提出が必要になりますので、通知書を持参のうえ、ご来場ください。

※犬の登録を済ませていない方は、犬の登録料と注射料（合計6,020円）をお持ちのうえ、受付に申し出てください。

※3カ月未満の犬、妊娠犬は注射できません。

※今年度から通知書には、犬の健康状態を確認するための記入欄を作りましたので、事前に記入してください。

期	時間	会場
4月21日(火)	午前9時30分～10時	入谷公民館
	午前10時15分～10時40分	さんさん館前広場
	午前11時10分～11時40分	荒町ふれあいセンター
	午後1時10分～1時30分	旧藤浜小学校
	午後1時40分～2時10分	波伝谷文化センター
4月22日(水)	午後2時30分～3時	戸倉公民館
	午前9時30分～10時	清水公会堂
	午前10時10分～10時40分	平磯生活センター
4月23日(木)	午前11時10分～11時40分	大船集会所
	午後1時～2時	くろしおランド
	午前9時30分～9時45分	上沢集会所
	午前10時5分～10時15分	活性化センターいずみ
	午前10時45分～11時10分	名足集会所
4月24日(金)	午前11時30分～11時45分	港駅前
	午後1時～1時30分	歌津保健センター

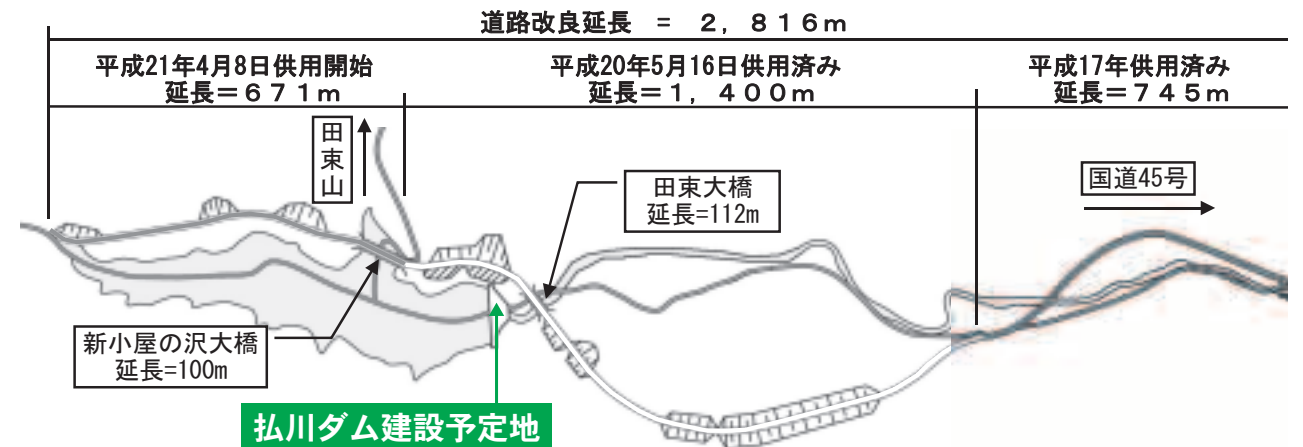
◇問い合わせ

環境対策課環境対策係 ☎46-5528

歌津総合支所町民福祉課生活福祉係 ☎36-3923

弘川ダム建設に伴う県道付替道路が供用開始されます

4月8日(水)の午前11時から、弘川ダム建設に伴う県道付替道路が供用開始されます。全線供用開始により、弘川地区への交通の便が向上するとともに安全性が確保されます。



弘川ダム本体工事に係る工事説明会のお知らせ

平成21年度から、弘川ダムの本体工事が始まります。工事に先立ち、弘川ダム本体工事の詳細な説明を開催しますので、皆さんの参加をお待ちしております。

- ◇日時 4月22日(水) 午後7時
- ◇場所 歌津公民館
- ◇説明者 宮城県気仙沼土木事務所
- ◇内容 弘川ダム事業の進捗状況について、弘川ダム本体工事について、その他

問い合わせ

宮城県気仙沼土木事務所 ダム建設班 山岸・亀井 ☎24-2505

なぜなにシリーズ①

エコのコツ



今月号から、家庭ごみの分け方や出し方など、エコに関する疑問や質問などを分かりやすく掲載していきます。
ごみの減量と資源化に努めるとともに、限りある資源を大切に使い、身近なところから環境保全についてみんなで考えていきましょう。
今月のテーマは「レジ袋の削減」についてです。

「レジ袋の削減」

皆さんがお店で買い物をしたときにもらっている「レジ袋」は、軽くて丈夫、いろいろな大きさもあり大変便利です。しかし、レジ袋の製造や焼却処理には石油などの貴重な天然資源やエネルギーが使われ、地球温暖化の原因となる二酸化炭素が排出されています。

日本国内では、年間約313億枚（1人当たり約300枚）のレジ袋が使われています。原料となる原油はレジ袋（Lサイズ）1枚当たり約18.3ミリリットルが使用され、排出される二酸化炭素は1枚当たり約60グラムとなっています。

このような状況をふまえ、県内では、小売業者等、住民団体等、市町村及び県が一体となってレジ袋の削減に取り組んでおり、当町もこの削減協定に参加することにいたしましたので、買い物をする際には、「マイバック」や「ふるしき」などを持参し、レジ袋の削減にご協力をお願いします。

※廃棄物全般や環境について、このコーナーで取り上げてもらいたいことがありましたら、環境対策課までご連絡ください。

◇問い合わせ 環境対策課 ☎46-5528 FAX 46-5529
Eメール s-kanri@town.minamisanriku.miyagi.jp

間伐を実施しましょう ～特定間伐促進計画～

森林法第10条の5第1項の規定に基づく、南三陸町森林整備計画に適合している当町全域を計画区域として特定間伐促進計画を策定しています。この計画による間伐には補助金や交付金の対象になるなどの特別措置がありますので、希望する方は役場産業振興課または南三陸森林組合に、4月30日(木)までご相談ください。

◇問い合わせ

産業振興課農林業振興係 ☎46-1379
南三陸森林組合 ☎46-3119

4月の移動町長室は

4月14日(火)です!

「移動町長室」は、毎月1回、町長室を歌津総合支所に移動して、そこで町長または副町長が執務を行います。執務時間は、午前9時～午後3時までです。

◇問い合わせ 歌津総合支所 地域生活課 ☎36-3921