

公立南三陸診療所からのお知らせ

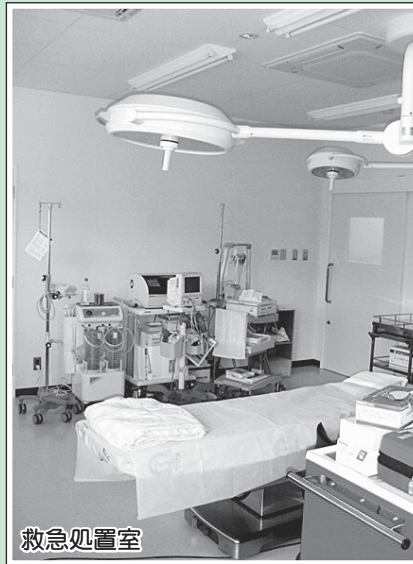
公立南三陸診療所の医療機器が整備され検査環境が充実しました

公立南三陸診療所は、日本赤十字社の資金援助により新たな施設で4月1日から再開しましたが、多くの医療機器も日本赤十字社の援助により整備されました。プレハブ診療所で診療を行っていた時は、レントゲン等の検査機器が十分でなく利用者の皆様に大変ご不便をおかけしましたが、新診療所ではCTや血液検査等多くの医療機器が整備され、以前の公立志津川病院と同じ検査環境となりました。

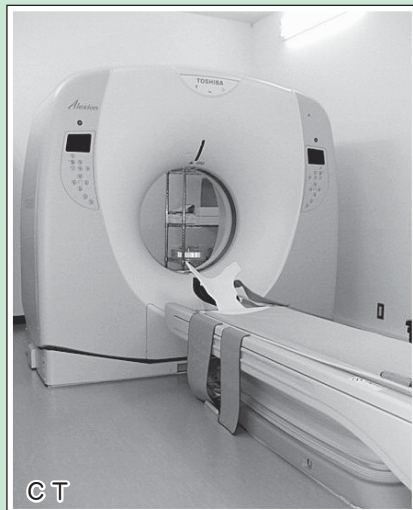


診療所待合ホール

※日本赤十字社からは、建物に3億円と医療機器に3億円の合計6億円の資金援助を受けています。



救急処置室



CT



臨床検査室の医療機器

公立南三陸診療所外来案内

公立南三陸診療所 ☎46-3646

	月	火	水	木	金
内科・外科・歯科	○	○	○	○	○
循環器内科		○			○
整形外科		○	○	○	
小児科(午後は予防接種等)	○		○		○
耳鼻科(午前のみ)		○		○	
眼科(午前のみ)	○			○	
泌尿器科・皮膚科(午前のみ)					○

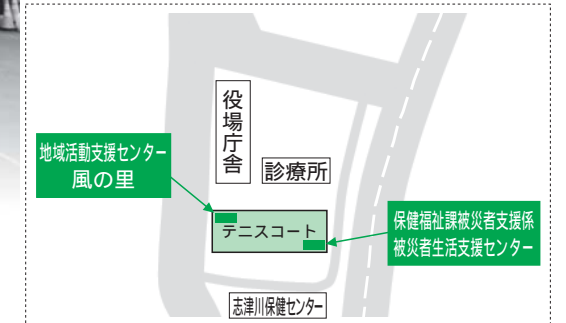
◇診療受付時間：午前の部/午前8時30分から11時 午後の部/午後2時から4時

被災者支援係・被災者生活支援センターからのお知らせ



被災者支援に関する業務については、5月14日(月)から、これまで役場仮設庁舎があったテニスコート内の被災者生活支援センターで受付しています。

保健福祉課被災者支援係
〒986-0725 南三陸町志津川字沼田56
☎0226-29-6451 FAX 0226-46-5134
被災者生活支援センター
〒986-0725 南三陸町志津川字沼田56
☎0226-29-6452 FAX 0226-46-5158



4月から、下記業務については被災者支援係が担当しています。

- ・東日本大震災災害義援金受領業務
※寄附金は復興企画課でお受けいたします。
- ・仮設住宅入退去業務
- ・自動車保管場所証明申請に必要な書類(仮設住宅入居届の写し、駐車場図)の発行
※承諾証明書は総務課で発行します。

下記業務についても引き続き担当しています。

- ・被災者生活再建支援金申請受付
- ・東日本大震災災害義援金申請受付、支給業務
- ・災害弔慰金申出受付、支給業務
- ・災害障害見舞金申請受付、支給業務
- ・災害援護資金貸付金申請受付、支給業務
- ・デジタル情報端末(フォトパネル)による情報提供
- ・被災者生活支援事業(被災者生活支援センター、福祉仮設住宅ほか)など

地域活動支援センター「風の里」・相談支援事業所施設移転と利用者募集について

震災により、入谷公民館で臨時に開設していました地域活動支援センターが、スポーツ交流村テニスコート内に仮設設置されました。

地域活動支援センターでは、様々な活動を通じて障がいのある皆さんの仲間づくりや生きがいづくりのお手伝いをしています。「落ち着いて過ごせる場所」「安心できる場所」になるよう支援いたしますので、お気軽に申し込みください。



- ◆対象者 町内に住所を有する方で、障がいをお持ちの方
- ◆活動日時 毎週月曜日から金曜日 午前9時30分から午後3時まで
- ◆活動場所 スポーツ交流村テニスコート内の地域活動支援センター
- ◆主な活動内容 手作り作品の制作・販売、町内の清掃活動のほか、料理教室、カラオケ大会、日帰り旅行なども企画します。
- ※相談支援事業所も地域活動支援センターに隣接設置し、障がいに関する相談に応じていますので、お気軽にご相談ください。
- ◆問い合わせ・申込 地域活動支援センター「風の里」・相談支援事業所 ☎29-6441
保健福祉課社会福祉係 ☎46-2601