

冬道の交通安全 1・2・3

朝晩の冷え込みが厳しくなるこの時期、橋の上や日陰になっているところでは、雪が降り積もらなくても霜や凍結により滑りやすくなります。震災により道路状況が悪くなっているところもありますので、運転者は「1割のスピードダウン・2倍の車間距離・3分早めの出発」を心がけ、スリップによる交通事故に気を付けましょう。

また、夕暮れが早いこの季節は、歩行者・自転車は早めのライト点灯や目立つ服装を心がけ、交通事故にあわないよう注意しましょう。

問い合わせ 危機管理課 ☎46-1376

「急」のつく運転は厳禁!

凍結路や積雪路での急発進、急ブレーキ、急ハンドルはスリップの原因となるので絶対にやめましょう。

道路状況に注意を!

冬道では、道路に雪や氷がなくても日陰や橋が凍っていることがあります。晴れている日でも注意が必要です。



路面が凍結しやすい日陰は、特に慎重に運転するよう心がけましょう。



図書館からの お知らせ

土日も開館 開館日時変更のお知らせ

図書館は、これまで平日のみの開館としていましたが、昨年の12月中旬からは、土曜日及び日曜日も開館しています。また、開館時間も変更しています。部屋を暖かくして待っていますので、ぜひご利用ください。なお、読みたい本などがありませんでしたら、気軽にリクエストをしてください。

◇開館時間 日曜日から土曜日までの午前10時から午後5時まで
(祝日も開館します)

◇貸出冊数 1人3冊まで

◇貸出期間 2週間以内



1月の移動図書館車運行予定

◇横山駅裏仮設住宅… 1月10日(火)、24日(火)

午前10時から11時30分

◇津山若者総合体育館仮設住宅… 1月10日(火)、24日(火)

午後1時から2時30分

◇南方仮設住宅… 1月12日(木)、26日(木)

午前10時30分から午後2時

※現在、歌津方面や戸倉方面についても移動図書館車を運行する計画中です。決まり次第、広報紙等でお知らせします。



問い合わせ 南三陸町図書館 ☎46-2670

声の広報

朗読ボランティアを してみませんか?

震災後、南三陸町には全国からの温かい支援や情報がたくさん寄せられています。目には見えないが、目や耳の不自由な方は、そういった情報がなかなか得られません。



被災者生活支援センターでは、町の広報紙や様々な情報を朗読しCDやカセットに録音したものを目や耳の不自由な方にお届けするため、朗読にご協力いただけるボランティアを募集しています。興味のある方は、被災者生活支援センターまで電話でご連絡ください。

◇応募資格 年齢、性別は問いません。

◇募集人員 3名から5名程度

問い合わせ 被災者生活支援センター
(南三陸町社会福祉協議会) ☎29-6452

震災時の被災状況聞き取り 調査にご協力ください

町では、東日本大震災による被災の状況を記録に残し、今後の教訓として防災教育などに活用するため、各集落や仮設住宅にお住まいの方を対象とした聞き取り調査を実施しています。

調査は、町から委託された「(株)ランドブレイン」の調査員が行い、当時の様子や被災後の生活などについてお伺いします。何かとご面倒をおかけしますが、ご理解とご協力をお願いします。なお、調査員は身分証明書を携帯していますので、不審に思ったときは、身分証明書の提示を求めてください。



問い合わせ 教育委員会生涯学習課 ☎46-2639

震災復興推進課からのお知らせ

今後の移転先と住まいに関する 意向調査への回答はお済みですか?

町では、東日本大震災による津波被災家屋のある行政区内の全世帯を対象に、昨年12月「今後の移転先と住まいに関する意向調査票」を郵送しました。

この調査は、復興まちづくりを進めるにあたり大変重要な調査であり、できる限り全世帯からのご回答を得たいと考えています。回答期限は過ぎますが、まだ回答されていない方は、早急に回答されますようご協力をお願いします。

問い合わせ 復興事業推進課 ☎46-1379

子ども手当の手続きはお早めに

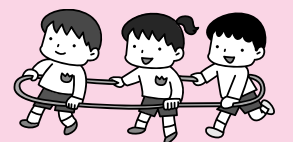
10月分(平成24年2月に支給)からの子ども手当を受け取るためには、これまで受け取っていた方も含め、対象となるお子さんを持つすべての方が申請の手続きをすることが必要です。まだ手続きをされていない方は、事前に配布している認定請求書にご記入のうえ、お早めに手続きされるようお願いいたします。

◇対象者 0歳から中学校卒業までの子ども

◇申請先 町民税務課医療給付係または歌津総合支所
町民福祉課

◇申請に必要なもの

- ・通知書
- ・認定請求書
- ・印鑑
- ・振込みを希望される通帳(保護者名義)
- ・社会保険の方は保険証



問い合わせ 町民税務課医療給付係 ☎46-1373