

写真で見る 復興状況

前回に引き続き、漁港の復興状況についてお伝えします。

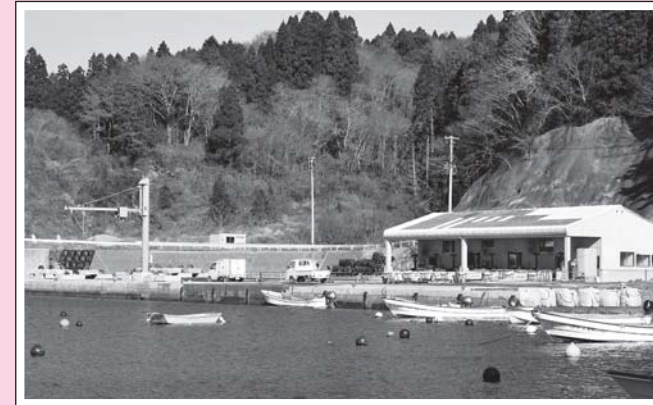
(1月17日(金)、21日(火)撮影)



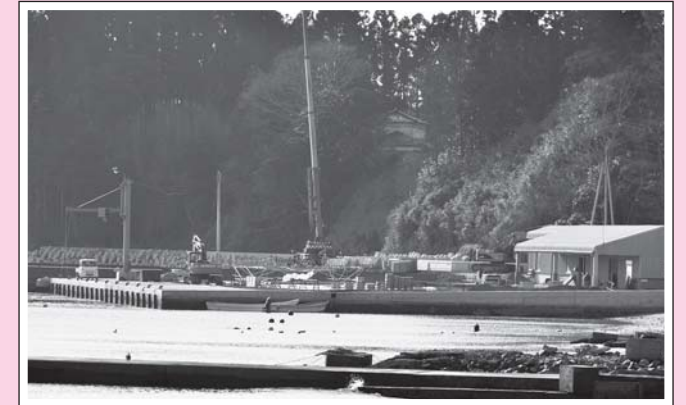
水戸辺漁港



折立漁港



館浜漁港



稲藤漁港



津の宮漁港



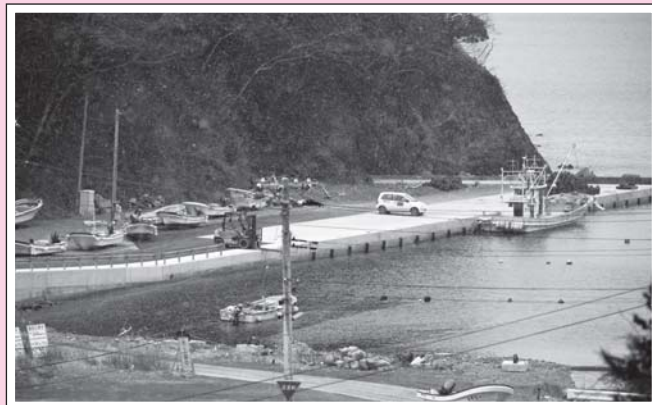
波伝谷漁港



萋の浜漁港



寄木漁港



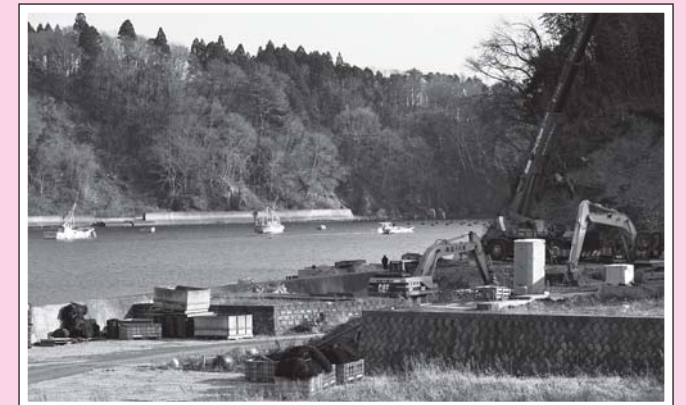
藤浜漁港



滝浜漁港



清水漁港



細浦漁港



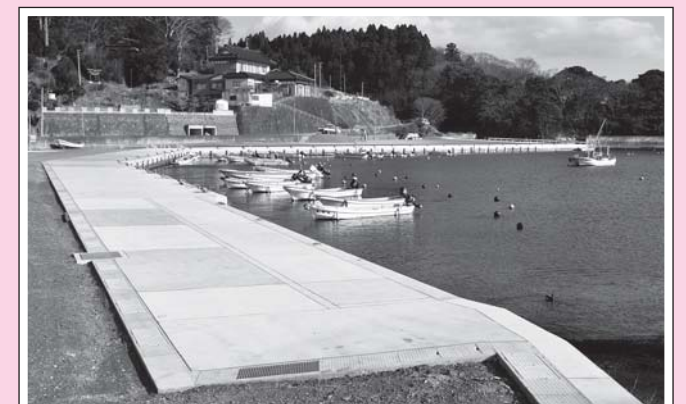
寺浜漁港



長清水漁港



平磯漁港



荒砥漁港