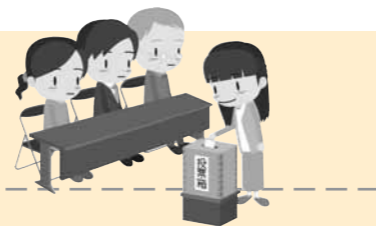


# 4 投票日当日の投票所



投票日当日の投票所は、町内13か所に設置します。  
 なお、投票日当日の投票所は、**6月6日(月)**現在の住民票の住所に基づき設定しています。投票日当日は、投票所入場券に記載された投票所以外での投票はできません。

## 投票区および投票日当日の投票所一覧

投票区	投票区の区域（行政区名）	投票所施設
南三陸町第1	荒町上、荒町下、西戸、折立上、宇津野、沖田、水戸辺、波伝谷上、波伝谷下、津の宮	戸倉公民館多目的室
南三陸町第2	滝浜、藤浜、長清水、寺浜	長清水地区集会所
南三陸町第3	林、大久保、保呂毛、八幡町、五日町、汐見、十日町、志津川中央、中央、一区	志津川小学校体育館小ホール
南三陸町第4	田尻畑、西ヶ丘、廻館、旭ヶ丘、小森、双苗	町営志津川西復興住宅第1集会所
南三陸町第5	大森、新井田、沼田、東ヶ丘、天王山中央、天王山、沼田東、袖浜	南三陸町役場マチドマ
南三陸町第6	平西、平東、荒西、荒東	荒砥コミュニティセンター
南三陸町第7	大上坊、清水、細浦、西田	清水地区集会所
南三陸町第8	二区、板林、三区、四区、五区、六区、七区	入谷小学校体育館
南三陸町第9	八区、九区、十区	林際生活センター
南三陸町第10	弘川、上沢、樋の口、中在、石泉	活性化センターいずみ
南三陸町第11	葦の浜、寄木、伊里前上、伊里前下、館浜	伊里前地区集会所
南三陸町第12	泊浜、馬場、中山、名足、石浜	名足こども園
南三陸町第13	田の浦、港	港親義会館

# 5 不在者投票



遠隔地で働いているなど、期日前投票所や投票日当日の投票所で投票することができない場合は、滞する市区町村の選挙管理委員会では不在者投票を行うことができます。この不在者投票を行う場合は、南三陸町選挙管理委員会からあらかじめ投票用紙その他の交付を受ける必要があるため、郵送などに日数を要します。不在者投票を希望される人は、お早めにお問い合わせください。

また、都道府県の選挙管理委員会が指定した病院、老人ホームなどに入院・入所中の人は、その施設内で不在者投票を行うことができます。詳しくは、各施設にご確認ください。

# 6 選挙人名簿登録証明書

船員の人で、洋上投票の際に用いる「選挙人名簿登録証明書」の交付を受けている人は、帰港中などにより不在者投票、期日前投票、投票日当日の投票所で投票を行う場合であっても、選挙人名簿登録証明書の提示が必要となりますので、ご注意ください。

選挙管理委員会事務局 ☎46-1370

～大切に 未来を創る その一票～

# 第26回 参議院議員通常選挙



参議院議員通常選挙の投票日は  
**7月10日(日)**です。

**投票時間** 午前7時～午後8時

## 投票の種類

- 参議院宮城県選挙区選出議員選挙
- 参議院比例代表選出議員選挙

# 1 南三陸町で投票できる人

次の要件のすべてを満たす人は、今回の選挙を南三陸町で投票できます。

- ①日本国籍を有している人
- ②平成16年7月11日以前に出生している人
- ③令和4年3月21日以前に本町に転入届をして、引き続き3か月以上住所を有している人
- ④選挙権を有しない者についての要件に該当しない人



# 2 投票所入場券

「南三陸町で投票できる人」に対しては、投票所入場券を世帯ごと封書により郵送します。投票の際は、投票所入場券に記載された投票所に、投票所入場券をお持ちになってお越しください。なお、投票所入場券が届かない場合や紛失した場合には、南三陸町選挙管理委員会事務局までお問い合わせください。

# 3 期日前投票



期日前投票制度は、投票日当日に仕事や旅行などの理由で投票所に行くことができない人が投票できる制度です。

期日前投票所は、町内2か所に設置します。期日前投票の際は、混雑防止のため、投票所入場券裏面の宣誓書にあらかじめ必要事項をご記入の上、お越しください。

なお、各期日前投票所の設置期間・開設時間中であれば、どちらの期日前投票所でも投票を行うことができます。

期日前投票所一覧	投票所施設	期日前投票所の設置期間	開設時間
	南三陸町役場マチドマ	6月23日(木)～7月9日(土)	午前8時30分～午後8時
	歌津総合支所検診室	7月3日(日)～7月9日(土)	

## ※新有権者の皆様へご注意いただきたいこと

期日前投票は、期日前投票を行う日において満18歳以上であることが条件となります。そのため、誕生日の前々日までには「不在者投票」という方法により投票していただくこととなります。この「不在者投票」の受付は、南三陸町役場マチドマ（志津川期日前投票所）のみとなっていますので、ご注意ください。