

南三陸町チャレンジ農業支援事業補助金のお知らせ

町では新たにブランド化を目指す農産物の栽培に挑戦する農業者等を応援します。

- 1 ▶ 対象事業 産地化に取り組む事業、新規作物の栽培、環境配慮型農業、その他ブランド化に資すると町長が認める事業
- 2 ▶ 交付対象者 農業者、農業者などが組織する団体、農業法人
- 3 ▶ 補助金額 補助対象経費の3分の2（上限額30万円）
- 4 ▶ 補助対象経費 種苗代、肥料代、農薬代、委託費（外注費）、農地賃借料、その他経費（研修旅費、講師謝礼など）
※施設（ハウスなど）および機械整備費用は対象外となります。
- 5 ▶ 作付下限面積 3アール以上

☎ 農林水産課農林業振興係 ☎46-1378

町営住宅の入居者募集

町では、次のとおり町営住宅の入居者を募集します。

被災者枠

被災者の人のみ申し込みできます。

入居条件

東日本大震災により住宅を滅失（流失）した人で、現在、住宅に困っている人。

募集期間など

- 3月1日(月)～11日(木) ※土曜日、日曜日を除く
- ・家賃は、部屋の広さや所得（入居者全員分）で異なります。
 - ・申込み多数の場合は、抽選となります。
 - ・連帯保証人を1人立てていただきます。
 - ・申込用紙は、南三陸町役場 建設課にて開庁日時に配布します。
 - ・申込みは、役場開庁日時に建設課にて受付けます（郵送不可）。

募集住宅

災害公営住宅（町ホームページにてご確認ください。）

※被災者枠としての公募は今回で終了となります。

以後、災害などで住宅にお困りの人は個別にご相談ください。

☎ 建設課公営住宅管理係 ☎46-1377

一般開放枠

被災者以外の人でも申し込みできます。

入居条件

月額所得が158,000円（南三陸町町営住宅条例第6条第2項各号の規定に該当する場合は259,000円）を超えない人で、住まいがなく困っている人（町外からの移住希望者も可）。

募集期間など

- 3月1日(月)～12日(金) ※土曜日、日曜日を除く
- ・家賃は、部屋の広さや所得（入居者全員分）で異なります。
 - ・申込み多数の場合は、抽選となります。
 - ・連帯保証人1人を立てていただきます。
 - ・申込用紙は、宮城県住宅供給公社 東部支社（石巻市中里七丁目1番3号）および南三陸町役場建設課にて開庁日時に配布します。
 - ・申込みは、宮城県住宅供給公社 東部支社で郵送のみ受付けます（期日内郵便消印有効）。

募集住宅

既存町営住宅および災害公営住宅

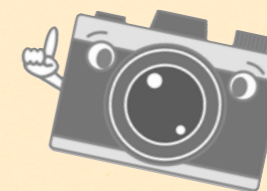
（宮城県住宅供給公社および町ホームページにてご確認ください。）

☎ 宮城県住宅供給公社 東部支社 ☎0225-21-5657

広報担当からのお知らせ

この広報3月号は、2月16日現在の情報です。新型コロナウイルスの感染拡大の状況により、この号でお知らせしているイベントなどが中止や延期となる可能性があります。

その際は、町HP、防災行政無線やフェイスブックなどでお知らせしますので、ご了承くださいますようお願いいたします。



みなレポ

百寿のお祝い 菅原まつのさん

2月5日に百寿を迎えた菅原まつのさんに、町からお祝い金と花束が贈られました。まつのさんは、食べ物の好き嫌いをしないでよく食べるそうで、それが長生きの秘訣なのでしょう。耳もよく聞こえていて、職員の皆さんやご家族とも楽しくお話をされていたのが、印象的でした。

まつのさんは、お子さんが7人、お孫さんが9人いらっしゃるそうで、ご家族もご長寿を喜んでいることでしょう。

まつのさん、いつまでもお元気で。百寿おめでとうございます。



より良いまちづくりを目指して



2月8日(月)役場3階議場にて、「志高まちづくり議会」が開催されました。この取り組みは、志津川高校魅力化プロジェクトの一環として、高校生が地域課題の解決策を検討し、その成果を発信する機会であり、若い世代のまちづくりへの関心・意欲、地域への愛着や誇りを育むことを目的として、平成30年から毎年行われています。

志津川高校2学年がグループごとに、新たな産業、生ごみの有効活用など5つのテーマについて発表を行い、これからのまちづくりに対して色々な提案が挙げられました。

生徒からは、「改めて自分たちが暮らしているこの町について、考える良い機会になった。」「これからのまちづくりに積極的に関わっていきたい。」など、頼もしい言葉を聞くことができました。

議会の様子については、町公式YouTubeに掲載されていますので、ぜひご覧ください。