

食育講演会

食育は子どもだけのもの？
いえいえ、大人にも大切な情報がたくさんあります。
生き生きと自分らしく過ごすための食のお話です。

【日時】3月9日(金)午後1時30分～3時
【会場】総合ケアセンター南三陸 2階大会議室
【内容】講演「おとなも大切、食育」
【対象】誰でも参加できます
☎ 保健福祉課健康増進係 ☎46-5113

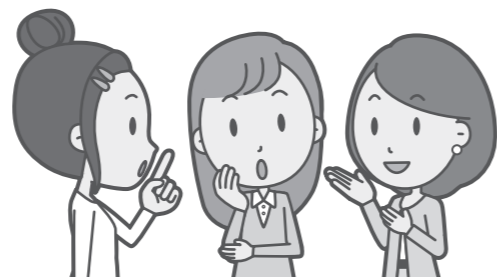


講師
仙台白百合女子大学
教授
佐々木裕子氏

認知症介護家族交流会

ほっと一息。介護する家族が集まり、他の家族と日々の介護での悩みや不安、
迷いを話し、聞きあう時間になります。自分の思いを話すことで、少し気持ちが軽
くなります。また、介護者同士だからこそ分かり合える思いがたくさんあります。
ぜひ一度ご参加ください。

【日時】3月13日(火)午後1時30分～3時30分
【場所】総合ケアセンター南三陸 いきいきルーム
【対象】認知症の人を介護している家族
【内容】ミニ講話(介護経験者のお話)と交流会
【参加費】100円(お茶代) 【申込締切】3月9日(金)
●申込先 地域包括支援センター ☎46-5588

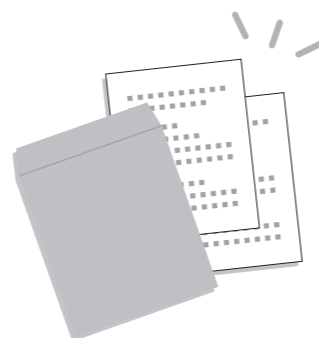


被災者生活再建支援金申請はお済みですか？

被災者生活再建支援金は、住宅被害の程度によって支給される「基礎支援金」
と生活再建の方法に応じて支給される「加算支援金」に分けられ、それぞれ申請
できる制度です。

基礎支援金の申請がお済みでない人は、必ず申請期限内に申請してください。

【申請期限】
・基礎支援金 平成30年4月10日(火)
※基礎支援金が未申請の人は、加算支援金の申請を受け付けすることができま
せんので、ご注意ください。
・加算支援金 平成31年4月10日(水)
☎ 保健福祉課被災者支援係 ☎29-6451



Mazda CX-5
無駄を削ぎ落とし、
美しさを研ぎ
澄ませます。
目指したのは、
大人の風格を
感じさせる
洗練された力強さ。

有限会社 志津川マツダ/マツダオートザム志津川
TEL 46-2415・46-2550

楽しく飲んで 安心帰宅
みなさん代行
って呼んでネ！
お任せください！
お任せください！

安心
安全
便利

宮城県公安委員会認定 第575号
南三陸運転代行社
TEL 090-2367-0107
営業時間 PM7:00～AM3:00 (最終受付は午前0時までです)

3月の保健行事

保健行事	開催日	受付時間	会場	対象者
3～4カ月児健康診査	7日(水)	12:45～13:00	総合ケアセンター南三陸	平成29年10月～11月生まれ
1歳6カ月健康診査	2日(金)	12:45～13:00	総合ケアセンター南三陸	平成28年7月～8月生まれ
2歳児フッ素塗布	5日(月)	通知の受付時間にお越しください	総合ケアセンター南三陸	平成27年12月～平成28年2月生まれ
2歳半歯科健康診査	8日(木)	12:45～13:00	総合ケアセンター南三陸	平成27年6月～8月生まれ
母子手帳・予防接種予診票の交付	毎週月曜日	13:00～17:00	総合ケアセンター南三陸 ※歌津総合支所	*指定日以外での交付、歌津総合支所での交付を希望する人は事前に連絡願います。 *母子手帳交付時の持ち物:マイナンバーカード、または通知カード(通知カードの場合は、顔写真付の身分証明書が必要ですよ)

*各種健診の対象者には、個別に通知しています。また、前回健診を受けていない人は上記の健診を受けることができます。

☎ 保健福祉課健康増進係 ☎46-5113

休日救急当番医

診療時間

午前9時～午後5時

ただし、医療機関により一部診療時間が異なりますので、あらかじめお問い合わせください。

●気仙沼市

4日(日)	葛内科胃腸科医院(田中前)	22-6750
11日(日)	すがわら内科クリニック(松崎萱)	25-8825
	糸南整形外科(田中前)	29-6711
18日(日)	大友病院(三日町)	22-6868
21日(水・祝)	おだか医院(田中前)	22-3210
	小野寺医院(赤岩五駄鱈)	23-9890
25日(日)	村岡外科クリニック(田中前)	23-3990

歯科休日当番医

診療時間

南三陸町：午前9時～正午

気仙沼市：午前9時～午後5時

●南三陸町

18日(日)	歌津仮設歯科診療所(栢沢)	36-3717
--------	---------------	---------

●気仙沼市

4日(日)	ファミリー歯科医院(田中前)	24-2822
11日(日)	金沢歯科医院(新町)	24-1155
18日(日)	田中前加藤歯科医院(田中前)	22-1167
21日(水・祝)	糸南歯科医院(田中前)	23-5570
25日(日)	三浦歯科医院(本吉町)	42-2418

引越は山藤運輸
にお任せください!!
お見積り
無料です!!
お気軽にご相談ください!

有限会社 山藤運輸
南三陸町志津川字沼田141-3
TEL 0226-46-5825

花の店あん 春ギフト
はなむけのお花を贈りましょう
花束、アレンジメント、花鉢...etc
ご予算にあわせてご用意いたします!

LINE@
お友だち
募集中

花の店あん
TEL 0226-46-5106
南三陸町志津川字平井田77-27
URL http://hananomise-an.com