

女性リーダーズ研修会 ～参加者募集～

戸倉公民館主催『戸倉地区女性リーダーズ研修会』を右記の日程で開催します。戸倉地区在住の方ならどなたでも（女性限定）参加できます。詳しくはチラシを御覧ください！

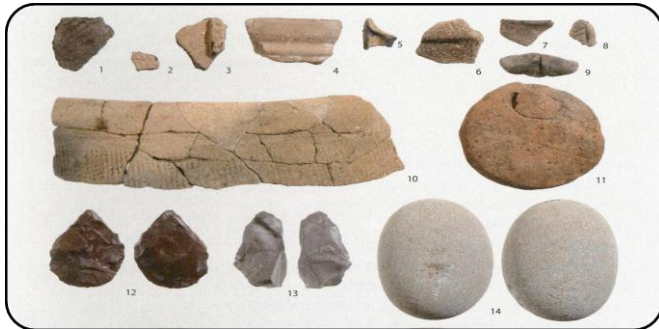
＜戸倉地区女性リーダーズ研修会＞

- ・日時 6月25日（日）
午前8時30分～午後5時
- ・研修先 加美町方面
- ・問合せ先 戸倉公民館 ☎46-9920



歴史さんぽ 『若宮遺跡』 ～戸倉の歴史を振り返る～

発掘調査で出土した土器(平成25年度)



町南東部の志津川湾に面した半島、通称戸倉半島の北側では縄文時代・平安時代の包含地（土器など考古資料が地下に遺存している状態）や、中世の館跡・経塚などが確認されています。このうち縄文時代の遺跡は半島の西側に多く確認されており、やや広い入江に面した丘陵斜面に津の宮・近東・波伝谷遺跡が立地しています。この様な半島の中で、若宮遺跡は戸倉字若宮に

所在し、標高25～26メートルの小丘陵鞍部に立地しています。

平成3年には国道398号の歩道工事で遺跡の南側丘陵が削平され、その際に道路法面の黒褐色土から縄文土器、礫石器が発見されました。縄文土器には浅鉢と深鉢が見られますが、いずれも破片で全体の器形はわかりません。これらの土器は出土地点にまとまりがなく、層中で面をなさないため、緩斜面に流れ込んで再堆積したものと思われる。



戸倉地区の各種行事予定

イースタン・リーグ公式戦 ～平成の森球場～

東北楽天 vs 日本ハム 前売券発売中!!

6月

	行事名	開催時間	場所
2日（金）	荒町いきいきクッキング	午前10時	荒町ふれあいセンター
5日（月）	歌津総合支所・歌津公民館開庁式	午前8時15分	歌津総合支所
6日（火）	戸倉地区家庭バレーボール大会代表者会議	午後7時	戸倉公民館
11日（日）	キッズ★チャレンジ ～ひんやりスイーツ作ろう～ 今回はパフェを作ります。 主催/戸倉公民館	午前9時	戸倉公民館
18日（日）	2017 プロ野球イースタン・リーグ公式戦	正午	平成の森球場
25日（日）	戸倉地区女性リーダーズ研修会 主催/戸倉公民館	午前8時30分	加美町方面
毎週土・日曜日	ピンポン広場 ～公民館で卓球をしよう～	午前9時	戸倉公民館

7月

	行事名	開催時間	場所
9日（日）	戸倉地区家庭バレーボール大会	午前9時	戸倉小学校体育館

※都合により日程が変更されることがありますので、あらかじめご了承ください。

人口と世帯数(戸倉地区)

住民基本台帳登録数 ※カッコ内は前月比

	男	女	計	世帯数
平成29年4月末現在	733人(▲1)	768人(▲12)	1,501人(▲13)	494世帯(▲4)
平成29年3月末現在	734人	780人	1,514人	498世帯