

様式第 10 法第 49 条第 4 項第 1 号関係 (都市計画法第 29 条第 1 項・2 項の開発許可)

都市計画法第 29 条第 1 項又は第 2 項の許可に関する事項

|              |                                       |   |       |
|--------------|---------------------------------------|---|-------|
| 開発行為をしようとする者 |                                       | 住所 南三陸町志津川字沼田 56 番地 2<br>氏名 南三陸町長 佐藤 仁 ㊟<br>(復興事業推進課) | ※手数料欄 |
| 開発行為の概要      | 1 開発区域に含まれる地域の名称                      | 宮城県本吉郡南三陸町志津川字内井田 22 番 1 外 29 筆                       |       |
|              | 2 開発区域の面積                             | 48,990.50 平方メートル                                      |       |
|              | 3 予定建築物等の用途                           | 別紙-2  |       |
|              | 4 工事施行者住所氏名                           | 別紙-3  |       |
|              | 5 工事着手予定年月日                           | 平成 26 年 1 月 14 日                                      |       |
|              | 6 工事完了予定年月日                           | 平成 28 年 4 月 30 日                                      |       |
|              | 7 自己の居住の用に供するもの、自己の業務の用に供するもの、その他のもの別 | その他のもの  |       |
|              | 8 都市計画法第 34 の該当号及び該当する理由              |   |       |
|              | 9 その他必要な事項                            | 農地及び森林は復興協議会に諮る                                       |       |
|              | ※ 受付番号                                | 年 月 日 第 号   |       |
| ※ 同意に付した条件   |                                       |   |       |
| ※ 同意番号       | 年 月 日 第 号                             |   |       |

- 備考 1 開発行為をしようとする者又は工事施行者が法人である場合においては、氏名は、その法人の名称及び代表者の氏名を記載すること。  
 2 開発行為をしようとする者が被災関連市町村等である場合においては、住所の記載及び押印を省略することができる。  
 3 ※印のある欄は記載しないこと。  
 4 「法第 34 条の該当号及び該当する理由」の欄は、申請に係る開発行為が市街化調整区域内において行われる場合に記載すること。  
 5 「その他の必要な事項」の欄には、開発行為を行うことについて、都市計画法その他の法令による許可、認可等をする場合には、その手続の状況を記載すること。

|     |                  |       |
|-----|------------------|-------|
| 設計者 | 日本ビレックコウケン株式会社   | 正岡 和繁 |
| 住所  | 仙台市青葉区国分町 3-1-11 |       |
| TEL | 022-263-3605     |       |
| FAX | 022-263-3606     |       |

1. 開発区域に含まれる地域の名称

志津川字 松井田 93 番 1 の一部, 松井田 95 番の一部, 松井田 113 番 1 の一部, 松井田 113 番 3,  
内井田 22 番 1 の一部, 内井田 26 番の一部, 内井田 28 番 1 の一部, 内井田 40 番の一部, 内井田 42  
番の一部, 内井田 43 番 1, 内井田 43 番 2, 内井田 44 番 1 の一部, 内井田 45 番の一部, 内井田 46 番  
の一部, 内井田 47 番の一部, 内井田 48 番の一部, 内井田 51 番 2 の一部, 内井田 51 番 3 の一部, 内  
井田 52 番の一部, 内井田 53 番 1 の一部, 内井田 54 番, 内井田 55 番 1 の一部, 内井田 55 番 2, 内井  
田 56 番 1 の一部, 内井田 57 番 1 の一部, 内井田 57 番 2 の一部, 内井田 57 番 3 の一部, 内井田 59  
番 1 の一部, 内井田 60 番の一部, 内井田 61 番の一部, 道-452 の一部, 道 455 の一部

### 3. 予定建築物等の用途

- 1 一戸建ての住宅
- 2 住宅で事務所、店舗その他これらに類する用途を兼ねるものうち、建築基準法施行令（昭和25年政令第338号。以下「令」という。）第130条の3に規定するもの。
- 3 診療所兼用住宅
- 4 旅館兼用住宅
- 5 漁業用住宅
- 6 集会所
- 7 消防詰所
- 8 公園内休息施設（東屋）
- 9 ゴミ集積所

4. 工事施行者住所氏名

|       |  |
|-------|--|
| 請 負 者 | 三井住友・阿部藤特定建設工事共同企業体                          |
| 代表構成員 | 宮城県仙台市青葉区花京院二丁目 1 番 1 4 号<br>三井住友建設株式会社 東北支店 |
|       | 執行役員支店長 雨宮 幸藏                                |
| 構 成 員 | 宮城県本吉郡南三陸町志津川字平井田 9 3 番地 1<br>阿部藤建設株式会社      |
|       | 代表取締役 藤谷 廣司                                  |

設計説明書 (その1)

|           |   |            |           |            |            |           |            |           |        |            |  |
|-----------|---|------------|-----------|------------|------------|-----------|------------|-----------|--------|------------|--|
| 開発区域に含まれる | 宮城県本吉郡南三陸町志津川字内井田22番1の一部、26の一部、28番1の一部、40番の一部、42の一部、44番1の一部、45の一部、46の一部、47の一部、48の一部、51番2の一部、51番3の一部、52番の一部、53番1の一部、55番1の一部、57番1の一部、57番2の一部、57番3の一部、59番1の一部、60番の一部、61番の一部、56番1の一部、松井田93番1の一部、95番の一部、113番1の一部、道-452の一部、道-455の一部、内井田43番1、内井田43番2、内井田54番、内井田55番2、松井田113番3 |            |           |            |            |           |            |           |        |            |  |
| 設計の方針     | 防災集団移転促進事業に伴う戸建住宅団地の建設を目的とした造成工事である。<br>造成計画は、区域全体を切土地盤とし、雨水および汚水排水は法尻部および道路側溝等から、流末排水を経由して桜川に放流する。土質は、表層部は風化砂岩、下層部は頁岩および砂岩が分布している。   |            |           |            |            |           |            |           |        |            |  |
| 地域名称      | イ 市街化区域   | ロ 市街化調整区域  | 用途地域等     |            | 指定無し       |           |            |           |        |            |  |
|           | ハ 非線引き都市計画区域  | ニ 準都市計画区域  | その他       |            |            |           |            |           |        |            |  |
| 地区等       | 宅地完成工事規制区域  |            | 内         |            | 外          |           | その他        |           |        |            |  |
| 工業区       | 第 工業区   | 第 工業区      | 第 工業区     | 第 工業区      | 第 工業区      | 計         |            |           |        |            |  |
|           | 地名及び地番  |            |           |            |            |           |            |           |        |            |  |
| 工業区分      | 面積  | 48,990.50㎡ | ㎡         | ㎡          | ㎡          | ㎡         | ㎡          | ㎡         | ㎡      | 48,990.50㎡ |  |
|           | 地目  | 宅地         | 農地        | 山林         | 法定外公共物     | 道路        | 計          |           |        |            |  |
| 開発区域の現状   | 面積  | - ㎡        | 6,329.18㎡ | 41,845.30㎡ | 748.63㎡    | 67.39㎡    | 48,990.50㎡ |           |        |            |  |
|           | 割合  | - %        | 12.92%    | 85.41%     | 1.53%      | 0.14%     | 100%       |           |        |            |  |
| 所有者別      | 合計  | 自己所有       |           | 買収予定       |            | 他人所有      |            | その他       |        | 計          |  |
|           | 面積  | 48,990.50㎡ |           | - ㎡        |            | - ㎡       |            | - ㎡       |        | 48,990.50㎡ |  |
| 土地利用計画    | 合計  | 100.00%    |           | -          |            | -         |            | -         |        | 100%       |  |
|           | 区分  | 宅用地        |           | 公共施設用地     |            | その他       |            | 計         |        |            |  |
| 区分画数      | 一般住宅  | 公益施設       |           | 道          |            | 公園・広場     |            | 緑地        |        | 排水路        |  |
|           | 面積  | 17,820.00㎡ | ごみ集積所     | 集会所        | 20,759.46㎡ | 1,691.03㎡ | 4,874.45㎡  | 3,127.93㎡ | 20.92㎡ | 48,990.50㎡ |  |
| 区分画面積     | 割合  | 36.4%      | 0.0%      | 1.4%       | 42.4%      | 3.5%      | 9.9%       | 6.3%      | 0.1%   | 100.0%     |  |
|           | 最大区分面積  | 330.00㎡    |           | 最小区分面積     |            | 330.00㎡   |            | 区分画の平均面積  |        | 330.00㎡    |  |
| 区画設定計画    | (住宅) 区画   |            | 5.4       |            | 330.00     |           | 330.00     |           | 330.00 |            |  |
|           | 上水道施設   |            | 下水道施設     |            | 消火水        |           | 消火水        |           | 消火水    |            |  |
| その他       | 営業専用  |            | 消火水       |            | 消火水        |           | 消火水        |           | 消火水    |            |  |
|           | その他   |            | その他       |            | その他        |           | その他        |           | その他    |            |  |
| 計画人口      | 計画戸数  |            | 戸建        |            | 共同         |           | 計          |           | 計      |            |  |
|           | 54戸   |            | 54戸       |            | 0戸         |           | 54戸        |           | 54戸    |            |  |
| 人口密度      |   | 193人       |           | 人口密度       |            | 42人/ha    |            |           |        |            |  |

(注) 1 「設計の方針」の欄には、事業の目的(宅地分譲、建売住宅付分譲、社員住宅用地等)、土質関係、排水処理などについてできるだけ詳しく記入すること。  
 2 「工業の区分」の欄には、関係区域を工業に分けた場合のみ記入するものとし、工業が多数にわたるときは、別紙に記載のうえ添付すること。

## 設 計 説 明 書 (その 2)

公共施設の整備計画

| 種 類  | 番 号   | 概 要                  |                      | 管理予定者                  | 用地の帰属 | 費用負担<br>の 状 況 |    |
|------|---|----------------------|----------------------|------------------------|-------|---------------|----|
|      |   | 幅 員                  | 延 長                  |                        |       |               |    |
| 道路   | 1号区画道路(法面)<br>1号区画道路<br>2号区画道路<br>3号区画道路<br>4号区画道路<br>5号区画道路<br>進入路<br>進入路(法面)                    | 6.0m                 | 398.42m              | 2,534.72m <sup>2</sup> | 南三陸町  | なし            |    |
|      |   | 6.0m                 | 245.55m              | 7,141.61m <sup>2</sup> | 南三陸町  | 南三陸町          | なし |
|      |   | 6.0m                 | 105.63m              | 1,537.84m <sup>2</sup> | 南三陸町  | 南三陸町          | なし |
|      |   | 6.0m                 | 105.63m              | 621.42m <sup>2</sup>   | 南三陸町  | 南三陸町          | なし |
|      |   | 6.0m                 | 105.63m              | 622.75m <sup>2</sup>   | 南三陸町  | 南三陸町          | なし |
|      |   | 6.0m                 | 105.63m              | 622.72m <sup>2</sup>   | 南三陸町  | 南三陸町          | なし |
|      |   | 6.5m                 | 507.39m              | 3,417.34m <sup>2</sup> | 南三陸町  | 南三陸町          | なし |
|      |   |                      |                      | 4,261.06m <sup>2</sup> | 南三陸町  | 南三陸町          | なし |
|      |   |                      |                      | 1,049.50m <sup>2</sup> | 南三陸町  | 南三陸町          | なし |
|      |   |                      |                      | 473.40m <sup>2</sup>   | 南三陸町  | 南三陸町          | なし |
|      |   |                      |                      | 168.13m <sup>2</sup>   | 南三陸町  | 南三陸町          | なし |
|      |   |                      |                      | 1,136.36m <sup>2</sup> | 南三陸町  | 南三陸町          | なし |
|      |   |                      |                      | 1,568.01m <sup>2</sup> | 南三陸町  | 南三陸町          | なし |
|      |   |                      |                      | 1,358.65m <sup>2</sup> | 南三陸町  | 南三陸町          | なし |
|      |   |                      |                      | 527.32m <sup>2</sup>   | 南三陸町  | 南三陸町          | なし |
|      |   | 284.11m <sup>2</sup> | 南三陸町                 | 南三陸町                   | なし    |               |    |
| 排水路  | 排水施設1(排水路1)<br>排水施設2(排水路2)<br>排水施設3(付排水路)<br>排水施設4(法面2)<br>排水施設5(法面3)<br>排水施設6(法面4)<br>排水施設7(法面5) |                      | 115.84m <sup>2</sup> | 南三陸町                   | 南三陸町  | なし            |    |
|      |   |                      | 259.43m <sup>2</sup> | 南三陸町                   | 南三陸町  | なし            |    |
|      |   |                      | 219.33m <sup>2</sup> | 南三陸町                   | 南三陸町  | なし            |    |
|      |   |                      | 21.00m <sup>2</sup>  | 南三陸町                   | 南三陸町  | なし            |    |
|      |   |                      | 837.19m <sup>2</sup> | 南三陸町                   | 南三陸町  | なし            |    |
|      |   |                      | 205.43m <sup>2</sup> | 南三陸町                   | 南三陸町  | なし            |    |
|      |   |                      | 176.62m <sup>2</sup> | 南三陸町                   | 南三陸町  | なし            |    |
| 上水道  | 給水施設(φ100)<br>給水施設(φ75)   |                      | 82.03m <sup>2</sup>  | 南三陸町                   | 南三陸町  | なし            |    |
|      |   |                      | 687.39m <sup>2</sup> | 南三陸町                   | 南三陸町  | なし            |    |
|      |   |                      | 523.67m <sup>2</sup> | 南三陸町                   | 南三陸町  | なし            |    |
| 防火水槽 |   |                      | 507.0m               | 南三陸町                   | 南三陸町  | なし            |    |
|      |   |                      | 580.6m               | 南三陸町                   | 南三陸町  | なし            |    |
|      |   | 40m3(1基)             | 南三陸町                 | 南三陸町                   | なし    |               |    |

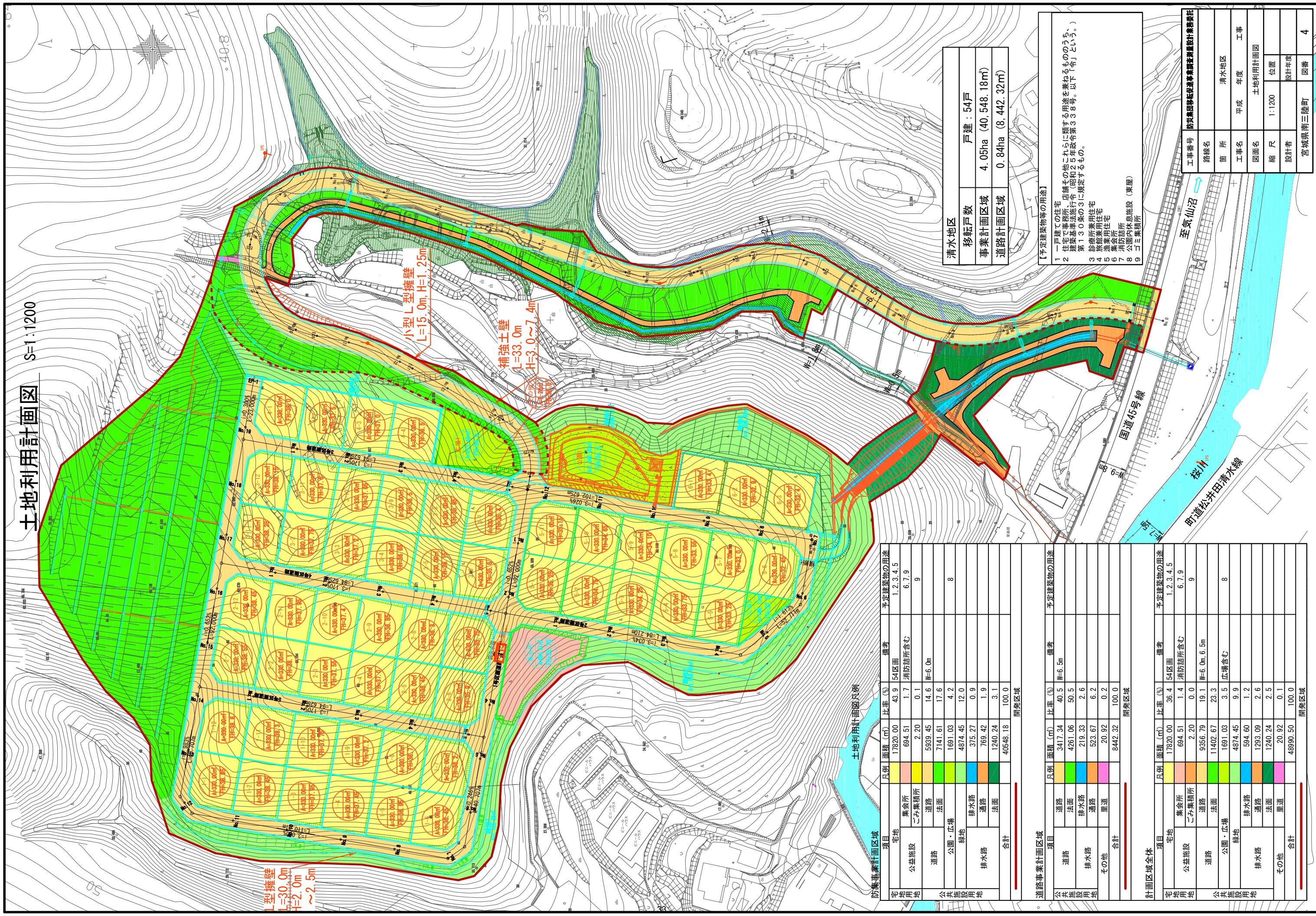
公益的施設の整備計画

| 公益的施設の名称 | 敷 地 面 積              | 管理予定者 | 計画の概要(建設時期等) |
|----------|----------------------|-------|--------------|
| 集会所      | 694.51m <sup>2</sup> | 南三陸町  |              |
| ごみ集積所    | 2.2m <sup>2</sup>    | 南三陸町  |              |

(注) 1 「公共施設の整備計画」には、都市計画法第4条第14項及び同法施行令第1条の2に定める公共施設について記入すること。

2 「公共施設の整備計画」の番号は、図面記載の番号と一致させること。

# 土地利用計画図 S=1:1200



小型L型擁壁  
L=30.0m  
H=2.0m  
~2.5m

小型L型擁壁  
L=15.0m, H=1.25m

補強土壁  
L=33.0m  
H=3.0~7.4m

|        |                     |
|--------|---------------------|
| 清水地区   | 戸建 : 54戸            |
| 移転戸数   | 4.05ha (40,548.18㎡) |
| 事業計画区域 | 0.84ha (8,442.32㎡)  |
| 道路計画区域 |                     |

- 【予定建築物等の用途】
- 1 戸建ての住宅
  - 2 住宅で事務所、店舗その他これらに類する用途を兼ねるものうち、建築基準法施行令（昭和25年政令第338号。以下「令」という。）第130条の3に規定するもの。
  - 3 診療所兼用住宅
  - 4 漁業兼用住宅
  - 5 法務部住宅
  - 6 消防詰所
  - 7 公園内休憩施設（東屋）
  - 8 公園内集積所

| 項目    | 凡例 | 面積 (㎡)   | 比率 (%) | 備考     | 予定建築物の用途  |
|-------|----|----------|--------|--------|-----------|
| 宅地    |    | 17820.00 | 43.9   | 54区画   | 1.2.3.4.5 |
| 公益施設  |    | 694.51   | 1.7    | 消防詰所含む | 6.7.9     |
| 道路    |    | 5939.45  | 14.6   | W=6.0m | 9         |
| 公園・広場 |    | 7141.61  | 17.6   |        |           |
| 緑地    |    | 1691.03  | 4.2    |        | 8         |
| 排水路   |    | 375.27   | 0.9    |        |           |
| その他   |    | 769.42   | 1.9    |        |           |
| 合計    |    | 1240.24  | 3.1    |        |           |
| 合計    |    | 40548.18 | 100.0  |        |           |

| 項目  | 凡例 | 面積 (㎡)  | 比率 (%) | 備考     | 予定建築物の用途 |
|-----|----|---------|--------|--------|----------|
| 道路  |    | 3417.34 | 40.5   | W=6.5m |          |
| 排水路 |    | 4261.06 | 50.5   |        |          |
| その他 |    | 219.33  | 2.6    |        |          |
| 合計  |    | 523.67  | 6.2    |        |          |
| 合計  |    | 20.92   | 0.2    |        |          |
| 合計  |    | 8442.32 | 100.0  |        |          |

| 項目    | 凡例 | 面積 (㎡)   | 比率 (%) | 備考           | 予定建築物の用途  |
|-------|----|----------|--------|--------------|-----------|
| 宅地    |    | 17820.00 | 36.4   | 54区画         | 1.2.3.4.5 |
| 公益施設  |    | 694.51   | 1.4    | 消防詰所含む       | 6.7.9     |
| 道路    |    | 9356.79  | 19.1   | W=6.0m, 6.5m | 9         |
| 公園・広場 |    | 11402.67 | 23.3   |              |           |
| 緑地    |    | 1691.03  | 3.5    | 広場含む         | 8         |
| 排水路   |    | 4874.45  | 9.9    |              |           |
| その他   |    | 594.60   | 1.2    |              |           |
| 合計    |    | 1293.09  | 2.6    |              |           |
| 合計    |    | 1240.24  | 2.5    |              |           |
| 合計    |    | 20.92    | 0.1    |              |           |
| 合計    |    | 48990.50 | 100.0  |              |           |

|         |                      |
|---------|----------------------|
| 工事番号    | 防災集団移転促進事業調査測量設計業務委託 |
| 路線名     |                      |
| 箇所      | 清水地区                 |
| 工事名     | 平成                   |
| 年度      | 工事                   |
| 図面名     | 土地利用計画図              |
| 縮尺      | 1:1200               |
| 設計者     | 位置                   |
| 宮城県南三陸町 | 設計年度                 |
|         | 図番                   |
|         | 4                    |