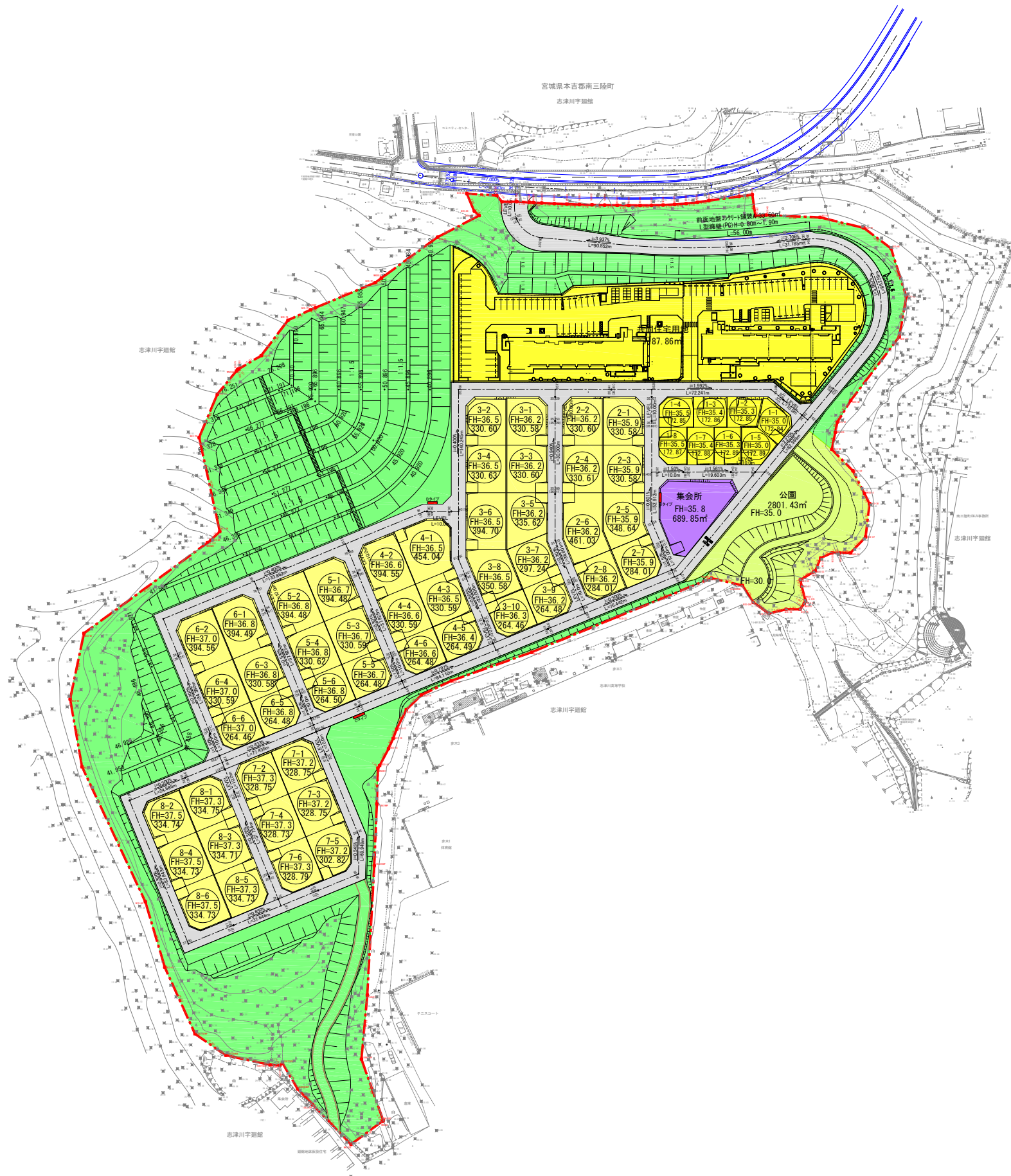
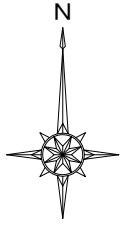


## 添付図面一覧表(西地区-東工区)

番号	図面名称	図面番号		備考
		当初	変更後	
1	開発区域位置図	-	-	変更なし
2	開発区域区域図	-	-	変更なし
3	現況図	-	-	変更なし
4	土地利用計画図	4	4-1	
	工区設定図	-	4-2	
5	造成計画平面図	5-1 ~ 5-2	5-1 ~ 5-2	
6	造成計画断面図	6-1 ~ 6-3	6-1 ~ 6-3	
7	排水施設計画平面図	7-1	7-1	
8	給水施設計画図	8-1	8-1	
9	がけの断面図	-	-	変更なし
10	求積図	-	-	変更なし
		10-2 ~ 10-3	10-2 ~ 10-3	
11	排水施設構造図	-	-	削除
12	道路横断図	-	-	変更なし
13	防災計画平面図	-	-	変更なし
14	道路計画図	-	-	変更なし
		16-2	16-2	
		-	-	変更なし
15	安全施設工計画図	-	-	変更なし
16	公園計画図	-	-	変更なし
17	雑工作物計画図	19-1	19-1	
18	擁壁工計画図	20	20	
	添付図書			
1	流量計算書			変更なし
2	下流水路排水検討書			削除
3	構造計算書			現場打ち→プレキャストへ変更

# 土地利用計画図（東工区） S=1:2000

## 4-1. 土地利用計画平面図



土地利用	面積 (㎡)	予定建築物等の用途
区域面積	62,919.65	
道路	9,919.55	
住宅	15,881.58	1・2
	1,382.93	1
公園等	2,801.43	5
緑地	25,047.45	
公益的施設	—	
集会所用地	689.85	4
共同住宅	7,187.86	3
調整池	—	
河川	—	
ゴミ集積所	13.00	6

- ※ 予定建築物等の用途
1. 一戸建ての住宅
  2. 住宅で、事務所、日用品を扱う店舗・食堂・喫茶店、美容院・クリーニング屋・洋服品などサービス業を営む店舗、パン屋・菓子屋・豆腐屋など、学習塾・華道教室など、アトリエ・工房を兼ねるもの
  3. 共同住宅
  4. 地区集会所
  5. 休憩所
  6. ゴミ集積所

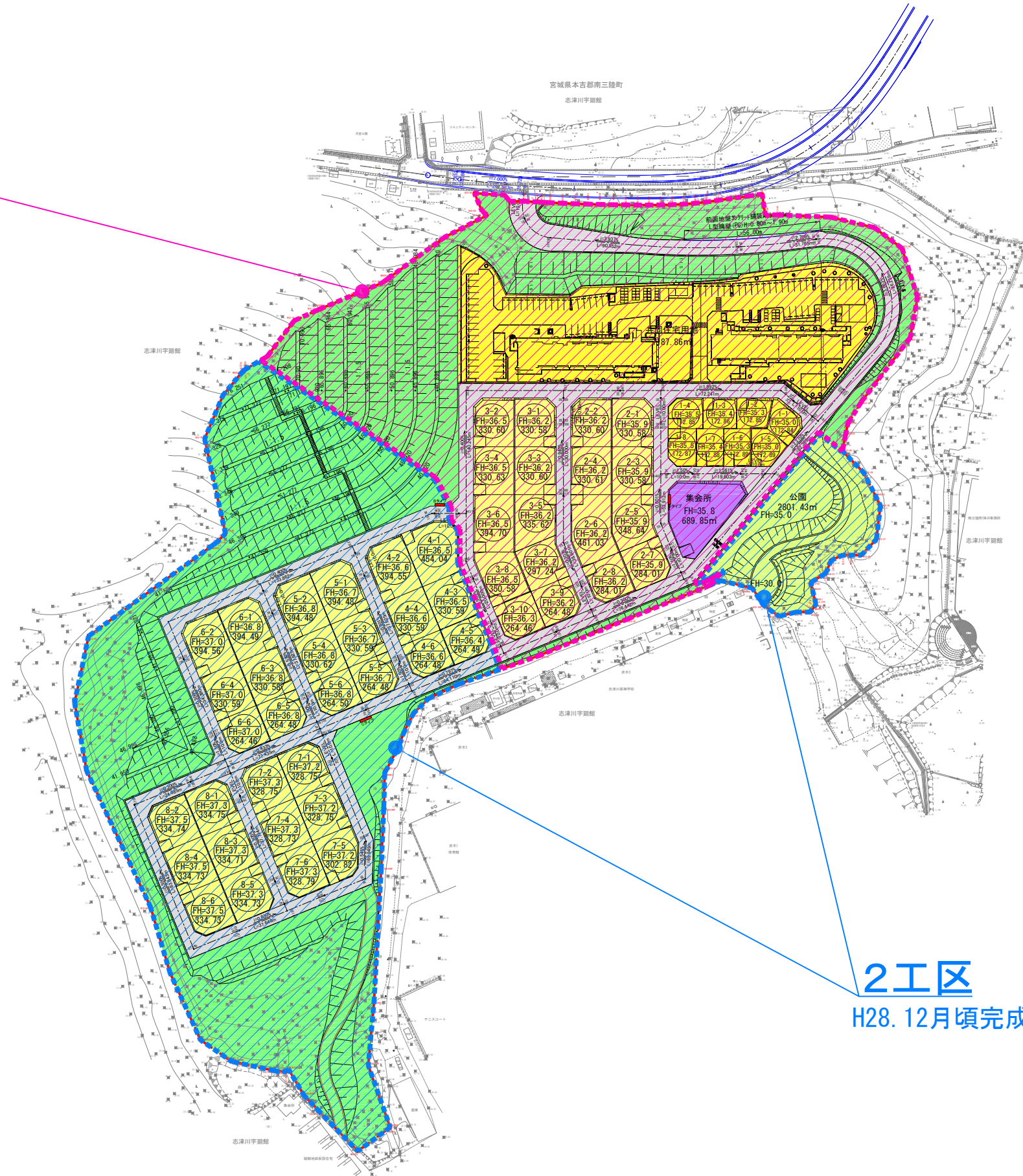
設計者: 浅沼 寿和

変更後

独立行政法人 都市再生機構			
地区名	南三陸町志津川西地区	平成 26 年度	
工 事 名	志津川中央地区外整備工事		
図 面 名	土地利用計画図 (西工区)	縮 尺	1:1000
		図面サイズ	A3
宮城・福島震災復興支援本部	平成 26 年 月	図 号	
部長	照 査	設 計	設 計
設 計	飛島・大豊 三井共同建設コンサルタント 南三陸町震災復興事業共同企業体		設 計

1工区

H27. 11月完成予定



2工区

H28. 12月頃完成予定

設計者: 浅沼 寿和

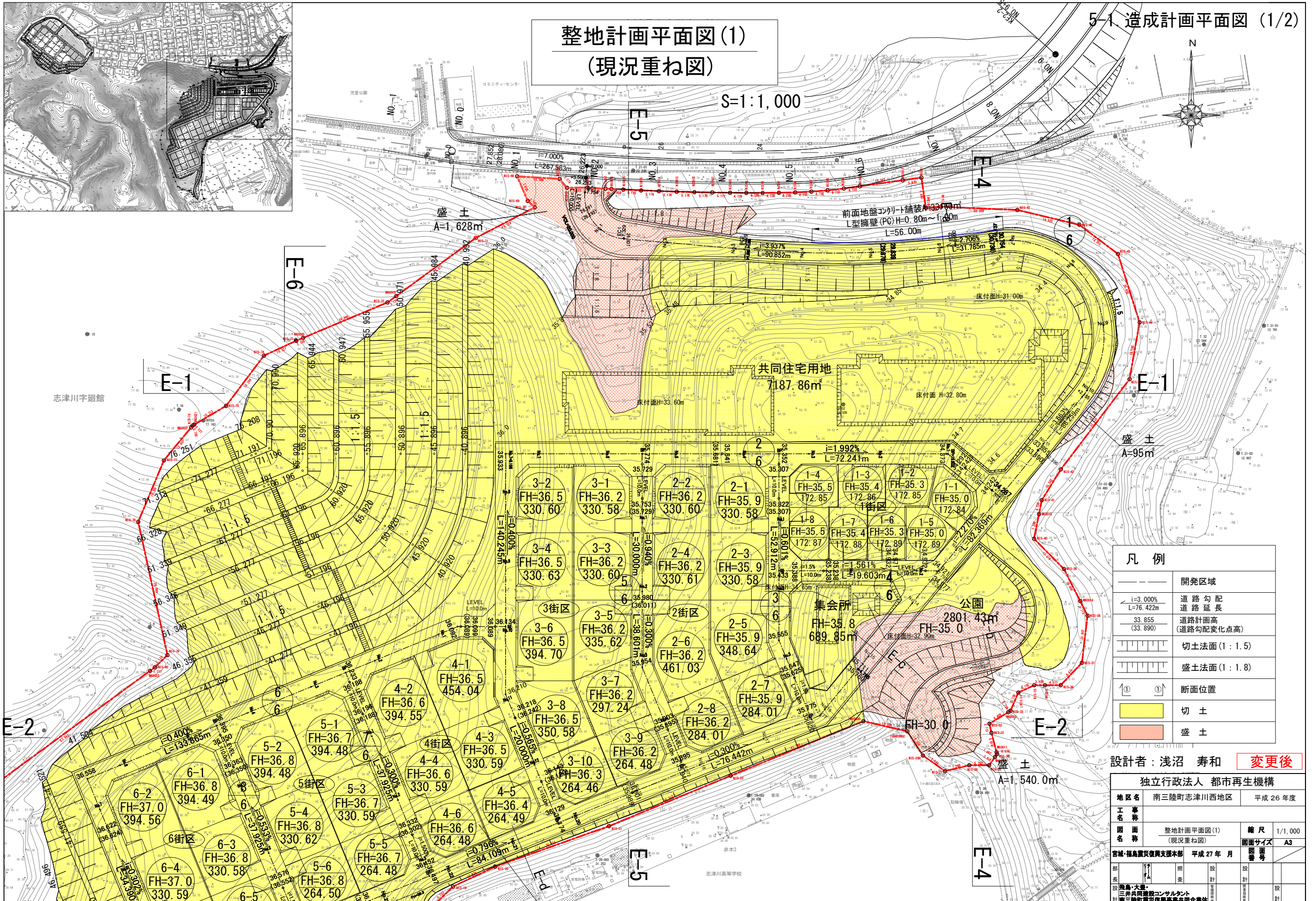
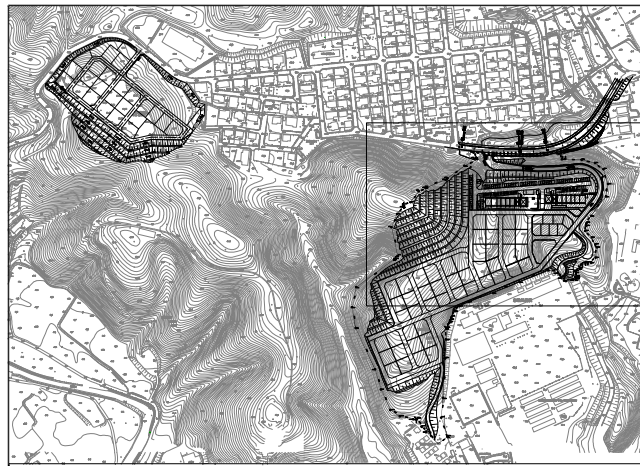
変更後

独立行政法人 都市再生機構			
地区名	南三陸町志津川西地区	平成 26 年度	
工 事 名	志津川中央地区外整備工事		
図 面 名 称	工区設定図 (西工区)	縮 尺	1:1000
		図面サイズ	A3
宮城・福島震災復興支援本部	平成 26 年 月	図 号	
部 長	照 査	設 計	設 計
設 計	飛島・大畑 三井共同建設コンサルタント 南三陸町震災復興事業共同企業体		設 計

# 整地計画平面図(1) (現況重ね図)

S=1:1,000

5-1 造成計画平面図 (1/2)

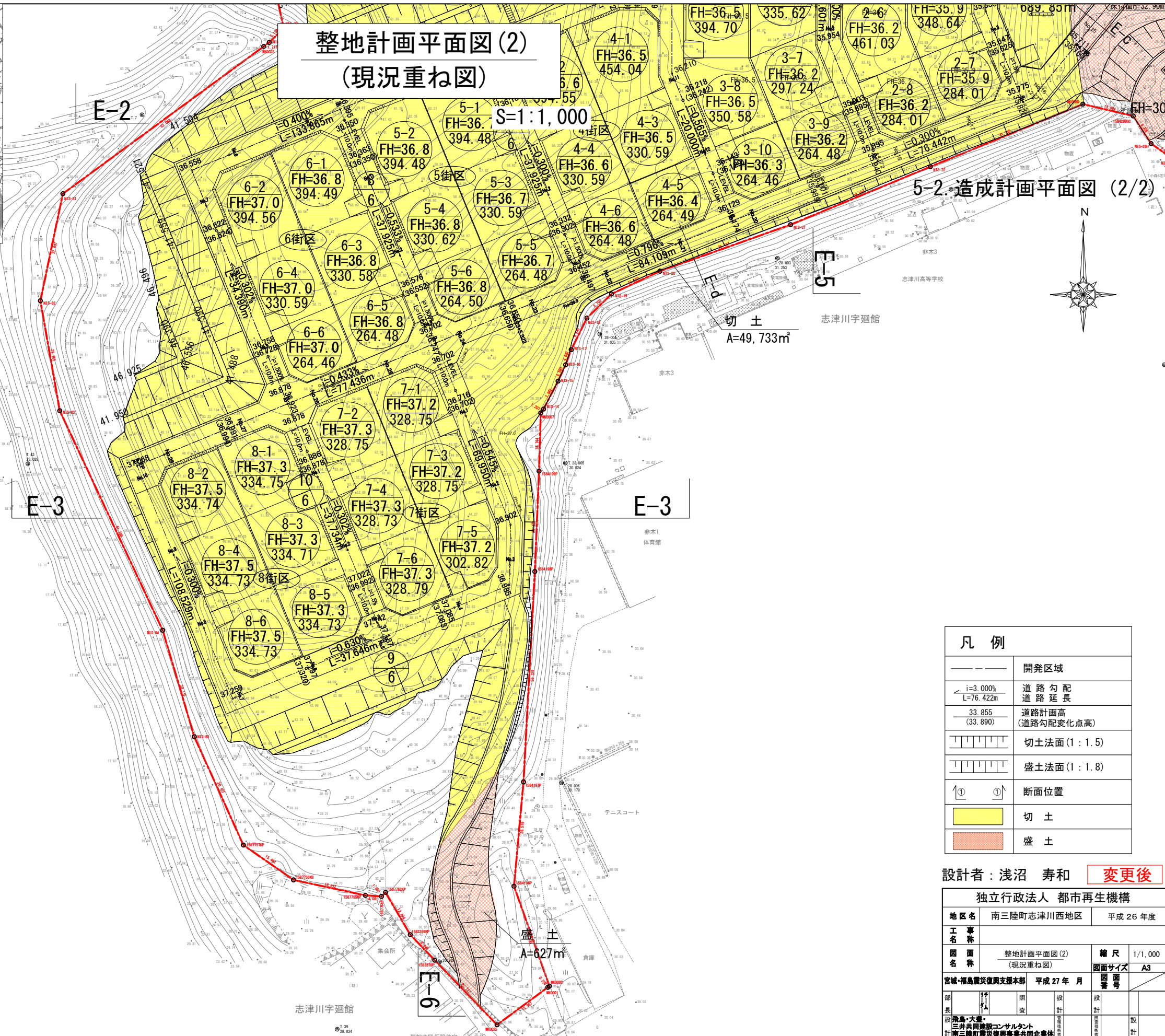
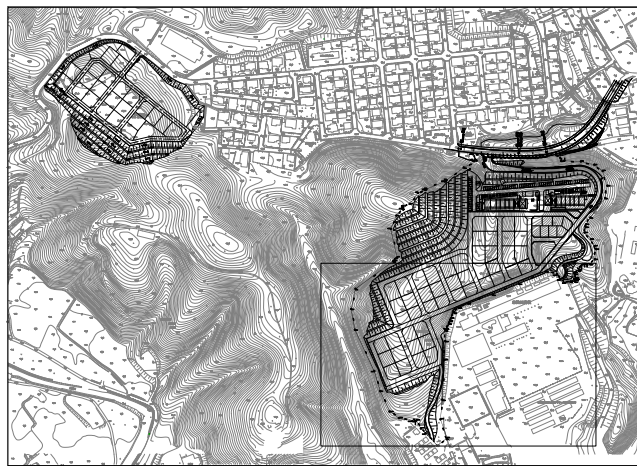


凡例	
	開発区域
$i=3.000\%$	道路勾配
$L=76.422m$	道路延長
33.855 (33.890)	道路計画高 (道路勾配変化点高)
	切土面(1:1.5)
	盛土面(1:1.8)
① ①	断面位置
	切土
	盛土

設計者：浅沼 寿和 変更後

独立行政法人 都市再生機構		
地区名	南三陸町志津川西地区	平成 26 年度
工事名		
図面名称	整地計画平面図(1) (現況重ね図)	縮尺 1/1,000 図面サイズ A3
官制	宮城・福島震災復興支援本部	平成 27 年 月
部長	照 査	設計
設計	鳥島・大倉 三井共同建設コンサルタント 南三陸町震災復興支援本部共同企業体	設計

# 整地計画平面図(2) (現況重ね図)



5-2 造成計画平面図 (2/2)

凡例	
	開発区域
$i=3.000\%$ $L=76.422m$	道路勾配 道路延長
33.855 (33.890)	道路計画高 (道路勾配変化点高)
	切土法面(1:1.5)
	盛土法面(1:1.8)
① ①	断面位置
	切土
	盛土

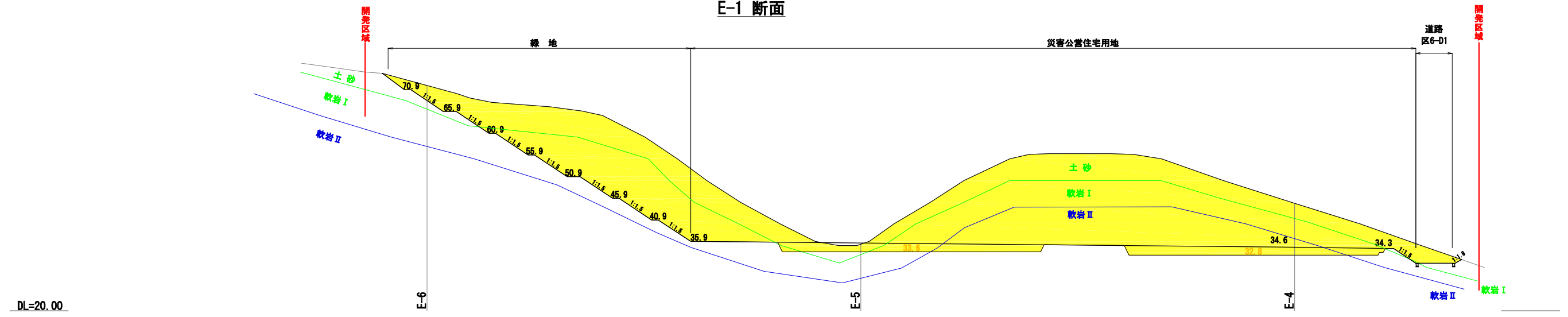
設計者：浅沼 寿和 変更後

独立行政法人 都市再生機構			
地区名	南三陸町志津川西地区	平成 26 年度	
工事名称	整地計画平面図(2) (現況重ね図)		
図面名称	縮尺	1/1,000	図面サイズ A3
官城・福島震災復興支援本部	平成 27 年 月	図面番号	
部長	照査	設計	設計
設計	設計	設計	設計

# 整地断面図 (1)

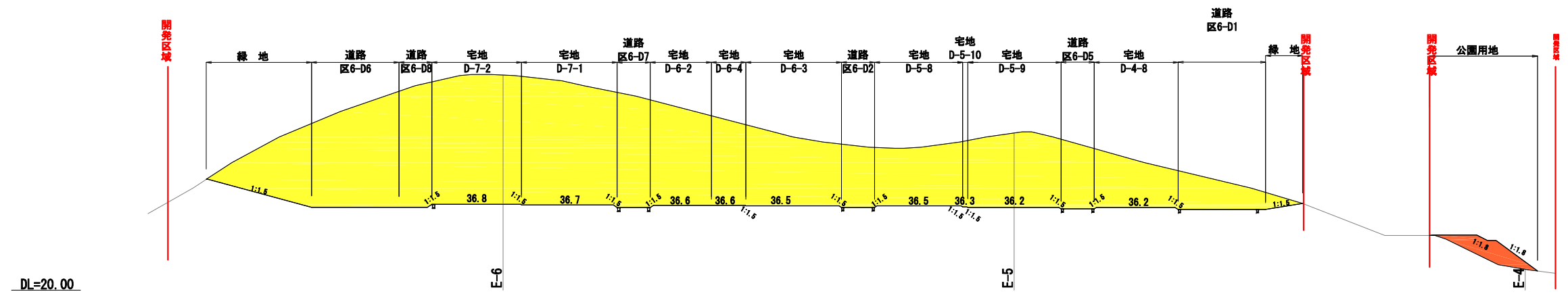
S=1:1,000

E-1 断面



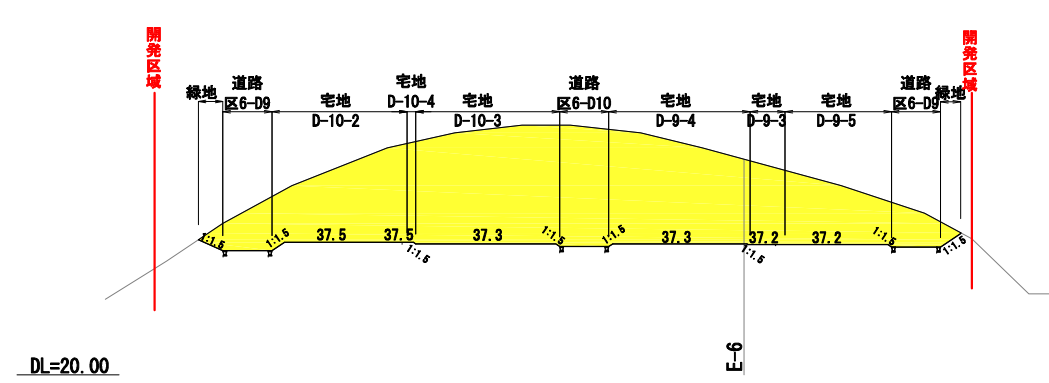
DL=20.00

E-2 断面



DL=20.00

E-3 断面



DL=20.00

: 切土  
 : 盛土

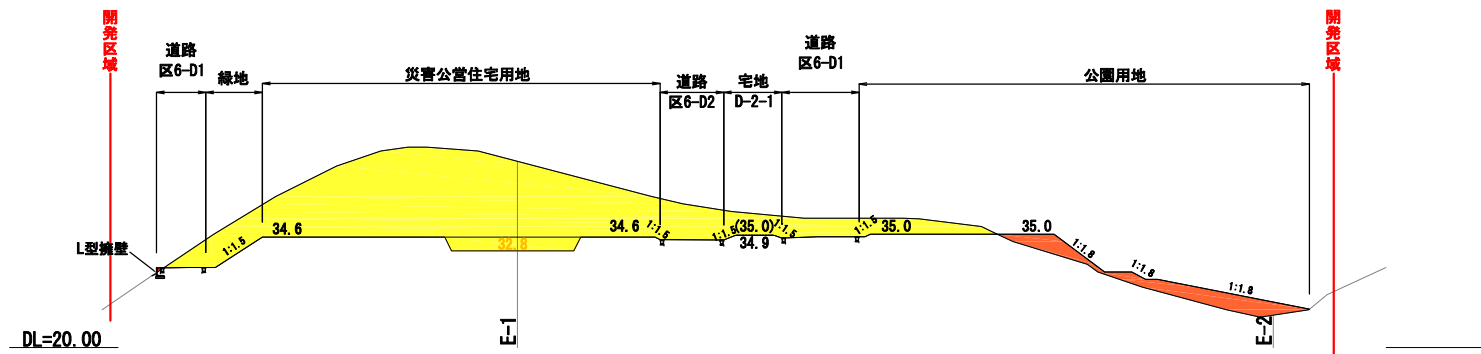
設計者: 浅沼 寿和 変更後

<b>独立行政法人 都市再生機構</b>			
地区名	南三陸町志津川西地区	平成 26 年度	
工 事 名 称			
図 面 名 称	整地断面図(1)	縮 尺	1:1000
		図面サイズ	A3
官 庁 名 称	官 庁 番 号	平成 27 年 月	図 番 号
編 者	調 査	設 計	設 計
監 査	監 査	設 計	設 計
設計: 飛鳥・大塚・三井共同建設コンサルタント 計: 南三陸町震災復興事業共同企業体			

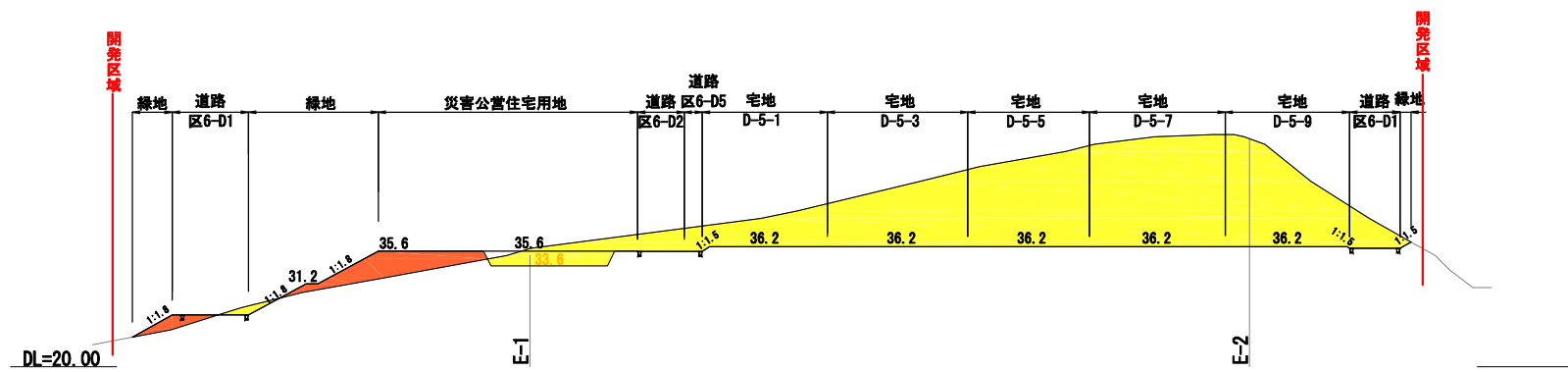
# 整地断面図 (2)

S=1:1,000

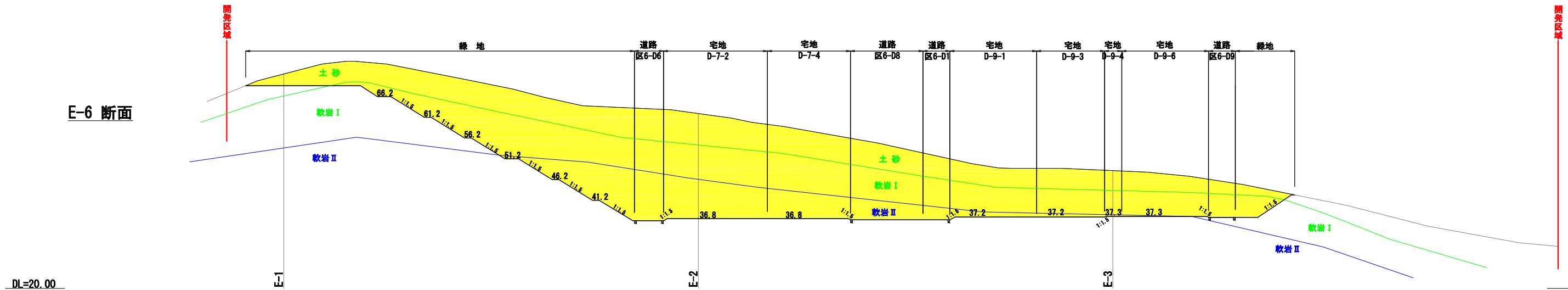
E-4 断面



E-5 断面



E-6 断面



: 切土  
 : 盛土

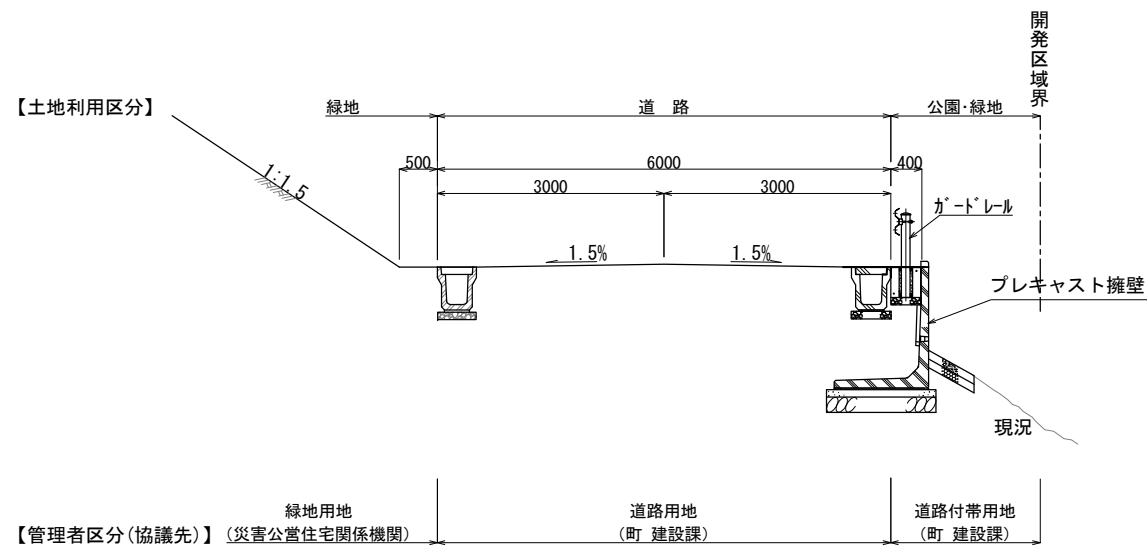
設計者: 浅沼 寿和 変更後

独立行政法人 都市再生機構			
地区名	南三陸町志津川西地区	平成 26 年度	
工 事 名			
図 面 名 称	整地断面図 (2)	縮 尺	1:1000
		図面サイズ	A3
官 署	官 署	平 成 27 年 月	図 号
部 長	課 長	設 計	設 計
設 計	設 計	設 計	設 計
飛鳥・大塚 三井共同建設コンサルタント 南三陸町震災復興事業共同企業体			

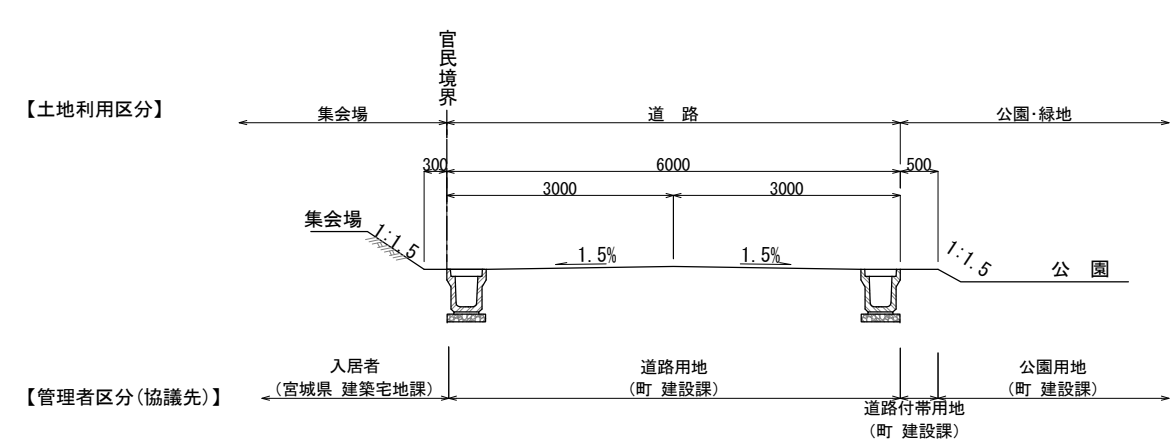
# 整地詳細断面図

S=1:100

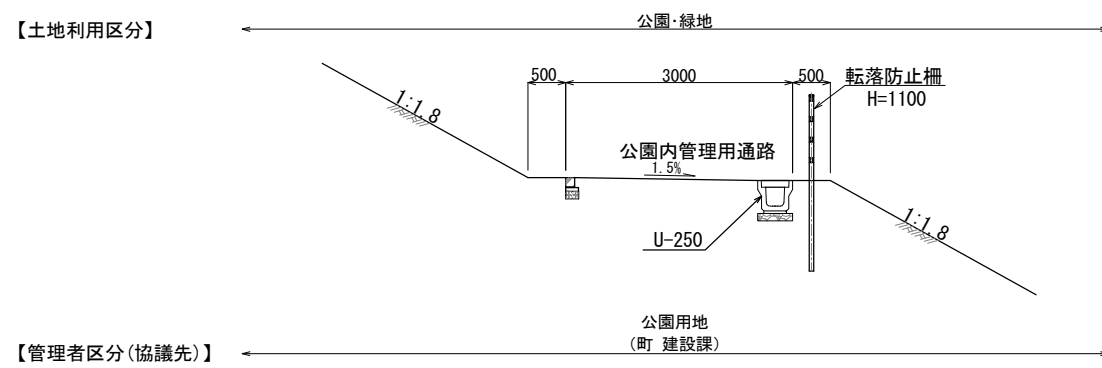
E-a 断面



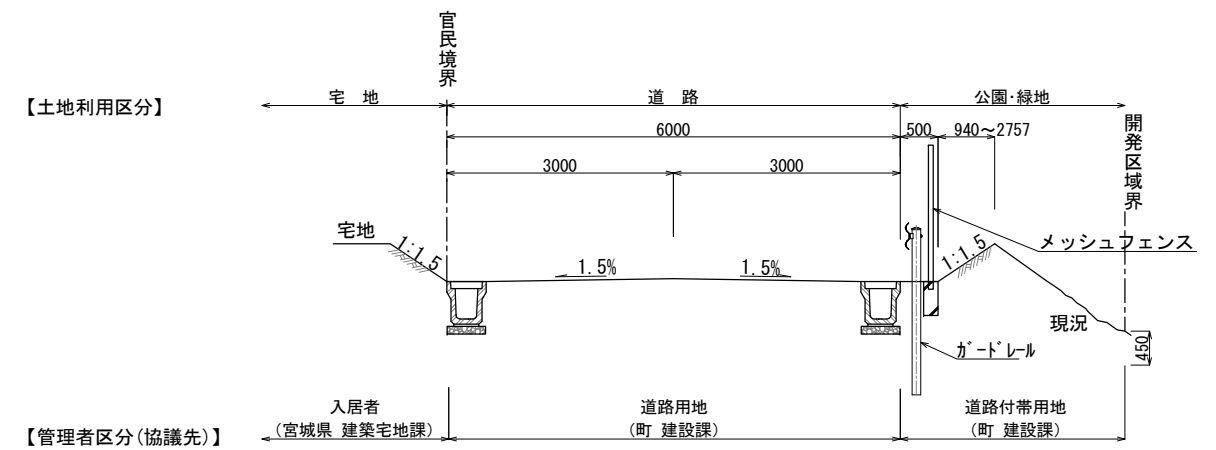
E-c 断面



E-b 断面



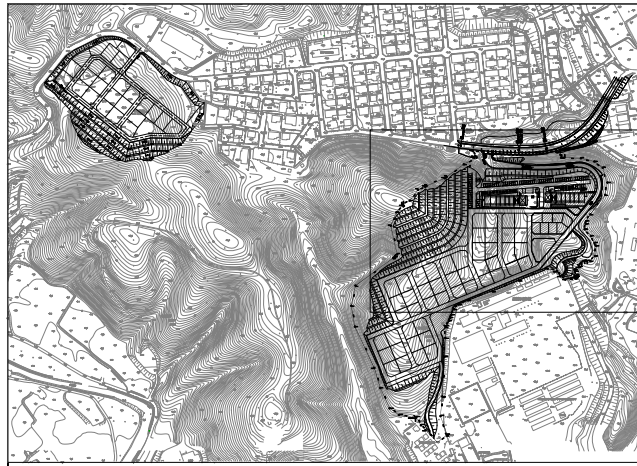
E-d 断面



設計者：浅沼 寿和 変更後

独立行政法人 都市再生機構			
地区名	南三陸町志津川西地区	平成 26 年度	
工 事 名			
図 面 名	整地詳細断面図	縮 尺	1:100
		図面サイズ	A3
官 庁	宮城・福島震災復興支援本部	平成 27 年 月	図 面 番 号
部 長			
設 計			
監 査			
設 計			
設 計			
設 計			

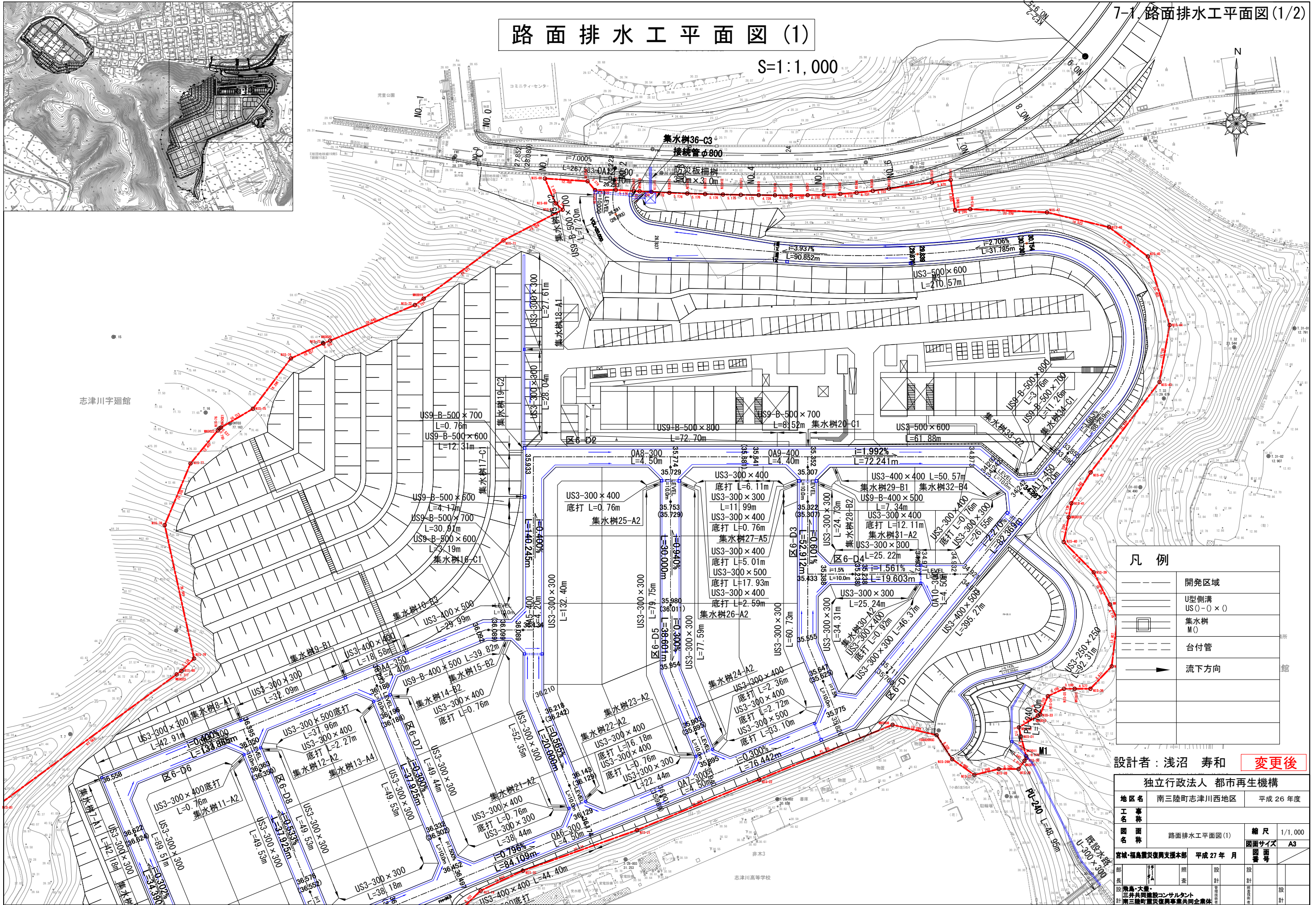




# 路面排水工平面図(1)

S=1:1,000

7-1. 路面排水工平面図(1/2)



凡例	
	開発区域
	U型側溝
	US0-0 × 0
	集水樹
	MO
	台付管
	流下方向

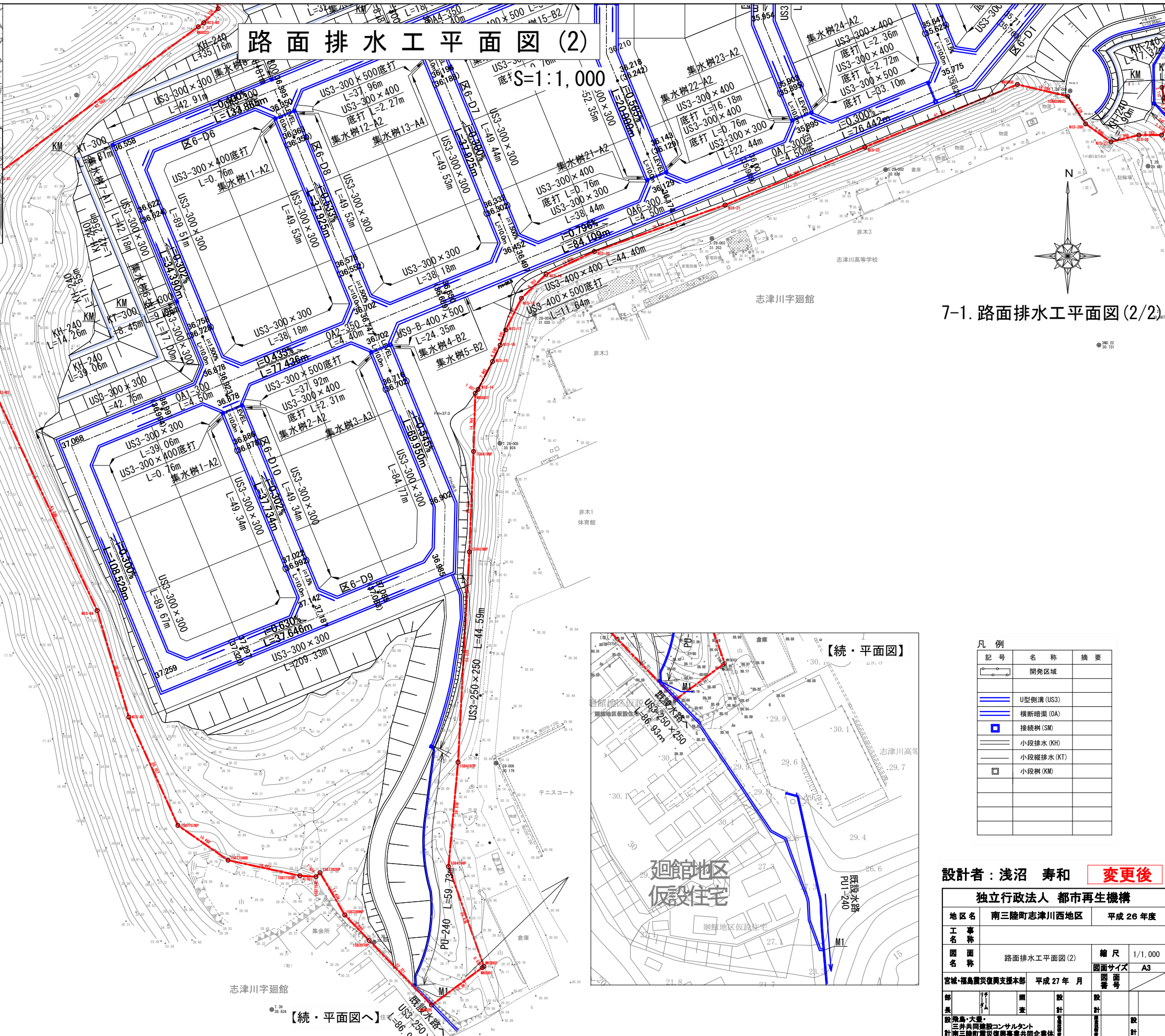
設計者：浅沼 寿和 変更後

独立行政法人 都市再生機構		
地区名	南三陸町志津川西地区	平成 26 年度
工 事 名	路面排水工	
図 名	路面排水工平面図(1)	縮 尺 1/1,000
図 面 積		図面サイズ A3
官 署	宮城・福島震災復興支援本部	平成 27 年 月
部 長	照 産	設 計
設 計	浅沼 寿和	設 計
監 査	三井共同建設コンサルタント	設 計
計 画	南三陸町震災復興事業共同企業体	設 計

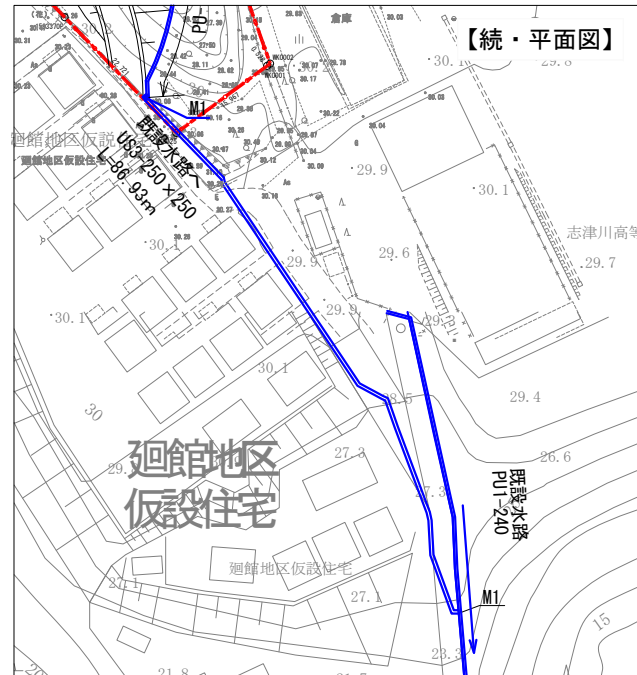
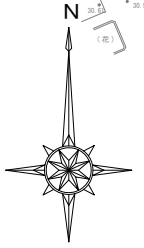


# 路面排水工平面図 (2)

S=1:1,000



7-1. 路面排水工平面図 (2/2)



凡例

記号	名称	摘要
[Symbol]	開発区域	
[Symbol]	U型側溝 (US3)	
[Symbol]	横断暗渠 (OA)	
[Symbol]	接続樹 (SM)	
[Symbol]	小段排水 (KH)	
[Symbol]	小段継排水 (KT)	
[Symbol]	小段樹 (KM)	

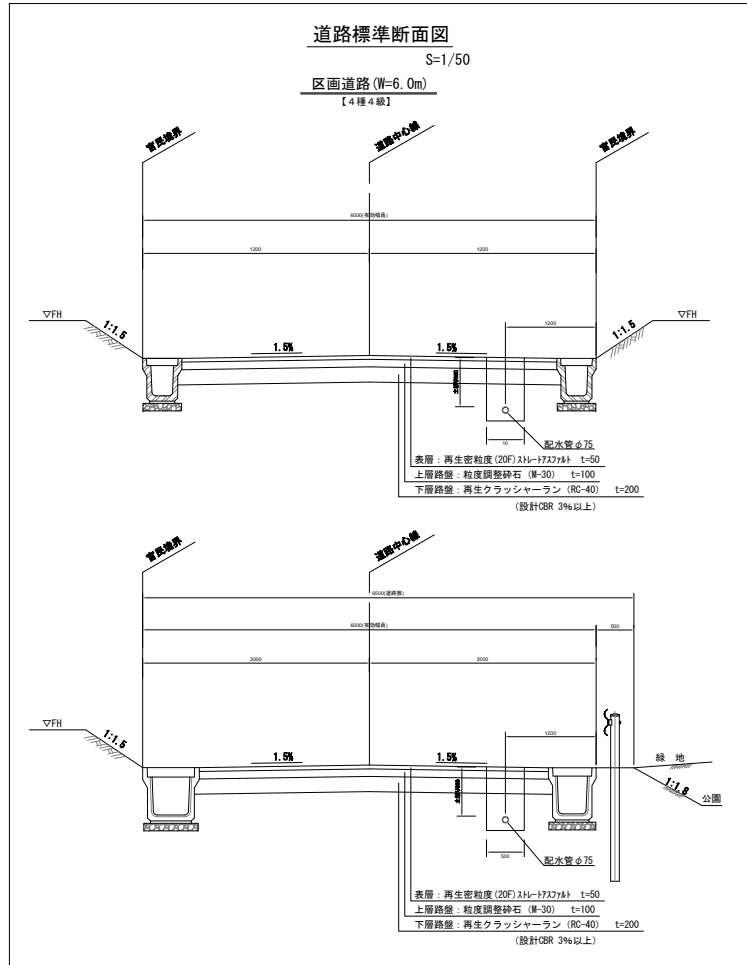
設計者：浅沼 寿和 **変更後**

独立行政法人 都市再生機構		
地区名	南三陸町志津川西地区	平成 26 年度
工事名称		
図面名称	路面排水工平面図 (2)	縮尺 1/1,000
図面サイズ	A3	
官城・福島震災復興支援本部	平成 27 年 月	図面番号
設計者	監査者	設計者
設計	設計	設計

【続・平面図へ】

配水管計画平面図

S=1:2,000

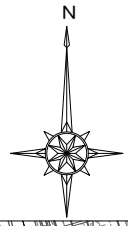


凡例	
	開発区域界
	消火栓(新設)半径120m円
	消火栓(既設)半径120m円
	防火水槽(新設)半径120m円
	既設管
	新設管φ50mm
	新設管φ75mm
	新設管φ100mm
	仮設管φ100mm

設計者：浅沼 寿和 変更後

独立行政法人 都市再生機構			
地区名	南三陸町志津川西地区	平成 26 年度	
工 事 名 称			
図 面 名 称	配水管計画平面図	縮 尺	S=1:2000
		図面サイズ	A3
宮城・福島震災復興支援本部	平成 27 年 月	図 面 番 号	
部 長	照 査	設 計	設 計
設 計	設 計	設 計	設 計

給水施設工平面図(東工区)



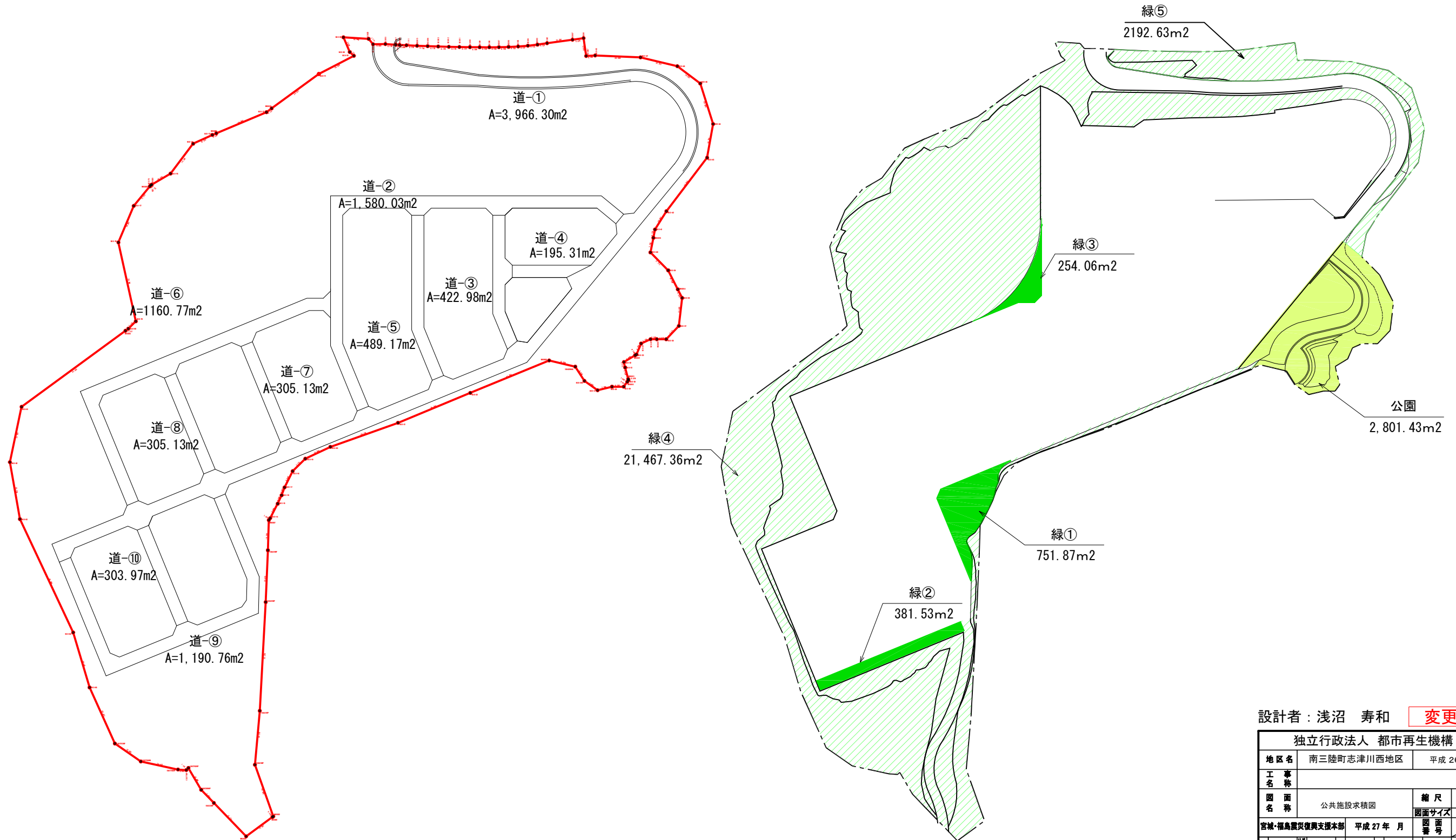
設計者: 浅沼 寿和 変更後

独立行政法人 都市再生機構			
地区名	南三陸町志津川西地区	平成 26 年度	
工 事 名	志津川中央地区外整備工事		
図 面 名 称	給水施設工平面図(西工区)	縮 尺	図 示
		図面サイズ	A3
官 署	復興支援本部	平成 26 年 月	図 面 番 号
部 長	照 査	設 計	設 計
設 計	飛島・大塚 三井共同建設コンサルタント 南三陸町復興復興事業共同企業体	設 計	設 計

# 公共施設求積図

S=1:2,000

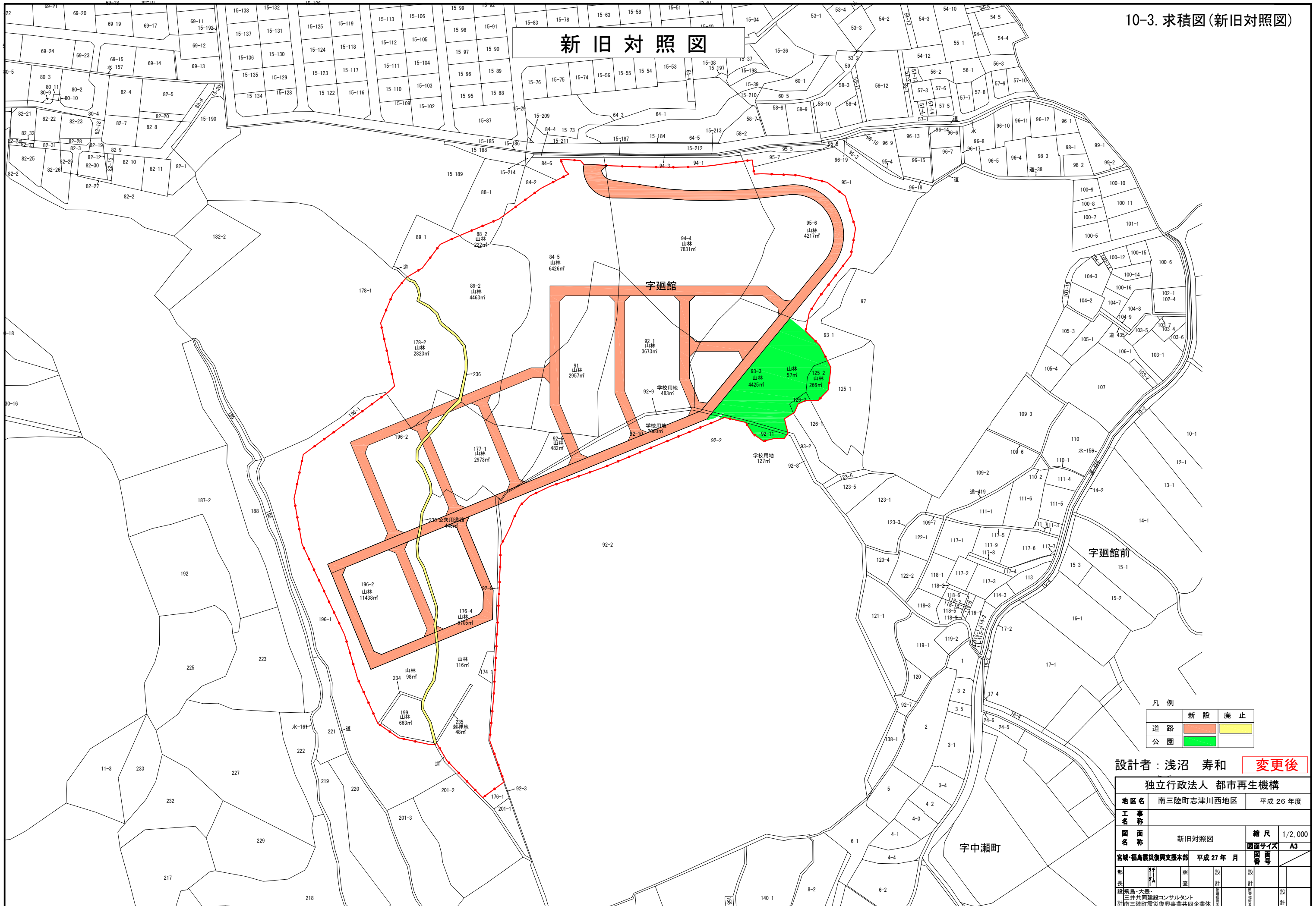
10-2. 求積図(公共施設)



設計者：浅沼 寿和 変更後

独立行政法人 都市再生機構			
地区名	南三陸町志津川西地区	平成 26 年度	
工事名			
図面名称	公共施設求積図	縮尺	1/2,000
宮城・福島震災復興支援本部	平成 27 年 月	図面サイズ	A3
設計	監査	設計	設計
三井共同建設コンサルタント			
三井共同建設コンサルタント			

新旧対照図



凡例	新設	廃止
道路	オレンジ色	黄色
公園	緑色	

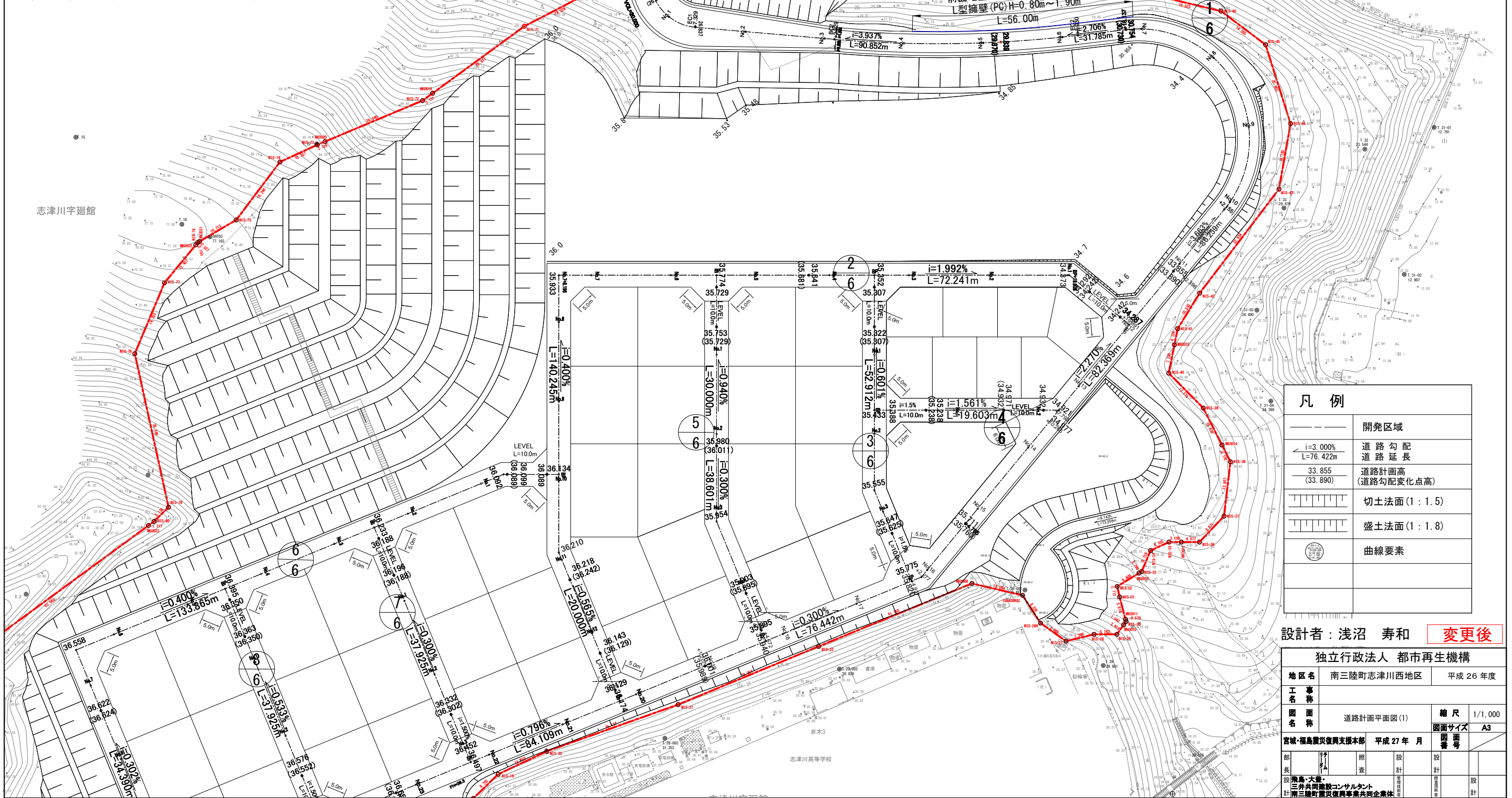
設計者：浅沼 寿和 変更後

独立行政法人 都市再生機構			
地区名	南三陸町志津川西地区	平成 26 年度	
工事名			
図面名称	新旧対照図	縮尺	1/2,000
宮城・福島震災復興支援本部	平成 27 年 月	図面サイズ	A3
部	照査	設計	
部長	照査	設計	
股 飛島・大豊 三井共同建設コンサルタンツ 計 南三陸町震災復興事業共同企業体			

# 道路計画平面図(1)

S=1:1,000

16-2. 道路計画図(2/12)



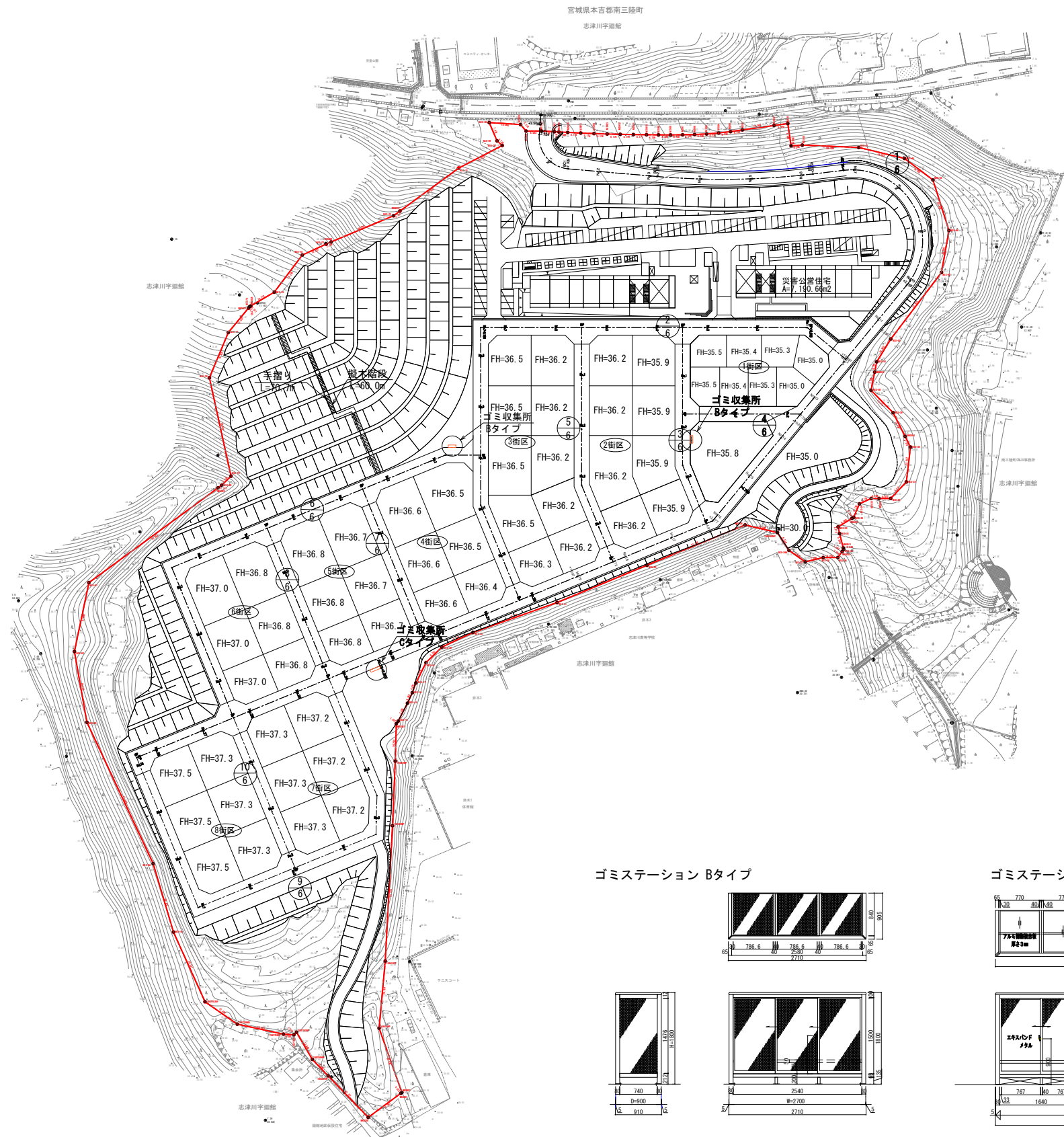
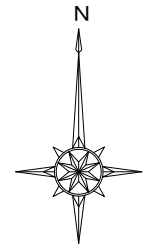
凡例	
	開発区域
$i=3.000\%$	道路勾配
$L=76.422m$	道路延長
33.855 (33.890)	道路計画高 (道路勾配変化点高)
	切土法面(1:1.5)
	盛土法面(1:1.8)
	曲線要素

設計者：浅沼 寿和 変更後

独立行政法人 都市再生機構			
地区名	南三陸町志津川西地区	平成 26 年度	
工事			
名称	道路計画平面図(1)	縮尺	1/1,000
図面		図面	A3
図番		図番	
宮城・福島震災復興支援本部	平成 27 年 月	設計	
部長		監	
設計		監	
設計		監	

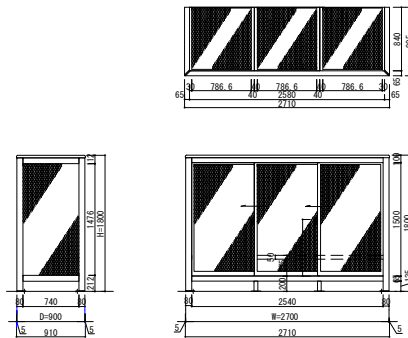
雑工作物工平面図

S=1:2,000

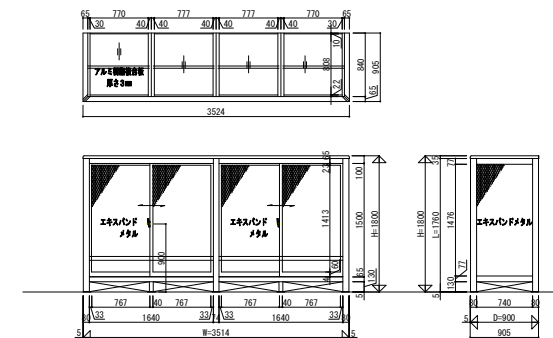


凡例	
	開発区域
	ゴミステーション Bタイプ、Cタイプ
	擬木階段
	手摺り

ゴミステーション Bタイプ



ゴミステーション Cタイプ



設計者：浅沼 寿和 変更後

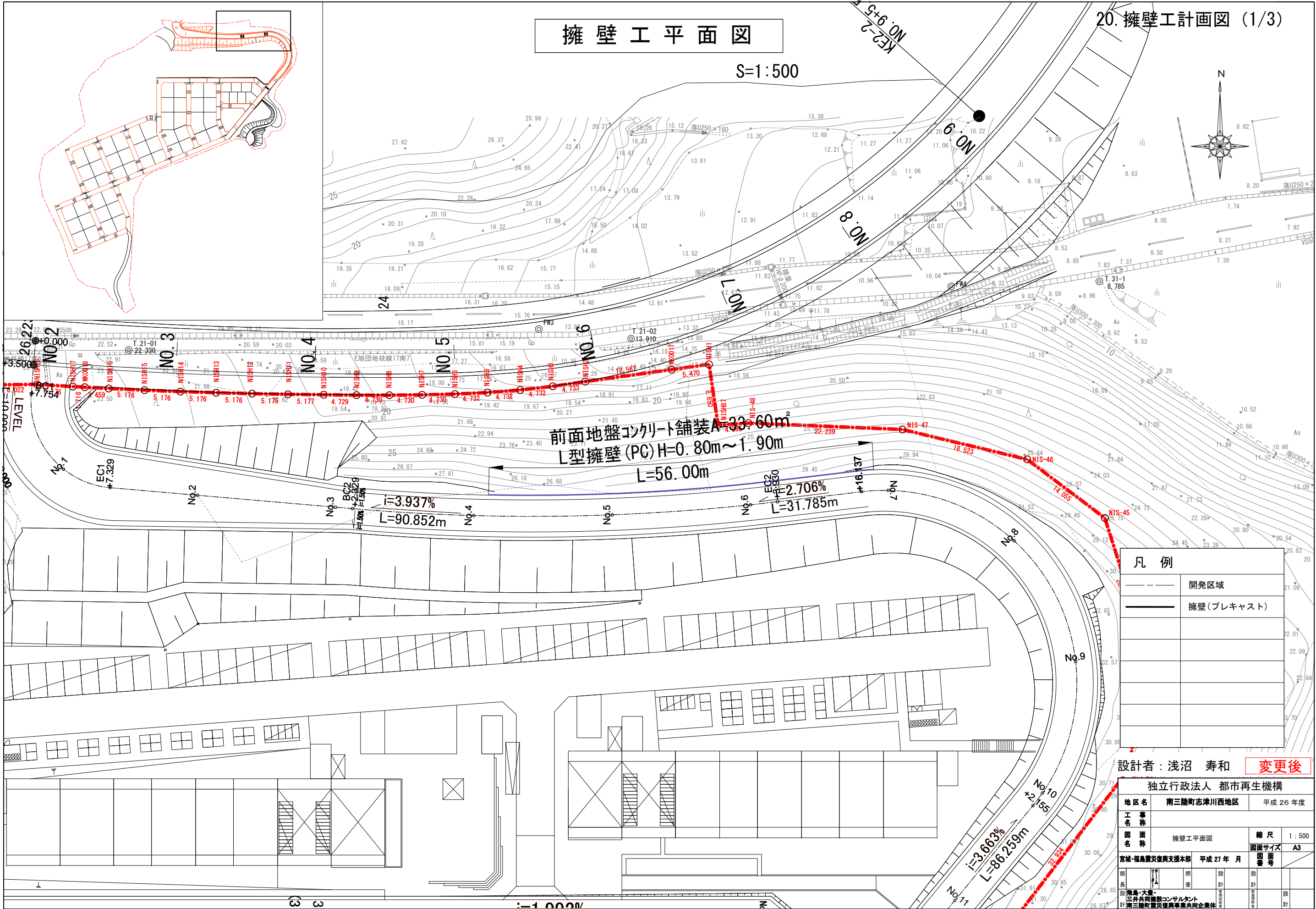
独立行政法人 都市再生機構			
地区名	南三陸町志津川西地区	平成 26 年度	
工事名			
図面名称	雑工作物平面図	縮尺	1/2,000
宮城・福島震災復興支援本部	平成 27 年 月	図面サイズ	A3
部	計	設	計
長	照	産	計
設	計	設	計
鳥島・大塚・三井共同建設コンサルタント 南三陸町震災復興事業共同企業体			



# 擁壁工平面図

S=1:500

20. 擁壁工計画図 (1/3)



前面地盤コンクリート舗装  $A=33.60m^2$   
 L型擁壁 (PC)  $H=0.80m \sim 1.90m$   
 $L=56.00m$

$i=3.937\%$   
 $L=90.852m$

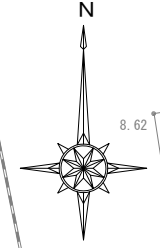
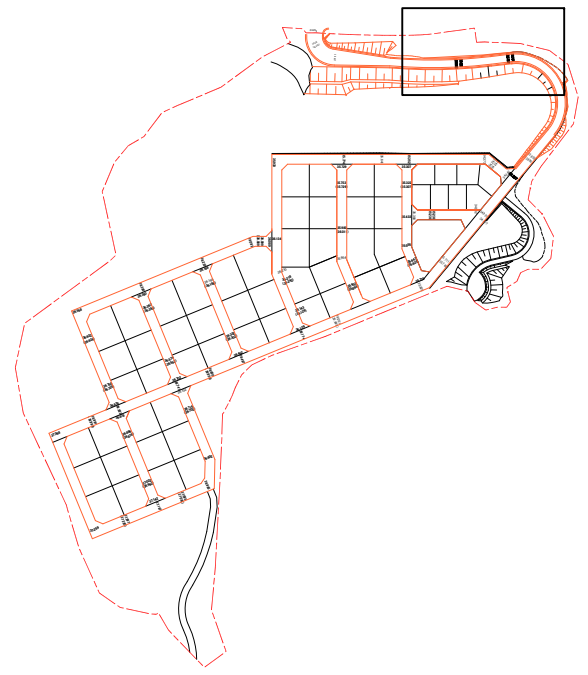
$i=2.706\%$   
 $L=31.785m$

$i=3.663\%$   
 $L=86.259m$

凡例	
	開発区域
	擁壁(プレキャスト)

設計者：浅沼 寿和 変更後

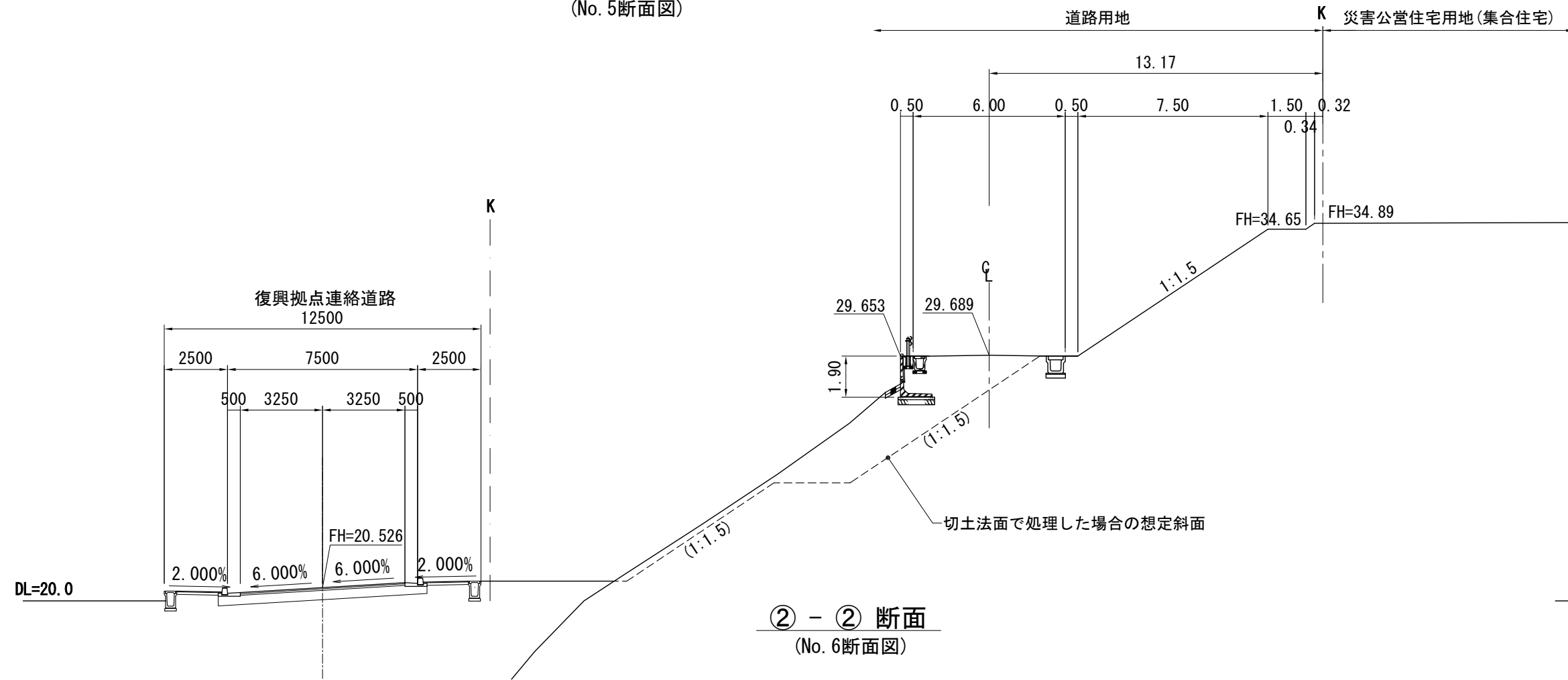
独立行政法人 都市再生機構			
地区名	南三陸町志津川西地区	平成 26 年度	
工事名			
図面名称	擁壁工平面図	縮尺	1:500
図面サイズ	A3	図面番号	
宮城・福島震災復興支援本部	平成 27 年 月	設計	
部長	照 産	設計	
設計	三井共同建設コンサルタント	設計	
三井共同建設コンサルタント	三井共同建設コンサルタント	設計	



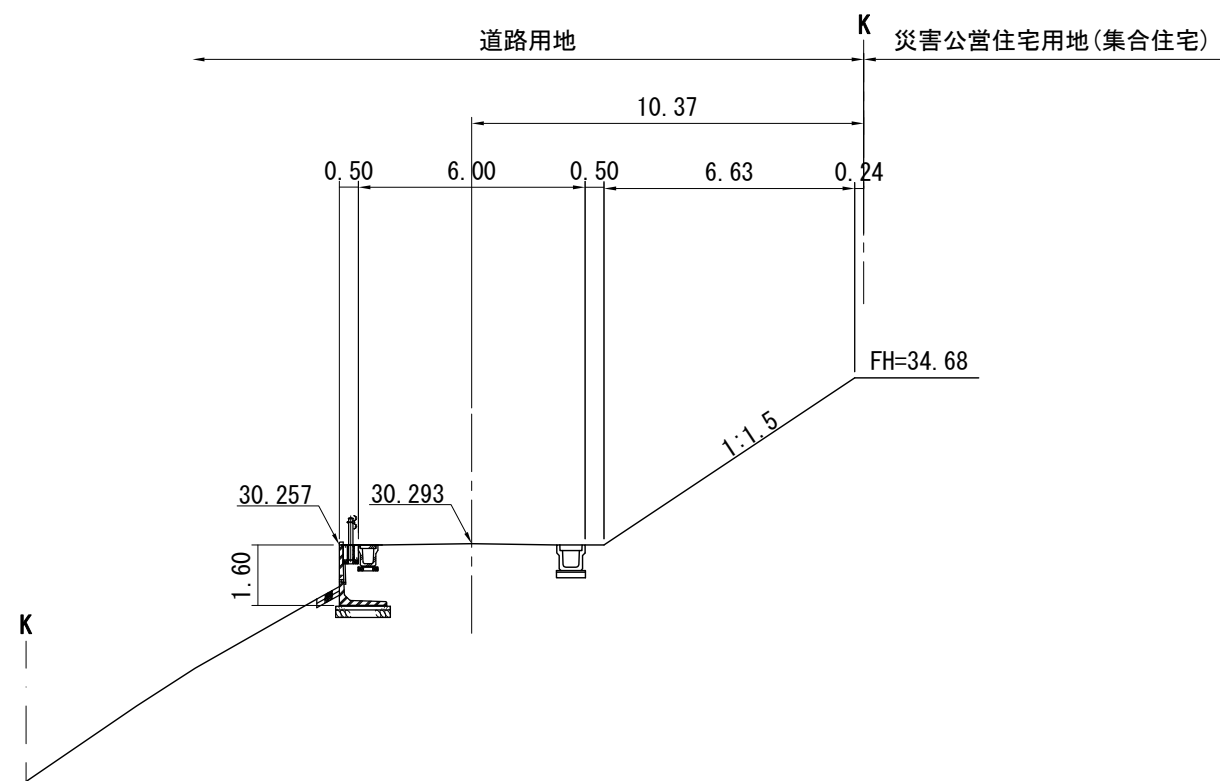
# 擁壁設置部断面図

S=1:200

① - ① 断面  
(No. 5断面図)



② - ② 断面  
(No. 6断面図)



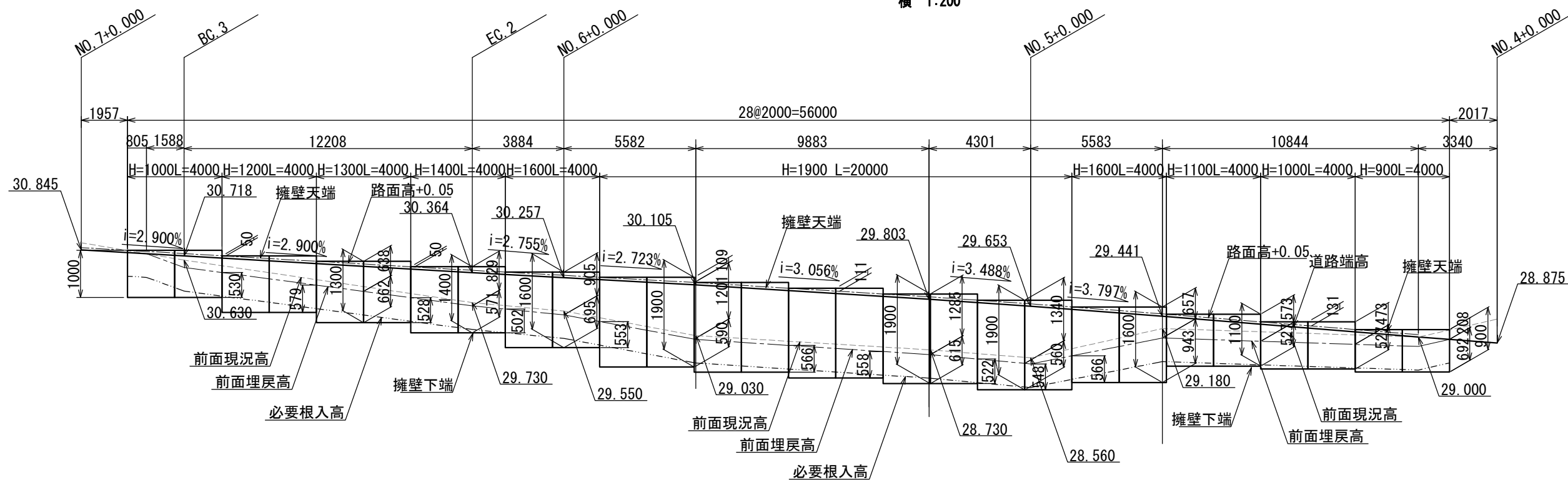
設計者：浅沼 寿和 変更後

独立行政法人 都市再生機構			
地区名	南三陸町志津川地区	平成 26 年度	
工 事 名 称			
図 面 名 称	擁壁設置部断面図	縮 尺	1:200
		図面サイズ	A3
官 署 名 称	宮城・福島震災復興支援本部	平成 27 年 月	図 番 号
部 長	照 査	設 計	設 計
設 計 者	飛鳥・大豊・三井共同建設コンサルタント	監 査 者	設 計 者
計 画 者	南三陸町震災復興事業共同企業体	監 査 者	設 計 者

# 擁壁展開図

## L型擁壁展開図

S= 縦横 1:100  
1:200

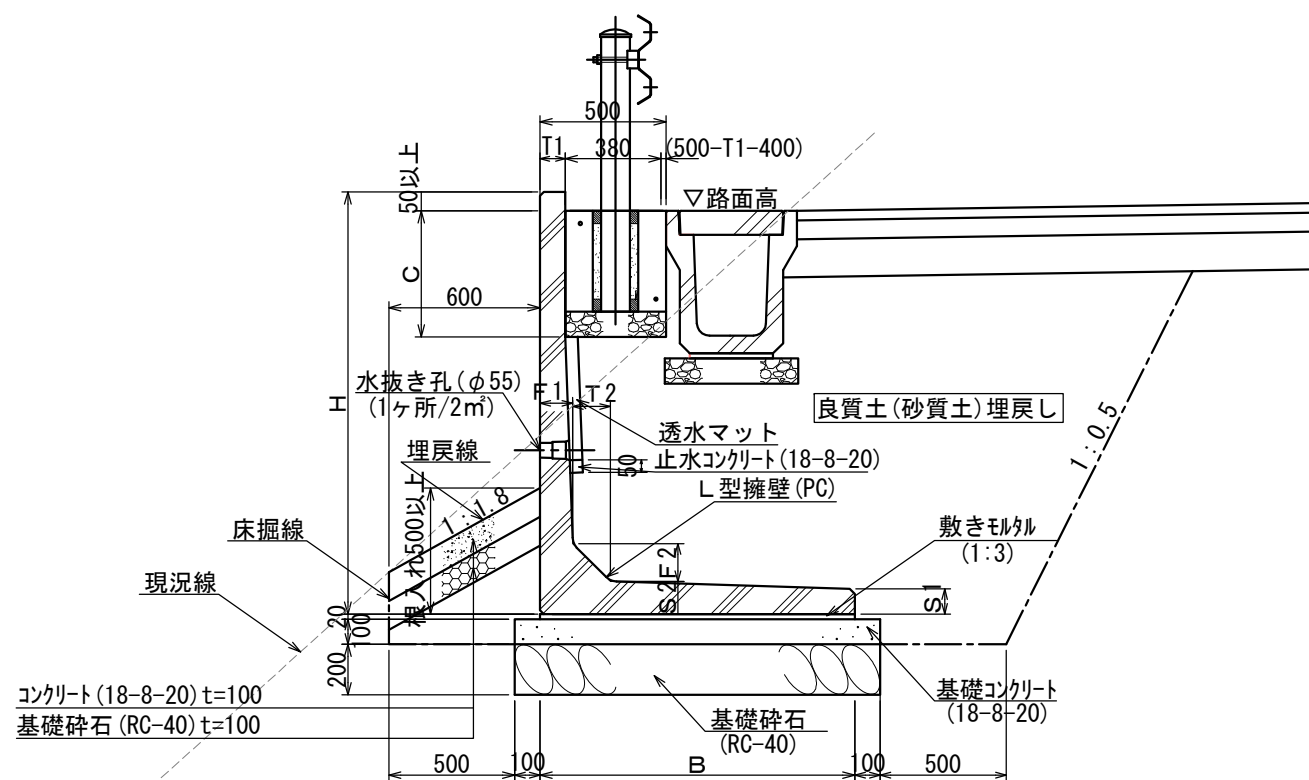


DL=25.00

## L型擁壁造図

S=1:30

### 断面図



寸法表

単位: mm

高さ H	B	T1	T2	S1	S2	F1	F2	C	重量 (kg)	必要地耐力 (kN/m <sup>2</sup> )
900	950	80	80	50	80	100	100	—	590	77
1,000	1,000	80	80	50	80	100	100	—	640	74
1,100	950	80	100	60	100	120	120	500	820	95
1,200	1,000	80	100	60	100	120	120	500	880	91
1,300	1,050	80	120	70	120	120	120	500	1050	89
1,400	1,100	80	120	70	120	120	120	500	1120	89
1,600	1,250	100	130	100	130	150	150	500	1520	85
1,900	1,400	100	150	100	150	150	150	500	1900	93

設計者: 浅沼 寿和

変更後

独立行政法人 都市再生機構			
地区名	南三陸町志津川地区	平成 25 年度	
工 名 称	志津川中央地区外整備工事		
図 面 名 称	擁壁展開図	縮 尺	縦 1:100 横 1:200
官 署	宮城・福島震災復興支援本部	平成 27 年 6 月	図 面 号
所 長	調 査 役	課 長	照 査 役
設 計	設 計	設 計	設 計
飛鳥・大豊・三井共同建設コンサルタント 計 画 三 陸 町 震 災 復 興 事 業 共 同 企 業 体			