

様式第10 法第49条第4項第1号関係（都市計画法第29条第1項・2項の開発許可）

都市計画法第29条第1項又は第2項の許可に関する事項

開発行為をしようとする者 住所 宮城県本吉郡南三陸町志津川字沼田56番地2 氏名 南三陸町長 佐藤 仁 印		※手数料欄
開発行為の概要	1 開発区域に含まれる地域の名称	宮城県本吉郡南三陸町歌津字伊里前71番4 他39筆(別紙のとおり)
	2 開発区域の面積	11,400.42平方メートル
	3 予定建築物等の用途	別紙のとおり
	4 工事施行者住所氏名	未定
	5 工事着手予定年月日	平成27年11月2日
	6 工事完了予定年月日	平成29年3月31日
	7 自己の居住の用に供するもの、自己の業務の用に供するもの、その他のものの別	その他のもの
	8 都市計画法第34条の該当号及び該当する理由	—
	9 その他必要な事項	
※ 受付番号	年 月 日 第 号	
※ 同意に付した条件		
※ 同意番号	年 月 日 第 号	

- 備考
- 1 開発行為をしようとする者又は工事施行者が法人である場合においては、氏名は、その法人の名称及び代表者の氏名を記載すること。
 - 2 開発行為をしようとする者が被災関連市町村等である場合においては、住所の記載及び押印を省略することができる。
 - 3 ※印のある欄は記載しないこと。
 - 4 「法第34条の該当号及び該当する理由」の欄は、申請に係る開発行為が市街化調整区域内において行われる場合に記載すること。
 - 5 「その他必要な事項」の欄には、開発行為を行うことについて、都市計画法その他の法令による許可、認可等をする場合には、その手続の状況を記載すること。

【設計者】 ハシフィックコンサルタンツ株式会社・ランドブレイン株式会社・
株式会社中庭測量コンサルタント・株式会社ハス共同企業体
姜 守範

【住所】 仙台市青葉区本町 1-12-30

【TEL】 022-716-0633

【FAX】 022-716-0636

別紙1 開発区域に含まれる地域の名称

番号	大字	字	地番	備考
1	歌津	伊里前	71-2	
2	歌津	伊里前	71-4	
3	歌津	伊里前	71-5	
4	歌津	伊里前	71-6	
5	歌津	伊里前	71-7	
6	歌津	伊里前	77-2	
7	歌津	伊里前	81-3	
8	歌津	伊里前	83-2	
9	歌津	伊里前	83-3	
10	歌津	伊里前	97	
11	歌津	伊里前	100	
12	歌津	伊里前	100-1	
13	歌津	伊里前	100-2	
14	歌津	伊里前	103-2	
15	歌津	伊里前	105-2	
16	歌津	伊里前	112	
17	歌津	伊里前	70-2一部	
18	歌津	伊里前	71-1一部	
19	歌津	伊里前	72一部	
20	歌津	伊里前	73一部	
21	歌津	伊里前	74一部	
22	歌津	伊里前	75一部	
23	歌津	伊里前	76一部	
24	歌津	伊里前	77-1一部	
25	歌津	伊里前	78一部	
26	歌津	伊里前	79-2一部	
27	歌津	伊里前	80-1一部	
28	歌津	伊里前	81-2一部	
29	歌津	伊里前	82一部	
30	歌津	伊里前	83-1一部	
31	歌津	伊里前	84一部	
32	歌津	伊里前	85一部	
33	歌津	伊里前	91一部	
34	歌津	伊里前	92一部	
35	歌津	伊里前	93-1一部	
36	歌津	伊里前	95一部	
37	歌津	伊里前	96-1一部	
38	歌津	伊里前	96-2一部	
39	歌津	伊里前	163-1一部	
40	歌津	伊里前	163-2一部	
41	歌津	伊里前	81番地3先道一部	
42	歌津	伊里前	112番地先道一部	
43	歌津	伊里前	96番地1先水路	
44	歌津	伊里前	100番地1先水路一部	
45	歌津	伊里前	76番地先堤一部	

別紙2

No	予定建築物の用途
①	事務所
②	倉庫
③	店舗
④	飲食店
⑤	公衆便所
⑥	集会所

様式第5号（第4条関係）

設 計 説 明 書 （ そ の 1 ）

開発区域に含まれる地域の名称	宮城県本吉郡南三陸町歌津字伊里前71番4他39筆								
設計の方針	伊里前地区復興地域づくり加速化事業による町民の日常生活に必要な生活、産業、商業、交通機能が整った地区を形成します。								
	造成計画：開発区域内の宅地は5.0m以上で全て盛り土を計画します。								
	道路計画：区域内の道路の幅員は9mとし、縦断勾配は9.0%以下とします。計画交通はL交通とします。								
	雨水排水計画：付替え水路は地区の上流側を含めた集水区域を対象とし、5年確率、66mm/hrの降雨強度に対応します。								
	汚水排水計画：上流の既存の施設及び地区内の汚水排水を受け、既存の流末汚水施設へ接続します。								
	給水計画：既存の水道管であるφ100及びφ75に接続し、地区内にループ状の配水管を布設します。								
	消防水利：半径120mの円内に地区が全て入るように消防水利を配置します。								
防災計画：施工中の土砂流出及び法面崩壊等を防ぎ、素掘り水路等で施工中の雨水の排除を図ります。									
地域地区等	イ 市街化区域	ロ 市街化調整区域		用途地域等					
	ハ 非線引き都市計画区域	ニ 準都市計画区域							
地区等	⑤ 都市計画区域及び準都市計画区域外の区域	内 ⑥		そ の 他					
	宅地造成工事規制区域								
工区区分	工 区	第 工区	第 工区	第 工区	第 工区	計			
	地名及び地番	—	—	—	—				
	面積	m ²	m ²	m ²	m ²	m ²			
		—	—	—	—	11,400.42			
開発区域の土地の現状	地目別	地 目	宅 地	農 地	山 林	法定外公共物	そ の 他	計	
		面積	m ²	m ²	m ²	m ²	m ²	m ²	
		割合	%	%	%	%	%	%	
	所有者別	所 有 者 別	自己所有	買収予定	他人所有	そ の 他	計		
		面積	m ²	m ²	m ²	m ²	m ²		
		割合	%	%	%	%	%		
		84.93	15.07			100			
土地利用計画	区分	宅 地 用 地			公 共 施 設 用 地			そ の 他	計
		一般住宅	住宅以外	公益的施設	道 路	公 園	そ の 他	m ²	m ²
		m ²	m ²	m ²	m ²	m ²	m ²	m ²	
		5430.76	1746.58	2937.42	1221.67	63.99	11,400.42		
		%	%	%	%	%	%	%	
		47.64	15.32	25.76	10.72	0.56	100		
区画設定計画	区 画 数	最大区画面積			最小区画面積		区画の平均面積		
	区画	m ²			m ²		m ²		
	漁協用地	3460.76			3460.76		3460.76		
	商店街用地	1970.00			1970.00		1970.00		
		317.11			317.11		317.11		
上水道施設	④ 公営水道 ⑤ 簡易水道 ⑥ 専用 ⑦ その他	消 防 水 利 施 設	④ 消 火 栓 ⑤ 貯 水 槽 ⑥ その他	計 画 戸 数	戸 建	共 同	計		
				計画人口		人口密度		人/ha	

(注) 1 「設計の方針」の欄には、事業の目的（宅地分譲、建売住宅付分譲、社員住宅用地等）、土質関係、排水処理などについてできるだけ詳しく記入すること。

2 「工区の区分」の欄には、関係区域を工区に分けた場合のみ記入するものとし、工区が多数にわたるときは、別紙に記載のうえ添付すること。

設 計 説 明 書 (そ の 2)

公共施設の整備計画

種 類	番 号	概 要			管理予定者	用地の帰属	費用負担 の 状 況
		幅 員	延 長	面 積			
道 路		9.0m	278.1m	2937.42㎡	南三陸町	南三陸町	申請者
水 路		U-700×1000	38.2m		南三陸町	南三陸町	申請者
		□1000×1000	1.2m			南三陸町	
		□1000×1000	189.1m			なし	
		○700	70.7m			なし	
給水施設		DIP φ 100	201.5m		南三陸町	なし	災害復旧事業
		100A	62.2m				
下水道施設		VU φ 200	194.1m		南三陸町	なし	災害復旧事業
消防水利施設		地下式消火栓 (単口75x65)	1ヶ所		南三陸町	なし	申請者
広場				1,221.67㎡	南三陸町	南三陸町	申請者

公益的施設の整備計画

公益的施設の名称	敷地面積	管理予定者	計画の概要 (建設時期等)
駐車場	1,429.47㎡	南三陸町	
集会所	317.11㎡	南三陸町	

(注) 1 「公共施設の整備計画」には、都市計画法第4条第14項及び同法施行令第1条の2に定める公共施設について記入すること。

2 「公共施設の整備計画」の番号は、図面記載の番号と一致させること。

土地利用計画図 S=1:1000(A1)
S=1:2000(A3)

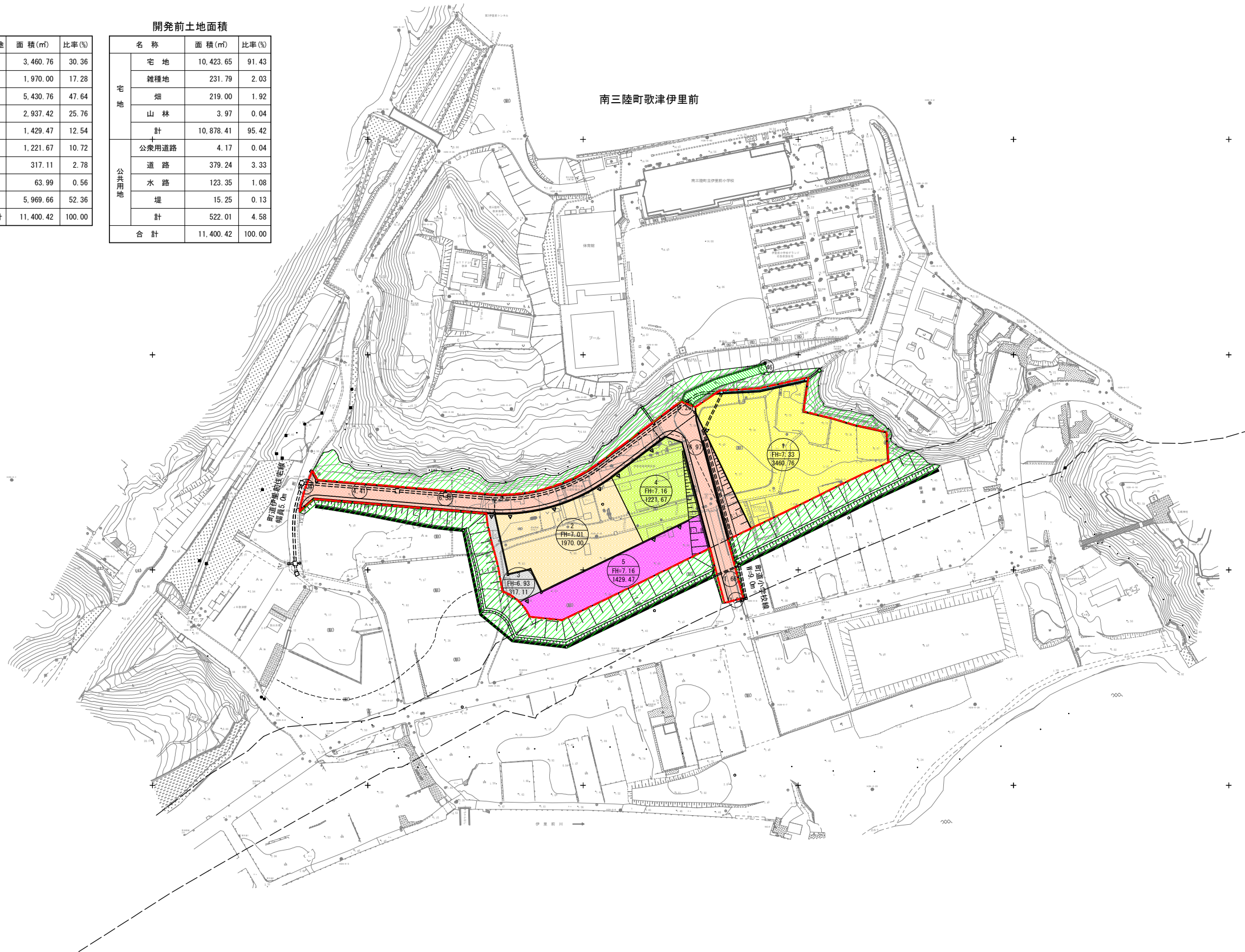


名称	記号	予定建築物の用途	面積(m ²)	比率(%)
宅地	漁協用地	①、②	3,460.76	30.36
	商店街用地	②、③、④、⑤	1,970.00	17.28
	計		5,430.76	47.64
公共用地	区画道路		2,937.42	25.76
	駐車場		1,429.47	12.54
	広場		1,221.67	10.72
	公益施設	⑥	317.11	2.78
	水路		63.99	0.56
計		5,969.66	52.36	
合計			11,400.42	100.00

名称	面積(m ²)	比率(%)	
宅地	宅地	10,423.65	91.43
	雑種地	231.79	2.03
	畑	219.00	1.92
	山林	3.97	0.04
公共用地	計	10,878.41	95.42
	公衆用道路	4.17	0.04
	道路	379.24	3.33
	水路	123.35	1.08
	堤	15.25	0.13
計	522.01	4.58	
合計	11,400.42	100.00	

予定建築物の用途一覧

No	予定建築物の用途
①	事務所
②	倉庫
③	店舗
④	飲食店
⑤	公衆便所
⑥	集会所



凡例

記号	名称
— (Red line)	開発区域
■ (Green hatched)	取付舗装
■ (Yellow hatched)	造成協力
■ (Purple hatched)	造成法面

記号	名称
田	コンクリート舗装
◎	アスファルト舗装
○	歩道
□	フェルト
○	コンクリート
○	基礎設計計画書
●	竣工・検査済書
●	埋立測量点

設計者	姜 守範		
工事名	平成27年度 伊里前地区復興地域づくり加速化事業		
図面名	土地利用計画図		
年月日	平成27年 月 日		
縮尺	1:1000(A1) 1:2000(A3)	図面番号	4 / 44
会社名	パシフィック建設株式会社・ソフト・ブレイン株式会社・株式会社中原測量コンサルト・株式会社パノス共同企業体		
事務所名	南三陸町役場		