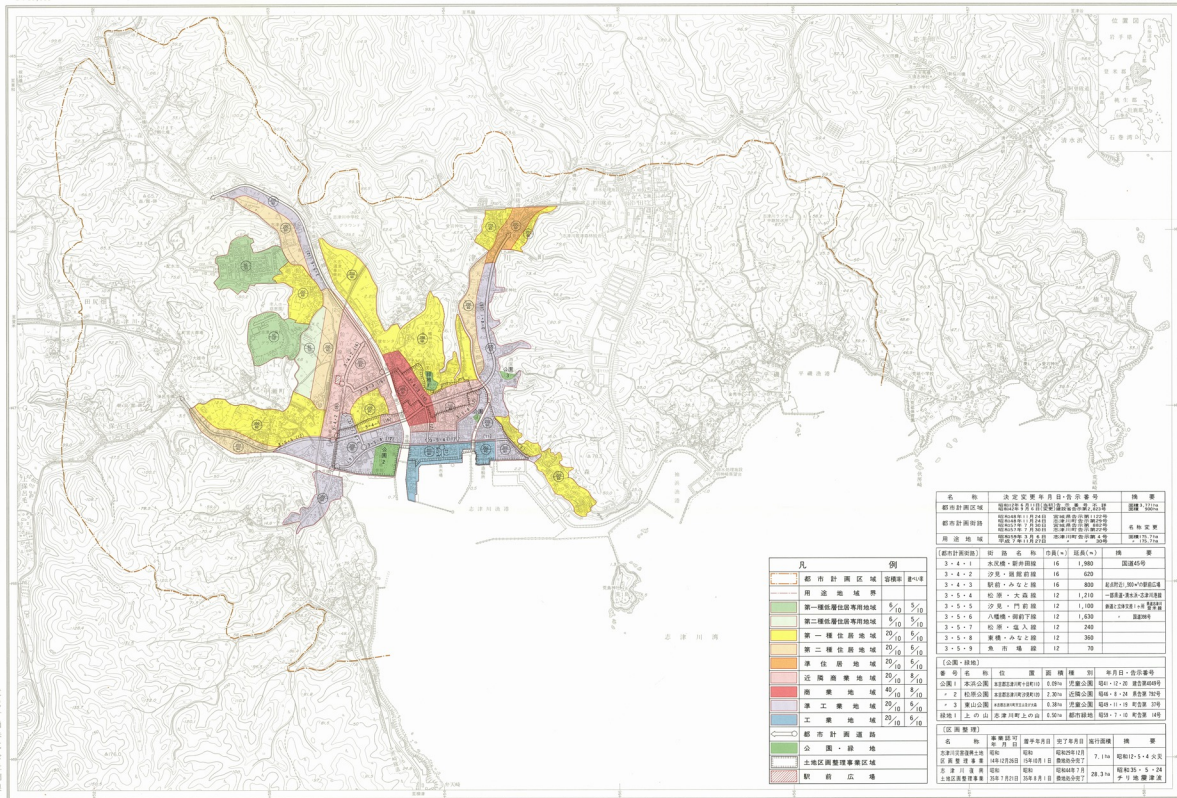


志津川都市計画 図

1:10,000

宮城県 本吉郡



| 凡例 | 色 | 名称 | 面積(㎡) | 備考 |
|------------|----|------------|-------|-------|
| 市界 | 黄線 | 市界 | | |
| 用途地域界 | 黄線 | 用途地域界 | | |
| 第一種住居地域 | 緑 | 第一種住居地域 | 5,10 | 5/10 |
| 第二種住居地域 | 黄 | 第二種住居地域 | 5,10 | 5/10 |
| 第一種住居地域 | 黄 | 第一種住居地域 | 25 | 10/10 |
| 第二種住居地域 | 黄 | 第二種住居地域 | 25 | 10/10 |
| 準住居地域 | 黄 | 準住居地域 | 25 | 10/10 |
| 近隣商業地域 | 黄 | 近隣商業地域 | 25 | 10/10 |
| 商業地域 | 赤 | 商業地域 | 45 | 10/10 |
| 準工業地域 | 赤 | 準工業地域 | 25 | 10/10 |
| 工業地域 | 赤 | 工業地域 | 25 | 10/10 |
| 都市計画道路 | 白線 | 都市計画道路 | | |
| 公園、緑地 | 緑 | 公園、緑地 | | |
| 土地区画整理事業区域 | 赤 | 土地区画整理事業区域 | | |
| 駅前広場 | 赤 | 駅前広場 | | |

| 名称 | 法定変更年月日・告示番号 | 備考 |
|--------|---------------------|--------------|
| 都市計画区域 | 昭和三十九年三月三十一日告示第一〇七号 | 面積 1,111,712 |
| 都市計画道路 | 昭和三十九年三月三十一日告示第一〇七号 | 面積 1,111,712 |
| 用途地域 | 昭和三十九年三月三十一日告示第一〇七号 | 面積 1,111,712 |

| 【都市計画道路】 | 道路名称 | 延長(㎡) | 備考 |
|----------|-----------|-------|---------------------|
| 3-4-1 | 水尻橋・新井間道 | 16 | 1,980 国道45号 |
| 3-4-2 | 沙流・尾形間道 | 16 | 620 |
| 3-4-3 | 野原・小立之間道 | 16 | 600 長野道(昭和三十九年度) |
| 3-5-4 | 松原・大森間道 | 12 | 1,210 一部供養寺跡(水尻川)併用 |
| 3-5-5 | 沙流・門前間道 | 12 | 1,100 農業上津路(水尻川)併用 |
| 3-5-6 | 八幡橋・新野下間道 | 12 | 1,820 農業上津路 |
| 3-5-7 | 松原・小立之間道 | 12 | 240 |
| 3-5-8 | 東橋・小立之間道 | 12 | 360 |
| 3-5-9 | 魚市場間道 | 12 | 70 |

| 【公園・緑地】 | 番号 | 名称 | 面積(㎡) | 備考 |
|---------|----|---------|-------|---------|
| 1 | 1 | 志津川公園 | 2,800 | 公園法 |
| 2 | 2 | 松原公園 | 2,200 | 昭和三十九年度 |
| 3 | 3 | 東山公園 | 8,200 | 昭和三十九年度 |
| 緑地1 | 1 | 志津川畔上の山 | 2,500 | 昭和三十九年度 |

| 【土地区画整理】 | 地区番号 | 名称 | 面積(㎡) | 備考 |
|----------|------|------|--------|---------|
| 1 | 1 | 東山地区 | 7,116 | 昭和三十九年度 |
| 2 | 2 | 野原地区 | 28,216 | 昭和三十九年度 |

宮城県 南三陸町

東武計画株式会社 全社調製

縮尺 1:10,000
表示 平成27年7月

縮尺 1:10,000
表示 平成27年7月

1:10,000

この図面は、平成27年7月現在の土地用途計画に基づいて作成されたものである。