

このコーナーでは、今年3月に運用を開始した「地域イントラネット基盤施設・南三陸 i ネット」について、サービスごとに解説を連載しています。

南三陸 i ネット 防災情報提供システム 役立つ情報が満載です

南三陸 i ネットの防災情報提供システムは、町の防災・安全安心に関連する情報を総合的に提供するサービスです。このシステムは、町のホームページや公民館などに設置した公共パソコンから閲覧することができ、避難所マップや防災カメラのリアルタイム・録画の映像、過去の災害情報などを見ることができますので、ぜひ活用してください。

防災情報提供システム

町内沿岸部に設置した防災カメラの映像を見ることができます！

防災カメラの設置場所は次のとおりです。

- 町営松原住宅屋上
- 戸倉中学校屋上
- 水産振興センター屋上
- ばなな漁港

※防災用のため個人でのカメラ操作はできません。
 ※公民館などに設置されている公共パソコンでは高画質動画のカメラ映像を見ることができます。
 ※録画映像は台風や高潮などに限定して配信しています。

指定避難所等の情報を避難所マップから確認できます！

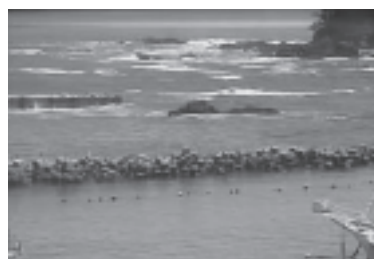
災害等が発生する前に事前に避難場所を確認しましょう。

各地区の指定避難場所等の情報（住所、建物の画像、対象地区など）を避難所マップから確認することができます。

過去の災害情報

過去災害の教訓を地域防災などに生かしましょう。

チリ地震津波を始めとした過去の災害情報を確認することができます。

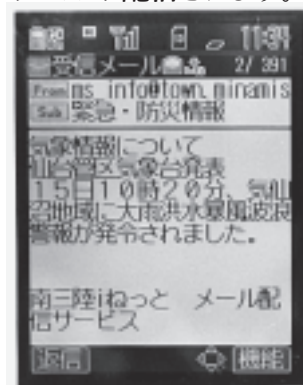


▲ばなな漁港（防災カメラからの映像）



▲町営松原住宅屋上（防災カメラからの映像）

携帯電話に次のようなメールが配信されます。



▲配信例



メール配信サービスの登録はお済みですか？
詳しくは広報みなみさんりく5月号をご覧ください。

問い合わせ
企画課 電子情報化推進係
☎46-1371

ご協力をお願いいたします

「新潟県中越沖地震災害」に伴う 義援金の募金箱を設置

日本赤十字社では、7月16日(月)に発生した新潟県中越沖地震により被害を受けた方々への義援金の受け付けを開始しました。

これを受け、日赤南三陸町分区では被災地の復興支援のため町内各施設に募金箱を設置しましたので、町民皆様のご協力をお願いいたします。

なお、物資による支援の受け付けは行いませんので、よろしくお祈りいたします。

◇設置場所 役場（本庁） 歌津総合支所 志津川公民館 歌津公民館 公立志津川病院 志津川保健センター 歌津保健センター

※各施設窓口を設置しています。

◇設置期間 8月31日(金)まで

◇問い合わせ 日本赤十字社宮城県支部南三陸町分区 保健福祉課 社会福祉係（志津川保健センター内）☎46-5113 歌津総合支所 健康福祉課（歌津保健センター内）☎36-9110



建物の倒壊（柏崎市東本町）



道路の崩壊（飯綱町）

庄内の風 ⑪

友好町の山形県庄内町を紹介する情報コーナー

熱き踊りの競演「夏宵まつり」



参加者の踊りと見物客の熱気により庄内の夏を盛り上げる「夏宵まつり」は、庄内町深川地区（旧余目町）にある金沼にすんでいたとされる龍の飛龍伝説を素材にしたオリジナルの飛龍囃子に合わせて「踊り・くねる」参加型イベントです。

オープニングの後、午後6時30分から行われる夏宵まつりのメイン「飛龍囃子競演パレード」

には、参加団体がそれぞれオリジナルの衣装で飛龍囃子に合わせた踊りを披露しながら、余目駅前から茶屋町通りをパレードします。また、飛龍や巨大な山車も繰り出し見物客の目を楽しませてくれます。パレード前の午後5時からはコース内商店街のナイトバザールも開催されます。

審査により最優秀チームに選ばれたチームには、各年の最優秀チームの名前が刺しゅうされた荣誉ある長はんでんが贈られます。

◇開催日 8月12日(日)

◇会場 庄内町JR余目駅前中心街

◇問い合わせ 庄内町観光協会事務局「夏宵まつり戦略会議」

☎ 0234-42-2922 FAX 0234-42-2559