



快適な設備のシーサイドキャンプ場
神割崎キャンプ場

オープン期間：4月1日～11月30日

- **オートキャンプ場** (AC電源付 20サイト)
温水シャワー、コイン式洗濯機・乾燥機などあり
 - **ログキャビン** (エアコン付 3棟)
 - **一般キャンプ場** (フリーサイト350張分)
コイン式温水シャワー・ガスコンロなどあり
※テントや毛布などレンタルあり
- ◇ **キャンプ場予約・問**
神割観光プラザ(キャンプ場管理センター) ☎46-9221

子育て支援センターからのお知らせ

～遊びにきませんか？～

子育て支援センターでは、楽しい子育ての応援・お手伝いをしています。各地区の「ふれあい広場」や「年齢別親子遊び」などに参加して、たくさんの子育て仲間とふれあいながら、子育てに関する不安、悩みを解消しませんか？

子育て支援センターが行う事業の対象は、乳幼児と親(または祖父母)として、妊婦さんです。どの広場でも参加できますよ。お待ちしております。

歌津地区「ちびっこ広場」

日時 6月1日(金)
午前10時～11時30分

場所 歌津保健センター

日時 6月15日(金)

午前10時～12時

場所 歌津保健センター

※6月15日は親子クッキング「おやつ作り」を行いますので、事前にお申し込みください。

入谷地区「ふれあい広場」

日時 6月18日(月)

午前10時～11時30分

場所 入谷公民館

戸倉地区「ふれあい広場」

日時 6月25日(月)

午前10時～11時30分

場所 戸倉保育所

0、1歳児 親子で遊ぼう

◇日時 6月12日(火)
午前10時～11時30分

◇場所 志津川保健センター

2、3歳児 親子で遊ぼう

◇日時 6月21日(木)
午前10時～11時30分

◇場所 志津川保健センター

子育てトーク

「友達・人のつながりについて」

日時 6月27日(水)

午前10時～11時30分

場所 志津川保育所

申込み・問い合わせ

子育て支援センター(志津川保育所内) ☎46-3692、46-3679
伊里前保育所 ☎36-2062

商業統計調査

平成19年6月1日

ただいま、全国一斉に商業統計調査が行われています。

この調査は、卸売業・小売業を営むすべての事業所を対象とした国の重要な調査です。

まもなく調査員が調査票の取集にお伺いします。提出された調査票は、統計以外の目的に使用することは一切ありませんので、正確な記入をお願いいたします。



経済産業省・宮城県・南三陸町

5月14日の入谷地区「ふれあい広場」



志津川保育所 施設開放

子どもの遊びを見守りながら、子育て仲間との交流を深めませんか？

あわせて、リサイクル活動も行っています。

◇日時 毎週火曜日と木曜日
午前10時～11時30分

育児相談・電話相談

お気軽にご利用ください。広場での相談も受け付けています。

◇日時 毎週水曜日
午前10時～午後3時

6月5日 環境の日

6月は環境月間です ごみの減量とリサイクルにご協力を

ごみを減らす

買い物には買い物袋やバッグを持参し、レジ袋をもらわない。



過剰な包装は断わり、簡単包装にしてもらう。



量り売り、ばら売りを利用し、必要な量だけ買う。



食料品は計画的に買い、作り過ぎない。



詰め替えのできる商品を買ひ、使い捨て商品を選ばない。

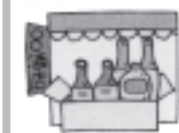


家具や家電製品は長く、大切に使う。



繰り返し使う

酒や清涼飲料水は再使用できるびん入りをを選び、びんは販売店へ。



着られなくなった衣類は譲り合うか、リサイクルマーケットへ。



資源にもどす

紙類・びん類・缶類などは資源物回収へ。



食品トレイは店頭回収に。



資源ごみの搬出量及び資源化された金額

区分	平成16年度		平成17年度		平成18年度	
	搬出量(kg)	金額(千円)	搬出量(kg)	金額(千円)	搬出量(kg)	金額(千円)
白カレット	73,050	△ 16	80,510	△ 13	74,840	△ 20
茶カレット	162,690	△ 148	142,910	△ 130	143,760	△ 145
その他の色	39,930	△ 38	49,240	△ 35	43,980	△ 37
ペットボトル	36,830	18	36,200	0	38,130	0
新聞紙	138,810	1,194	141,850	1,280	131,331	1,185
雑誌	149,160	522	154,195	729	151,125	714
ダンボール	185,365	834	174,230	915	161,835	849
裁断紙	7,765	27	5,115	13	10,665	28
アルミ	34,385	3,439	32,229	3,723	26,378	4,155
スチール	84,210	1,432	87,015	1,661	70,760	1,338
牛乳パック	2,450	21	2,521	24	2,095	20
トレイ	940	△ 6	920	△ 5	1,310	△ 6
紙箱・台紙	3,155	3	3,950	8	6,035	13
古布・衣服	7,992	0	7,560	0	12,660	40
生きピン	(本)		(本)		(本)	
(洗って使えるなど)	20,441	184	17,232	146	17,156	149
資源化合計額	-	7,469	-	8,316	-	8,283

※△は資源化の際リサイクル料金として町が支払をするものです。

問い合わせ 環境対策課(クリーンセンター) ☎46-5528

生ごみ処理機購入補助金制度のお知らせ

南三陸町では、ごみの減量化を図るため、本年度も生ごみ処理機を購入する方を対象に、購入費用の一部を補助します。

生ごみ処理機の購入を計画している方は、環境対策課または町内の生ごみ処理機販売店まで、お問い合わせください。

◇補助対象

- ・南三陸町に住所を有し、居住する場所で処理機を適正に使用及び管理できる方。
- ・生ごみ処理機は、家庭用で電動式のものであること。
- ・1世帯につき1台のみ補助対象とします。
- ・町内の事業所、商店等から購入したものに限りません。

◇補助金額

- ・購入費の2分の1(千円未満は切り捨て)で4万円を限度とします。
- ※平成19年度の補助対象基数は20基を予定しています。これを上回る申請があった場合は、補助金が交付されない場合があります。

問い合わせ

環境対策課(クリーンセンター) ☎46-5528

第49回水道週間6/1～6/7

水道がうるおす日々の健やかさ

水道相談所開設

◇日時 6月1日(金)、4日(月)～7日(木)

午前9時～午後4時

◇会場

上下水道事業所(◎十日町)

上下水道歌津事業所(◎伊里前)

※水道料金に関する相談に応じます。

町内小中学校水道施設無料点検

…上下水道工事組合

◇問い合わせ

上下水道事業所 ☎46-5600

上下水道歌津事業所 ☎36-3210