

## 葬祭費の支給申請

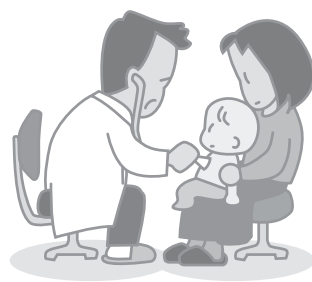
国民健康保険または後期高齢者医療保険に加入している方の葬祭費の支給申請を、町民税務課及び歌津総合支所において随時受け付けています。印鑑、会葬礼状等及び世帯主または喪主の方の通帳を持参のうえ申請してください。

問い合わせ

町民税務課医療給付係  
☎46-1373

## 医療費助成受給者証の更新手続き

現在、乳幼児・母子父子家庭・心身障害者医療費助成を受けている方の受給者証の有効期限は、9月30日(日)までとなっております。受給資格を確認するための更新手続きが必要です。対象となる方には通知しますので、忘れずに手続きをしてください。



問い合わせ

町民税務課医療給付係  
☎46-1373

## 『みやぎっこ応援カード』を

配布しています。



『みやぎっこ応援カード』は、宮城県と自治体が、企業の協力をいただきながら子育て家庭を地域全体で支える環境づくりを進める取り組みのひとつです。

カードの提示で、ミルク用のお湯の提供や景品プレゼントなどの特典が受けられます。

・中学生以下のお子さんがある世帯と、妊婦さんのいる世帯が対象です。

・対象世帯に1枚交付されます。

◇配布場所 保健福祉課こども家庭係・子育て支援センター（みんなの児童館内）

問い合わせ 保健福祉課こども家庭係 ☎46-2601

## 被災者に対する再生可能エネルギー発電促進賦課金の減免について

電気料金と合わせて支払うこととなる再生可能エネルギー（太陽光発電等）賦課金について、東日本大震災の被災者の方は全額免除となる減免措置があります。

### ◆対象者

東日本大震災により住居等が被害を受けた方（一部損壊）を含む。

※建物被害の記載がない高速道路無料化のために発行された証明書等では申し込みできません。

### ◆手続き

減免措置を受けるためには、お近くの東北電力各営業所窓口への申し込みが必要です。

※仮設住宅入居者は、申し込みがなくとも減免措置が適用されます。（みなし仮設入居者については、申し込みが必要です。）

### ◆必要書類

①再生可能エネルギー発電促進賦課金等減免措置適用申込書  
②災害証明書等（市町村が発行した建物の被害概況が記された書類）の写し

### 《減免額の目安》

- 減免額  
標準家庭で800円程度（月87円×9か月）
- 減免対象賦課金  
平成24年8月検針分～平成25年4月検針分（9か月）

問い合わせ

東北電力コールセンター  
☎0120-175-466

## 町臨時職員募集

### 伊里前保育所の保育補助業務

- ◆募集人員 1名
- ◆応募資格 保育士免許を有している方または保育所での保育業務に携わった経験を有している方
- ◆雇用期間 9月18日(火)から平成25年3月31日(日)
- ◆勤務時間 午前9時から午後4時まで1日6時間以内（週29時間以内）
- ◆賃金 保育士免許（有）時給840円（無）時給720円
- ◆募集締切 9月12日(水)

申込・問い合わせ

伊里前保育所 ☎36-2062

## 障がい児の放課後こどもクラブの開設

障がいのあるお子さんを対象とした放課後の預かり事業を社団法人宮城県手をつなぐ育成会が実施します。

- ◇場所 歌津保健センター（伊里前小学校の西隣り）
- ◇開所日 月曜日から金曜日（ただし木曜日は休館日）
- ◇開所時間 午後2時から6時
- ◇対象 障がいのある6歳以上18歳以下の児童及び生徒 ※未就学の障がい児の方は別途ご相談ください。
- ◇内容 障がい児の一時預かり・子育て支援（療育）
- ◇費用 実費用として1日300円程度 ※利用される方は、事前に登録、申し込みが必要です。

申込・問い合わせ

社団法人宮城県手をつなぐ育成会 ☎022-355-6430  
保健福祉課社会福祉係 ☎46-2601