

## 健康相談会「まちの保健室」

～健康について、お気軽にご相談ください～

【日時】9月24日(日)

午前9時30分～午後0時30分

【場所】志津川仮設魚市場

(志津川湾タコまつり福興市会場)

【内容】保健師・看護師による血圧測定などの個別相談

※お薬手帳、健康手帳をお持ちください。

☎保健福祉課健康増進係 ☎46-5113



ピンク色の  
のぼり旗が  
目印です

## 9月は「健康増進普及月間」と「食生活改善普及運動月間」

「1に運動 2に食事 しっかり禁煙 最後にクスリ」で生活習慣病を予防し、壮年期死亡の減少や認知症もしくは寝たきりにならない状態で生活できる期間である「健康寿命」を延ばしましょう。

また、「食事をおいしくバランスよく」で、日々の食生活の中に、「毎日プラス1皿の野菜」や「おいしく減塩、1日マイナス2g」、「毎日のくらしにwithミルク」で食卓からの健康づくりに取り組みましょう。

☎保健福祉課健康増進係 ☎46-5113



無料

## 成人歯科健診を実施しています

### おいしく食べて、健康で長生きするために、歯科健診を受けましょう!

歯周病は、歯垢の中の歯周病菌が歯肉に炎症を起こしたり、歯を支える顎の骨などを溶かしたりしてしまう病気です。自覚症状がなく進行し、放っておくと、歯がグラグラし抜け落ちてしまいます。成人では歯を失う最大の原因です。80歳になっても20本以上自分の歯を保つことができるよう、この機会に健診を受け、早期発見・早期治療につなげましょう。

【対象者】40・45・50・55・60・65・70歳の人  
(平成30年4月1日現在)

※受診票が届いている人は忘れずに受けましょう。  
※申し込みしていない人で健診を希望する人は、ご連絡ください。

【健診期間】8月1日(火)～10月31日(火)

※各医療機関の診療時間内での実施となります。

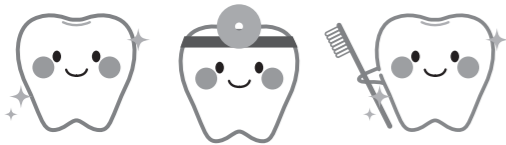
【健診実施医療機関】

志津川仮設歯科診療所／歌津仮設歯科診療所／南三陸病院

【内容】歯や歯ぐきの検査、入れ歯のチェックなど

【料金】無料(健診の結果、治療が必要な場合は自己負担となります。)

☎保健福祉課健康増進係 ☎46-5113



**DAIYU HOME CENTER**  
**ダイユーエイト 南三陸店**

8月 収穫用品各種 大量入荷しました!!

毎月8のつく日 8日 18日 28日 + 毎週土曜日

税込3,240円以上お買上げで

**ポイント 5倍**

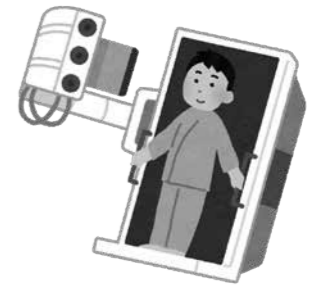
南三陸店 〒986-0729 宮城県本吉郡南三陸町志津川天王前32番地 TEL 0226-48-5481 営業時間 9時30分～18時

ダイユーエイト 南三陸店案内図 広付

## 胃がん検診を受けよう

※申し込みをした人と60代の方は、検診のお知らせと受診票を配布します。申し込みをしなかった人で検診を希望する人は、当日会場で申し込むことができます。

※受診票に記載のある日程で都合の悪い場合は、その他の日程で受診できます。



会場	日程	対象地区
入谷公民館	9月5日(火)	三区、五区、六区、七区
	9月6日(水)	一区、二区、四区、板林
	9月7日(木)	八区、九区、十区
活性化センターいづみ	9月6日(水)	弘川、上沢、樋の口、中在、石泉
歌津総合支所検診室	9月7日(木)	葦の浜、伊里前下
	9月8日(金)	寄木、伊里前上、港
総合ケアセンター南三陸健診室	9月9日(土)	沼田、袖浜、双苗、大上坊、清水、細浦、西田、天王山
	9月12日(火)	五の二、汐見、南町、十の一、十の二、本浜、大森第一、大森第二、天王前、新井田、平西、平東、荒西、荒東
	9月13日(水)	林、大久保、保呂毛、田尻畑、中瀬町、廻館、旭ヶ丘、小森、八幡町、五の一
戸倉公民館	9月14日(木)	在郷上、在郷下、波伝谷上、波伝谷下、津の宮、滝浜、藤浜、長清水、寺浜
	9月15日(金)	荒町上、荒町下、西戸上、西戸下、折立上、折立下、水戸辺、沖田
泊浜生活センター	9月14日(木)	館浜、泊浜、馬場
	9月15日(金)	中山、名足、石浜、田の浦

●受付時間:午前7時～9時

●対象者および検診料金

年齢の基準日:平成30年3月31日現在

項目	対象者	料金
胃レントゲン検査(バリウム)	30歳から69歳まで	1,000円
	70歳以上・生活保護者	無料

●当日の持ち物 ①受診票 ②検査料金

☎保健福祉課健康増進係 ☎46-5113

すべてのきれいをお手伝いします

事業所・事務所・工場・住宅等の清掃。  
介護用品レンタル・販売。住宅改修。

南三陸町で営業させて頂いております。

**(株)清建** 南三陸営業所  
TEL46-1027 FAX46-2122

(有)リースキン宮城南三陸営業所  
TEL25-9210 FAX46-2122  
南三陸町入谷字大船沢313番地

仏壇手ヤラリ

山形屋 クラシック

国産良品多数展示中

さんさん商店街D12  
電話 四六二三四七

仏事、葬儀に関する事は  
葬祭会館ベルエポック  
南三陸町志津川字磯の沢三三四  
電話 〇二六四六二六五三

有限会社 山形屋